

# 広報 習志野

2023  
**11.1**  
No.1523

## Contents

- 保育所等の入所申込受付…………… 2
- 食とくらしの祭典…………… 3
- 国民年金は誰もが加入する制度です… 4
- 健康なまち習志野…………… 6
- 児童虐待防止推進月間…………… 11
- 動物による危害防止対策強化月間… 16

守れ！  
子どもたちの  
未来



× 習志野市

児童虐待防止



オービックスーガールズ  
児童虐待防止啓発動画

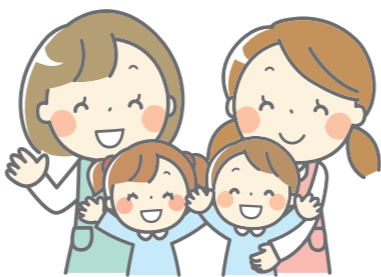
《関連 11 ページ》

令和6年度

# 保育所等の入所申込受付

園こども保育課

令和6年4月からの保育所(園)・こども園(長時間児)・小規模保育事業\*の入所申込書類の配布を開始しています。入所希望者は、「令和6年度認可保育施設入所・入園案内」をご覧ください。申込手続きを行ってください。  
※この紙面では3つの施設の総称として「保育所等」としています。



詳しくは市ホームページへ



## 令和6年4月入所申込

### 入所案内・申込書類の配布場所

配布時間	配付場所
午前8時30分～午後5時	こども保育課(市役所2階)
午前9時～午後4時30分	各認可保育所・こども園(小規模保育事業を除く)

※土・日曜、祝日を除く

市ホームページからもダウンロードできます。

### 申込期間

<b>1次募集</b> 医療的ケアが必要な児童は1次募集でお申し込みください。	11月8日(水)～ 12月8日(金)
<b>2次募集</b> 1次募集で定員に満たなかった枠の選考です。	12月11日(月)～ 令和6年1月31日(水)

注意

- 1次募集締切日の翌日以降の消印や申し込み(電子申請含む)の場合、2次募集として受け付けます。
- 申込受付の通知は行っていません。

郵送の場合	到着確認を希望する場合は、簡易書留など追跡可能な郵送方法で送付してください(電話では、すぐにお答えできない場合があります)。
びったりサービスでの電子申請の場合	マイナポータルにログインし、「申請者情報入力」画面でメールアドレスを入力すると、受付完了通知が受け取れます。

## その他の申込

転出予定のある人・市外の保育所等を希望する人の入所申込

### 受付期間

希望する保育所等のある市区町村が定める期間  
※早めに各市区町村へ確認し、手続きしてください。

### 申込場所

習志野市こども保育課

令和6年1月～3月入所および5月入所以降の入所申込

### 受付期間

希望する月の前々月6日から前月5日まで(前々月6日が閉庁日の場合は翌開庁日から。前月5日が閉庁日の場合は前開庁日まで)

※医療的ケアが必要な児童の5月入所以降の入所申込は、受付期間が異なりますのでお問い合わせください。

### 申込方法

- こども保育課窓口(土・日曜、祝日を除く)
- 郵送(締切日必着)
- びったりサービスでの電子申請(市外在住者(転入予定者含む)や令和6年4月入所申込と併願の場合は不可)

令和6年4月の転所申込

### 申込方法

- 現在通っている保育所等に必要書類を提出

期間 11月8日(水)～12月4日(月)

- こども保育課に必要書類を郵送

期間 11月8日(水)～12月8日(金)(消印有効)

※兄弟姉妹の4月入所・転所申込を同時に行う場合、兄弟姉妹の申込書類と一緒にこども保育課へ郵送または窓口(講座・相談等参加予約システムから要事前予約)で提出してください。(びったりサービスでの電子申請は不可)

# 食とくらしの祭典

農業祭、ガスフェスタ、消防・救急フェア

11月11日(土)・12日(日)

各日午前10時～午後3時  
(ガスフェスタのみ午後4時まで)

会場

習志野市役所

ご協力をお願いします!

- 駐車スペースに限りがありますので、バス・電車などの公共交通機関をご利用ください。
- 内容は、変更になる場合があります。

## 第54回 ガスフェスタ

Go For it! ガスフェスタ

企業局営業料金課  
☎047(475)3305

最新ガス機器いっぱい!

ガスコンロ、ガスファンヒーター等を展示・予約販売します。当日、購入予約すると豪華商品が当たるかも!?



小学校児童絵画展(入賞作品のみ展示)

【表彰式】12日(日)午前11時～  
会場 市役所GFハミング階段

## 第56回 農業祭

つくる喜び、食べる幸せ、ならしの野菜

園 ● JA千葉みらい習志野支店  
☎047(454)0191  
● 産業振興課 ☎047(453)9217



荒天時、中止となる場合があります。

野菜の直売

地元新鮮野菜の直売(午前10時から完売まで)

野菜福袋

両日午前10時から抽選販売

会場内催し物

宝船展示

模擬店など

焼きそば・焼き鳥・焼き芋・くじ引き 他

農産物共進会(地元野菜の品評会)

【表彰式】12日(日)午後2時～

会場 市役所GFハミング階段

市民農園・家庭菜園の部への参加を希望する人は、11月9日(木)までに産業振興課へ電話で申し込み

## 消防・救急フェア

園 ● 消防本部予防課 ☎047(452)1284 ● 消防本部警防課 ☎047(452)1283

消防士体験コーナー

- はしご車乗車体験(雨天、出動時は中止)※各回30分前に抽選を実施します。  
第1回 午前11時～正午(20組)  
第2回 午後1時30分～2時30分(20組)
- 防火服着体験、煙ハウス体験、初期消火体験

消防車・救急車の展示コーナー

「火の用心」住宅防火コーナー  
アンケートにご協力いただいた人には素敵なグッズをプレゼント

万が一の救急コーナー

救急車の適正利用、普通救命講習、応急手当  
救急医療キット・電話相談のご案内

防火図画表彰式

12日(日)午前11時～※  
会場 市役所GFハミング階段






※小学校児童絵画展表彰式が終了後、防火図画表彰式を行います。

# 国民年金は誰もが加入する制度です

国民年金は、国内に住む20歳以上60歳未満のすべての人に加入が義務付けられています。加入者(被保険者)には、職業などにより3つの種別があり、それぞれ加入手続きや保険料の納め方が異なります。

**国民年金課**

	第1号被保険者	第2号被保険者	第3号被保険者
<b>対象</b>	自営業者・学生・無職の人など(第2号被保険者・第3号被保険者以外の人) 	会社員・公務員など厚生年金に加入している人(70歳未満) 	第2号被保険者に扶養されている配偶者で20歳以上60歳未満の人 
<b>加入手続き</b>	住所地の市区町村の国民年金担当窓口 ※国民年金課	勤務先	第2号被保険者(配偶者)の勤務先
<b>保険料の納付方法</b>	納付書等で納付 ●定額保険料 月額 16,520円(令和5年度) ●付加保険料 月額 400円(希望する人)	厚生年金の掛金として給料から天引き	自分で国民年金保険料を納付する必要はありません。第2号被保険者(配偶者)の加入している厚生年金や共済組合が負担します。

生活スタイルが変わったら必ず届け出をしてください！

## 「第1号被保険者」の国民年金保険料の納付方法

**幕張年金事務所**  
☎043(212)8621

納付書(現金)	口座振替	クレジットカード
日本年金機構から送付される納付書で納付 <b>納付期限</b> 納付対象月の翌月末日 ●6カ月前納、1年前納、2年前納の割引あり 金融機関、コンビニエンスストア等で納付	<b>振替日</b> 納付対象月の翌月末日 ●早割(当月末振替)で申し込むと、月額50円の割引あり ●6カ月前納、1年前納、2年前納の割引あり <b>申し込み</b> 金融機関、年金事務所 <b>必要なもの</b> ①年金手帳、基礎年金番号通知書または納付書 ②預(貯)金通帳またはキャッシュカード ③預(貯)金通帳届出印	毎月納付(割引なし) ●6カ月前納、1年前納、2年前納の割引あり(割引額は納付書(現金)で納付する場合と同じ) <b>申し込み</b> 年金事務所

電子納付	スマートフォンアプリ
納付書に記載の納付番号等を使用し、Pay-easy(ペイジー)対応のATM、インターネットバンキング等で納付 ※契約方法については、ご利用の金融機関へお問い合わせください。	納付書のバーコードを対象のスマートフォン決済アプリで読み取り納付 <b>対象の決済アプリ</b> ●au PAY ●d払い ●PayB(金融機関が提供するアプリを含む) ●PayPay ●楽天ペイ ※バーコードが印字されない納付書は利用不可

いい 未来 **11月30日は「年金の日」です!!**

ご自身の年金記録や年金受給見込額を確認し、将来の生活設計について考えてみませんか。「ねんきんネット」をご利用いただくと、パソコンやスマートフォンからいつでもご自身の年金記録を確認できるほか、ご自身の年金記録からさまざまな条件を設定した上で、年金受給見込額の試算をすることもできます。



詳しくは、日本年金機構ホームページをご覧ください。

日本年金機構ホームページ▶

## 免除・納付猶予制度があります

収入の減少や失業などにより国民年金保険料を納めることが経済的に困難な場合の制度などをご案内します。

申請免除	納付猶予制度	学生納付特例制度	産前産後期間の免除
国民年金の第1号被保険者本人、世帯主、配偶者のいずれもが、(1)所得が低いとき、(2)保険料の納付が著しく困難なとき等、申請して承認を受ければ、保険料の全額または一部の納付義務が免除されます。所得に応じて「全額免除」「3/4免除」「半額免除」「1/4免除」があります。	50歳未満の国民年金の第1号被保険者であって、本人および配偶者の前年所得が一定以下の人は、保険料の納付を猶予されます。	大学や専修学校等の学生であって、国民年金の第1号被保険者である本人の前年所得が一定以下の人は、在学期間中、保険料の納付を猶予されます。	出産予定日または出産日が属する月の前月から4カ月間の国民年金保険料が免除されます。多胎妊娠の場合は、出産予定日または出産日が属する月の3カ月前から6カ月間の国民年金保険料が免除されます。 ※出産とは、妊娠85日(4カ月)以上の出産(死産、流産、早産した人を含む) 対象:第1号被保険者で出産日が平成31年2月1日以降の人

## 年金についての相談や手続きは年金事務所・年金相談センターへ


### 幕張年金事務所

千葉市花見川区幕張本郷1-4-20  
予約専用電話 ☎0570(05)4890

### 街角の年金相談センター船橋

船橋市本町1-3-1 フェイスビル7階  
予約専用電話 ☎047(424)7091

### インターネットからの年金相談予約

<b>受付時間</b>	土・日曜、祝日を含む毎日午前8時～午後11時30分 予約申込ができます。 ※システムメンテナンスにより停止となることがあります。
<b>対象となる相談</b>	老齢年金請求全般に関する年金相談
<b>予約できる相談日</b>	予約申込日の翌々営業日から3カ月先の月の末日まで
<b>その他</b>	予約日の前日に予約時間等のお知らせメールを送信
<b>予約サイトへのアクセス方法</b> ※基礎年金番号のわかるものをご用意ください。	●スマートフォン、携帯電話から  年金相談予約ページへ▶ ●パソコンから 日本年金機構 予約相談 検索 <a href="https://www.yoyaku.nenkin.go.jp/soyo/">https://www.yoyaku.nenkin.go.jp/soyo/</a>

### 年金に関する問い合わせ

「ねんきんダイヤル」をご利用ください  
☎0570(05)1165  
050で始まる電話からは  
☎03(6700)1165



# みんなで健康なまち習志野

11月は健康なまち習志野推進月間です 健康支援課

「健康なまち習志野推進月間」は、市・市民・市民活動団体、事業者などの関係者が、健康づくりに関する情報の共有を図り、それぞれが連携・共同して健康づくりを推進する月間のことです。



## 私の健康、あなたの健康 ～健康的に美しく～

### 適正体重を維持しよう

BMIとは、身長と体重のバランスで肥満度を表すものです。

$$\text{BMI (kg/m}^2\text{)} = \frac{\text{体重 (kg)}}{\text{身長 (m)} \times \text{身長 (m)}}$$

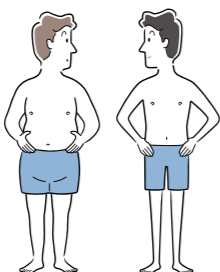
BMIが18.5未満だと「低体重(やせ)」、18.5～25未満が「普通体重」、25以上が「肥満」です。BMIが22の体重が標準体重で、最も病気になりにくい状態であるとされています。

目標とするBMIの範囲(18歳以上)

年齢	BMI (kg/m <sup>2</sup> )
18～49歳	18.5～24.9
50～64歳	20.0～24.9
65～74歳	21.5～24.9
75歳以上	21.5～24.9

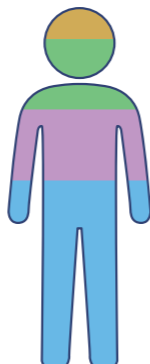
厚生労働省「日本人の食事摂取基準(2020)」より

同じBMIでも、体型が異なります。それは、体脂肪の違いです！



### 体組成(体脂肪率や筋肉率など)を知ろう

からだは何でできている？



※体組成は出前講座や健康教室、市の健康相談などで測定できます。

- 骨など 5～10%
- 筋肉 15～20%
- 脂肪 17～23%
- 水分 50～60%

体組成計が自宅にある人は、定期的に測定しましょう。体重と同時に体脂肪率も測り、その変動に注意し、増えている場合は、食事や運動の習慣を見直すことをお勧めします。特に、血圧や脂質、血糖などの数値が高くなっている人は、健康診査の結果を必ず確認してください。

▶▶▶年に一度は健康診査を受けましょう！

## おとなも子どもも「しっかり運動・早寝早起き・朝ごはん」親の良い習慣が子どもの健康を守ります

**運動** は心臓病や高血圧などの病気の予防や体力・集中力・記憶力を向上させてくれます。

**早寝** をすると、私たちのからだは夜に分泌する成長ホルモン(体の成長を促し、脂肪を分解)やメラトニン(抗酸化作用でがんの発生を防ぐ)が十分分泌されます。

**早起き** をして朝の光を浴びれば、精神を安定させる神経伝達物質のセロトニンが分泌します。

**朝ごはん** を食べると、脳にしっかりとエネルギーが供給されます。また、食べることで消化管が運動をはじめ、体温を上昇させます。「朝ごはん」で、からだは一日の活動の準備を整えることができます。

### 健康教育後の生徒の感想、保護者の子どもへのメッセージより(一部抜粋)

- おかしやジュースの砂糖があんなに多いとは思わなかった。(小学生)
- 血管が7割詰まっていると自分で気付けないことに驚きました。(中学生)
- 私も家族の健康を考えて、バランスの良い食事作りを頑張りたいと思います。早寝早起きができるように応援しています。一緒にできることから始めましょう。(保護者)

### 家族みんなで生活習慣を整えて、健康なからだづくりをしましょう!!

市では毎年、小・中学生を対象に生活習慣病予防健康教育を行っています。「病気にならないからだにするためにはどうしたらいいか」という意識を子どものころから持つことができます。

健康教育の後には、各家庭に「健康づくり」に関するリーフレットを渡しています。ぜひ確認してください。



小学校での健康教育の様子▲

## 足腰げんき塾 (ゆったりコース/はつらつコース) 脳の活性化プログラム 健康支援課

参加者募集!

**対象** 市内在住の65歳以上の人(医師から運動の制限、要支援・要介護認定を受けていない人) ※申し込み多数の場合、抽選(初めての人が優先)

**受付期間** 11月1日(水)～7日(火)(土・日曜、祝日を除く) 各日午前9時～午後5時 ●11月末までに参加可否を通知します

### 足腰げんき塾

プロのインストラクターによる指導のもと、日常生活に必要な筋力の維持・向上のためのトレーニングを行います。栄養・歯科のミニ講座などもあります。

#### ゆったりコース

座位中心【全6回】

会場	日程						定員
	12月		1月		2月		
保健会館(木曜日)	7日	21日	11日	25日	8日	22日	20人
谷津公民館*(火曜日)	12日	26日	9日	23日	13日	27日	15人
新習志野公民館(金曜日)	8日	22日	12日	26日	2日	16日	10人
プラッツ習志野北館(月曜日)	4日	18日	15日	29日	5日	19日	20人
実習コミュニティホール(水曜日)	13日	27日	10日	24日	14日	28日	15人

**申込方法** シンコーススポーツ株式会社千葉支店(市委託事業者)へ電話またはFAX(氏名・ふりがな・住所・生年月日・電話番号・希望会場を記入) ☎043(238)1333 FAX 043(238)1334

#### はつらつコース

立位中心【全4回】

**日程** 11月30日～12月21日毎週木曜日 午前10時～11時30分

**会場** 東急スポーツオアシス習志野24Plus (東習志野7-1-22)  
●実習駅から徒歩20分  
●京成バス工業団地入口バス停下車徒歩1分 工業団地中央バス停下車徒歩3分  
●駐車場あり(有料)

**定員** 20人

**申込方法** 株式会社東急スポーツオアシス(市委託事業者)へ電話 ☎047(409)5109



## 脳の活性化プログラム～認知機能向上ゼミナール～ 全12回

プロのインストラクターによる指導で身体を動かしながら、脳トレや体操を行います。栄養・歯科のミニ講座などもあります。

会場	日程(火曜日)			時間	定員
	12月	1月	2月		
保健会館	5日	9日	6日	午前10時～11時30分	20人
	12日	16日	13日		
	19日	23日	20日		
	26日	30日	27日		

**申込方法** 東京体育機器株式会社(市委託事業者)へ電話またはFAX(氏名・ふりがな・住所・生年月日・電話番号を記入) ☎03(3625)6831 FAX 03(3625)6802

## 秋の全国火災予防運動 11月9日(木)～15日(水)

全国統一防火標語 火を消して 不安を消して つなぐ未来 消防本部予防課 ☎047(452)1284

### 住宅防火 いのちを守る10のポイント

- 1 寝たばこは絶対にしない、させない
  - 2 ストープの周りに燃えやすいものを置かない
  - 3 こんろを使うときは火のそばを離れない
  - 4 コンセントのほこりを清掃し、不必要なプラグは抜く
- 
- 1 火災の発生を防ぐために、ストープやこんろ等は**安全装置**の付いた機器を使用する
  - 2 火災の早期発見のために、**住宅用火災警報器**を定期的に点検する
  - 3 火災の拡大を防ぐために、寝具・衣類・カーテンは、**防災品**を使用する
  - 4 火が小さいうちに消すために、**消火器**などを設置し、使い方を確認しておく
  - 5 高齢者や身体の不自由な人は、**避難経路と避難方法**を常に確保し、備えておく
  - 6 防火防災訓練への参加、戸別訪問などにより、**地域ぐるみの防火対策**を行う

令和4年(1月～12月)火災発生件数 36件

火災種別	建物火災	車両火災	その他の火災
件数	26件	3件	7件

不適切な訪問 住宅用火災警報器普及員および消防職員が住宅用火災警報器を販売することはありません。販売にご注意を!

**大切な命を守るために、住宅用火災警報器を設置しましょう!**

- すべての住宅に設置が義務付けられています。
- 設置が必要となる場所
  - ・寝室
  - ・階段の上部(2階以上に寝室がある場合)
 ※台所には設置義務はありませんが、火災の早期発見のためにも設置をお願いします。
- 住宅用火災警報器は、古くなると電子部品の寿命や電池切れ等で、火災を感知しなくなることがありますので10年を目安に交換をおすすめします。
- 詳しくは、消防本部ホームページをご覧ください。

# お知らせBOX



市役所への問い合わせ▶☎047(451)1151代  
市役所への郵便物▶〒275-8601「習志野市役所〇〇課」で届きます

## 市役所から

### 旧給食センター跡地前の道路工事による車両通行止め

☎道路整備課

道路工事に伴い、自動車・バイクが終日通行止めとなります。なお、自転車・歩行者は通行可能です。最新の情報については、お問い合わせいただくか、市ホームページをご覧ください。☎11月9日(木)～12月22日(金)(予定)  
所 津田沼3丁目14番周辺(旧給食センター跡地前、変電所側の道路)

### 全国瞬時警報システム(Jアラート)の試験放送

☎危機管理課

全国一斉情報伝達試験に伴い、防災行政無線の試験放送を行います。  
☎11月15日(水)午前11時  
(放送内容)  
「これは、Jアラートのテストです」(3回)  
「こちらは、防災ならしのです」(1回)

### 献血にご協力ください

☎社会福祉課

☎11月16日(木)午前10時～11時45分、午後1時～4時 所 市役所1階展示スペース  
対 16～69歳(65歳以上の人は60～64歳の間に献血経験のある人) ※1980年以降、欧州・サウジアラビアに6カ月(英国は年代によって1カ月)以上滞在した人、当日体調が優れない人は献血をお断りする場合あり。

### 大規模修繕工事を行ったマンションの固定資産税の減額

☎資産税課

令和5年4月1日から令和7年3月31日までの間に、長寿命化に資する大規模修繕工事が完了し、一定の要件を満たすマンションの翌年度分の家屋に係る固定資産税を減額します。詳しくは、市ホームページをご覧ください。

## 講座・催し

### シンポジウム「ヤングケアラーって何？」

☎労働者協同組合ワーカーズコープ・センター事業団

☎047(476)8648

本来大人が担うと想定されるような家事や

家族の世話などを日常的に行っている子どもについて、学び、考える

☎11月4日(土)午後1時～3時

所 プラッツ習志野 定 50人

### ときめきランチタイム ワンコインブチコンサート

☎プラッツ習志野 ☎047(476)3213

Violyre(ヴィオリラ)ってなあに？

☎11月7日(火)午前11時30分(午前11時開場)

所 プラッツ習志野北館市民ホール

定 290人 料 ¥500円 申 窓口

### 旧鴛田家住宅落語会

☎社会教育課

月の家小圓鏡による落語鑑賞

☎11月9日(木)午後2時～3時10分

所 旧鴛田家住宅(実刺本郷公園内)

定 20人 申 電話または窓口

### さくらまつり～サークルの成果発表会～

☎総合福祉センター内さくらの家

☎047(451)3566

サークル発表・体験会、作品展示・販売 他

☎11月9日(木)～11日(土)午前10時～3時

(9・10日は軽食販売あり)

(オープニングセレモニー)

9日(土)午前9時30分～10時

### 習志野四季のまち歩き～Enjoy 三山界隈の散策～

☎ならしのまち歩きコンシェルジュ

☎090(9684)6615

陸上自衛隊空挺館・習志野霊園(ドイツ俘虜)・三山商店街・京成大久保駅界隈(食事)を訪ねる

☎11月11日(土)午前9時～2時

所 新京成線 習志野駅改札口前(集合)

定 20人 料 ¥1,500円(昼食は各自)

申 電話(受付11月7日(火)まで)

### ヨガを中心とした健康体操

☎東習志野コミュニティセンター

☎047(475)9901

健康増進を目的に体を動かす

☎11月16日・30日各木曜日午後1時30分～3時(全2回) 対 18歳以上 定 20人

料 ¥500円 持 運動しやすい服装

申 電話または窓口(受付は月曜・祝日を除く11月1日(水)午前9時～)

**凡例**

☎日時 所 場所・会場 対 対象者

定 定員(特に記載のないものは先着順)

料 費用・料金(特に記載のないものは無料)

申 持ち物 申 申し込み 問 問い合わせ

### 新習クッキング ～おもてなしに映える一品～

☎新習志野公民館 ☎047(453)3400

季節の食材を利用したクリスマス料理やおせち料理 他

☎11月17日、12月15日、1月19日各金曜日 午後1時～4時(全3回)

対 18歳以上 定 16人

料 ¥3,000円

持 エプロン・三角巾・布巾・容器(持ち帰り用)

申 電話(受付は月曜日を除く11月2日(水)午前9時～)

### 市シルバー人材センター入会説明会

☎市シルバー人材センター

☎047(493)8011

①出張説明会②定例会説明会

☎11月17日(金)午後2時～②毎月第2・3水曜日午前9時30分～、毎月第2金曜日午後1時30分～

所 ①新習志野公民館②東部保健福祉センター

対 市内在住の60歳以上

### 「platz Morning Market」プラッツ習志野朝市

☎プラッツ習志野 ☎047(476)3213

市内の店舗・作家が出店する隔月開催の朝市

☎11月18日(土)午前10時～1時

所 プラッツ習志野北館出合いのひろば

### 「音楽を楽しむ」雅楽～神秘的奏～

☎中央公民館 ☎047(455)3517

音楽を体験しながら、その国々の音楽にまつわる歴史・文化を学ぶ

①講義②鑑賞

☎11月18日(土)②11月24日(金)各日午後6時～8時(②午後5時30分開場)

所 プラッツ習志野北館

定 ①40人②290人

申 電話(受付は月曜日を除く11月2日(水)午前9時～)

### 介護デイ就職面接会 in 船橋

☎ハローワーク船橋

☎047(420)8609(部門コード41#)

☎11月22日(水)午後1時～4時

所 船橋市中央公民館

対 介護職への就職・転職を考えている人

申 電話

### 市民活動スキルアップ講座

①「いまさらですが…SNSって？」

②グループコミュニケーションアプリ

BAND体験講座

☎協働政策課

☎11月23日(木)①午前10時～11時30分  
②午後2時～3時

所 ①Zoomまたは市役所②市役所5階会議室

対 ①市民活動でSNSを活用する人②町会・自治会などの団体で市民活動をしている人

定 ①20人②10人

持 ②スマートフォン等の通信機器

申 ①電話または講座・相談等参加予約システムから送信(受付11月17日(金)まで)②電話(受付11月21日(火)まで)

### やさしい手作り生活-ヒンメリづくり-

☎市民プラザ大久保 ☎047(470)8171

☎11月23日(木)午前10時～11時30分

定 10人 料 ¥200円 申 電話(受付は第2・4火曜日を除く午前9時～5時、11月2日(水)～)

### 一般向け講座「アロマキャンドル教室」

☎新習志野図書館 ☎047(453)3399

専門講師の指導による手作り教室

☎11月25日(土)午後2時～3時

所 新習志野公民館 対 18歳以上

定 15人 料 ¥1,000円

申 新習志野図書館カウンターまたは電話(受付は月曜日を除く11月2日(水)午前9時～)

### 谷津公民館ロビーコンサート

☎谷津公民館 ☎047(452)1509

サザンクロス&ジャズトロンボーン千葉によるコンサート

☎11月26日(日)午後2時～3時30分(午後1時30分開場) 対 市内在住・在勤・在学

定 50人 申 電話(受付は月曜日を除く11月2日(水)午前9時～)

### 動物愛護センター東葛飾支所 譲渡会

☎県動物愛護センター東葛飾支所

☎04(7191)0050

県に登録のある譲渡ボランティア団体と動物愛護センターが協同した犬・猫の譲渡会(参加団体により譲渡条件や手続きが異なります)

☎11月26日(日)午後1時～4時

対 県内在住(ペット同行不可)

申 電話(受付は土・日曜、祝日を除く午前8時30分～5時15分、11月24日(金)まで)

### 裁判ウォッチング

☎県弁護士会 ☎043(227)8431

刑事裁判の傍聴、弁護士による解説や質疑応答

☎11月27日(月)～12月1日(金)各日午後0時30分～4時ごろ  
所 千葉地方裁判所(県弁護士会館集合)  
定 各日7人(申し込み多数の場合抽選)  
申 往復はがき(希望日(複数可)・住所・氏名・年齢・電話番号を記入)で〒260-0013千葉市中央区中央4-13-9 千葉県弁護士会裁判ウォッチング係へ(受付11月10日(金)必着)

### 川口成彦 フォルテピアノ&ピアノリサイタル

☎プラッツ習志野 ☎047(476)3213

☎12月2日(土)午後6時～8時

所 プラッツ習志野北館市民ホール

定 290人 料 ¥S席5,000円、A席4,500円、B席4,000円(当日各500円増)※車椅子用の座席希望者は要確認 申 窓口

### 家庭で楽しむ絵本の選び方

☎中央図書館 ☎047(475)3213

①乳児向け②幼児向け

☎12月2日(土)①午前10時～11時②午後2時～3時 所 プラッツ習志野北館

対 市内在住・在勤・在学18歳以上  
定 各回10人 申 中央図書館3階カウンターまたは電話(受付11月2日(水)午前9時～)

### ミツバチのひみつ「天然みつろうのハンドクリームづくり」

☎谷津干潟自然観察センター

☎047(454)8416

☎12月3日(日)午前10時～11時15分、午後1時～2時15分

定 各回20人(小学3年生以下は保護者同伴)  
料 ¥1,500円(別途入館料)

申 電話または窓口(受付は月曜日を除く11月7日(火)午前9時～)

### ぶらっと観察会「カモのファッションショー たくさんのカモをみつげよう」

☎谷津干潟自然観察センター

☎047(454)8416

☎12月3日(日)午前10時～正午

対 小学生以上(小学生は保護者同伴)  
定 15人 料 入館料 持 筆記用具・帽子・双眼鏡(あれば)・雨具(雨天時)

申 電話または窓口(受付は月曜日を除く11月1日(水)午前9時～)

### 人形劇「おしいれのぼうけん」

☎ならしの子ども劇場 ☎047(451)3676

人形劇団ひとみ座・松本美里のひとり人形劇

☎12月16日(土)午後2時～3時(午後1時45分開場) 所 新習志野公民館

対 3歳～小学3年生の子どもとその保護者

定 80人

料 ¥3歳以上2,200円、18歳以上2,700円(当日各300円増) 申 電話

## スポーツ

### miniアップキッズ☆

☎スポーツ振興協会 ☎047(452)4380

運動の基礎能力向上を目的としたプログラム(体操・ボール運動・かけっこ等)

☎11月30日～12月21日の毎週木曜日午後3時30分～4時30分(全4回)

所 袖ヶ浦体育館 対 未就学児(年中・年長)

定 20人(市内在住優先)

料 ¥2,000円 持 室内シューズ

申 協会ホームページから送信(受付11月1日(水)午前10時～15日(水)午後5時)

※定員に満たない場合・市外者の受付は11月17日(金)午前10時～ 問 http://sposhin.org/

### 第3期 芝園テニススクール

☎スポーツ振興協会 ☎047(452)4380

①②ステップ0③④ステップ1⑤ステップ2  
⑥シニア

☎12月～3月の毎週

①水曜日午前9時30分～11時

②水曜日午前11時15分～午後0時45分

③火曜日午前9時30分～11時

④木曜日午前11時15分～午後0時45分

⑤火曜日午前11時15分～午後0時45分

⑥木曜日午前9時30分～11時

所 芝園テニスコート

対 ①②未経験・初心者③④初級者⑤中級者

⑥60歳以上

定 ①②③④⑥各14人⑤12人(新規、市内在住・在勤・在学優先)※申し込み多数の場合抽選 料 月5,000円

持 ラケット(貸し出しあり)・テニスシューズ

申 協会ホームページから送信(受付11月1日(水)～15日(水))※定員に満たない場合・市外者の受付は11月17日(金)午前10時～

問 http://sposhin.org/

### のびのびパークゴルフ教室

☎スポーツ振興協会 ☎047(452)4380

グリップの握り方からマナー、ルール、打ち方を学びコースを回る(クラブ・ボール貸し出しあり)

☎12月3日(日)午前9時30分～正午

所 茜浜パークゴルフ場

対 初心者(小学生以上) 定 12人

料 ¥500円(高校生以下300円)

申 協会ホームページから送信(受付11月1日(水)午前10時～)

問 http://sposhin.org/

### スポ振ファミリーイベント「ミニマラソン大会」

☎スポーツ振興協会 ☎047(452)4380

☎12月10日(日)午前9時～1時

所 第一カッターフィールド

小学生以下の子どもとその保護者(市内在住・在学優先)  
 定50組(申し込み多数の場合抽選)  
 料1組500円 着運動靴  
 申協会ホームページから送信(受付11月1日(水)～15日(水))※定員に満たない場合・市外者の受付は11月17日(金)～  
 URL http://sposhin.org/

**郵便局長杯 市内バレーボール大会**  
 市バレーボール協会 ☎090(7283)4121

〈競技方法〉関東女性バレーボール連盟競技規則 日12月10日(日)午前9時開会  
 所 袖ヶ浦体育館  
 対 令和5年度市バレーボール協会登録チームまたは、市内在住者が編成されたチーム  
 料 協会登録チーム1,000円、準登録チーム2,000円、未登録チーム3,000円  
 申 申込用紙(協会配布)を郵送で〒275-0022香澄4-2-6-3 市バレーボール協会及川記美代へ(受付11月28日(火)必着)

**習志野サッカーフェスティバル**  
 -スポーツって楽しい-  
 市サッカー協会  
 info.narashinofa@gmail.com

ウォーキングフットボール等、未経験者でも楽しめるボールを使ったゲーム(指導)JFCA・藤原明夫氏(セミナーダイレクター) 日12月17日(日)午前9時30分～正午  
 所 第一カッターフィールド  
 対 小学1年生以上 定100人 料100円  
 申 市サッカー協会ホームページから送信(受付11月15日(水)まで)  
 URL http://www.sportsite.jp/nfa/index.html

**募集**

**県生涯大学校生**  
 ☎043(266)4705

〈願書配布場所〉生涯大学校各学園、県・各市町村高齢者福祉担当課、各地域振興事務所(県ホームページからもダウンロード可)願書郵送希望者は、140円切手を貼った返信用封筒(角2)を同封し〒260-0801 千葉市中央区仁戸名町666-2 千葉県生涯大学校事務局へ 日県内在住の55歳以上(願書受付期間)11月10日(金)～12月20日(水)消印有効 日願書を事務局へ郵送

**陸上自衛隊高等工学校校生徒**  
 自衛隊千葉地方協力本部船橋出張所 ☎047(475)2084

将来陸上自衛隊において高機能化・システム

化された装備品を駆使・運用し、国際社会で自信を持って対応できる自衛官を養成する学校  
 ①推薦②一般  
 〈受付締切日(必着)〉①12月1日(金)②1月5日(金)  
 〈試験期日(いずれか1日を指定)〉①1月6日(土)～8日(月)②1月13日(土)・14日(日)  
 日 中学校卒業(見込含む)の17歳未満の男子

**相談**

**年金相談**  
 国保年金課

社会保険労務士が相談に応じます。  
 日11月8日(水)午後1時～4時(受付午後3時30分まで) 所 サロード津田沼6階

**全国一斉「女性の人権ホットライン」**  
 県人権擁護委員連合会事務局(相談専用)☎0570(070)810

性犯罪・性暴力、配偶者からの暴力(DV)、各種ハラスメント、ストーカー行為など、女性をめぐるさまざまな人権問題について人権擁護委員が相談に応じます。  
 日11月15日(水)～21日(火)各日午前8時30分～7時(18日(土)・19日(日)は午前10時～5時)

**さくら相談**  
 所 総合福祉センター内さくらの家 ☎047(451)3566

日〈遺言・相続〉11月16日(水)午後1時30分～3時30分 対 市内在住の60歳以上  
 定3人 料 相談に関する資料  
 申 電話または窓口(受付は日曜・祝日を除く午前9時～4時、11月14日(火)まで)

**無料行政書士相談会**  
 所 習志野商工会議所 ☎047(452)6700

遺言書・相続手続き、各種許認可申請などの相談  
 日11月17日(金)午後1時～4時(1件30分程度)  
 定6人 申 電話(受付11月14日(火)正午まで)

**無料知的財産相談会**  
 所 習志野商工会議所 ☎047(452)6700

特許・実用新案・意匠・著作権・商標などの相談  
 日11月21日(火)午後1時～4時(1件1時間程度)  
 定3人 申 電話(受付11月20日(月)正午まで)

**弁護士による養育費無料法律相談**  
 県母子寡婦福祉連合会事務局 ☎043(222)5818

日11月25日(土)午後1時～4時  
 所 サロード津田沼5階 対 県内在住  
 定4人(1人40分)  
 申 電話(受付11月22日(水)正午まで)

**なるほど習志野 11月号**  
 国 広報課

**「地域をささえるボランティア 民生委員になろう!」**  
**【響け!六中校歌】**

J:COMチャンネル(船橋・習志野エリア)【地デジ11ch】で放送中!

放送日時 11月6～12日・20～26日  
 午後8時15分～(15分)  
 ※火・木曜日は1日2回  
 午後0時15分～も放送(15分)



**その他**

**労働力統計調査**  
 県統計課 ☎043(223)2220

国の経済政策や雇用対策に役立てることを目的に、11月に調査員が伺います。ご協力をお願いします。(対象地域)谷津地区の一部の世帯

**事業者の皆さんへ「みんなの会社に太陽光」参加登録**  
 千葉県みんなの会社に太陽光事務局 ☎0120(203)500

「太陽光発電システムの共同購入」によって、自社のエネルギー安定確保と脱炭素化を同時に進めることができます。参加登録のうえ、見積もりしてみませんか。詳しくは、事務局ホームページをご覧ください。 URL https://group-buy.jp/solar/business-chiba/home/

**年末調整等の関係書類の配布**  
 国(給与支払報告書・住民税特別徴収について)市民税課  
 (上記以外)千葉西税務署 ☎043(274)2111

〈源泉所得税および法定調書関係の書類・パンフレット〉  
 国税庁ホームページの「年末調整がよくわかるページ」からダウンロードまたは、市民税課(市役所 GF)窓口にて配布  
 ※千葉西税務署へ面接相談を希望する人は要予約  
 〈市へ提出する給与支払報告書〉  
 市民税課窓口にて配布

**11月12日～25日は**

**「女性に対する暴力をなくす運動」期間です!**



内閣府の調査によると、女性の約4人に1人はDV被害を受けた経験があり、さらに、10人に1人は何度も被害を受けているという結果が出ています。身体への暴力・暴言・束縛など、加害者・被害者の間柄を問わずあらゆる暴力は決して許されません。

—もし被害にあったら、一人で悩まず相談してください—

これってDV?と思ったら… 詳しくはこちら▼

国・県・市で相談できる窓口があります。  
 ☎#8008 はれれば 最寄りの配偶者暴力相談センター  
 ☎#8891 はやくつなぐ 性被害・性暴力の被害のためのワンストップ支援センター



**男女共同参画センター ☎047(453)9307**

**11月13日(月)～30日(木)**

女性や子どもに対する暴力の根絶と、被害者へ「悩まず相談してほしい」というメッセージを込めて、市役所ハミング階段を「ダブルリボン」で装飾します。  
 また、市役所6階展望回廊をパープルとオレンジにライトアップします。  
 昨年のライトアップの様子▼



**11月は 児童虐待防止推進月間です** 子育て支援課

「しつけ」のつもりでも、子どもの心身が傷つく行為であれば「虐待」です。

児童虐待は18歳未満の子どもに対して心身を傷つけ、健やかな成長・発達を損なう行為です。子どもの「命」と「権利」は社会全体で守らなければなりません。

**虐待かもと思ったらすぐに相談を**

「子どもに不自然なあざがある」「子どもの服がいつも汚れている」など、虐待かもと思ったらすぐにご相談ください。あなたの気付きが子どもを守り、子育てに悩む保護者への支援につながります。

**見守りも大切**

我が子に対してイライラすることは、多くの人が経験するものです。子育てに関する心配事や孤独感が、虐待などの誤った行動につながることもあります。あいさつや町内の行事に誘ったりするなど、周囲の人との関わりで心配事や孤独感を取り除けるかもしれません。

**虐待についての相談や、子育ての悩み事がある時は、すぐにご連絡ください**



いちはやく ☎189 ※24時間対応 近くの児童相談所  
 ☎047(453)7322 習志野市役所 子育て支援課  
 ※月～金曜日午前8時30分～午後5時15分  
 ※命に危険があると考えられるときは警察への110番通報を!

オービックスシーガルズは習志野市の児童虐待防止キャンペーンに協力しています。

**児童虐待防止キャンペーン**  
 リフレット・グッズの配布など  
 日時 11月9日(木)午前10時～午後3時  
 会場 イオンモール津田沼  
 市内中学2年生の「家族(大人)から言われた、うれしいメッセージ」などの展示・オレンジリボンの装飾  
 期間 11月13日(月)～30日(木)  
 場所 市役所1階展示スペース・ハミング階段

### 親子で体験 冬！ 鹿野山少年自然の家

鹿野山少年自然の家 ☎0439(37)2197

1日目 観察林オリエンテーリング

(雨天時:火起こし体験)、竹工作、天文学習

2日目 リースづくり



日時 12月16日(土)午前10時30分集合  
12月17日(日)正午解散

場所 鹿野山少年自然の家(現地集合・解散)

対象 市内在住で小学生以上の子どもがいる家族

定員 8家族(申し込み多数の場合は抽選)

費用 3歳~小・中学生1,469円 高校生1,669円  
26歳未満2,119円 26歳以上2,274円  
※別途工作材料費として1家族あたり1,000円

持ち物 1日目昼食、帽子、長袖・長ズボン、軍手、履き慣れた靴、上履き、水筒、レジャーシート、虫よけスプレー、タオル、シャンプー、歯磨きセット、着替え、パジャマ等

申込方法 11月10日(金)までに  
ちば電子申請  
サービスから送信



## 移動図書館 きぼう号 巡回予定 11月

雨天中止 新習志野図書館 ☎047(453)3399

ステーション名	巡回時間	巡回予定日
実花公民館脇駐車場	14:40~15:50	7・21(火)
袖ヶ浦1丁目マーブル津田沼	14:20~14:50	8・22(水)
谷津南小学校	15:10~16:20	
袖ヶ浦東小学校	14:40~15:50	9(木)
津田沼3丁目菊田ハイツ	14:20~14:50	10・24(金)
袖ヶ浦西小学校	15:10~16:20	
東習志野8丁目会館	改修工事のため11・12月の巡回は中止	
泉町3丁目公務員住宅	15:10~15:50	11・25(土)
藤崎6丁目かもめ公園	13:45~14:15	14・28(火)
藤崎小学校	14:30~15:40	
第五中学校正門前	14:20~14:50	1・15・29(水)
津田沼小学校	15:10~16:20	
鷺沼小学校	14:40~15:50	2・16・30(木)
習志野偕生園	13:50~14:30	17(金)
実籾小学校	14:40~15:50	
谷津公民館	13:50~14:30	4・18(土)
京成津田沼駅前広場	14:50~15:40	
こどもセンター(鷺沼)	10:45~11:15	8・22(水)

### 新小・中学1年生への就学援助 学校教育課

経済的に困りの保護者に、お子さんの入学にかかる学用品の購入費用を援助します。

対象 令和6年4月に習志野市立の小・中学校に入学予定の子どもの保護者 ※所得制限あり

援助内容 ●新小学1年生 54,060円  
●新中学1年生 63,000円

支給時期 令和6年3月上旬  
※教育委員会から指定の口座に振り込みます。

申請方法 ●新小学1年生  
申請書などの必要書類を学校教育課(市役所2階)へ12月4日(月)~15日(金)に持参または12月15日(金)(必着)までに〒275-8601習志野市教育委員会学校教育課に郵送  
【案内および申請書】就学時健康診断で配布  
●新中学1年生  
申請書などの必要書類を通学する小学校へ12月8日(金)までに提出  
【案内および申請書】通学している小学校で配布

その他 入学後も就学援助(学用品費・給食費など)を希望する場合は、別途申請が必要です。詳しくは、学校教育課にお問い合わせください。

### 習志野市議会 第4回定例会 議会事務局

開会 11月27日(月)午前10時

日程などは、11月17日(金)に開かれる議会運営委員会で決定されます。詳しくは、市ホームページでご確認ください。  
本会議はどなたでも傍聴でき、また議会議中継サイト(スマートフォン・タブレットにも対応)でも視聴できます。

請願・陳情は11月24日(金)午後5時15分まで

### 市街化調整区域にお住まいの皆さんへ

企業局下水道課 ☎047(477)5351

市街化調整区域の公共下水道(汚水)整備に伴い、区域内の土地の所有者などに整備費用の一部を負担していただく分担金制度が令和6年1月1日から始まります。分担金は、同じ土地に一度しかかかりません。

※農地など、宅地以外の土地にはかかりません。  
※市街化区域では、すでに同様の負担をお願いしています。

#### 分担金の対象

下水道を整備する区域内で、宅地として利用されている土地の所有者または借地権者など

#### 分担金の額と計算方法

対象となる土地の面積に応じてかかります。  
分担金の額 = 対象となる土地の面積 × 510円/m<sup>2</sup>  
※10円未満の端数切り捨て

該当の人には、今後の整備状況に応じて個別に案内します。

詳しくは、市企業局ホームページをご覧ください。

## 国保年金コーナー

国保年金課

### 国民健康保険

11月は「ちば国保月間」です

国民健康保険(国保)は、病気やけがをしたときに安心して医療を受けられるよう、みんなで保険料を出し、助け合う制度です。加入者の皆さんの医療費は、皆さんに納めていただく保険料の他に社会保険などからの交付金や公費(税金)で賄われています。医療費の適正化や国保財政の健全な運営のため、次のことにご協力ください。

- ジェネリック医薬品の利用
- 医療機関の適正受診
- 保険料の期限内納付
- 適切な届け出、申告 など

## 伝言板

※市内で定期的に活動している、またはする予定のサークル等が掲載できるコーナーです。  
※市民の皆さんの依頼に基づき掲載しており、内容についての責任は負いかねます。

凡例 日日時場所・会場定員(特に記載のないものは先着順)  
対象者費用・料金(特に記載のないものは無料) 持ち物  
申し込み 問い合わせ

#### おいでください

■〈DVD鑑賞〉サスペンスの名作「恐怖の報酬」

日 11月5日(日)  
午後1時30分~4時  
(予約不要)

所 袖ヶ浦公民館  
料 200円(学生・障がい者無料)

習志野シニアクラブ 仲野  
☎090(4613)9851

■うたごえ広場青空

日 11月8日(水)  
午後2時~4時  
(午後1時45分開場)

所 プラッツ習志野北館  
料 300円

うたごえ広場青空 小川  
☎080(3024)2411

■初心者太極拳講習会

日 11月10日・17日各金曜日  
午後2時30分~4時

所 プラッツ習志野南館  
習志野太極拳倶楽部 青木  
☎090(4050)7058

■大正琴無料体験会

日 11月10日・24日各金曜日  
午後1時~3時

所 新習志野公民館

大正琴秋の会 三谷  
☎047(453)7405

■昭和歌謡研究会

昭和歌謡をみんなで歌う

日 11月12日(日)  
午後1時~2時30分  
(要事前連絡)

所 市民プラザ大久保

料 300円  
大久保みつきち 多田  
☎070(8305)8472

■家事家計講習会

どうする物価高!家計簿をつけて安心な生活へ

日 11月21日(火)  
午前10時~11時30分

所 プラッツ習志野北館  
料 300円

市川友の会津田沼方面  
佐々木  
☎047(451)6920

■「ならしの」ミニ朗読会

~想いをこめて朗読をお届けする~

日 11月25日(土)  
午後1時30分~3時

所 東習志野コミュニティセンター

習志野朗読サークル茜 平野  
☎090(3802)0117

## 市立習志野高等学校 受検案内

習志野高等学校 ☎047(472)2148

期待する生徒像に基づき、学力検査、学校設定検査および書類審査等により入学者を選抜します。

#### 募集学科・定員

普通科240人、商業科80人



#### 願書等受付

令和6年2月 6日(火) 午前9時~午後4時30分  
7日(水) 午前9時~午後4時30分  
8日(木) 午前9時~正午

#### 志願・希望変更受付

令和6年2月 14日(水) 午前9時~午後4時30分  
15日(木) 午前9時~午後4時

#### 検査日

令和6年2月20日(火)・21日(水)

#### 入学許可候補者の発表

令和6年3月4日(月)午前9時から習志野高等学校で発表

※普通科には、市内在住かつ市立中学校を令和6年3月卒業見込みの志願者優先選抜制度があります。

詳しくはこちらから▶



## 国民健康保険・後期高齢者医療

40歳以上の皆さん、年に一回無料で受けられる

「特定健康診査・後期高齢者健康診査」はお済みですか?

日本人の死因の上位を占める生活習慣病は、自覚症状がないまま進行してしまう危険な病気です。早期発見のためには、毎年定期的に血液・尿検査を含めた健康診査を受ける必要があります。すでに医療機関に定期通院している人も対象となりますので、主治医とご相談の上、受診してください。  
※「習志野市がん検診等」のうち、胃がんリスク・肝炎ウイルス・前立腺がん・大腸がん検診は、健康診査と同時に実施できる場合があります(自己負担あり)。医療機関ごとに実施可能な検診が異なるため、直接医療機関にお問い合わせください。

受診期間 令和6年3月31日(日)まで 実施場所 市内実施医療機関

持ち物 ①受診券

②国民健康保険被保険者証  
または後期高齢者医療被保険者証

※受診券は5月末に送付しています。紛失した人、年度途中で国民健康保険・後期高齢者医療に加入した人は、健康支援課へご連絡ください。

詳しくは市ホームページをご覧ください▶



# 保健だより

夜間・休日の当番医室内 ☎047(452)9900 習志野市の救急医療体制 検索  
 ちば救急医療ネット 検索  
 休日急病歯科診療所の診療日 11月3日(金)・23日(木) 午前9時～正午  
 こども急病電話相談 ☎#8000 毎日 午後7時～翌朝6時  
 救急安心電話相談 ☎#7009 月～土曜日 午後6時～翌朝6時/日曜・祝日 午前9時～翌朝6時

凡例 日日時 場所・会場 対象者 定員(特に記載のないものは先着順) 費用・料金(特に記載のないものは無料) 持ち物 申し込み 問い合わせ

## こどものコーナー

★お子さんの転入・予防接種・下記相談などへは 母子健康手帳をお持ちください

### 出産・子育て応援給付金

健康支援課

〈申請期間〉令和6年2月29日(木)まで  
 ①令和4年4月～令和5年3月に妊娠届出をした人  
 ②令和4年4月～令和5年3月に出生した人  
 ③①②に該当し、他自治体から給付を受けていない人  
 ※申請書がない・届いていない人は要問い合わせ

### 助産師によるオンライン・電話相談

健康支援課

妊娠・出産について、助産師がZoomまたは電話でアドバイスします。  
 市内在住の妊婦とその家族  
 電話または、ちば電子申請サービスから送信

### ママ・パパになるための学級

健康支援課

産後の生活をイメージしてみませんか？パパの参加も大歓迎  
 ※全3回(1課は自己学習、2課は保健会館での講義、3課は助産師によるZoomミーティング)  
 妊娠5～8か月の妊婦とそのパートナー  
 定20人 電話

### 4か月児健康相談

健康支援課

発育・発達の確認、離乳食の進め方など。対象者には郵送で通知(転入者や通知が届いていない人などは要問い合わせ)

### 10か月児健康相談

健康支援課

対象者には郵送で通知  
 ★「10か月児の成長のポイント」を市ホームページに掲載しています。

### 1歳6か月児・3歳児健康診査

健康支援課

対象者には郵送で通知(転入者や通知が届いていない人などは要問い合わせ)  
 ①(1歳6か月児) 令和4年4月生まれ・5月生まれ(一部)  
 ②(3歳児) 令和2年4月生まれ・5月生まれ(一部)

### 離乳食教室

健康支援課

管理栄養士が離乳食を作る様子をお見せしながら、分かりやすくアドバイスします。

日程	会場	時間(各回40分)
11月9日(木)	プラッツ習志野南館	午前10時30分
11月15日(水)	谷津コミュニティセンター	午後1時30分

市内在住の5～6か月児(第1子)と保護者  
 各回9組(申し込み少数の場合、午前のみの開催)  
 抱っこひも・『離乳食のすすめ方』冊子  
 ちば電子申請サービスから送信 ★「離乳食の作り方動画」を市ホームページに掲載しています。



### 歯みがき教室

健康支援課

歯科衛生士が口の中を観察し、親子で歯みがき練習を行います。

日程	会場	時間
11月20日(月)	プラッツ習志野北館	午前10時 午前10時30分
11月29日(水)	保健会館	午前11時

市内在住の1～3歳児  
 歯ブラシ・コップ・タオル 電話

### 幼児相談

健康支援課

お子さんのかんしゃく・人見知り・接し方など、日々の子育てについて心理相談員と保健師が相談に応じます。  
 市内在住の就学前のお子さんと保護者  
 電話

### 子育てふれあい広場(幼稚園・こども園)

各開催園またはこども保育課

親子一緒にさまざまな遊具を使って楽しく遊びましょう。

開催園	11月	開催園	12月
大久保東幼稚園	★1日(水)	屋敷幼稚園	5日(火)
屋敷幼稚園	6日(月)	向山幼稚園	8日(金)
谷津幼稚園	★8日(水)	大久保東幼稚園	20日(水)
藤崎幼稚園	★9日(木)		
津田沼幼稚園	★15日(水)		
新習志野こども園	16日(木)		
袖ヶ浦こども園	17日(金)		
東習志野こども園	21日(火)		



年間予定表などはこちら▲

※雨の日も室内で開催 ※駐車場なし  
 市内在住の乳幼児とその家族  
 上ばき(はだし可)・こども用名札

★「市立幼稚園のこども園化」「市立保育所の私立化」の説明あり

## おとなのコーナー

### 芙蓉園自主事業「骨密度測定・健康相談」

健康支援課

骨密度・体組成・下肢筋力・身長・握力測定と健康相談  
 11月9日(木) 午前9時30分～3時  
 市内在住の60歳以上  
 70人(要事前申し込み)  
 筆記用具  
 電話または窓口(受付は日曜・祝日を除く 午前9時～4時)

### 認知症高齢者介護相談

高齢者支援課

精神科医が相談に応じます。  
 11月10日・24日、12月8日・22日各金曜日 午後2時30分～4時30分  
 認知症の心配がある本人または家族  
 電話または窓口(受付は各相談日の1週間前まで)

### 食生活なんでも相談

健康支援課

管理栄養士が相談に応じます。  
 11月13日(月)午後1時30分～4時15分(都合がつかない場合は応相談)  
 保健会館  
 市内在住  
 電話または窓口、ちば電子申請サービスから送信

### 健康講座(運動編)

高齢者支援課

理学療法士などが配信する講座に市役所から参加  
 12月4日(月)午前10時～11時30分  
 市役所3階  
 市内在住の65歳以上  
 15人  
 電話(Zoomでの受講希望者は市ホームページから送信)  
 ※受付11月30日(木)まで



# 11月8日は「いい歯の日」

健康支援課

白い歯を守って伸ばす 健康寿命  
 令和5年度めざせ8020!歯と口の健康づくり標語コンクール 一般の部第一位 吉田満江さんの作品

## 令和5年度習志野市高齢者のよい歯のコンクール受賞者紹介

5月25日に、高齢者のよい歯のコンクールを開催し、22人が参加されました。



全員が80歳以上で自分の歯が20本以上あります!



【最優秀賞】天野 勝之さん(実習在住)  
 半年に1回程、歯科健診を受けています。今まで歯の痛みを味わったことがなく過ごしていることに、幸せを感じています。



【優秀賞】服部 建治さん(本大久保在住)  
 よい歯を保つ秘訣は、歯みがきの時は力を入れずに丁寧にみがき、歯ぐきもマッサージすることです。歯と歯の隙間や裏側も注意してみがいています。

コンクール参加者からのメッセージを市ホームページに掲載しています。歯と口の健康づくりの参考にしてください。

習志野市 歯と口腔の健康づくり 検索

## 応援する声を力に

共感 信頼 希望 No.116 習志野市長 宮本泰介

季節変わりの早さに猛暑の夏を忘れそうです。10月8日に開催された第30回市民まつり「習志野きらっと2023」は、44,532人も多くの皆さまにお越しいただき大いにぎわいました。4年ぶりの山車・神輿をはじめ、サンバ等のパレード、歌やダンス等のステージイベント、グルメコーナー、バザーコーナーなどコロナ禍以前にも増しての大盛況で完全復活を遂げました。世代を超えてふれあう交流は平和で豊かなまちづくりの原動力です。ご来場いただいた皆さま、本年から就任された芦澤直太郎実行委員長(習志野商工会議所会頭)をはじめ、関係する全ての方々に感謝を申し上げます。さて、今回は「ふるさと納税」と9月に開会された市議会にて議決され設立した「習志野高校応援基金」についてご紹介します。ふるさと納税は簡単にいうと「寄附金」で、皆さまがそれぞれ「ふるさと」だと思う自治体に寄附された金額から2,000円を引いた額が住民税の控除対象となる仕組みです。「習志野高校応援基金」は、かねてより、たくさんの方から「習志野高校を応援したい」という声をいただいており、その思いに応えるため、寄附の受け皿の一つとして設立したものです。

習志野高校は、白鳥義三郎初代市長が「習志野の王冠たれ」との思いを込めて創立しました。以来、建学の精神は私まで受け継がれており、これらの思いを託された歴代の校長・教頭・教諭が市外から通われている多くの方を含む生徒と一丸となって素晴らしい伝統を築き上げてきました。いただいた寄附は、特色ある教育活動として主に部活動の用具の更新、部室の改善などに活用させていただきます。このほか、本市では皆さまの想いを反映できるように、「教育文化振興基金」「すこやか子育て基金」「緑のふるさと基金」「社会福祉基金」など、11の基金を用意して事業実施の財源とさせていただきます。基金もうまく活用して、これからも魅力あふれるまちづくりを進めてまいります。

▲「習志野きらっと2023」輪踊りの様子



▲「習志野きらっと2023」輪踊りの様子



# 11月は動物による危害防止対策強化月間

環境政策課

## 犬

飼い犬が人をかまないような  
飼い方、しつけをしましょう



- 放し飼いは禁止です。散歩は犬を制御できる人が、短い引き綱で行いましょう。
- 門や玄関から飛び出さないよう注意しましょう。
- 飼い犬が人をかんだ時は保健所へ届け出後、かんだ犬が狂犬病かどうか獣医師の検診を受けさせてください。
- 犬の登録と年1回の狂犬病予防注射は法律に定められた飼い主の義務です。

## 猫

猫は屋内で  
飼いましょう



- ふん尿や鳴き声によるトラブルを防止し、感染症や交通事故などの危険から猫や人を守ることができます。

飼い主のいない猫は…

- **かわいそうだからと無責任にえさをあげるだけの行為はやめましょう。**えさをあげる場合は、不妊・去勢手術を実施し、猫がこれ以上増えないようにしましょう。
- 置きえさはせず、えさ場と排泄物などのこまめな清掃を行いましょう。

## ペット 全般

### ● 動物を捨てることは犯罪です。

飼えなくなった場合は、新しい飼い主を探し、見つからない場合は保健所や動物愛護センターに相談しましょう。

- 犬猫合わせて10頭以上飼う場合、保健所への届け出が必要です。
- ペットが迷子になったら、最寄りの保健所・警察・動物愛護センターに連絡してください。飼い主が分かるよう、鑑札や迷子札などを装着しましょう。
- ペットが所有地外で排泄したときには、近隣の迷惑にならないよう必ず飼い主が後始末をしてください。日頃から所有地内で排泄するようしつけましょう。
- 一部のサル・ヘビ等の特定動物は、法律により原則飼うことは禁止されています。
- 屋外にいる動物との過度のふれあいは避けましょう。



県動物愛護センターでは、  
定期的に「犬の飼い方・しつけ方教室」を開催しています。

県動物愛護センター ..... ☎0476(93)5711  
 県動物愛護センター東葛飾支所 ..... ☎04(7191)0050  
 習志野保健所 ..... ☎047(475)5154

市の最新情報はこちらでもチェック!



市公式ホームページ

<https://www.city.narashino.lg.jp/>  
市政のさまざまな情報を  
タイムリーに発信しています



市公式LINE

希望のジャンルを個別に受け取ったり、  
知りたい情報を早く調べたり、  
申請・予約ができます



動画配信

習志野市の魅力や市長ニュース、  
広報番組、学習動画など、さまざまな  
動画を配信しています



緊急情報サービス「ならしの」

災害情報や気象情報などの  
緊急情報をメールでタイムリーに  
発信しています



お断り

イベントの中止・変更、施設の休止や開館時間の変更がある場合がありますので、ご確認ください。

習志野市  
広報課

〒275-8601 習志野市鷺沼2-1-1  
☎047(451)1151(代)  
FAX 047(453)9313

市の人口

R5.10.1時点  
※住民基本台帳  
に基づく

総人口… 175,166人 (175,065人)  
男………… 87,007人 (87,036人)  
女………… 88,159人 (88,029人)  
世帯数… 84,082世帯(83,137世帯)

( )内は  
R4.10.1時点



毎月2回1日・15日発行

広報習志野は環境に配慮したFSC® 認証紙と環境にやさしい植物油インキを使用し、廃液を出さないCTP印刷です

