

広報 習志野

2023
8.1
No.1517

Contents

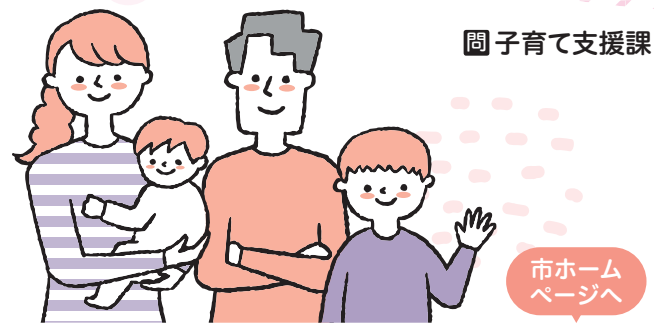
- 子どものいる家庭への給付金…………… 2
- デジタルを活用してもっと便利に…………… 4
- 生活支援給付金…………… 3
- 運動のススメ…………… 6
- パートナーシップ等都市間連携協定…………… 3
- がん検診…………… 7



Brilliant colors of
NARASHINO

1人につき1万円

0歳～中学校3年生の子どもがいる家庭に給付金を支給します



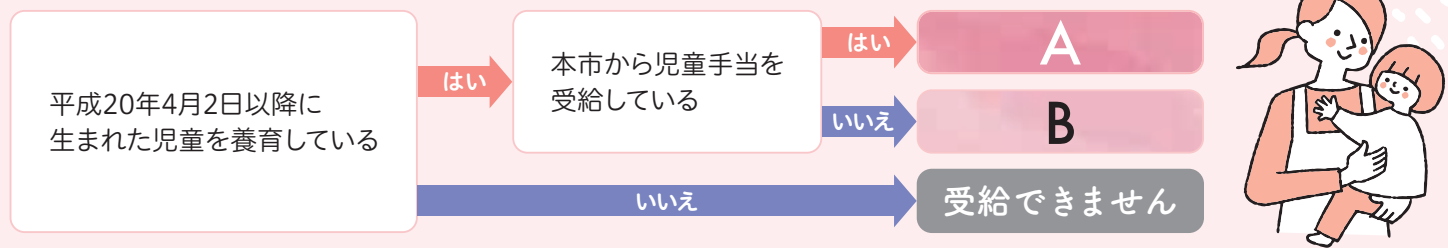
子育て世帯の応援のため、対象者に給付金を支給します。支給時期・方法はフローチャートで確認してください。

- 支給対象者** 0歳～中学校3年生の子どもを養育する世帯の主たる生計維持者(基準日などの条件あり)
- 支給額** 対象児童1人あたり1万円(支給対象者の所得制限なし)

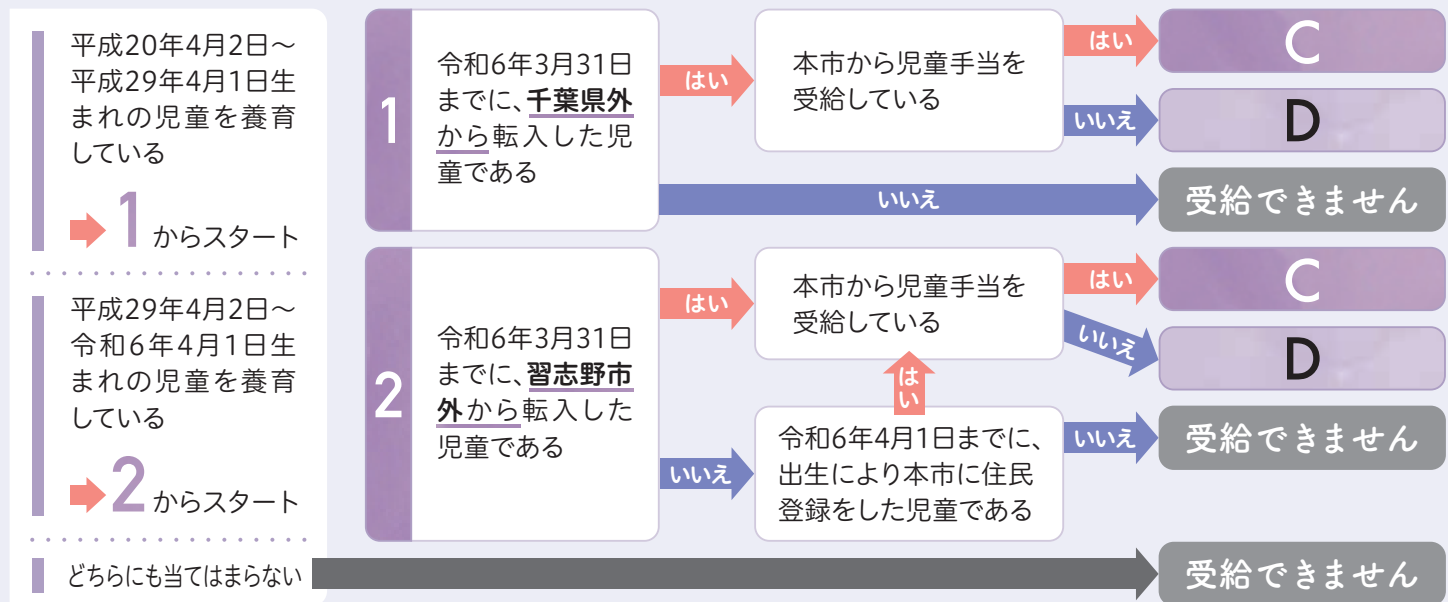
給付金名称
 千葉県子どもの成長応援臨時給付金
 習志野市子どもの成長応援臨時給付金(県外転入児童)
 習志野市未就学児の成長応援臨時給付金



● 養育する児童が令和5年4月30日時点で本市に住民登録がある場合



● 養育する児童が令和5年5月1日～令和6年4月1日に本市に住民登録した場合



	申請	支給時期	支給方法
A	不要	令和5年8月下旬	児童手当の支給口座へ振り込み
B	必要 ^{※1}	申請した月の翌月または翌々月の下旬(申請日による)	申請した銀行口座へ振り込み 申請期限: 令和6年2月22日(木)
C	不要	令和5年9月下旬以降随時	児童手当の支給口座へ振り込み
D	必要 ^{※1・2}	申請した月の翌月下旬	申請した銀行口座へ振り込み 申請期限: 令和6年2月22日(木)

※1 申請が必要な人に申請書などを送付します。 ※2 令和6年1月以降に転入または出生した児童については、別途申請期限を設定します。

住民税非課税及び均等割のみ課税世帯等生活支援給付金のお知らせ



物価高騰による負担増を踏まえ、特に家計への影響が大きい住民税非課税及び均等割のみ課税世帯等に対し、**1世帯あたり3万円**の給付を行います。

確認書が届きます

世帯主の申請が必要です

	①住民税非課税及び均等割のみ課税世帯	②家計急変世帯
対象世帯	令和5年6月1日時点で、世帯全員の令和5年度分住民税が非課税または均等割のみ課税の世帯(市民税課税者の被扶養者のみの世帯を除きます)	令和5年1月～9月に予期せず家計が急変し、①と同様の収入(所得)状況にあると認められる世帯(申請時点で住民登録がある市区町村で申請してください)
申請方法	非課税世帯には8月1日に、均等割のみ課税世帯には9月1日に「確認書 ^{※1} 」を世帯主に発送します。必要事項を記入し、同封の返信用封筒で返送してください。	「申請書(請求書) ^{※2} 」および「申立書 ^{※3} 」(市役所1階の生活相談課窓口で配布、または市ホームページからダウンロード)に必要事項を記入し、①と同様の収入(所得)状況にあることを確認できる書類(給与明細など)の写しを同封し郵送してください。
申請期間	8月1日(火)～10月31日(火)(消印有効)	
送付先	「確認書」同封の返信用封筒でポストに投函	〒275-8601 習志野市役所 生活相談課 給付金担当 宛て

- ※1 令和5年度住民税非課税及び均等割のみ課税世帯等生活支援給付金支給要件確認書
- ※2 令和5年度住民税非課税及び均等割のみ課税世帯等生活支援給付金(家計急変世帯分)申請書(請求書)
- ※3 簡易な収入(所得)見込額の申立書(家計急変世帯分)

習志野市生活支援給付金コールセンター
 (10月31日(火)まで)
☎0120(321)789
 午前8時30分～午後5時15分(土・日曜、祝日を除く)

生活支援給付金についてのよくある質問については市ホームページをご覧ください▶



パートナーシップ・ファミリーシップ制度の都市間連携協定を締結しました

男女共同参画センター ☎047(453)9307

本市では、市民一人ひとりが互いの人権を尊重し、多様性を認め合い、支え合いながら、誰もが大切なパートナーや家族とともに暮らすことのできるまちの実現を目指し、令和4年6月1日に習志野市パートナーシップ・ファミリーシップ制度を開始しています。

7月11日に、同様の制度に取り組む近隣市と都市間連携協定を締結しました。これにより、制度利用者が市外へ転出、または本市へ転入する際に必要な手続きを一部省略することができます。

協定締結市(写真左から) 市川市・柏市・千葉市・習志野市・船橋市・松戸市



市長コメント

これまで以上に多様な生き方を認め合い、支援できる社会の実現のため、各市と連携を図ってまいります。

パートナーシップ・ファミリーシップとは?

パートナーシップは、同居し、共同生活においてお互いを人生のパートナーとし、家族として対等な立場で、責任をもって協力すると約束した2人の関係をいいます。

また、パートナーシップにある2人と同居する未成年の子が家族として生活する関係をファミリーシップといいます。

手続き方法やサービス等、詳しくは市ホームページをご覧ください



デジタルを活用して、**情報政策課** 生活をもっと**便利に快適に!**

本市では、LINEやオンラインでの申請・予約など、生活がより便利になるように積極的にデジタルサービスを取り入れています。



習志野市公式LINEを使ってみよう!

登録者数は約9万人!

あなたに合わせて情報をお届け!

LINEでは、知りたい情報を調べたり、個別に設定して受け取ったりできます。

登録してもっと便利に!

市から情報が届く!

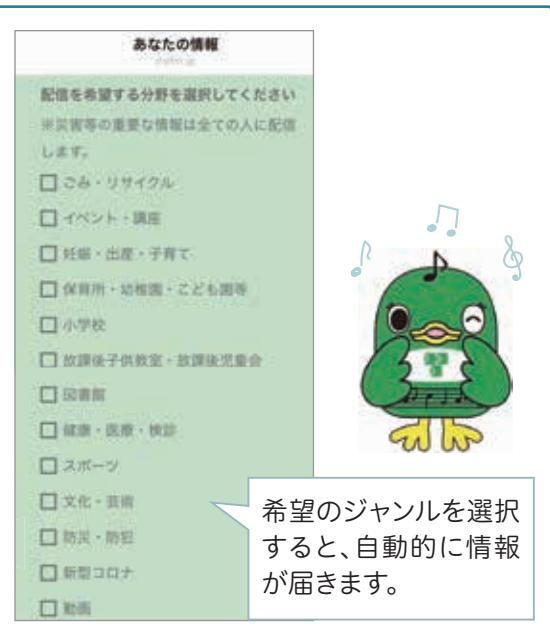
トーク画面

イベント情報や、緊急時には災害情報などが届きます。

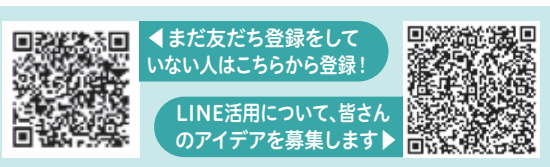
知りたい情報を 探せる!

リッチメニュー

トーク画面下のリッチメニューの上部には3つのタブがあり、各種予約・申請などができる「知る・動く」、生活に役立つ情報が分かる「暮らす」、「コロナ関連」などの画面に切り替えることができます。



希望のジャンルを選択すると、自動的に情報が届きます。



いつでもどこでも~オンライン申請・予約~

ちば電子申請サービス等から各種申請や届け出を行えるほか、施設予約システムを利用してスポーツ施設の予約などができます。8月から新たにイベントや講座などの予約機能が加わりました。

操作方法

講座予約の場合

リッチメニューの「知る・動く」から「予約」を選択



「講座・相談等参加予約」を選択すると予約システムにつながります。



誰もがデジタル社会の恩恵を受けられるように...

市民のスマートフォン利用を支援しています



スマートフォンの基本とLINE活用講座

7月に開催した大好評企画が再び! 二次元コードの読み取り方や、LINEの使い方が学べます。

対象 スマートフォンを持っている市内在住のおおむね60歳以上で、LINEを使いたい人・あまり使いこなせていない人 (利用している通信サービス事業者に関係なく参加できます)

講師 ソフトバンク株式会社 **定員** 各回10人

場所【市役所】	日程	時間		対象機種 A Android i iPhone
		午前	午後	
5階会議室	8月31日(木)		午後	A
	9月4日(月)	午前	午後	A
	9月6日(水)	午前	午後	A i
3階会議室	10月2日(月)	午前	午後	A i
	10月10日(火)		午後	A

申込方法 情報政策課に電話(先着順)

申込開始日 8月2日(水)午前9時~

みんなのメルカリ教室

日時 8月30日(水)
①午前10時~11時30分
②午後1時30分~3時

場所 市役所5階会議室

対象 スマートフォンを持っている市内在住の18歳以上の人
メルカリアプリのインストールが可能な人

定員 各回15人

申込方法 8月7日(月)までに公式LINEから申し込み (申し込み多数の場合抽選)

持ち物 出品できる不要品1品
※読み終わった本がオススメです。



申し込みはこちらから



マイナンバーカードの申請・受け取りの予約!

マイナンバーカードの申請・受け取り時の混雑緩和のため、インターネットまたは電話で事前予約ができるようになります!

なお、平日は予約なしでも受け付けますが、第2土曜日・第4日曜日のマイナンバーカード交付日は、事前予約した人のみの受け付けとなります。

予約可能な手続き※1	対象者	予約受付開始
カードの申請・受け取り※2	10月2日(月)以降に来庁する人※3	9月1日(金)~

※1 電子証明書の更新など、「カードの申請・受け取り」以外の手続きは予約できません。
※2 「カードの受け取り」を予約できるのは、交付通知書が届いてからです。
※3 マイナポイントの申し込み期間終了後となりますので、ご注意ください。

インターネット予約

予約はこちらから▶



電話予約

マイナンバーカード臨時窓口
☎047(411)7109

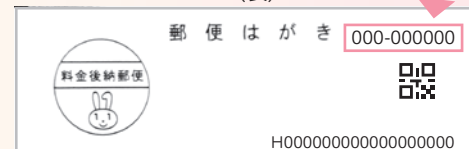
午前8時30分~午後5時(土・日曜、祝日、年末年始を除く)



注意

- 予約の受け付けは、希望日の2日前(土・日曜、祝日、年末年始を除く)の午後5時まで
- 「カードの受け取り」の予約時には、本市から送付したマイナンバーカード交付通知書(ハガキ)の右上に記載されている製造管理番号が必要です。

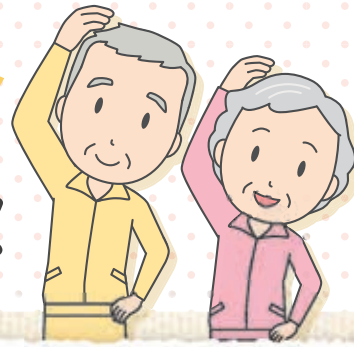
(表)



入力時
ハイフンは不要

運動のススメ

いつまでも
元気シニアで
いるための



健康支援課

「骨折・転倒」は本市の要介護・要支援になった人の原因第3位です。
 転びにくい身体づくりには、運動で筋力をつけることが欠かせません！
 ウォーキングや階段昇降など、日常生活に運動を取り入れたり、各種講座を活用し、運動を習慣づけましょう。

足腰げんき塾 (ゆったりコース/はつらつコース)・脳の活性化プログラム共通

対象 市内在住の65歳以上の人(医師から運動の制限、要支援・要介護認定を受けていない人)
 ※申し込み多数の場合、抽選(初めての人優先)

受付期間 8月1日(火)~7日(月)(土・日曜日除く)
 各日午前9時~午後5時
 ● 8月末までに参加可否を通知します

足腰げんき塾

プロのインストラクターによる指導のもと、日常生活に必要な筋力の維持・向上のためのトレーニングを行います。
 栄養・歯科のミニ講座などもあります。

● ゆったりコース

会場	日程						定員
	午前10時~11時30分 ※谷津公民館のみ午後1時~2時30分						
	9月		10月		11月		
保健会館	5(火)	19(火)	3(火)	17(火)	7(火)	21(火)	20人
谷津公民館*	12(火)	26(火)	10(火)	24(火)	14(火)	28(火)	15人
総合福祉センター	8(金)	22(金)	6(金)	20(金)	17(金)	24(金)	13人
プラッツ習志野北館	11(月)	26(火)	16(月)	30(月)	13(月)	27(月)	20人
実務コミュニティホール	13(水)	27(水)	11(水)	25(水)	8(水)	22(水)	15人

申込方法 シンコーススポーツ株式会社千葉支店(市委託事業者)へ電話またはFAX(氏名・ふりがな・住所・生年月日・電話番号・希望会場を記入)
 ☎043(238)1333 ㊚043(238)1334

● はつらつコース

今年度新設

立位中心、全4回
 スポーツクラブで行います。

日程 9月7日~28日毎週木曜日
 午前10時~11時30分

会場 東急スポーツオアシス習志野24Plus
 (東習志野7-1-22)
 ● 実務駅から徒歩20分
 ● 京成バス工業団地入口バス停下車徒歩1分
 工業団地中央バス停下車徒歩3分
 ● 駐車場あり(有料)

定員 20人
申込方法 株式会社東急スポーツオアシス(市委託事業者)へ電話
 ☎047(409)5109

脳の活性化プログラム~認知機能向上ゼミナール~

全12回

プロのインストラクターによる指導で身体を動かしながら、脳トレや体操を行います。栄養・歯科のミニ講座などもあります。

会場	日程				定員
	各木曜日:午後2時~3時30分				
	9月	10月	11月	12月	
袖ヶ浦公民館	7日	5日	2日	7日	20人
	14日	12日	9日		
	21日	19日	16日		
		26日	30日		

申込方法 東京体育機器株式会社(市委託事業者)へ電話またはFAX(氏名・ふりがな・住所・生年月日・電話番号を記入)
 ☎03(3625)6831
 ㊚03(3625)6802



10月5日(木)プラッツ習志野にて開催
 詳しくは、広報習志野9月1日号に掲載予定

予告 シニアの栄養 歯つらつ講座

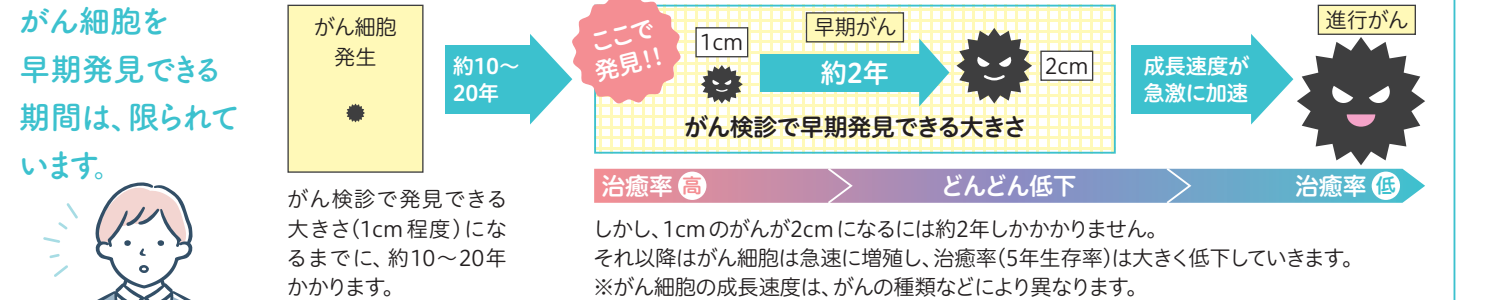
健康支援課

定期的に受けてますか? /

がん検診!!



日本人の2人に1人ががんになる時代です。
 定期的ながん検診を受けることで、早期発見ができ、がんの治癒率が大幅に上がります。



早期発見・早期治療のカギは、定期的ながん検診を受けることです!

まだ間に合います!

該当年齢(令和6年3月31日時点)のがん検診を確認し、がん検診の申し込みをしましょう。集団検診の申込方法は14ページ保健だより「第2回がん集団検診申し込みが始まります!」をご覧ください。

*今までに一度も受けたことがない人のみ

★がん検診の受診間隔は、対象年齢と検診の種類により違いがあります。

男性



- 40歳代
- 結核・肺がん検診
 - 胃がん検診(いずれかを選択)
 胃がんリスク検診*
 胃部エックス線検査(バリウム)
 - 大腸がん検診
 - 肝炎ウイルス検診*
- 50歳以上
- 結核・肺がん検診
 - 胃がん検診(いずれかを選択)
 胃がんリスク検診*
 胃部エックス線検査(バリウム)
 胃内視鏡検査(偶数年齢)
 - 大腸がん検診
 - 肝炎ウイルス検診*
 - 前立腺がん検診

女性



- 20歳代(偶数年齢)
- 子宮がん検診
- 30歳代(偶数年齢)
- 子宮がん検診
 - 乳がん検診(超音波検査)
- 40歳以上
- 結核・肺がん検診
 - 胃がん検診(いずれかを選択)
 胃がんリスク検診*
 胃部エックス線検査(バリウム)
 胃内視鏡検査(50歳以上偶数年齢)
 - 大腸がん検診
 - 肝炎ウイルス検診*
 - 子宮がん検診(偶数年齢)
 - 乳がん検診(マンモグラフィ検査)(偶数年齢)

いずれの検診も市の検診対象外となる場合があります。その場合は、かかりつけ医にご相談ください。
 詳しくは、「令和5年度がん検診等のお知らせ」をご確認ください。

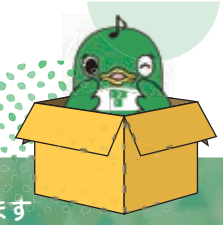
がん検診等のお知らせはこちら

検診名	内容	自己負担額	
結核・肺がん検診	胸部レントゲンにより肺の病変を診断する検査	200円	
胃がん検診	リスク検診	将来どれくらい胃がんになりやすいのリスクを明らかにする血液検査	500円
	胃部エックス線検査(バリウム)	発泡剤とバリウムを飲み、レントゲンで胃の小さな病変を映し出す検査	500円
	胃内視鏡検査	小型のカメラを装着した細い管を口や鼻から入れ胃を直接撮影する検査	3,000円
大腸がん検診	自分で便を採り、便内に血液がないか調べる検査	500円	
子宮がん検診	細胞をブラシでこすって採り、調べる検査	500円	
乳がん検診	超音波検査	乳房にゼリーを塗り超音波の装置を滑らせて画像を見る検査	500円
	マンモグラフィ検査	レントゲンで乳房の病変を診断する検査	1,000円
肝炎ウイルス検診(40歳から5歳刻み年齢の人は無料)	B型肝炎・C型肝炎ウイルス感染の有無を調べる血液検査	500円	
前立腺がん検診	前立腺から分泌される物質を測定する血液検査	500円	

市町村が実施するがん検診は、個人で受ける検診の約10分の1の費用で受けることができます。

お知らせBOX

市役所への問い合わせ▶☎047(451)1151代
市役所への郵便物▶〒275-8601「習志野市役所〇〇課」で届きます



凡例
日日時 **所**場所・会場 **対**対象者
定定員(特に記載のないものは先着順)
費費用・料金(特に記載のないものは無料)
持持ち物 **申**申し込み **問**問い合わせ

市役所から

就学義務猶予免除者等の中学校卒業程度認定試験

📍指導課

中学校卒業程度の学力があるかどうかを認定するために国が行う試験(試験日)10月19日(木)
 (出願期間)9月1日(金)まで
所文部科学省において決定
対保護者が義務教育諸学校に就学させる義務を猶予または免除された子など
 ※詳しくは、お問い合わせください。

市新清掃工場建設事業に係る環境影響評価事業計画概要書の縦覧

📍市環境政策課 ☎047(453)7398
 📍県環境政策課 ☎043(223)4135

本市では令和13年度末までに新清掃工場の建設を計画しています。この建設にあたり、環境への影響に配慮するため事前に調査・予測・評価します。このため、県環境影響評価条例に基づき、事業計画概要書の縦覧を行います。
日8月1日(火)から市新清掃工場に係る環境影響評価方法書の縦覧開始の前日まで
所環境政策課(市役所4階)
 千葉県環境政策課

講座・催し

ポッチャさぼーと講座

📍きらっといっぽの会 ☎090(4812)2961
 ポッチャの基礎知識や障がい者のサポート体験
日8月13日(日)午前10時～正午
所プラッツ習志野北館 **対**中学生以上
定20人 **費**¥100円
申ショートメール(氏名・電話番号・年齢を記入)
 ※詳しくは、きらっといっぽの会ホームページをご覧ください。
 🌐https://kiratto-2017.jimdofree.com/

習志野シティフィルハーモニック定期演奏会

📍習志野シティフィルハーモニック 塩田 ☎080(3607)8408

日8月13日(日)午後2時～(午後1時30分開場)
所四街道市文化センター

定943人(車いす席6席)
費¥1,000円(当日500円増)
所四街道市文化センターへ電話または窓口
 ☎043(423)1618

四市複合事務組合議会定例会

📍四市複合事務組合事務局 ☎047(436)2772

令和4年度決算の審議など
日8月16日(水)午後2時～ **所**船橋市役所
 ※傍聴希望者は要問い合わせ

市シルバー人材センター入会説明会

📍市シルバー人材センター ☎047(493)8011

あなたの豊かな経験と知識を活かし、地域社会づくりに貢献しませんか?
①出張説明会**②**定例会説明会
日①8月17日(木)午後2時～②毎月第2・3水曜日午前9時30分～、毎月第2金曜日午後1時30分～
所①プラッツ習志野北館②東部保健福祉センター **対**市内在住の60歳以上

児童向け講座「谷津干潟の生きもの観察会 in 谷津図書館」

📍谷津図書館 ☎047(471)2072

日8月17日(木)午前10時～10時50分、午前11時10分～正午
所谷津コミュニティセンター
対市内在住の小学生 **定**各15人
申谷津図書館のカウンターまたは電話(受付は月曜日を除く8月2日(水)午前9時～)

さくらの家茶道おもてなし体験会

📍📍総合福祉センター内さくらの家 ☎047(451)3566

茶道おもてなしとお点前体験
日8月18日(金)午前11時～正午、午後1時～2時
対小学生以上 **定**各10人 **費**¥400円
申電話または窓口(受付は日曜・祝日を除く午前9時～4時)

ラグビーワールドカップ2023 10倍! 100倍!! 楽しもう♪

📍📍袖ヶ浦公民館 ☎047(451)6776

フランス大会(9月8日開幕)にあたり、ルールや見どころを知って熱くなってみませんか!
 (講師)NBS 茜浜フェローズの皆さん(本市のラグビーチーム)

日8月19日(出)午後1時30分～3時30分
対18歳以上 **定**30人
申電話(受付は月曜日を除く8月2日(水)午前9時～)

ちば室内管弦楽団演奏会

📍ちば室内管弦楽団 ☎047(454)9860

日8月20日(日)午後2時～(午後1時30分開場)
所千葉市民会館
費学生1,000円、一般2,000円
 ※障害者手帳所持者と同伴者(1人)は半額、未就学児は入場不可
申電話(受付は火～土曜日午前10時～2時)

バラの楽しみ方講座

📍📍谷津コミュニティセンター ☎047(471)2071

日8月20日(日)午前10時～正午
対市内在住・在勤の18歳以上
定10人程度
申窓口または電話(受付は月曜・祝日を除く8月5日(土)～、午前10時～5時)

天文講演会「星のカケラのメッセージ」

📍📍菊田公民館 ☎047(452)7711

隕石などの星のカケラに残された宇宙の歴史を紐解く
 (講師)千葉工業大学惑星探査研究センター所長 荒井朋子氏
日8月23日(水)午後1時30分～3時30分
対小学5年生以上 **定**80人(2歳～保育あり)
持筆記用具 **申**電話
 ※8月2日(水)～30日(水)(月曜・祝日を除く)は習志野隕石レプリカを展示

わくわく親子冒険団 ～バルーンアートにチャレンジ!!～

📍📍谷津公民館 ☎047(452)1509

日8月23日(水)午前10時～正午
対小学生とその保護者 **定**30組
費¥50円
申電話(受付は月曜日を除く8月2日(水)午前9時～)

小学生夏休み企画 「動物愛護センター社会科見学」

📍📍県動物愛護センター東葛飾支所 ☎04(7191)0050

体験型施設見学(マイクロチップ読み取り体験、顕微鏡を使った寄生虫検査体験など)

日8月26日(土)午前10時～11時30分、午後2時～3時30分(受付各15分前～)
所県動物愛護センター(柏市)
対県内在住の小学生(保護者同伴)
定各6組
申電話(受付は土曜・日曜・祝日を除く8月1日(火)～15日(火)、午前8時30分～5時15分)

ウインドミルオーケストラ定期演奏会

📍📍ウインドミルオーケストラ事務局 佐藤 ☎050(5896)9493

日8月27日(日)午後2時～4時
所市川市文化会館 **費**¥1,000円 **申**電話

ぶらっと観察会「帰ってきた渡り鳥 “シギ・チドリ”をさがそう」

📍📍閩谷津干潟自然観察センター ☎047(454)8416

日9月3日(日)午前10時～正午
対小学生以上(小学生は保護者同伴)
定15人 **費**入館料
持帽子・筆記用具・双眼鏡(あれば)・雨具(雨天時)
申電話または窓口(受付は月曜日を除く8月1日(火)午前9時～)

中央公民館主催事業「歴史探訪」

📍📍中央公民館 ☎047(455)3517

習志野市誕生と学校問題
日9月6日(水)午後1時30分～3時30分
所プラッツ習志野北館 **対**市内在住
定40人
申電話(受付は日曜・月曜・祝日を除く8月2日(水)午前9時～)

小筆でかな文字入門

📍📍閩実花公民館 ☎047(477)8899

日9月8日・22日・29日各金曜日午前10時～正午(全3回)
対18歳以上(市内在住・在勤・在学優先)
定8人 **費**¥250円
持小筆・墨(固形)・下敷き・硯・文鎮(書道用具貸し出しあり)、4B鉛筆・雑巾
申電話(受付は月曜日を除く8月5日(土)午前9時～)

環境活動家「谷口たかひささん」講演会

📍📍earth FUNTRY!(アースファントリー) ✉earthfuntry@gmail.com

気候変動と自由と権利のお話
日9月10日(日)午前10時15分～午後0時15分(午前9時45分開場)
所プラッツ習志野北館市民ホール
定290人、親子観覧スペース約30人
申メール(参加者氏名・同行者氏名・親子観覧スペース希望の有無と利用人数)

習志野市の姉妹都市「ふじよしだへ来らっせ～」

📍📍富士吉田青年の家 ☎0555(23)6853

(1日目)金襴緞子のオリジナル御朱印帳手作り体験、甲州名物「ほうとう鍋」を賞味
 (2日目)御師の家「旧外川家」見学と「北口本宮 富士浅間神社」散策
日9月23日(土祝)・24日(日)泊2日
所富士吉田青年の家(山梨県)※現地集合・解散 **対**市内在住・在勤・在学
定30人程度(最少催行人数13人)
費中学生まで7,135円、高校生7,225円、26歳未満7,570円、26歳以上7,700円(食事代3食、保険代含む)
持洗面用具・寝間着・雨具・野山を歩ける服装と靴など
申ちば電子申請サービスから送信または、はがき(参加者全員の住所・氏名(ふりがな)・年齢・電話番号を記入)で〒403-0005富士吉田市上吉田4443 富士吉田青年の家へ(受付8月29日(火)必着)

傾聴ボランティア養成講座「聴く力を養う」

📍📍習志野傾聴ボランティアこころ 内山 ☎047(478)6605

日10月25日(水)、11月1日(水)・7日(火)各日午後1時～3時(全3回)
所総合福祉センター内いずみの家
対市内在住で講座後「こころ」の会員となって活動できる人
定20人(申し込み多数の場合抽選)
費¥1,500円 **持**筆記用具
申往復はがき(住所・氏名・電話番号・傾聴ボランティア養成講座参加希望と記入)で〒275-0015鷺沼台3-11-8 土橋多美子へ(受付9月20日(水)必着)

スポーツ

かけっこ教室

📍📍スポーツ振興協会 ☎047(452)4380

さまざまな動作を行いながら正しい走り方を学ぶ
日8月31日、9月7日・14日・21日各木曜日(予備日9月28日)※全4回
 ①午後4時30分～5時30分②午後5時45分～7時
所第一カッターフィールド
対①小学1～2年生②小学3～6年生
定各30人(市内在住・在学優先)
費¥2,600円 **持**運動靴
申協会ホームページから送信(受付8月1日(火)午前10時～15日(火)午後5時)※きょうだいはそれぞれ申し込み、定員に満たない場合・市外者の受付は8月17日(木)午前10時～
 🌐http://sposhin.org/

芝園テニススクール

📍📍スポーツ振興協会 ☎047(452)4380

①ステップ0②ステップ1③ステップ2④シニア
日9～11月の毎週
 ①水曜日午前9時30分～11時
 ②火曜日午前9時30分～11時
 ③火曜日または木曜日各日午前11時15分～午後0時45分
 ④木曜日午前9時30分～11時
所芝園テニスコート
対①未経験・初心者②初級者③中級者④60歳以上
定①②各14人③各12人④14人(新規、市内在住・在勤・在学優先)※申し込み多数の場合抽選
費月5,000円
持ラケット(貸し出しあり)・テニスシューズ
申協会ホームページから送信(受付8月1日(火)午前10時～15日(火)午後5時)※定員に満たない場合・市外者の受付は8月17日(木)午前10時～
 🌐http://sposhin.org/

のびのびパークゴルフ教室

📍📍スポーツ振興協会 ☎047(452)4380

グリップの握り方からマナー・ルール・打ち方を学びコースを回る(クラブ・ボール貸し出しあり)
日9月3日(日)午前9時30分～正午
所茜浜パークゴルフ場
対小学生以上の初心者 **定**12人
費小学生300円、一般500円
申協会ホームページから送信(受付8月1日(火)午前10時～)
 🌐http://sposhin.org/

市民総合体育大会「陸上競技の部」

📍📍市陸上競技協会 滝田 ☎090(9102)6107

日9月3日(日)午前9時～
所船橋市運動公園陸上競技場
対市内・近隣市在住(中学生は本市・近隣市中学校在学の1・2年生で、小中体連登録者)
定(市内中学生)1人2種目以内(リレーを除く)(市外中学生、高校生、一般)1人1種目(リレーを除く)
 (フィールド種目)1団体3人以内(リレー)1団体1チーム
 (市外中学校100m)1校6人以内
費参加料は申し込みと同時に所定の口座へ送金
 (1種目)中学生500円、高校生800円、一般1,000円
 (リレー1チーム)中学生1,000円、高校生・一般2,000円
申申し込みファイルを下記アドレスに送信(受

付8月17日(木)午後5時まで)※詳しくは、協会ホームページ掲載の大会要項をご覧ください。
✉ narariku108@yahoo.co.jp
🌐 http://narashinorikkyo.web.fc2.com/

レディースフットサルスクール
📍 芝園フットサル場
☎047(451)0280

簡単なボールフィーリングからゲームまで
📅 9月6日から毎月第1・3水曜日(一部を除く)午前10時15分～正午
👤 女性
💰 各日500円(初めての参加は初回無料)
👟 運動靴(スパイク不可)

募集

子どもが読み終えた本を寄贈してください
📍 中央図書館 ☎047(475)3213

集まった本は子どもがどこでも本を手にとれるように、市内施設に配布します。
(寄贈方法)各市立図書館へ持参(職員による回収は行いません)
※汚破損や書き込み等で状態の悪い本はご遠慮ください。

あなたの就職をサポートします!
ポリテクセンター君津受講生(11月生)
📍 ポリテクセンター君津訓練課
☎0439(57)6313

テクニカルメタルワーク科(溶接・荷役コース)
(訓練期間)6カ月
(募集期間)8月7日(月)～9月26日(火)
📍 ポリテクセンター君津(君津市)
👤 離職中または転職を考えている人
💰 10,000～20,000円程度(テキスト代)
(見学会)毎週火曜日午後1時～
※電話で要予約

市シルバー人材センター有期雇用職員
📍 市シルバー人材センター
☎047(493)8011

(業務内容)契約交渉、契約締結事務、計算事務
(採用期間)9月1日～令和6年3月31日(更新あり)
(勤務日)月～金曜日
(勤務時間)午前8時30分～5時
👤 パソコン操作ができる人(必須)、普通自動車運転免許所持者
👤 1人
📄 履歴書(写真付き)を郵送または持参で〒275-0004屋敷4-6-6 シルバー人材センターへ(受付8月10日(木)必着)※書類選考後、面接試験を8月21日(月)に実施予定

新習志野駅前商店会フリーマーケット出店者
📍 市商店会連合会 ☎047(455)1955

📅 9月2日(土)・3日(日)各日午前10時～7時
📍 新習志野駅前(ミスターマックス新習志野内)
📏 各日20区画(1区画2.5×2m)※申し込み多数の場合抽選
💰 各日物販3,000円、飲食5,000円(駐車場1台500円)
📄 往復はがき(出店希望日・住所・氏名・電話番号・FAX番号・主な出店物を記入)で〒275-0016津田沼5-12-12 市商店会連合会「新習志野駅前フリマ係」へ(要事前登録)※受付8月15日(火)必着

習志野ドイツフェア&グルメフェスタ2023出店者
📍 習志野ドイツフェア実行委員会(習志野商工会議所内)
☎047(452)6700

📅 10月21日(土)午前11時～8時、22日(日)午前11時～7時
📍 津田沼公園(モリシア津田沼前)
📄 出店申込書(習志野商工会議所ホームページ掲載)をメールまたはFAXで送信(受付8月10日(木)午後5時まで)
🌐 https://www.narashino-cci.or.jp/topics/p10392.html
☎047(452)6744
✉ asari@narashino-cci.or.jp

相談

無料電話相談「ぬくもりほっとらいん」
📍 NPO法人傾聴グループ
ぬくもりほっとらいん
☎043(214)8398

📅 毎週月・火・木・金曜日午前10時～4時
👤 悩みを抱え苦しんでいる人、孤独を感じている人
🌐 http://www.nukumorihotline.org/

年金相談
📍 国保年金課

社会保険労務士が相談に応じます。
📅 8月9日(水)午後1時～4時(受付午後3時30分まで)
📍 サンロード津田沼6階

さくら相談
📍 総合福祉センター内さくらの家
☎047(451)3566

📅 (遺言・相続)8月10日(法律)8月24日
各木曜日午後1時30分～3時30分
👤 市内在住の60歳以上

なるほど習志野 8月号 広報課

地域で子育て応援! ファミリー・サポート・センター
【響け! 藤崎小校歌】

J:COMチャンネル(船橋・習志野エリア)【地デジ11ch】で放送中!

放送日時 8月7～13日・21～27日
午後8時15分～(15分)
※火・木曜日は1日2回
午後0時15分～も放送



📅 各日3人
👤 相談に関する資料
☎ 電話または窓口(受付は各相談日の2日前まで、日曜・祝日を除く午前9時～4時)

無料知的財産相談会
📍 習志野商工会議所
☎047(452)6700

特許・意匠・著作権・商標などの相談
📅 8月22日(火)午後1時～4時(1件1時間程度) 📅 3人
☎ 電話(受付は8月21日(月)正午まで)

その他

労働力統計調査
📍 県統計課 ☎043(223)2220

国の経済政策や雇用対策に役立てることを目的に、8月に調査員が伺います。ご協力をお願いします。
📍 泉町・屋敷地区の一部の世帯

8月は電気使用安全月間
📍 関東電気保安協会千葉事業所
☎043(424)8211

経済産業省では、電気による事故が多い8月を「電気使用安全月間」と定めています。プラグに溜まったホコリはコンセントから抜き、乾いた布で拭く等、電気事故防止のため身近な配線・コンセントを確認しましょう。

風しんの抗体検査・予防接種が **無料** で受けられます

風しんは、成人がかかると重症化の可能性があります。また感染力が強く、妊婦に感染させてしまうと、生まれてくる赤ちゃんに「耳が聞こえにくい」「目が見えにくい」「生まれつき心臓に病気がある」等の先天性風しん症候群が起きることがあります。
妊婦は予防接種が受けられないため、周囲の人たちが積極的に検査と予防接種を受けましょう。



風しんの抗体検査・予防接種の受け方

対象者 昭和37年4月2日から昭和54年4月1日生まれの男性
令和5年7月末時点で、クーポン券が未使用の人に対して8月上旬に案内はがきを送付します。

1 クーポン券を確認(対象者に送付済み)
● 記載の有効期限に関わらず、令和6年3月31日まで利用できます。
● 紛失した場合は、市ホームページまたは健康支援課(市役所1階)にて再発行手続きができます。

2 風しんの抗体検査を受ける(無料)
● クーポン券を持参してお近くの医療機関へ。
● 健康診断や人間ドックの際に受けられる場合があります。勤め先の担当者や、受診する医療機関にお問い合わせください。

3 免疫がない場合は予防接種を受ける(無料)
● 医療機関でMR(麻しん風しん混合)ワクチンを接種。

クーポン券の使える医療機関はこちら(厚生労働省ホームページ)



上記以外にも助成があります

予防接種費用の半額を助成
詳しくはこちら▶



県が実施する風しん抗体検査
詳しくはこちら▶



農業委員会は農地の情報を管理しています

農地基本台帳の作成にご協力ください
農地基本台帳は、農地を確保・維持するため、農地を一筆ごとに管理する台帳で、毎年調査票を配布しています。



対象 同一世帯としての耕作面積が1,000㎡(10アール)以上、農地を所有または耕作している人
配布時期 8月上旬 **配布方法** 農業委員が直接配布 ※農地基本台帳の情報は大切な個人情報ですので、農業委員会が厳重に管理します。

農地を相続したら 農業委員会に届けましょう
遺産分割協議や相続登記などが完了した際は、農業委員会へお問い合わせください。

相続土地国庫帰属制度がスタートしました
相続などにより取得した土地(農地を含む)を国に対して引き渡す制度です。この制度を利用するためには、法務大臣(法務局)に申請手続きが必要となります。
詳しくは、法務省のホームページをご覧ください。千葉県法務局までお問い合わせください。
📍 千葉地方方法務局 ☎043(302)1311(代表)



千葉ロッテマリーンズ ALL FOR CHIBA

1軍公式戦に市民を特別招待!!

千葉ロッテマリーンズは、習志野市とフレンドシップシティ協定を締結していることから、次の試合に市民を特別招待します。



対象試合 いずれか1試合に申し込みができます。

対戦相手	日程	試合開始時間
北海道日本ハムファイターズ	8月29日(火)	午後6時
	8月30日(水)	
	8月31日(木)	
東北楽天ゴールデンイーグルス	9月1日(金)	午後6時
オリックス・バファローズ	9月8日(金)	午後6時
	9月9日(土)	
	9月10日(日)	

場 所 ZOZOマリンスタジアム(千葉市)

席 種 内野指定席(フロア4)

対 象 市内在住・在勤・在学

定 員 各日300組600人(抽選)
※追加4枚まで優待価格で購入できます。

申込期間 8月4日(金)午前10時～
20日(日)午後10時
抽選結果は8月下旬にメールでお知らせします。

申込方法 下記のURLまたは二次元コードから
<https://m-ticket-rsv.marines.co.jp/fscity/>

マリーンズ
インフォメーションセンター
☎0570(026)226



8月11日(金祝)～17日(木)は クールアースウィーク

環境政策課

習志野市では、8月の1週間を「クールアースウィーク」と定め、地球温暖化対策と夏季使用電力の削減を目指し、省エネ対策に取り組みます。



具体的な取り組み(一部の公共施設を除く)

- 午後5時15分に消灯(水道水の供給などライフラインの維持などは除く)
- 午後5時15分以降、職員は速やかに退庁(ノー残業)
- 図書館や公民館などの公共施設でも、午後5時15分以降は使用を制限

ご理解・ご協力をよろしくお願いします。

8月は「道路ふれあい月間」 8月10日は「道の日」

道路管理課

道路は、生活を支える重要な施設です。さまざまな人が利用しています。
みんなでマナーを守って、大切に利用しましょう。

- 点字ブロックは、障がいのある人にとって大切なものです。点字ブロックの上に物を置いてふさがないようにください。
- 障がい者専用乗降場は、障がいのある人が安心して利用できるようご協力ください。
- 道路上に樹木などが覆いかぶさると、歩行者や車両の通行の妨げになります。私有地にある樹木などの伐採や剪定など、適切な管理をお願いします。



京成津田沼駅前ロータリーの点字ブロックと障がい者専用乗降場

プラッツ習志野 platz narashino city

イベント&
教室情報
8-9月

「市民ホール」オススメ情報

月	日	催物名	時間	料金
8	8(火)	ときめきランチタイム ワンコインプチコンサート 聴きましょう・見ましょう・訊きましょう ～Berlin・ベルリン・伯林～ 出演者:木下美穂(歌)、鎌田千佳(ピアノ) プログラム:魔王、彼に会って以来、マリアの子守歌、万葉節、宵待草、中国地方の子守歌、ナナの歌 ほか	11:30～12:15	500円
9	4(月)	「昭和歌謡コンサート」 出演者:木山裕策、歌声カルテット プログラム:故郷、四季の歌、時代、秋桜 ほか	13:00～15:00	前売: 2,500円 当日: 3,000円
9	17(日)	プラッツ習志野 de 落語きき亭 出演者:美々里家朱琳、紺昇亭一華、るうきく ほか	14:00～16:00	700円

「教室」オススメ情報

カルチャースクール							
月	日	教室名	対象	時間	参加費	定員	持ち物
9	5(火)	「せっけん作り教室」 アロエヨーグルト せっけん作り	一般	10:30～12:00	2,500円	12人	・エプロン ・手拭きタオルほか
9	11(月)	「育脳・ベビー マッサージ教室」 快眠マッサージ× 手あそび歌	生後2カ月～歩行前の子どもとその保護者	10:30～11:30	2,000円	10組	バスタオル

プレーパーク							
月	日	企画	対象	時間	参加費	定員	持ち物
8	26(土)	木登りや穴掘り、木の工作など子どもたちの「やりたい!」が全力でできる自由な遊び場	子どもとその保護者	①10:00～12:00 ②13:00～15:00	無料	各30人	着替えほか

Instagram 上記以外にもスクール開催中!
詳しくはプラッツ習志野ホームページをご覧ください
ホームページ

問 プラッツ習志野 ☎047(476)3213

〒275-0012 習志野市本大久保 3-8-19

移動図書館 きぼう号

巡回予定
8月

雨天中止 問 新習志野図書館 ☎047(453)3399

ステーション名	巡回時間	巡回予定日
実花公民館脇駐車場	14:40～15:10	1・15・29(火)
袖ヶ浦1丁目マール津田沼	14:20～14:50	2・16・30(水)
谷津南小学校	15:10～15:40	2・30(水)
袖ヶ浦東小学校	14:40～15:10	3・17・31(木)
津田沼3丁目菊田ハイツ	14:20～14:50	4・18(金)
袖ヶ浦西小学校	15:10～15:40	
東習志野8丁目会館	14:20～14:50	5・19(土)
泉町3丁目公務員住宅	15:10～15:40	
藤崎6丁目かもめ公園	13:45～14:15	8・22(火)
藤崎小学校	14:30～15:40	
第五中学校正門前	14:20～14:50	9・23(水)
津田沼小学校	15:10～15:40	
鷺沼小学校	14:40～15:10	24(木)
習志野偕生園	13:50～14:20	25(金)
実籾小学校	14:30～15:00	
谷津公民館	14:00～14:30	12・26(土)
京成津田沼駅前広場	14:50～15:20	
こどもセンター(鷺沼)	10:45～11:15	9・23(水)

伝言板

※市内で定期的に活動している、またはする予定のサークル等が掲載できるコーナーです。
※市民の皆さんの依頼に基づき掲載しており、内容についての責任は負いかねます。

- おいでください
- 合気道体験
8月5日(土)午後7時～8時
所 第四中学校
問 合気道習志野道場 島田 ☎070(2794)8450(要伝言)
 - 〈DVD鑑賞〉ミュージカルの定番「ショウポート」
8月6日(日) 午後1時30分～3時30分(予約不要)
所 袖ヶ浦公民館
¥200円(学生・障がい者無料)
問 習志野シニアクラブ 仲野 ☎090(4613)9851
 - 昭和歌謡研究会
昭和歌謡をみんなで歌う
8月13日(日)午後1時～2時30分(要事前連絡)
所 市民プラザ大久保
¥300円
問 大久保みつきち 多田 ☎070(8305)8472
 - バレーボール個人開放
9人制家庭婦人ルール(基本)
8月14日(月)午後7時～9時
所 袖ヶ浦体育館
対個人 定20人程度
¥100円 問 KandK 佐藤
☐kkvolleyballteam@gmail.com
 - 小学生への夏休み学習支援
勉強、宿題のお手伝い
8月16日(水)・19日(土)・23日(水)・26日(土)・30日(水)
各日午前10時～4時
所 大久保・藤崎ひろば(本大久保1-7-7) ¥1回100円
☎090(8113)0035
 - マクラメ編みでハンドメイド小物を作ろう!
8月24日(木) 午前10時～11時30分
所 香澄6-5-1 ¥500円
問 地域テラス【Wa!!】越智 ☎090(4071)4187

国保年金コーナー

問 国保年金課

国民健康保険

新しい被保険者証(保険証)は届きましたか?

8月1日からお使いいただく新しい被保険者証は、7月12日から20日の間に簡易書留郵便で発送しました。不在などにより受け取れなかった人は、国保年金課までご連絡ください。

高額療養費の支給

同じ月内に「医療費の自己負担額」が「世帯の所得などに応じた自己負担限度額」を超えた場合は、その超えた額が「高額療養費」として支給されます。高額療養費の支給対象となった場合は、診療を受けてから約2カ月後、世帯主宛てに申請書を送付します。

限度額適用認定証等の申請

あらかじめ同じ月内に同じ医療機関などで、医療費が高額となることが予想される場合は、「限度額適用認定証」を医療機関の窓口で提示することで、世帯の所得などに応じた自己負担限度額までの支払いで済ませることができます。また、住民税非課税世帯の人には、入院中の食事代も減額される「限度額適用・標準負担額減額認定証」を交付しています。

限度額適用認定証等の取得・更新には、申請が必要です。申請した月から適用されます。
※保険料に未納がある場合は、納付相談をしていただきます。

限度額適用認定証等の申請に必要なもの

- 被保険者証 ●印鑑
 - 非課税世帯で長期入院中(過去12カ月の入院日数が90日を超える入院)の人は、その入院日数を確認できる領収書など
- 申請窓口 国保年金課(市役所 G F)

限度額適用認定証の申請が不要な人

次に該当する70歳以上の人は、被保険者証の提示により限度額適用認定証と同様の取り扱いになります。

- 自己負担割合が2割の人で課税世帯の人
- 自己負担割合が3割の人で課税標準額[※]が690万円以上の世帯の人

※課税標準額とは、所得の合計から各種所得控除を差し引いた後の金額です。

8月11日(金祝)のごみ収集



問 クリーンセンター業務課 ☎047(453)5374

朝8時までにお出しください。

収集の種類	収集	地区	次回収集
燃えるごみ	あり	金曜日収集地区	8月14日(月)
資源物	なし	金曜日収集地区	8月18日(金)
燃えないごみ	なし	本大久保	8月25日(金)
有害ごみ	なし	大久保1・2丁目、鷺沼台	8月25日(金)

ご活用ください
「地区別収集日カレンダー」



保健だより

夜間・休日の当番医室内 ☎047(452)9900 習志野市の救急医療体制 検索
 ちば救急医療ネット 検索
 休日急病歯科診療所の診療日 8月11日(金)午前9時～正午
 こども急病電話相談 ☎#8000 毎日午後7時～翌朝6時
 救急安心電話相談 ☎#7009 月～土曜日 午後6時～翌朝6時 / 日曜・祝日 午前9時～翌朝6時

凡例 日日時 場所・会場 対象者 定員(特に記載のないものは先着順) 費用・料金(特に記載のないものは無料) 持ち物 申し込み 問い合わせ

こどものコーナー

★お子さんの転入・予防接種・下記相談などへは母子健康手帳をお持ちください

妊婦健康診査を受けましょう

健康支援課

母子健康手帳交付時に、14回分の公費負担が受けられる受診票をお渡ししています。1回目の受診票は妊娠8週前後に行われる検査のため、妊娠の診断を受けたら早めに母子健康手帳の交付を受け、定期的に受診しましょう。

ママ・パパになるための学級

健康支援課

産後の生活をイメージしてみませんか？パパの参加も大歓迎 ※全3回(1課は自己学習、2課は保健会館での講義、3課は助産師によるZoomミーティング)
 妊婦5～8か月の妊婦とそのパートナー
 定 20人
 電話

助産師によるオンライン・電話相談

健康支援課

妊娠・出産について、助産師がZoomまたは電話でアドバイスします。
 市内在住の妊婦とその家族
 電話または、ちば電子申請サービスから送信

4か月児健康相談

健康支援課

発育・発達の確認、離乳食の進め方など。対象者には郵送で通知(転入者や通知が届いていない人などは要問い合わせ)

10か月児健康相談

健康支援課

対象者には郵送で通知
 ★「10か月児の成長のポイント」を市ホームページに掲載しています。

1歳6か月児・3歳児健康診査

健康支援課

対象者には郵送で通知(転入者や通知が届いていない人などは要問い合わせ)
 (1歳6か月児)令和3年12月生まれ、令和4年1月生まれ
 (3歳児)令和2年1月生まれ、2月生まれ

離乳食教室

健康支援課

管理栄養士が離乳食を作る様子をお見せしながら、分かりやすくアドバイスします。

日程	会場	時間(各回40分)
8月8日(火)	プラッツ習志野南館	午前10時30分 午後1時45分
8月18日(金)	谷津コミュニティセンター	

市内在住の5～6か月児(第1子)と保護者
 各回9組 抱っこひも・「離乳食のすすめ方」冊子

ちば電子申請サービスから送信 ★「離乳食の作り方動画」を市ホームページに掲載しています。



歯みがき教室

健康支援課

個別に歯科衛生士が口の中を観察し、親子で歯みがき練習を行います。

日程	会場	時間
8月23日(水)	保健会館	午前10時
8月29日(火)	プレーメン習志野(東習志野2-10-3)	午前10時30分
9月15日(金)	プラッツ習志野北館	午前11時

市内在住の1～3歳児
 歯ブラシ・コップ・タオル 電話

子育てふれあい広場(幼稚園・こども園)

各開催園またはこども保育課

親子一緒にさまざまな遊具を使って楽しく遊びましょう(8月の開催はありません)。

施設名	9月	施設名	9月
大久保こども園	4日(月)	新習志野こども園	11日(月)
袖ヶ浦こども園	6日(水)	向山幼稚園	12日(火)
津田沼幼稚園	7日(木)	杉の子こども園	14日(木)
屋敷幼稚園	8日(金)	谷津幼稚園	15日(金)

〈時間〉午前10時～11時30分
 ※雨の日も室内で開催
 ※駐車場なし

市内在住の乳幼児とその家族
 上ばき(はだし可)・こども用名札



おとなのコーナー

食生活なんでも相談

健康支援課

管理栄養士が相談に応じます。
 8月10日(木)午後1時30分～4時15分(都合がつかない場合は応相談)

保健会館 市内在住

電話または窓口、ちば電子申請サービスから送信

認知症高齢者介護相談

高齢者支援課

精神科医が相談に応じます。
 8月25日、9月8日・22日各金曜日午後2時30分～4時30分
 認知症の心配がある本人または家族
 電話または窓口(受付は各相談日の1週間前まで)

第2回がん集団検診申し込みが始まります!

健康支援課

【集団検診】結核・肺がん、胃がん(胃部エックス線検査)
 〈予約方法〉電子申請(検診予約システム)・健康支援課窓口・郵送
 ※電子申請のログインには「がん検診等のお知らせ」に同封のID・パスワードが必要です。※郵送での申し込みは、はがき(①希望する検診名②住所③氏名(ふりがな)④生年月日⑤性別⑥電話番号⑦希望日程(第1・2希望)を記入)で〒275-8601習志野市役所健康支援課へ
 〈申込期限(令和5年度最終)〉8月1日(火)～9月19日(火)消印有効



〈結核・肺がん検診日程〉 電子申請はこちら▲

実施場所	受付時間
総合福祉センター内 さくらの家	午前または午後 11月1日(水)
保健会館	11月10日(金)女性のみ 12月4日(月)
プレーメン習志野	11月21日(火)
プラッツ習志野北館	11月30日(木)

〈胃がん検診胃部エックス線検査日程〉

実施場所	受付時間	
	男性	女性
総合福祉センター内 さくらの家	11月29日(水)	11月29日(水)
保健会館	10月30日(月) 11月18日(土)	10月31日(火) 11月15日(水) 11月20日(月)
プレーメン習志野	11月22日(水)	11月9日(木)

【個別健診】上記以外の検診種目
 〈予約方法〉市内実施医療機関に直接予約
 〈実施期間〉令和6年3月31日(日)まで
 習志野市がん個別検診実施医療機関 検索

献血のお知らせ

献血キャラクター ぽんけつちゃん ©dentsu

献血した人には洋菓子などの特別なプレゼントを贈呈!

夏の献血キャンペーンを実施します!

現在、血液の確保が厳しい状況が続いています。皆さんの献血へのご協力をお願いします。

日時 8月18日(金) 午前10時～11時45分、午後1時～4時

場所 市役所1階 展示スペース

対象 16～69歳(65歳以上の方は60～64歳の間に献血経験のある人)
 ※18～54歳の方は同時に骨髄移植のためのドナー登録が可能です。
 ※1980年以降、欧州・サウジアラビアに6か月(英国は年代によって1か月)以上滞在した人、当日体調が優れない人は、献血をお断りする場合があります。

住所 船橋市前原西2-19-1 津田沼ビート6階(旧パルコB館)

電話 047(493)0322

受付時間 ●400ml・200ml献血 午前10時～午後1時、午後2時～5時30分(土・日曜、祝日は午後1時～2時可)
 ●成分献血 午前10時～正午、午後2時～5時

定休日 年末年始・ビート休館日

津田沼献血ルーム

3月にリニューアルオープンし、内容や設備の一部を拡充しました。「皆が集う街のカフェ」をコンセプトにした、居心地のいい津田沼献血ルームでも、献血ができます。フリードリンク・フリーWi-Fi・お菓子も準備してお待ちしています。気軽にお越しください。

社会福祉課(市献血推進協議会)

平和と豊かさを次の時代へ

共感 信頼 希望 No.113 習志野市長 宮本泰介

現在、ロシアによるウクライナ軍事侵襲など、繰り返される紛争を前に、国を問わず私たち一人ひとりの平和を願う思いが問われています。本市は、昭和57年に県内初となる「核兵器廃絶平和都市」を宣言して以来、戦争の悲惨さ、核兵器の恐ろしさ、平和の尊さを継承し、惨劇が繰り返されないよう訴え続けてまいりましたが、この取り組みに終わりはありません。今年も8月6日(日)午前8時15分と9日(水)午前11時2分、原爆投下時刻に合わせて、新習志野公民館で「原爆死没者慰霊および平和祈念式典」を開催します。終戦記念日の8月15日(火)の正午も含めて黙とうの呼びかけを市内全域へ放送します。私たちの周りには、自分とは異なる考え方の人も暮らしていますが、私たちがお互いを尊重し助け合うことで連帯感が生まれ多様性が育まれます。「未来のために～みんながやさしさでつながるまち～習志野」という本市の目標には、比較して批判し合うことよりも、「認め合い称え合うこと」で育まれる多様性や豊かさを次の世代へ引き継ぎたいという思いが込められています。当日はそれぞれの場所から平和への思いを向けてください。8月1日は習志野市の誕生日、今年で満69歳になりました。現在、来年の市制施行70周年に向けて準備を進めています。10年前の60周年記念事業では、ご当地キャラ「ナラシド♪」や新しい市歌の作成などを実施しましたが、過去の周年記念事業の代表的なものとして40周年を記念して始まった「習志野市民まつり」があります。通称「習志野きらっと」です。このイベントは、まつり自体を習志野らしさとして継承していくことを目的とした本市最大の市民手作りによるイベントです。第27回・28回はコロナ禍により中止となり、昨年の第29回も開催が危ぶまれましたが、新しい生活様式と、猛暑化する夏対策の試行として10月に開催しました。そして、今回、アフターコロナ元年に記念すべき30回目を開催する運びとなり、昨年実施できなかった山車・御輿も含めて10月8日(日)に予定されています。コンパクトな習志野市の結束力を象徴する「習志野きらっと」、みんなで一緒に盛り上げましょう。

▲昨年の平和祈念式典での献花

8月は

児童扶養手当・

子育て支援課

ひとり親家庭等医療費助成受給券の

更新手続きの月です



令和5年度の児童扶養手当現況届とひとり親家庭等医療費助成受給券交付(更新)申請書の提出をお願いします

7月末に、児童扶養手当の受給資格者(ひとり親家庭など)へ現況届を郵送しました。受給中・支給停止中に関わらず、毎年8月に年度更新の手続きが必要です。現況届に必要な事項を記入し、添付書類とともに提出してください。
※現況届が提出されない場合、11月分以降の手当が支給できなくなることがあります。また、2年を超えて提出されない場合、時効により受給する権利がなくなります。

ひとり親家庭等医療費助成受給券交付(更新)申請書を該当の人に同封しています。児童扶養手当の現況届と併せて提出してください。

申請書を提出した人のうち対象となる人には、10月末頃に受給券を発送します。

※申請書が提出されない場合、11月以降の医療費助成が受けられなくなりますのでご注意ください。 [習志野市](#) [ひとり親医療費](#) [検索](#)

提出期限

8月31日(木)

[平日受付] 午前8時30分～午後5時
(23日(水)～25日(金)は午後7時まで)
[休日受付] 8月20日(日)午前9時～正午

提出先

子育て支援課(市役所2階)

ハローワーク職員による 出張ハローワークを実施します!

実施日

8月15日(火)・24日(木)

各日午前10時～午後3時

実施場所

子育て支援課窓口

児童扶養
手当の額
(月額)

子ども1人	2人目	3人目以降
10,410円～44,140円	5,210円～10,420円加算	3,130円～6,250円加算

受給資格者および生計を同じくする扶養義務者の前年の所得などにより決められます。

審査

児童扶養手当の審査は、受給資格者および生計を同じくする扶養義務者の令和4年1月から12月までの所得などを基に行います。所得が限度額を超える場合は、支給停止となります。

また、公的年金等を受給している人は、年金額が児童扶養手当額を下回る場合のみ対象となります。審査後、対象となる受給者には児童扶養手当証書を送付します。

詳しくは市ホームページをご覧ください。

[習志野市](#) [児童扶養手当](#) [検索](#)

市の最新情報はこちらでもチェック!



市公式ホームページ

<https://www.city.narashino.lg.jp/>
市政のさまざまな情報を
タイムリーに発信しています



市公式ツイッター

習志野市 公式情報 @Narashino_EI
市政情報やコロナ・災害情報
などをリアルタイムでつぶやきます



動画配信

習志野市の魅力や市長ニュース、
広報番組、学習動画など、さまざまな
動画を配信しています



緊急情報サービス「ならしの」

災害情報や気象情報などの
緊急情報をメールでタイムリーに
発信しています



お断り

イベントの中止・変更、施設の休止や開館時間の変更がある場合がありますので、ご確認ください。

習志野市
広報課

〒275-8601 習志野市鷺沼2-1-1

☎047(451)1151(代)

FAX 047(453)9313

市の人口

R5.7.1時点
※住民基本台帳
に基づく

総人口… 175,334人 (175,162人)

男………… 87,090人 (87,082人)

女………… 88,244人 (88,080人)

世帯数… 84,065世帯(83,161世帯)

()内は
R4.7.1時点

毎月2回 1日・15日発行

広報習志野は再生紙と環境にやさしい植物油インキを使用し、廃液を出さないCTP印刷です

