

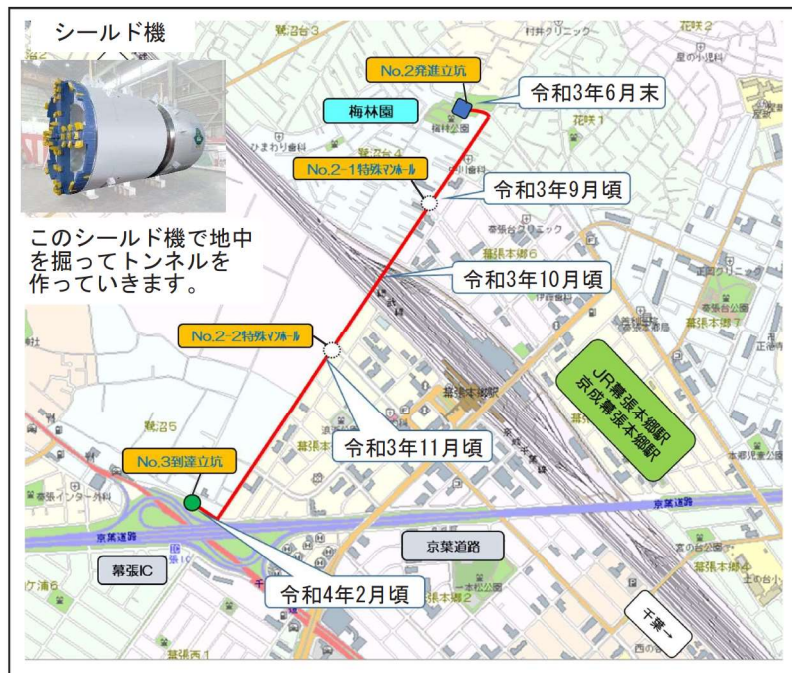
習志野市鷺沼放流幹線建設工事のお知らせ

・シールド機の掘進を開始します

■施工時期 令和3年6月末～令和4年2月下旬

■作業時間 昼間作業 8:00～17:00 夜間作業 20:00～5:00

※シールド機は、1日で約10m掘り進みます。
進捗状況については、市のホームページ等でお知らせします。
通過予定時期等は以下の図のとおりです。



■工事車両(大型車両)の通行ルート



■通行時間帯 8:30～17:00 (早朝・夜間は通行しません。)

■土砂搬出計画について(日数最大)

シールド掘進作業は、昼夜工事で施工しますが、資材の搬入および掘削土砂の搬出は昼間のみ行います。



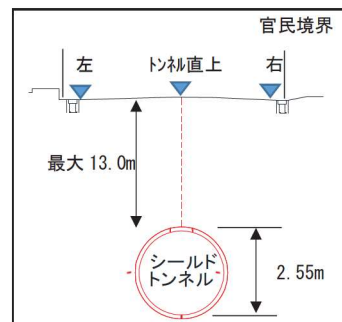
15トントラック (イメージ写真)
・セグメント他資材搬入用
・4～6台/日



10トンタンク車 (イメージ写真)
・掘削土砂搬出用
・12～15台/日

■環境対策

掘進作業が沿線の建築物に影響を及ぼしていないかどうかを確認するため、トンネルが築造される区間において、トンネル築造前(シールド機通過前)・築造中(通過中)・築造後(通過後)に、20m間隔でトンネル直上の道路の中心と左右端部の高さを測定します。



道路高さ測定位置図



道路高さ測定状況

近隣の皆さま方におかれましては、工事期間中はご迷惑をおかけいたしますが、ご理解・ご協力くださいますようお願い申し上げます。

・受注者 東急・世紀東急特定建設共同企業体【現場代理人: 掘】
・発注者 地方共同法人日本下水道事業団【担当: 古山】
・事業者 習志野市企業局工務部下水道課【担当: 青山・大田】
(連絡先) 047-475-3321 (内線516)
gesuido@city.narashino.lg.jp

習志野市ホームページで最新の情報をお知らせしています。

