

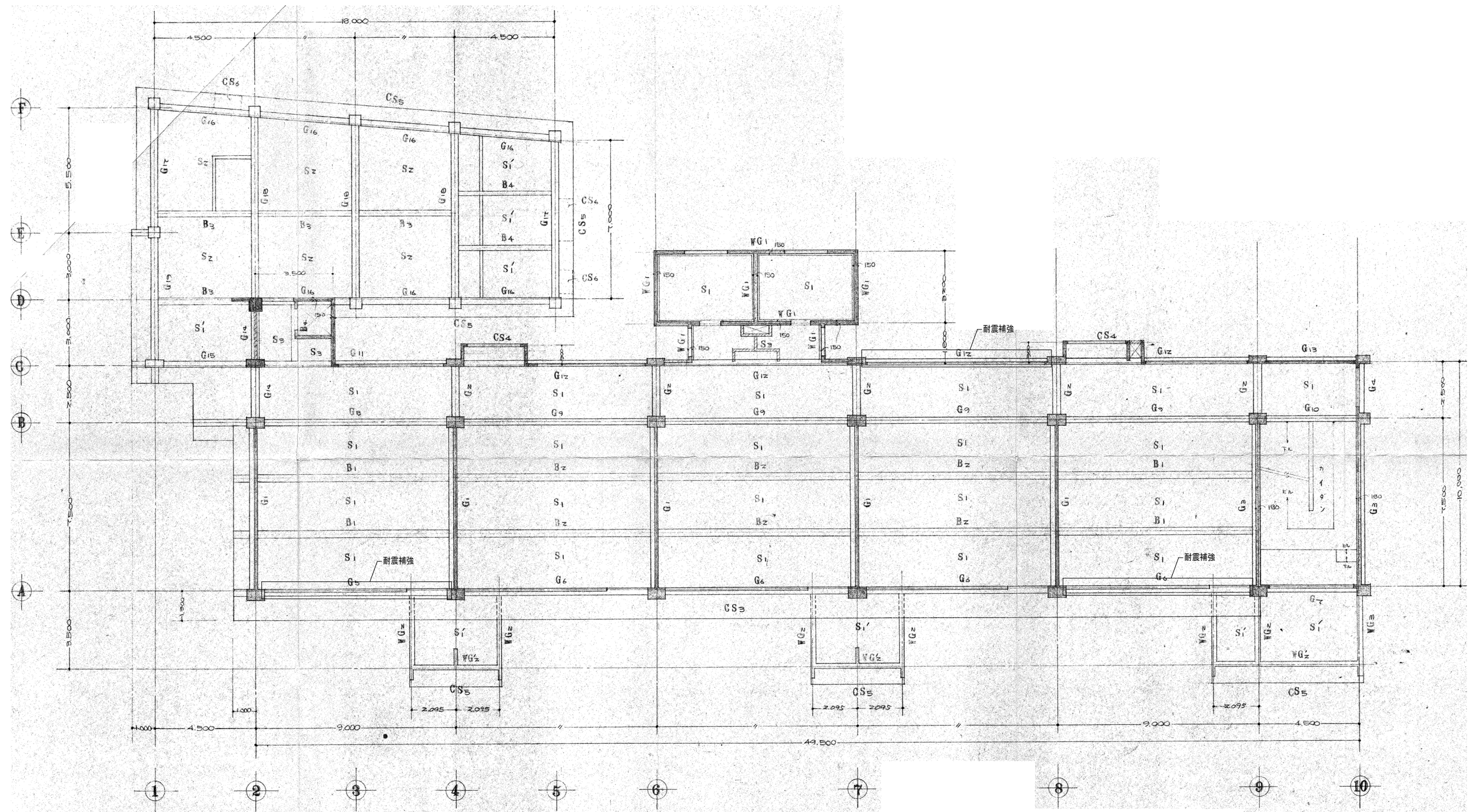
所要コンクリート強度 190 kg/cm²
 所要抗耐力 25.0 T/本 長期
 杭総本数 152本、杭径 30cm、杭長 8.5m

基礎伏図 1/100

註：杭径、間隔、埋深は120cm、
 増設用系包筋、隅付筋は省略

※通り志記号1~10は、X8~X17に、
 A~は、Y1~に読み替える。
 ※図示のものは、全てとりこわし、撤去とする。

株式会社 教育施設研究所 <small>ARCHITECT & OFFICE BRANCH: APPR. BY: CHKD. BY</small> <small>東京都中央区日本橋本町3丁目4番7号 株式会社 教育施設研究所 一級建築士事務所 東京都知事登録第4834号</small>		工事名称 大久保小学校屋内運動場改築他工事（建築工事） 【大久保小学校校舎解体工事】 <small>DRAWN BY: DRAWING TITLE</small> ①-1・2棟 基礎伏図	DATE '22.04. <small>DRAWING NO.</small> KA-13 <small>SCALE</small> A1: 1:100 A3: 1:200
--	--	---	--

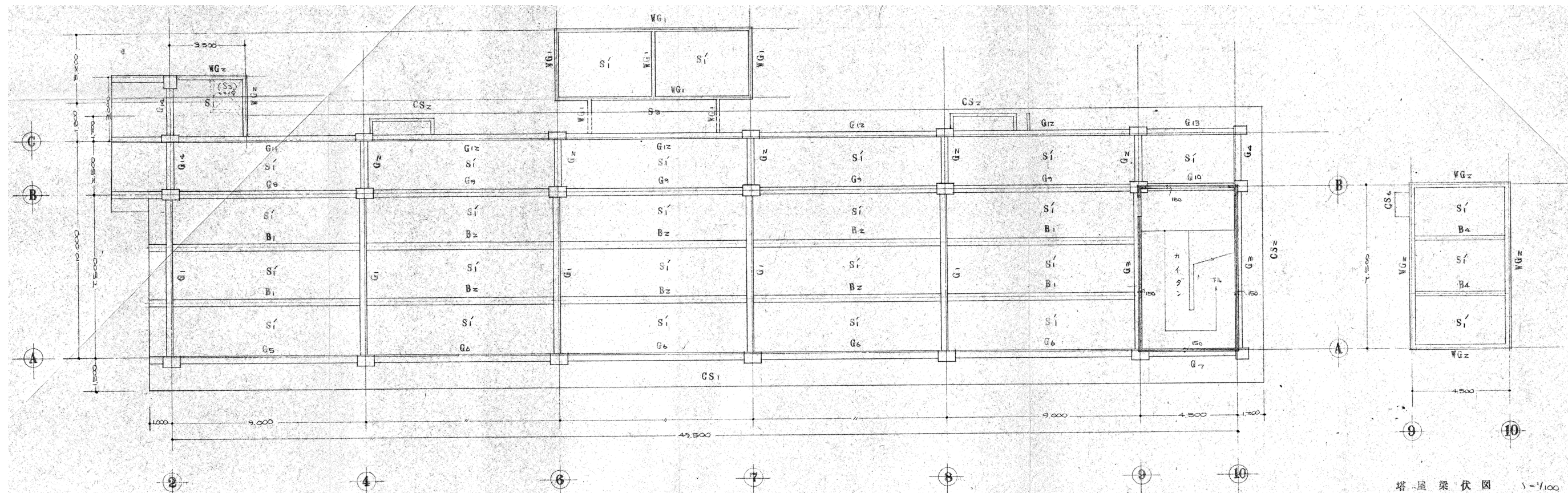


2階梁伏図 1/100

註: 柱間壁厚120mm.
増築用、床スラブ配筋は隣接階面を参照

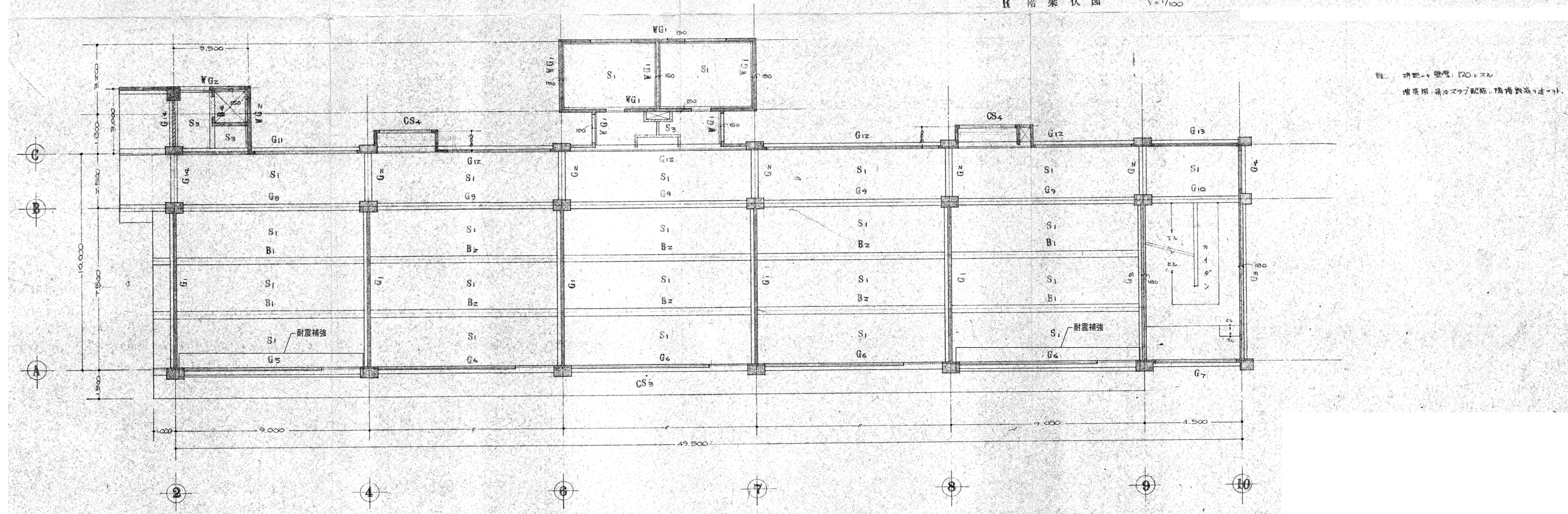
※通り志記号1~10は、X8~X17に、
A~は、Y1~に読み替える。
※図示のものは、全てとりこわし、撤去とする。

		工事名称 大久保小学校屋内運動場改築他工事 (建築工事) 【大久保小学校校舎解体工事】	DATE '22-04-
ARCHITECT & OFFICE BRANCH: APPR. BY: CHKD. BY 東京都中央区日本橋本町3丁目4番7号 株式会社教育施設研究所 一級建築士事務所 東京都知事登録第4834号		DRAWN BY ①-1・2棟 2階梁伏図	SCALE A1: 1:100 A3: 1:200
DRAWING TITLE			DRAWING NO. KA-14



R階梁伏図 1/100

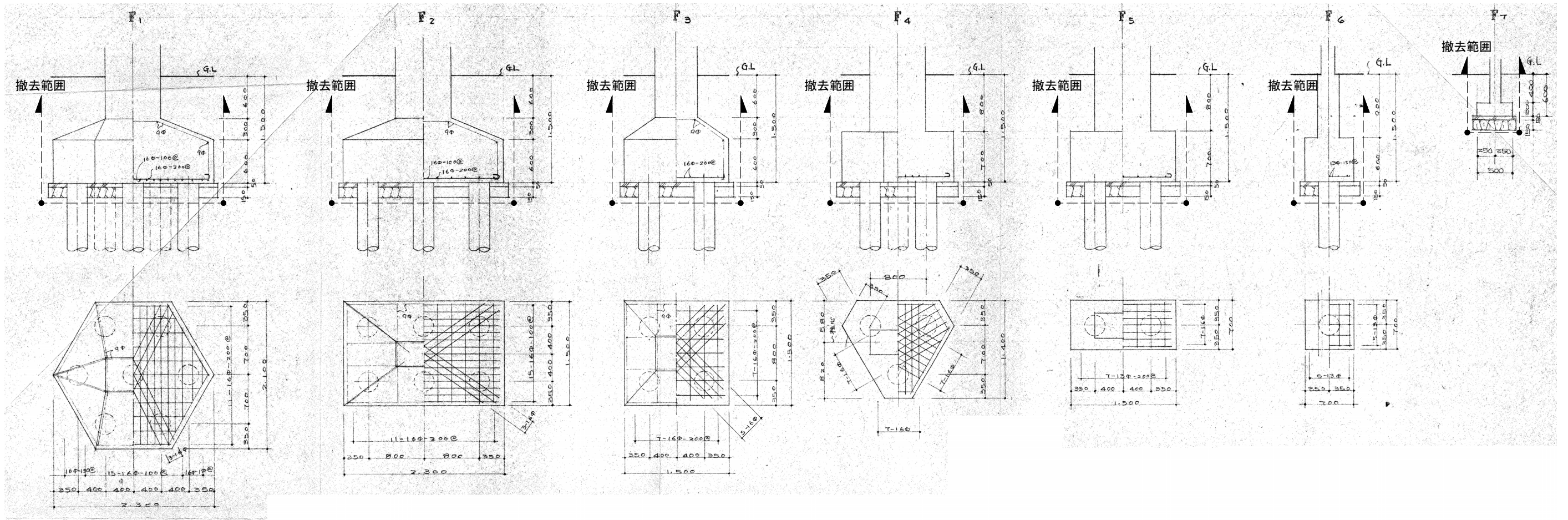
塔屋梁伏図 1/100



3階梁伏図 1/100

柱: 押入+壁型, 120x120
増床用 梁はスラブ配筋, 構造計算にて決定

株式会社 教育施設研究所 <small>ARCHITECT & OFFICE BRANCH: APPR. BY: CHKD. BY</small> <small>東京都中央区日本橋本町3丁目4番7号 株式会社 教育施設研究所 一級建築士事務所 東京都知事登録第4834号</small>	工事名称 大久保小学校屋内運動場改築他工事 (建築工事) 【大久保小学校校舎解体工事】	DATE '22.04.
	DRAWN BY ①-1・2棟 3階・R階梁伏図	SCALE A1: 1:100 A3: 1:200



基礎 リスト $S = 1/30$

繫梁 リスト $S = 1/30$

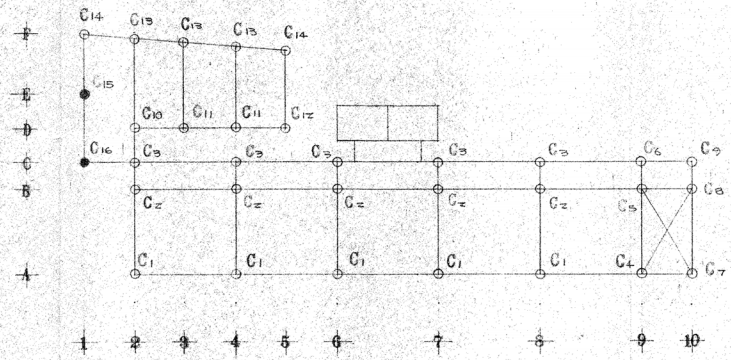
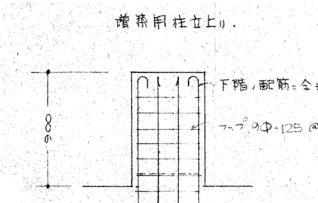
FG ₁	FG ₂	FG ₃	FG ₄	FG ₅	FG ₆	FB
外端 中央 内端	中央 端部	中央 端部	中央 端部	中央 端部	中央 端部	中央 端部
						<p>FG₅ = 全シ</p>

注) 27-51170 ハスアキ 9φ, 11-250φ
 止り 9φ-750φ

※図示のものは、全てとりこわし、撤去とする。

	C ₁	C ₂	C ₃	C ₄	C ₅	C ₆	C ₇	C ₈	C ₉
3									
2									
1									

	C ₁₀	C ₁₁	C ₁₂	C ₁₃	C ₁₄	C ₁₅	C ₁₆
3							
2							
1							



柱リスト 1/20

註: ①φ250 (125φ)
②φ250 (125φ)

キープラン 註: ● Ep, 増設用立上り柱

※通り志記号1~は、X8~に、A~は、Y1~に読み替える。
※図示のものは、全てとりこわし、撤去とする。