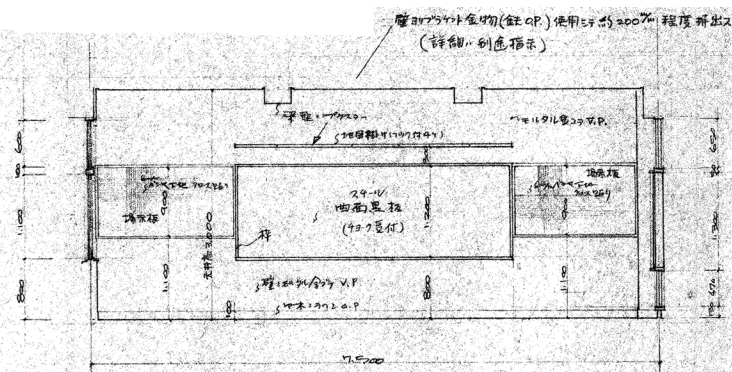
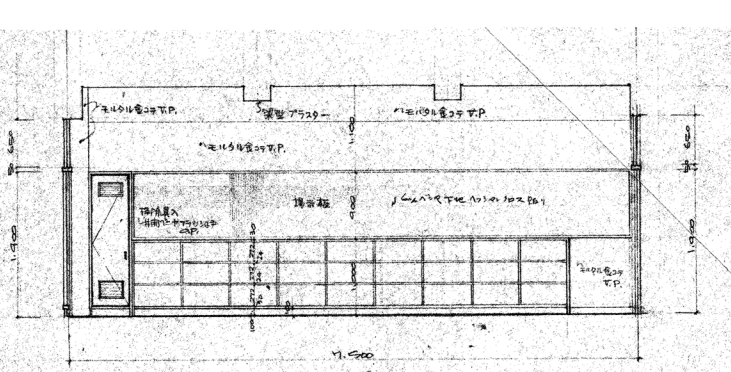


一般配置
 左 2000x1200
 右 2000x1200
 天井 石膏ボード
 23階一般教室全

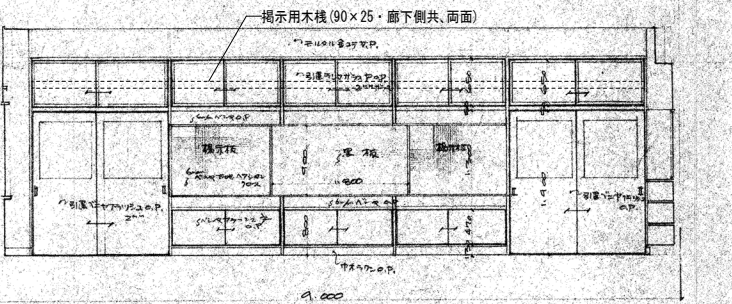
1階一般教室平面詳細図 1/50



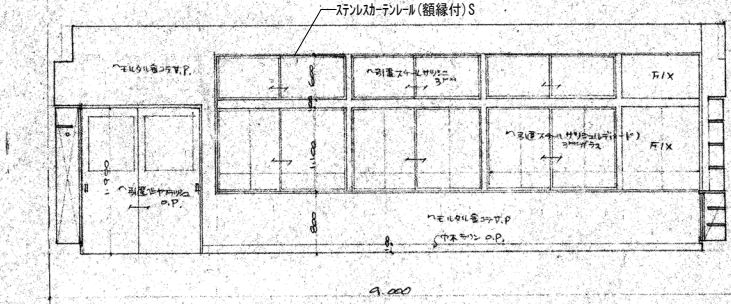
4面展開図



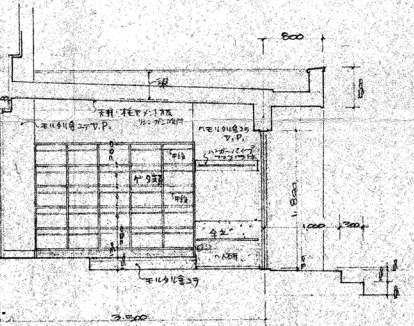
2面展開図



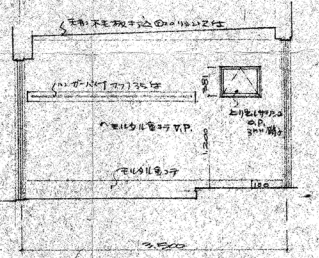
1面展開図



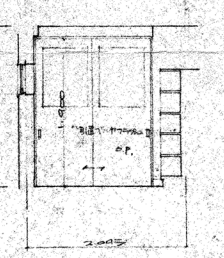
3面展開図



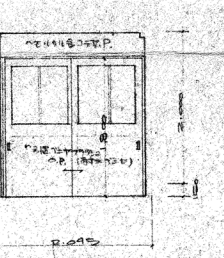
2面展開図



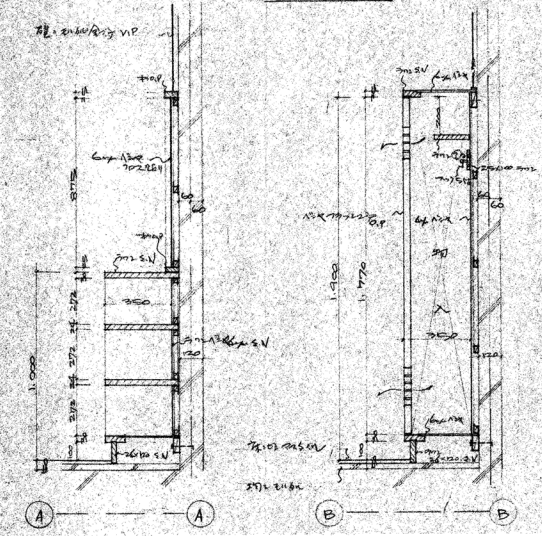
4面展開図



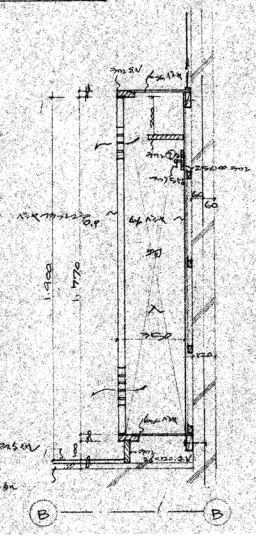
1面展開図



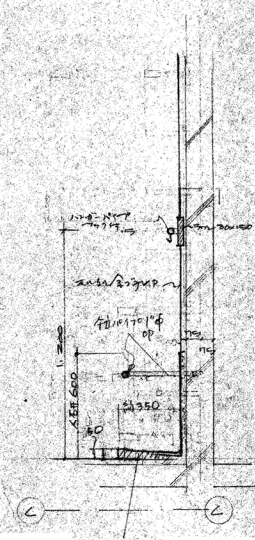
3面展開図



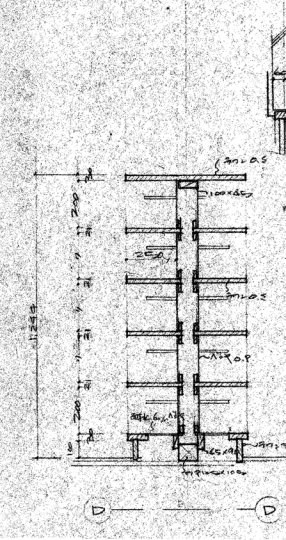
A-A



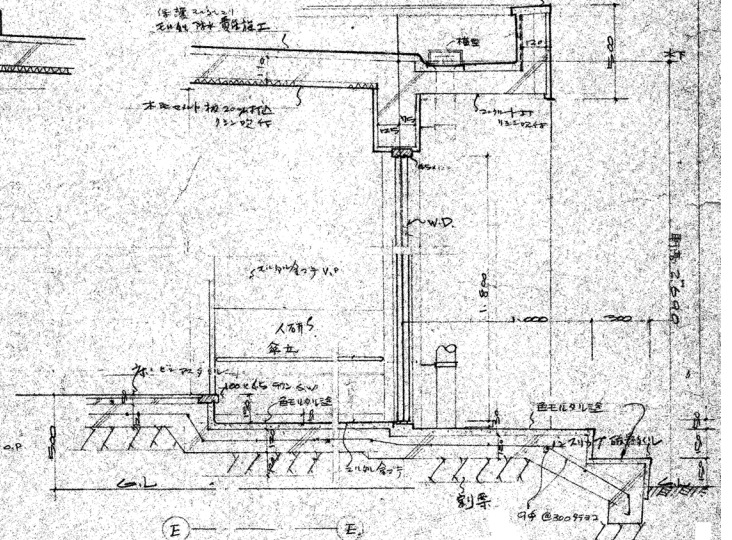
B-B



C-C



D-D



E-E

※図示のものは、全てとりこわし、撤去とする。
 ※仕上げは、仕上表による。

株式会社教育施設研究所

ARCHITECT & OFFICE BRANCH: APPR. BY CHKD BY
 東京都中央区日本橋本町3丁目4番7号
 株式会社教育施設研究所
 一級建築士事務所 東京都知事登録第4834号

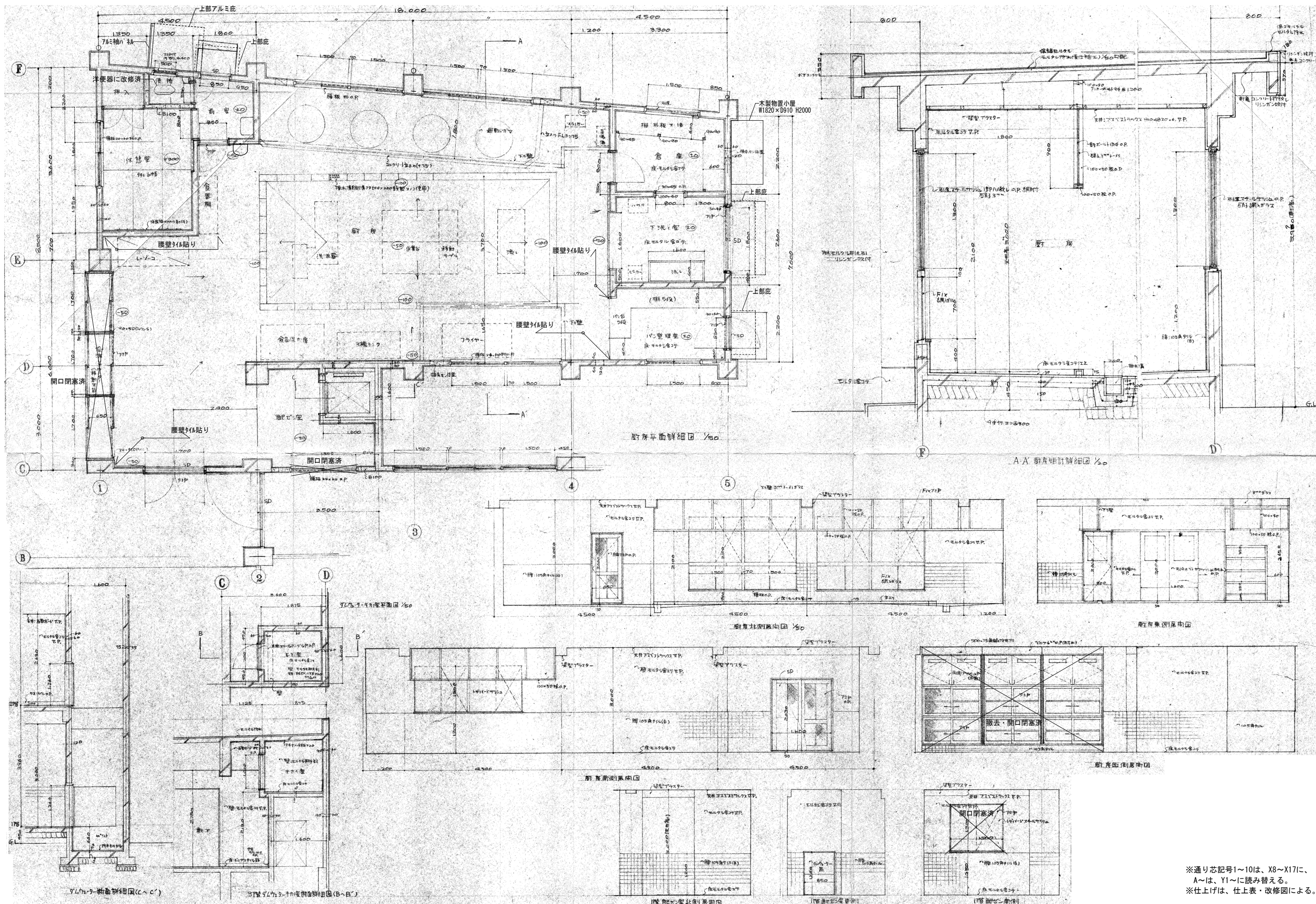
工事名称
 大久保小学校屋内運動場改築他工事 (建築工事)
 【大久保小学校校舎解体工事】

DRAWING TITLE
 ①-2棟 教室廻り詳細図

DATE
 '22.04.

DRAWING NO.
 KA-05

SCALE
 A1: 1:50
 A3: 1:100



※通り芯記号1~10は、X8~X17に、
A~は、Y1~に読み替える。
※仕上げは、仕上表・改修図による。

株式会社 教育施設研究所

ARCHITECT & OFFICE BRANCH: APPR. BY: CHKD. BY
東京都中央区日本橋本町3丁目4番7号
株式会社 教育施設研究所
一級建築士事務所 東京都知事登録第4834号

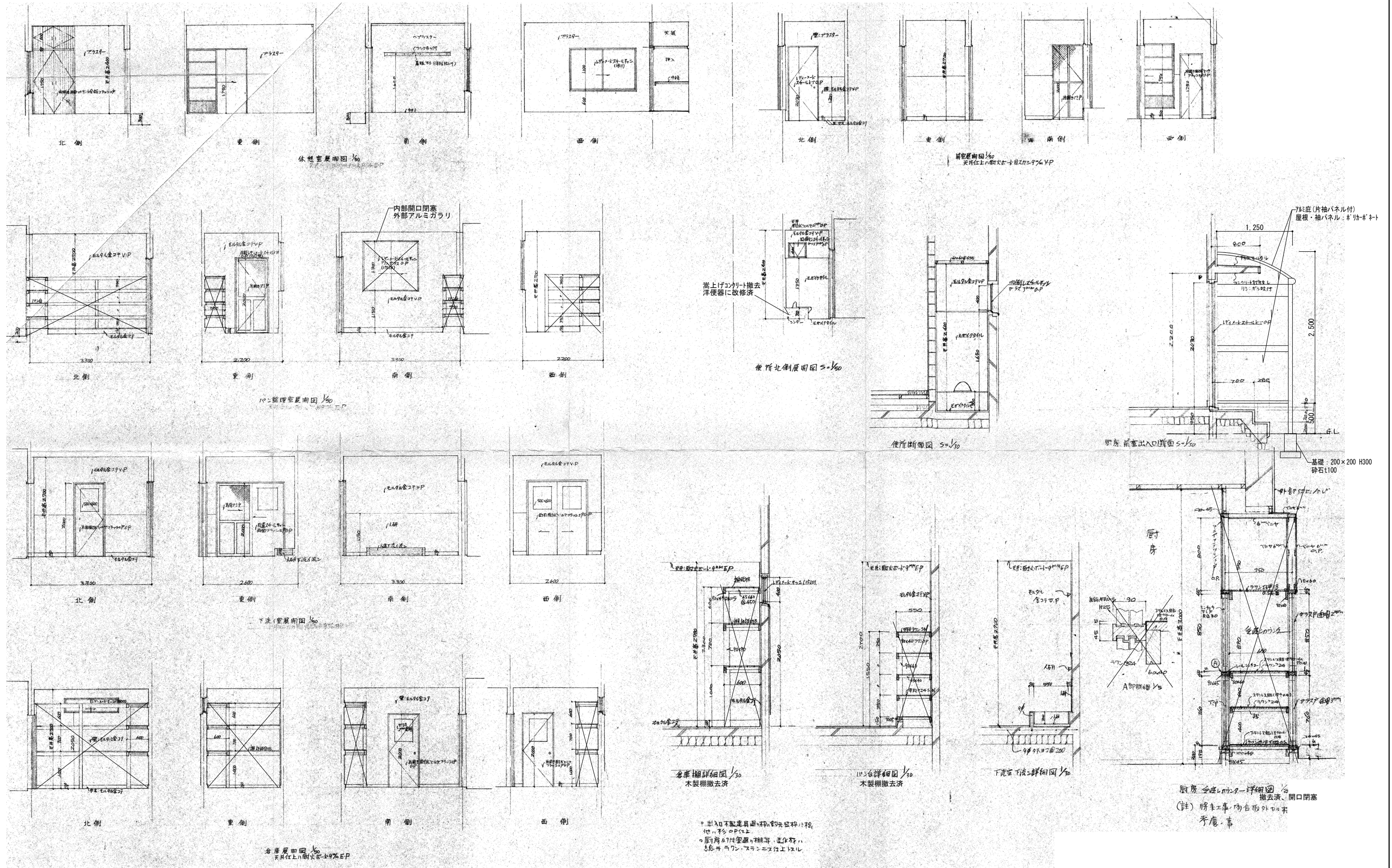
工事名称
大久保小学校屋内運動場改修他工事 (建築工事)
【大久保小学校校舎解体工事】

DRAWING TITLE
①-2棟 給食室平面詳細図・展開図

SCALE
A1: 1:50
A3: 1:100

DATE
'22-04-

DRAWING NO.
KA-06



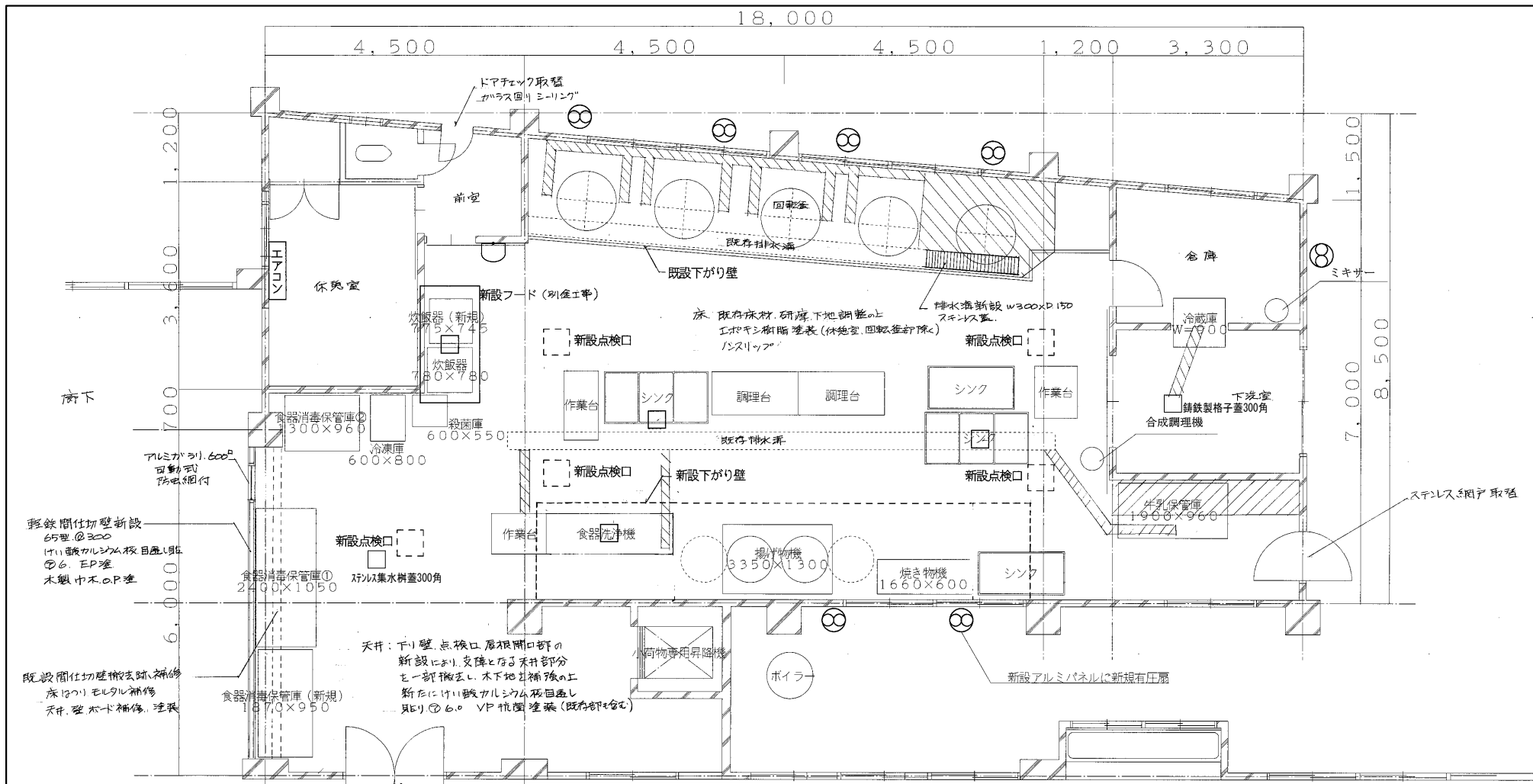
※図示のものは、全てとりこわし、撤去とする。
 ※仕上げは、仕上表・改修図による。

株式会社 教育施設研究所

ARCHITECT & OFFICE BRANCH: APPR. BY: CHKD. BY
 東京都中央区日本橋本町3丁目4番7号
 株式会社 教育施設研究所
 一級建築士事務所 東京都知事登録第4834号

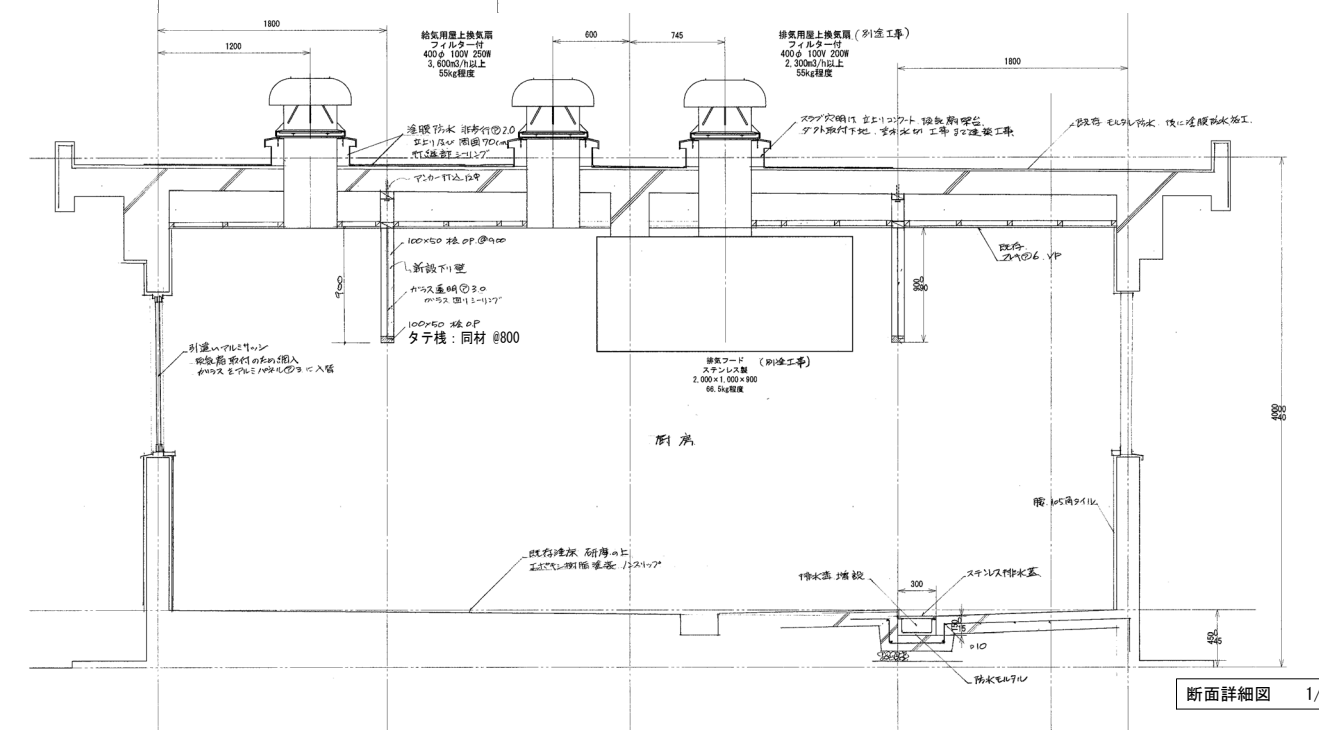
工事名称
 大久保小学校屋内運動場改修他工事 (建築工事)
 【大久保小学校校舎解体工事】

DATE
 '22-04-
 DRAWING TITLE
 ①-2棟 給食室・展開図
 SCALE
 A1: 1:50
 A3: 1:100
 DRAWING NO.
 KA-07

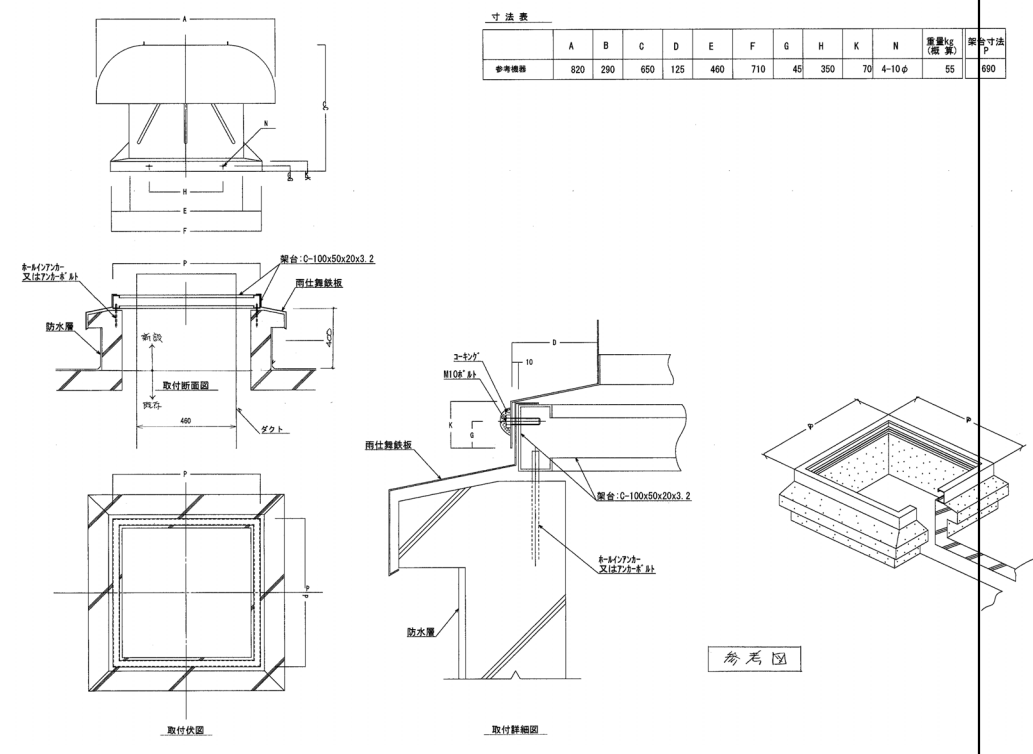


改修平面図 S = 1 / 50

- 床はかり部モルタル塗り (設備工事による埋設管部分を含む)
- 屋上換気扇取付位置、床版穴明け換気扇取付基礎梁台等工事
- 天井新設点検口、アルミ450°
- 新設下がり壁、木製軸組(透明ガラス入り)

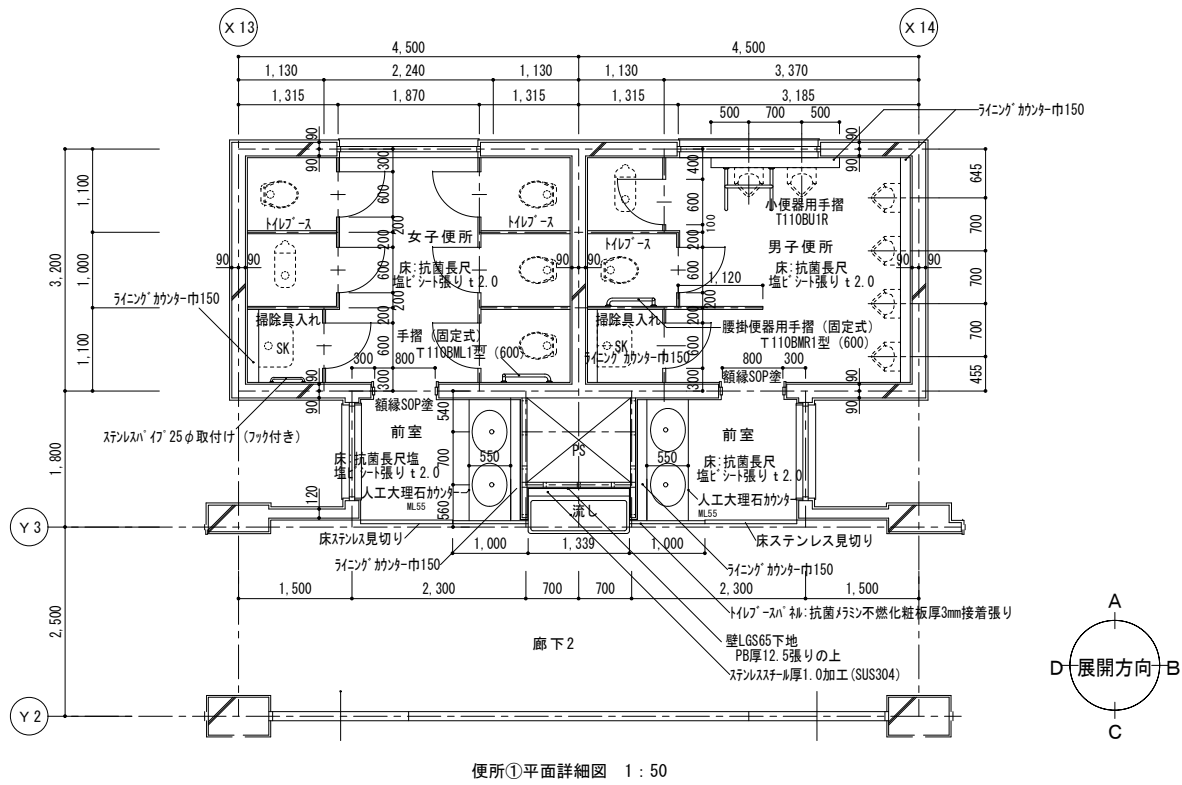


断面詳細図 1/30

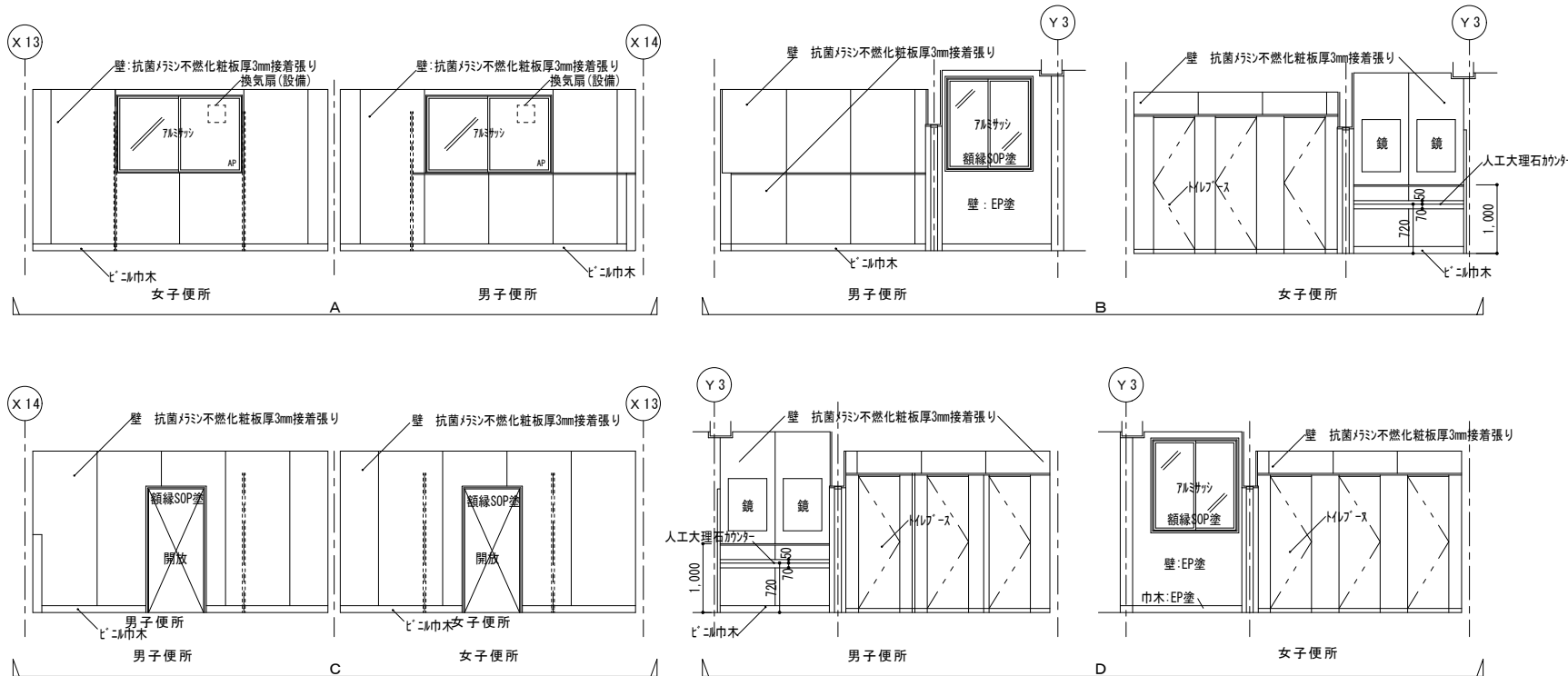


※図示のものは、全てとりこわし、撤去とする。
(調理器具は別途)

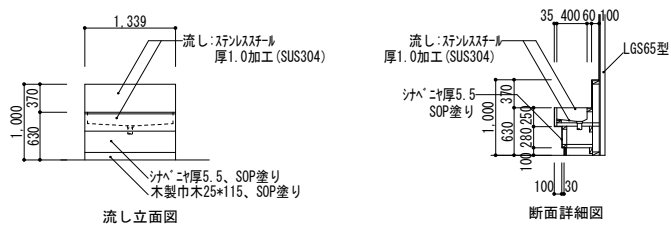
	株式会社 教育施設研究所 ARCHITECT & OFFICE BRANCH: APPR. BY: CHKD. BY 東京都中央区日本橋本町3丁目4番7号 株式会社 教育施設研究所 一級建築士事務所 東京都知事登録第4834号	工事名称 大久保小学校屋内運動場改築他工事 (建築工事) 【大久保小学校校舎解体工事】 DRAWING TITLE ①-2棟 給食室改修平面詳細図 ・断面詳細図	DATE '22-04- SCALE A1: 1:50 A3: 1:100	DRAWING NO. KA-08
--	--	---	---	----------------------



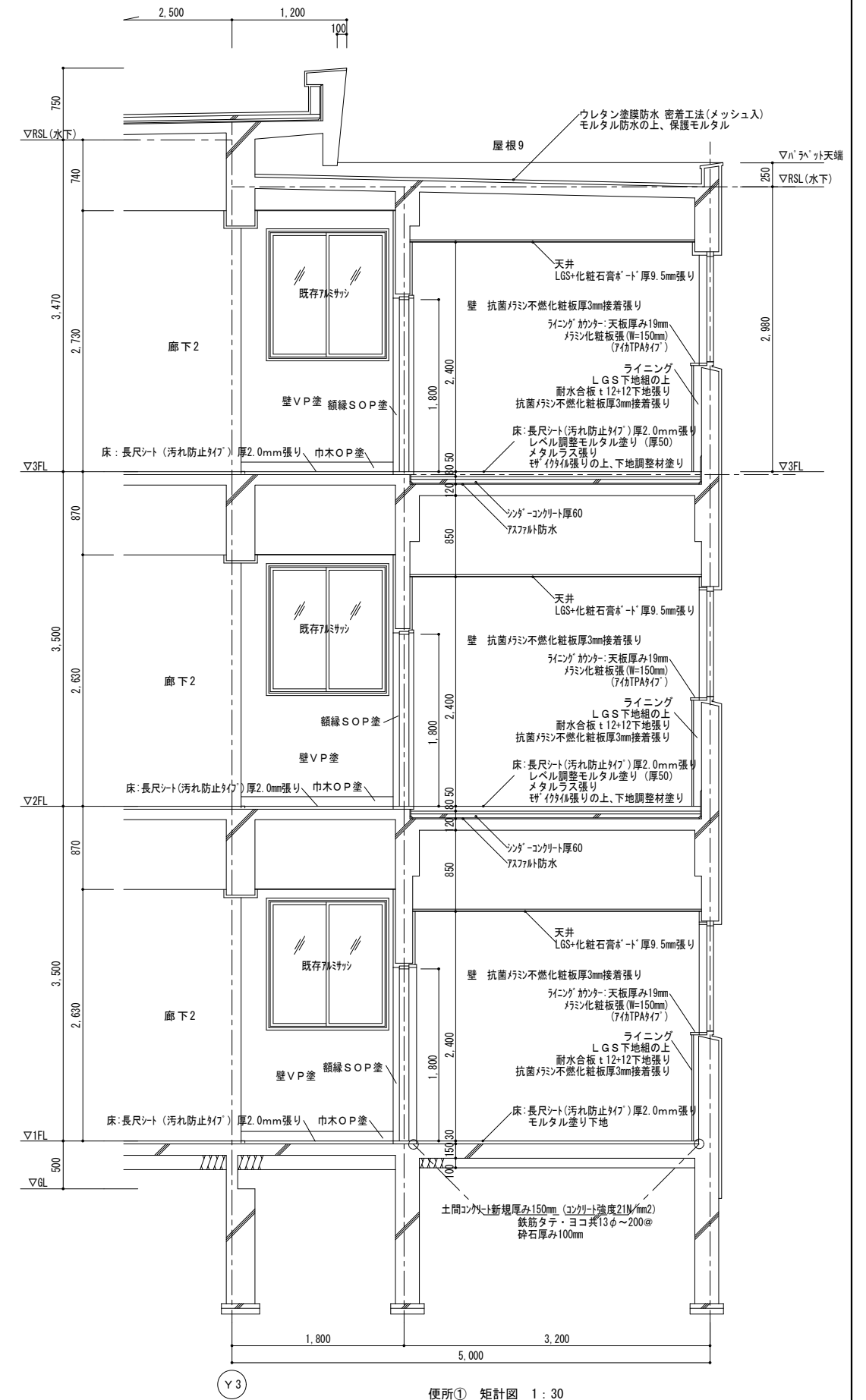
便所①平面詳細図 1:50



便所①展開図 1:50



廊下流し詳細図 1:50



便所① 矩計図 1:30

※図示のものは、全てとりこわし、撤去とする。

株式会社 教育施設研究所

工事名称
大久保小学校屋内運動場改築他工事 (建築工事)
【大久保小学校校舎解体工事】

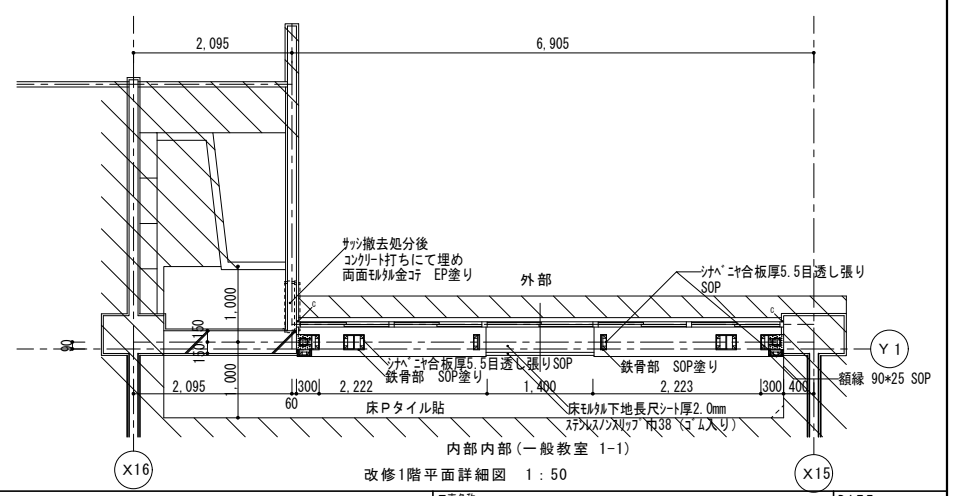
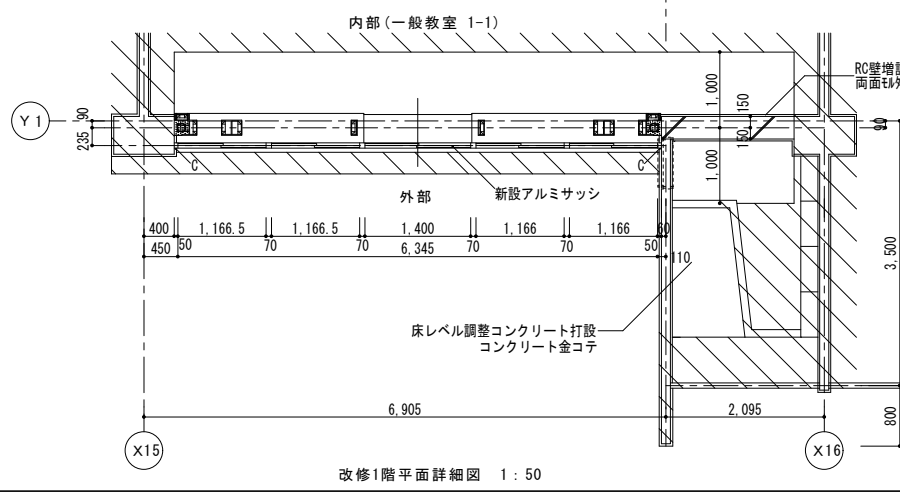
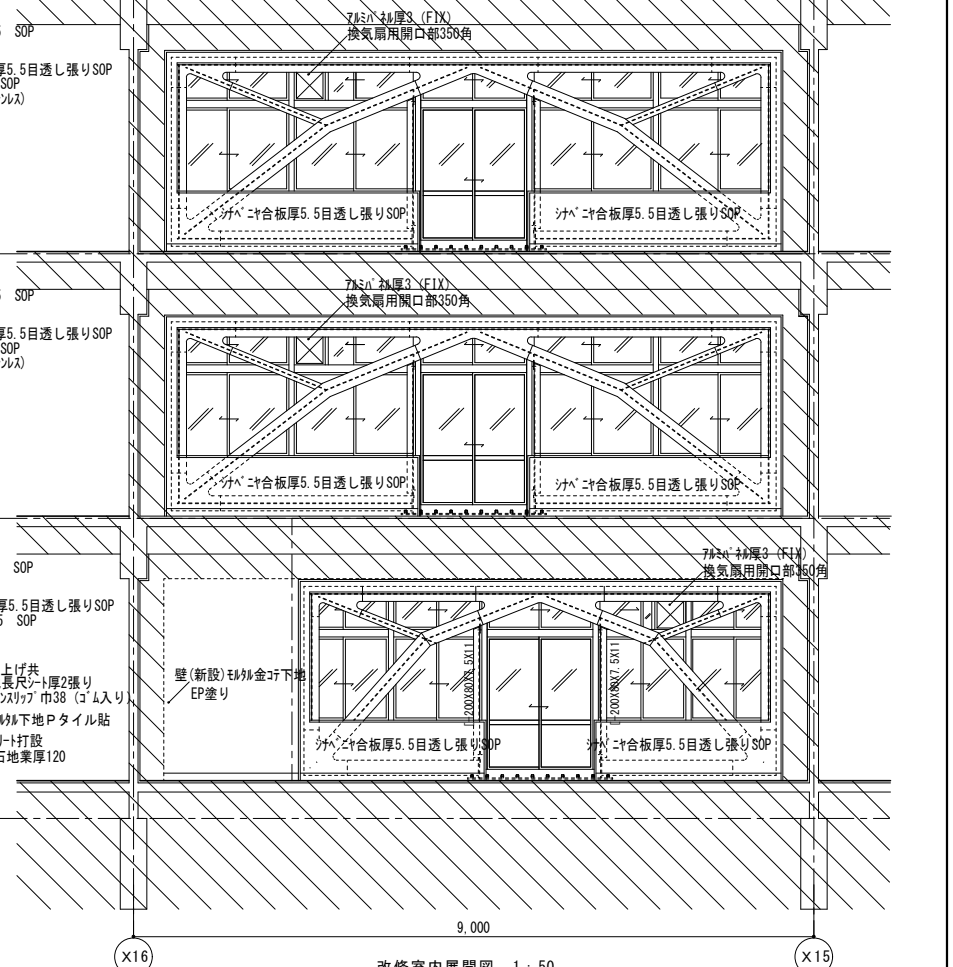
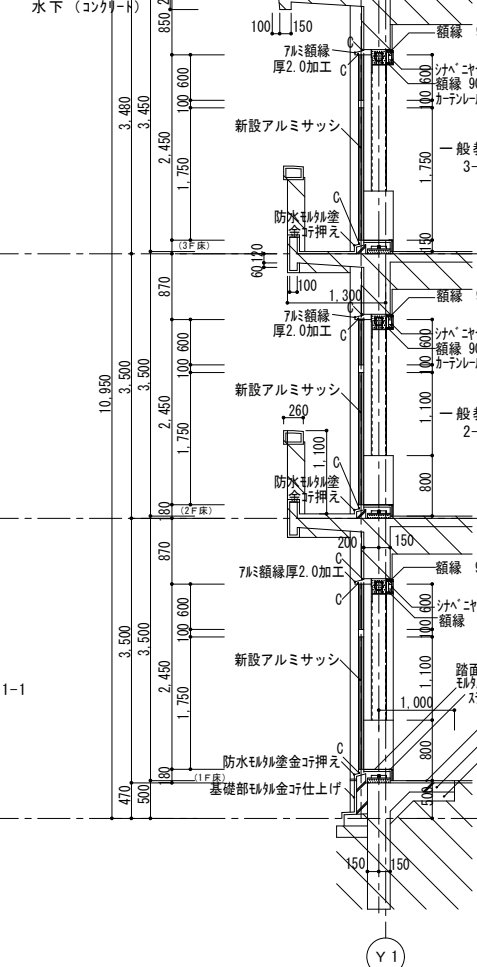
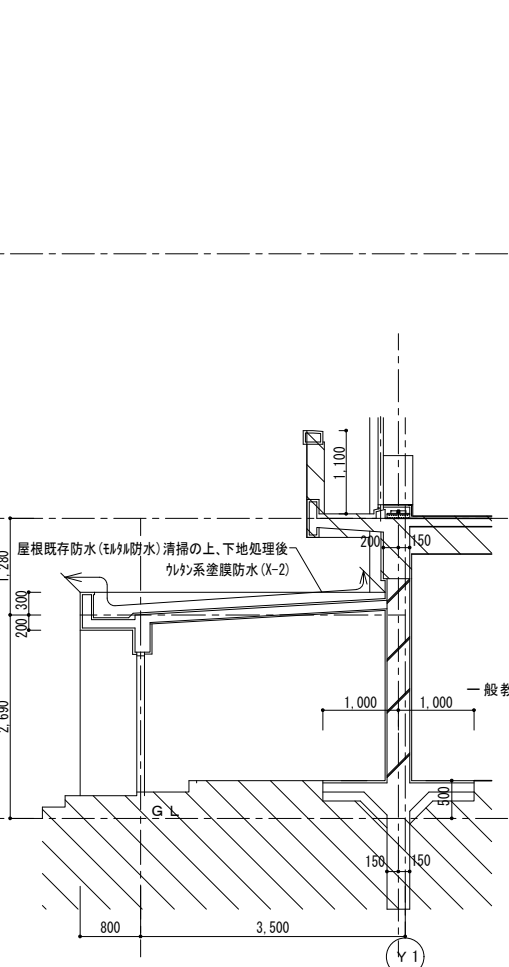
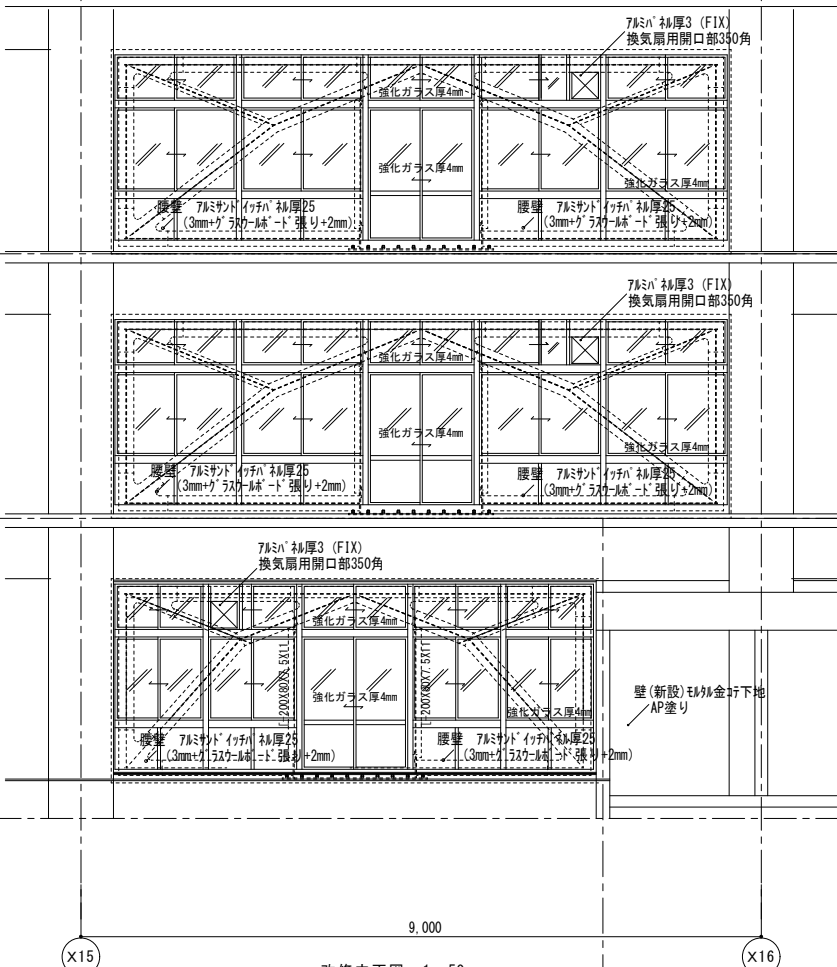
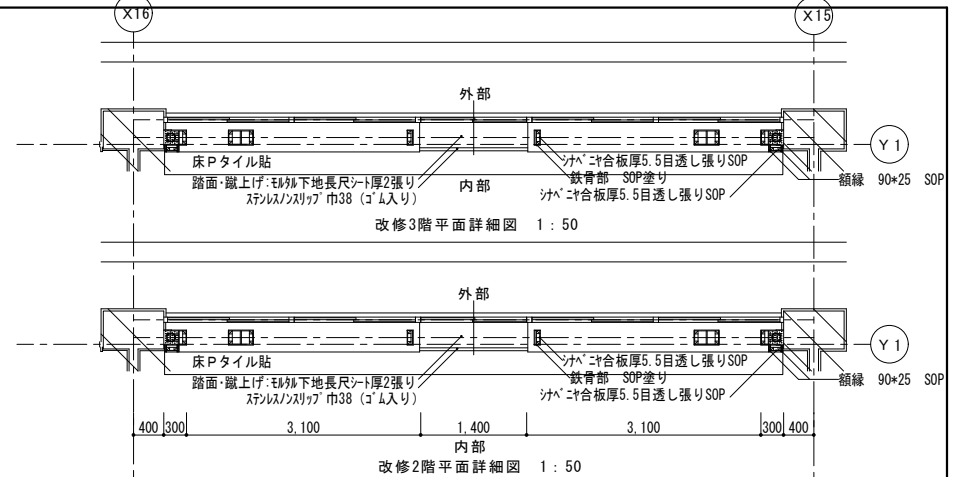
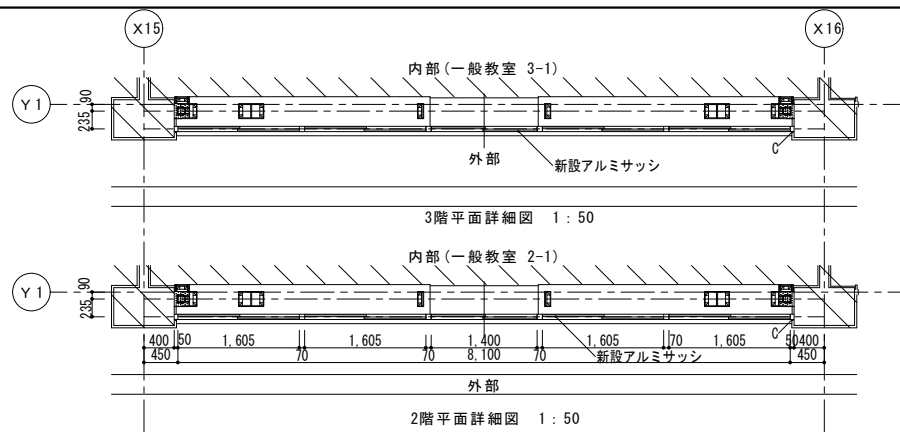
DATE
'22-04-

ARCHITECT & OFFICE BRANCH: APPR. BY: CHKD. BY:
東京都中央区日本橋本町3丁目4番7号
株式会社 教育施設研究所
一級建築士事務所 東京都知事登録第4834号

DRAWING TITLE
①-2棟 便所①詳細図

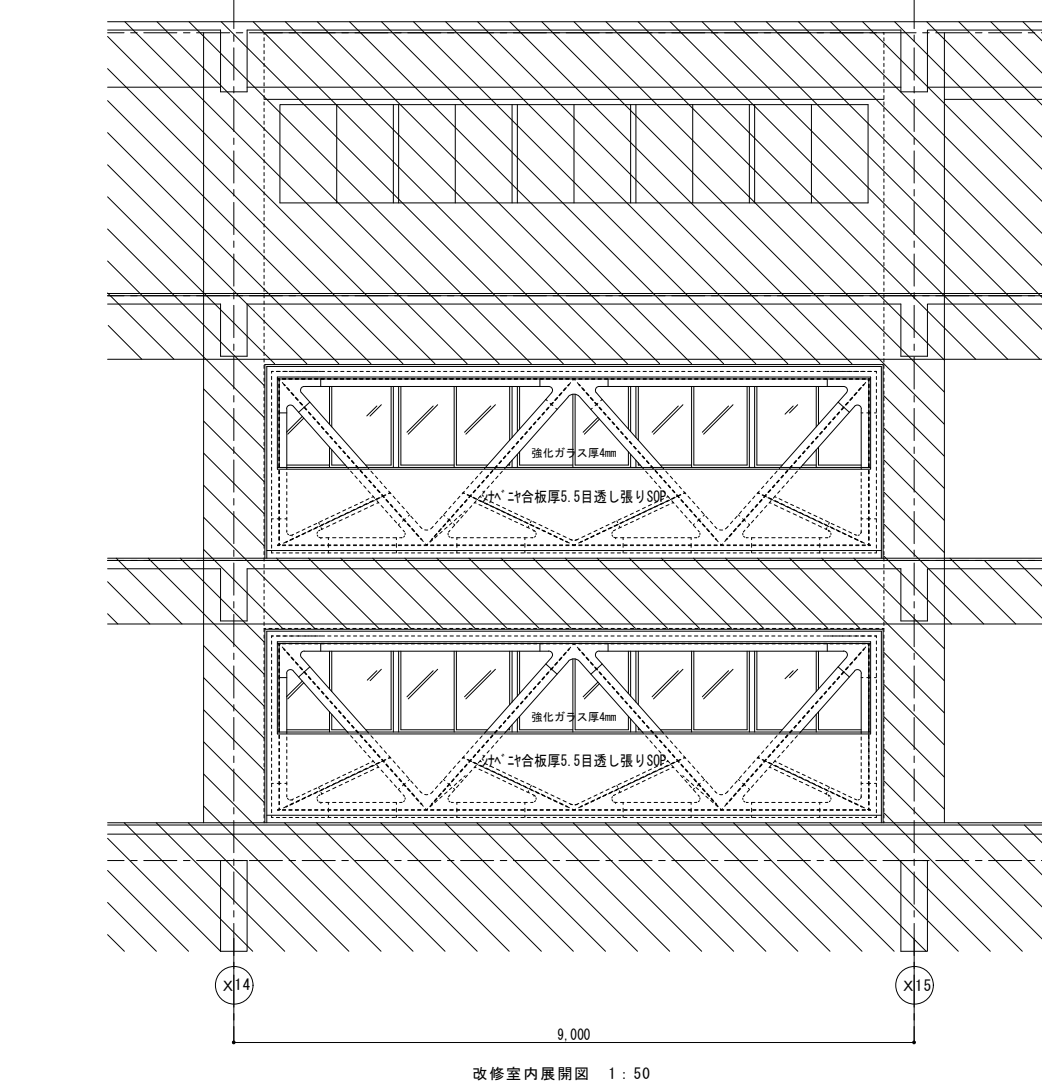
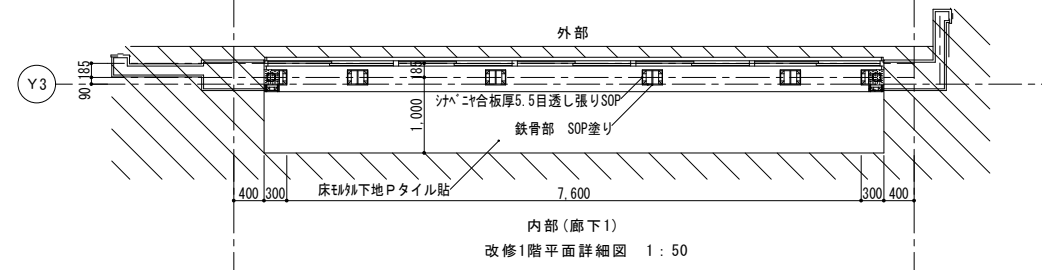
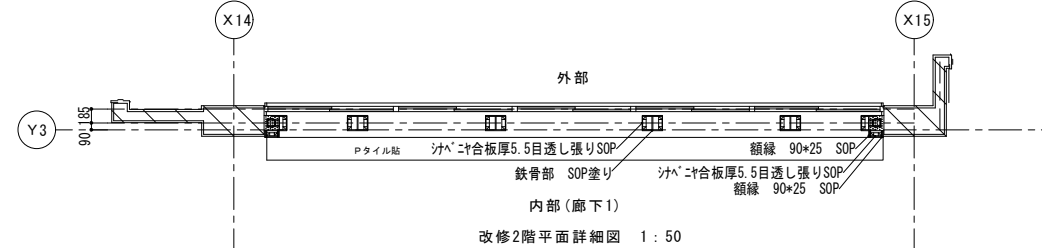
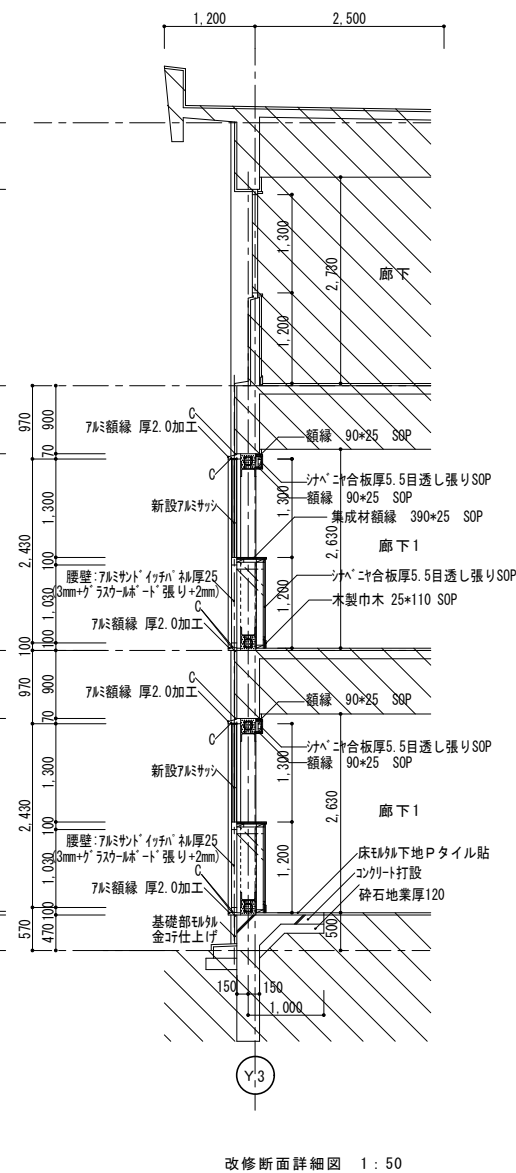
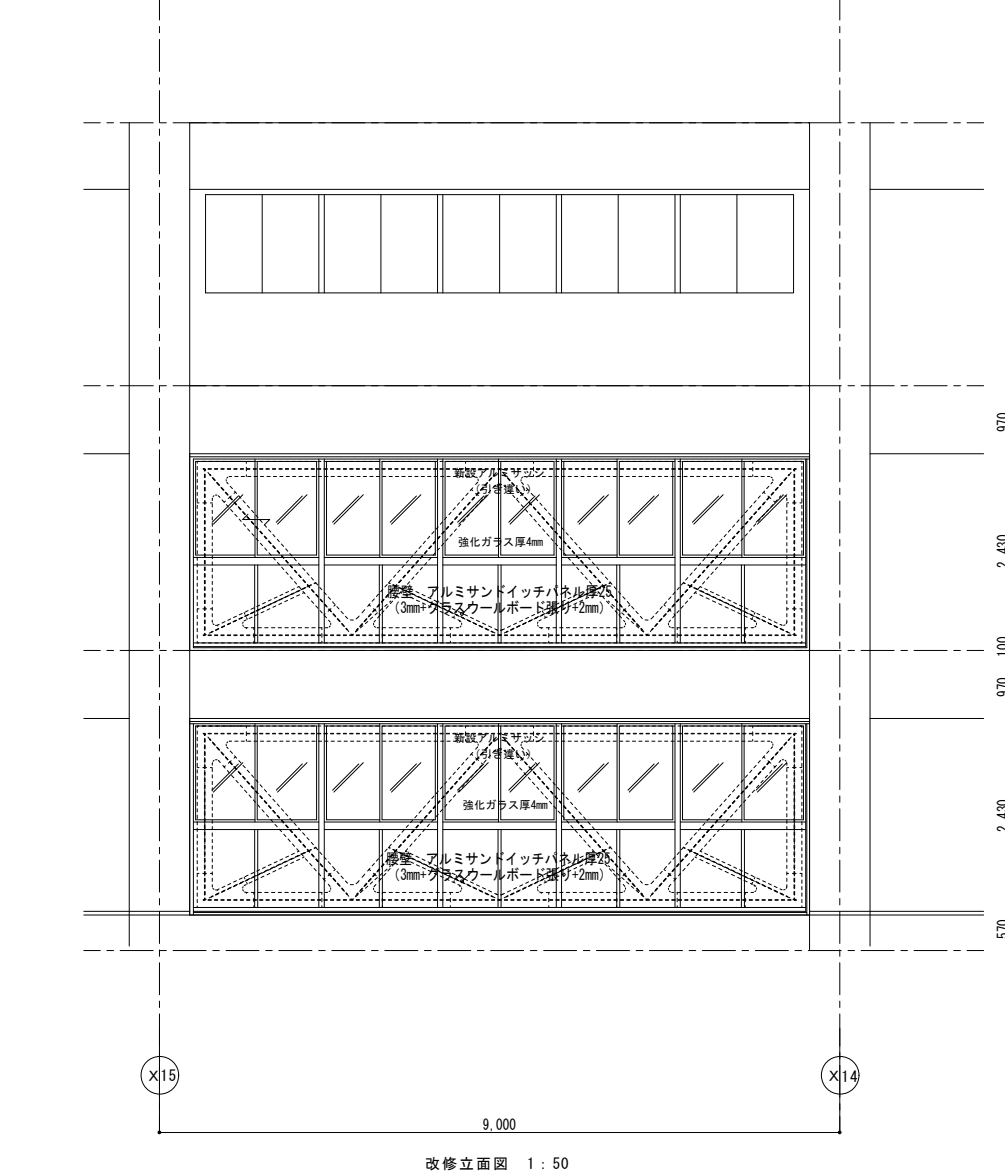
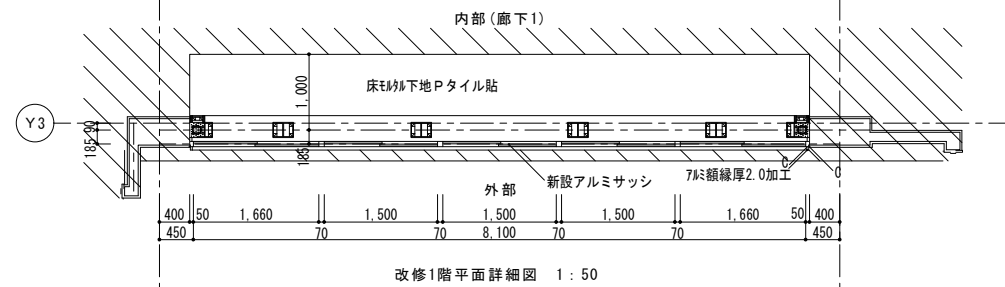
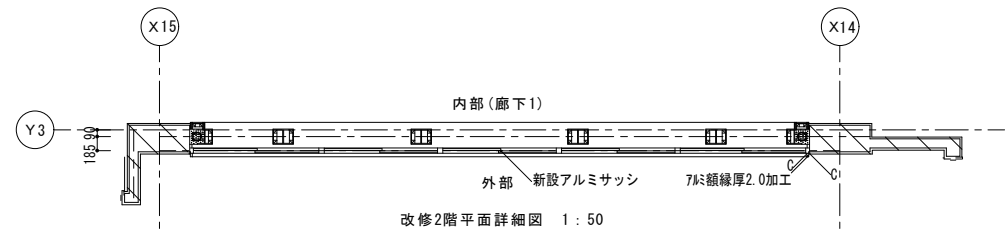
DRAWING NO.
KA-09

SCALE
A1: 1:50
A3: 1:100



※図示のものは、全てとりこわし、撤去とする。
 ※バルコニー手摺、屋上手摺は別図による。

	工事名称 大久保小学校屋内運動場改築他工事（建築工事） 【大久保小学校校舎解体工事】	DATE '22-04-	
	ARCHITECT & OFFICE BRANCH: APPR. BY: CHKD. BY: 東京都中央区日本橋本町3丁目4番7号 株式会社教育施設研究所 一級建築士事務所 東京都知事登録第4834号	DRAWN BY: DRAWING TITLE ①-1棟 Y1通り 耐震補強改修図	SCALE A1: 1:50 A3: 1:100



※図示のものは、全てとりこわし、撤去とする。
 ※屋上手摺は別図による。

株式会社 教育施設研究所

ARCHITECT & OFFICE BRANCH: APPR. BY CHKD. BY
 東京都中央区日本橋本町3丁目4番7号
 株式会社 教育施設研究所
 一級建築士事務所 東京都知事登録第4834号

DRAWN BY

工事名称
 大久保小学校屋内運動場改築他工事 (建築工事)
 【大久保小学校校舎解体工事】

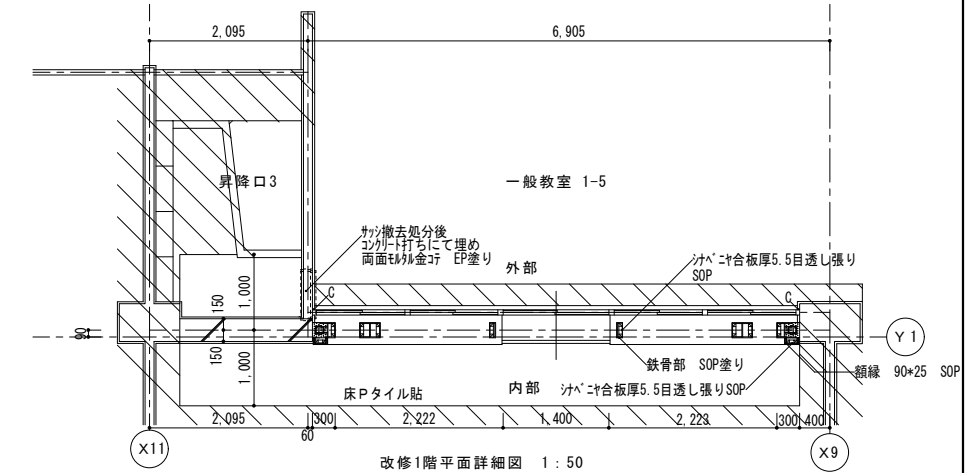
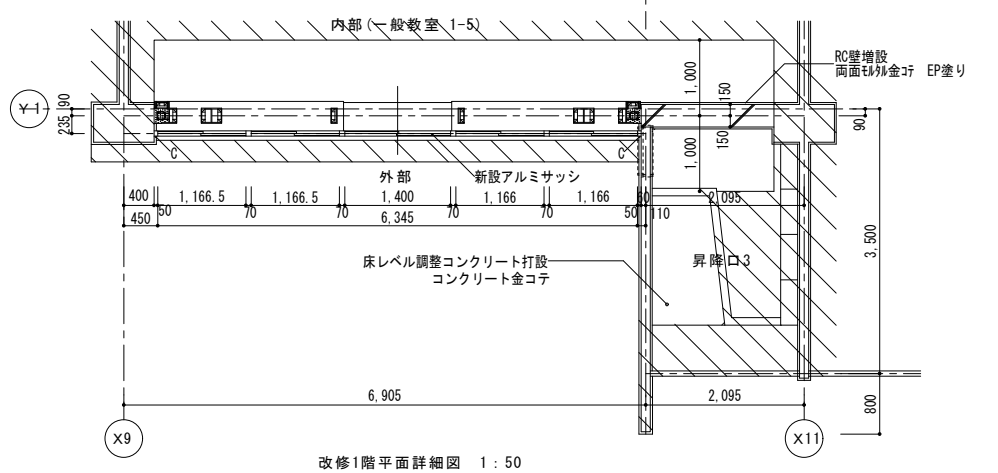
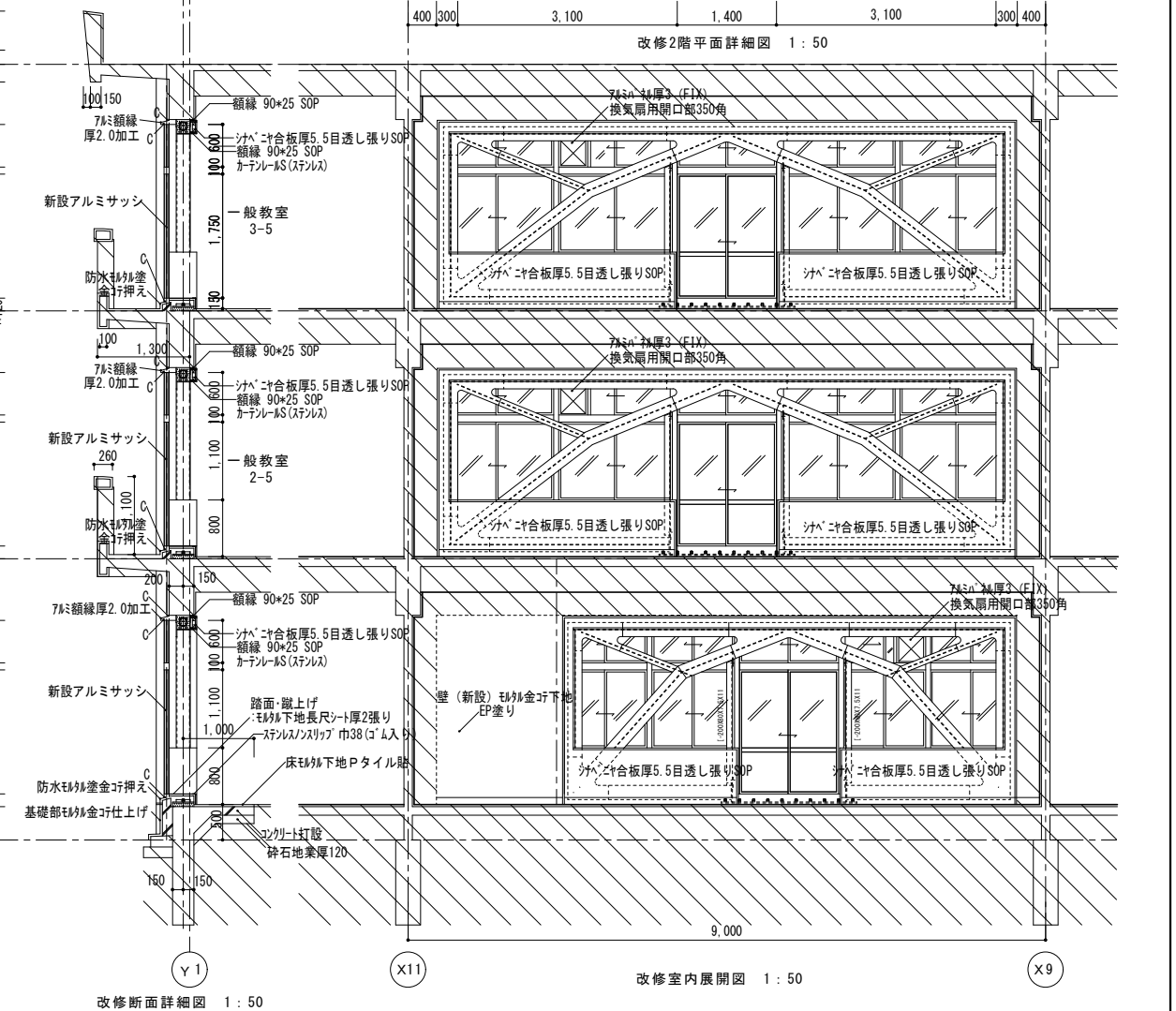
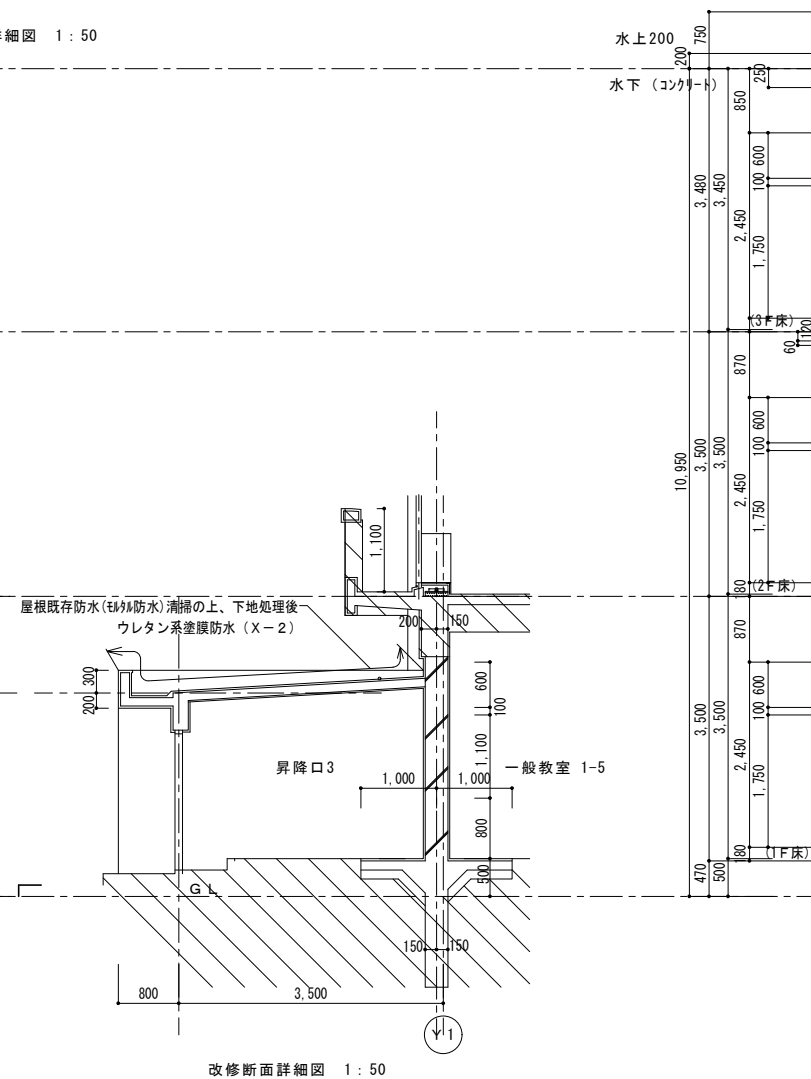
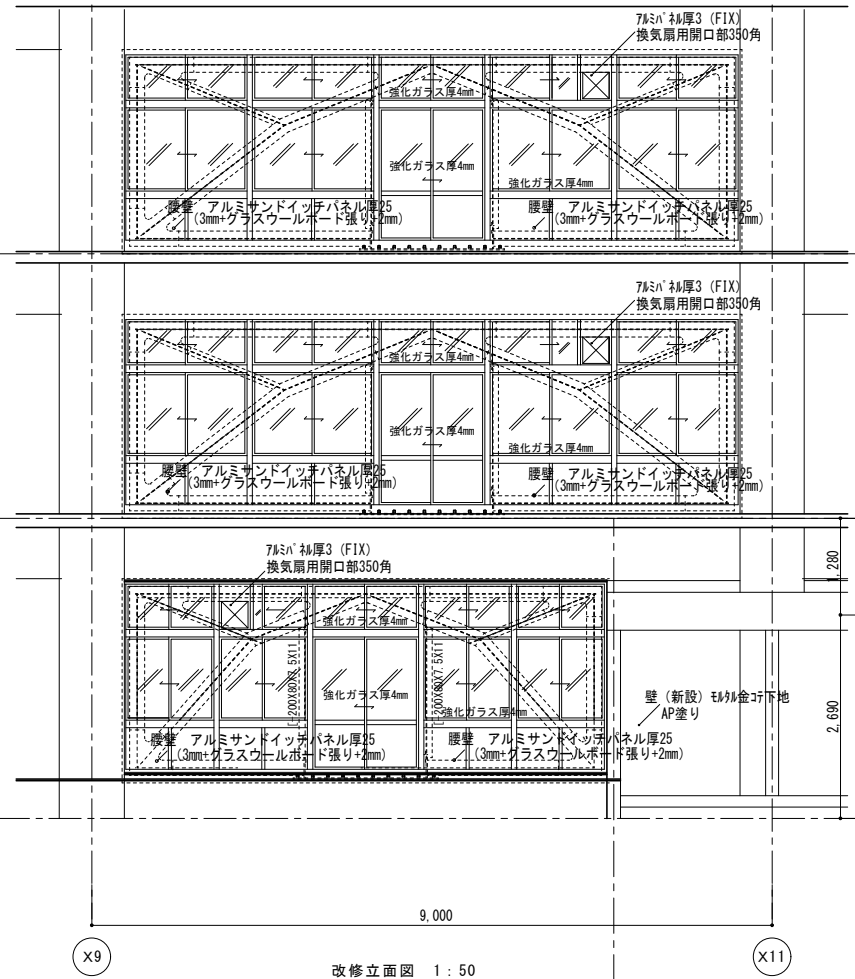
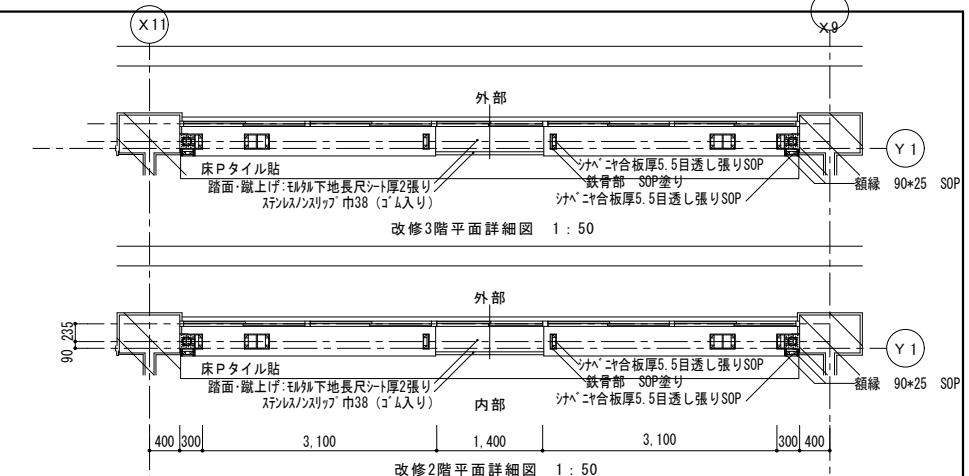
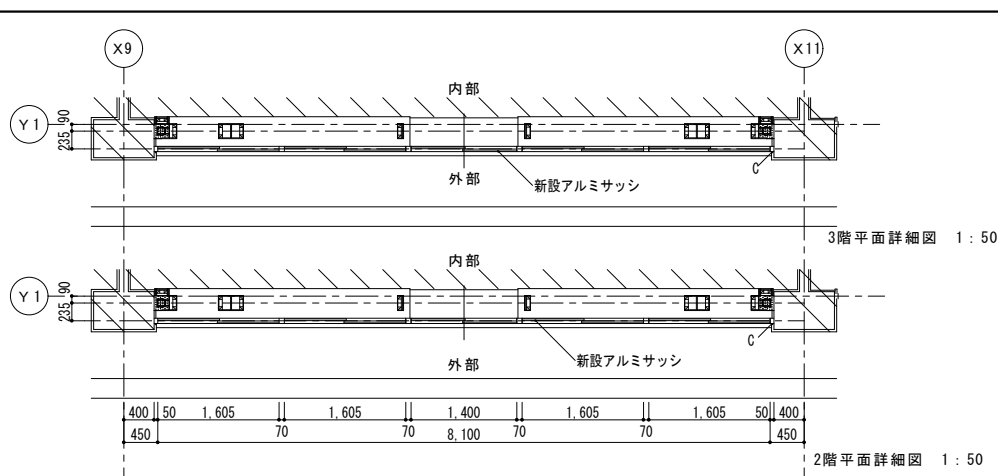
DRAWING TITLE

①-1棟 Y3通り 耐震補強改修図

DATE
 '22-04-

DRAWING NO.
 KA-11

SCALE
 A1: 1:50
 A3: 1:100



※図示のものは、全てとりこわし、撤去とする。
 ※バルコニー手摺、屋上手摺は別図による。

株式会社教育施設研究所 <small>ARCHITECT & OFFICE BRANCH: APPR. BY: CHKD. BY</small> <small>東京都中央区日本橋本町3丁目4番7号 株式会社教育施設研究所 一級建築士事務所 東京都知事登録第4834号</small>	工事名称 大久保小学校屋内運動場改築他工事 (建築工事) 【大久保小学校校舎解体工事】	DATE '22.04.
	DRAWING TITLE ①-2棟 Y1通り 耐震補強改修図	SCALE A1: 1:50 A3: 1:100