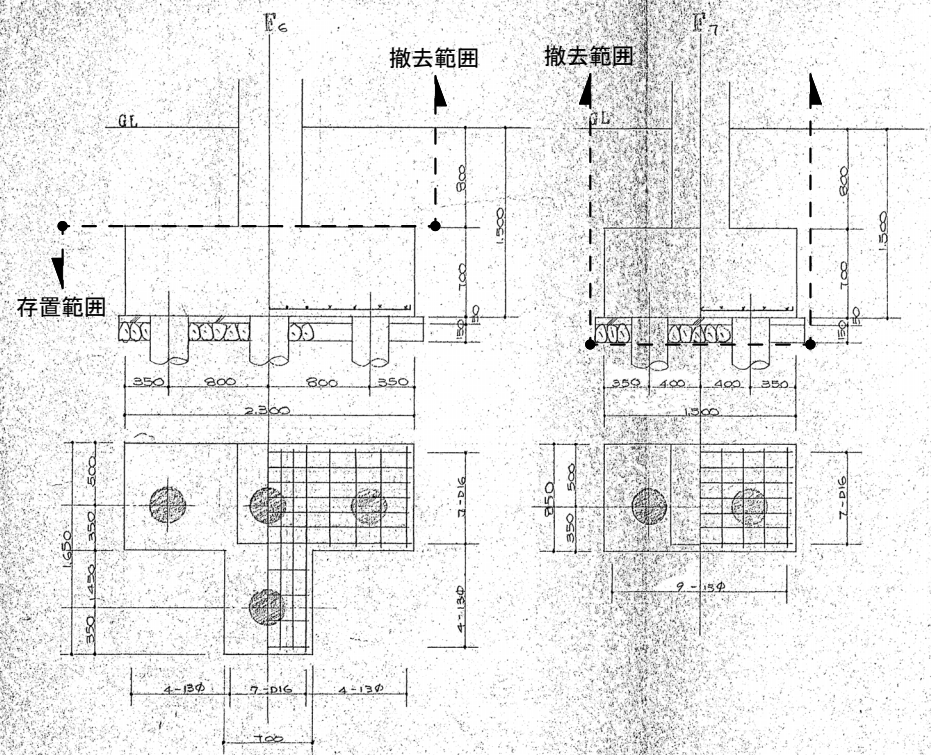


基礎リスト 1/30



	FG ₁		FG ₂		FG ₃	FG ₄		FG ₅		FG ₆			
	中央		中央		中央	中央		端部・中央		2側端		中央	3側端
	A側端	B側端	B側端	C側端	端部	1側端	2側端						
断面													
上端筋	5-D19	4-D19	6-D19	4-D19	3-D19	5-D25	10-D25	5-D22	3-D22	5-D22	4-D22	8-D22	
下端筋	5-D19	4-D19	6-D19	4-D19	3-D19	5-D25	10-D25	5-D22	3-D22	5-D22	4-D22	7-D22	
スタースラブ													

梁リスト 1/30

(註) 特記なき限り

- スタースラブ 9φ-250e
- 巾止ノ筋 9φ-750e
- 腹筋 9φ

※特記なき限り図示のものは、全てとりこわし、撤去とする。

株式会社 教育施設研究所

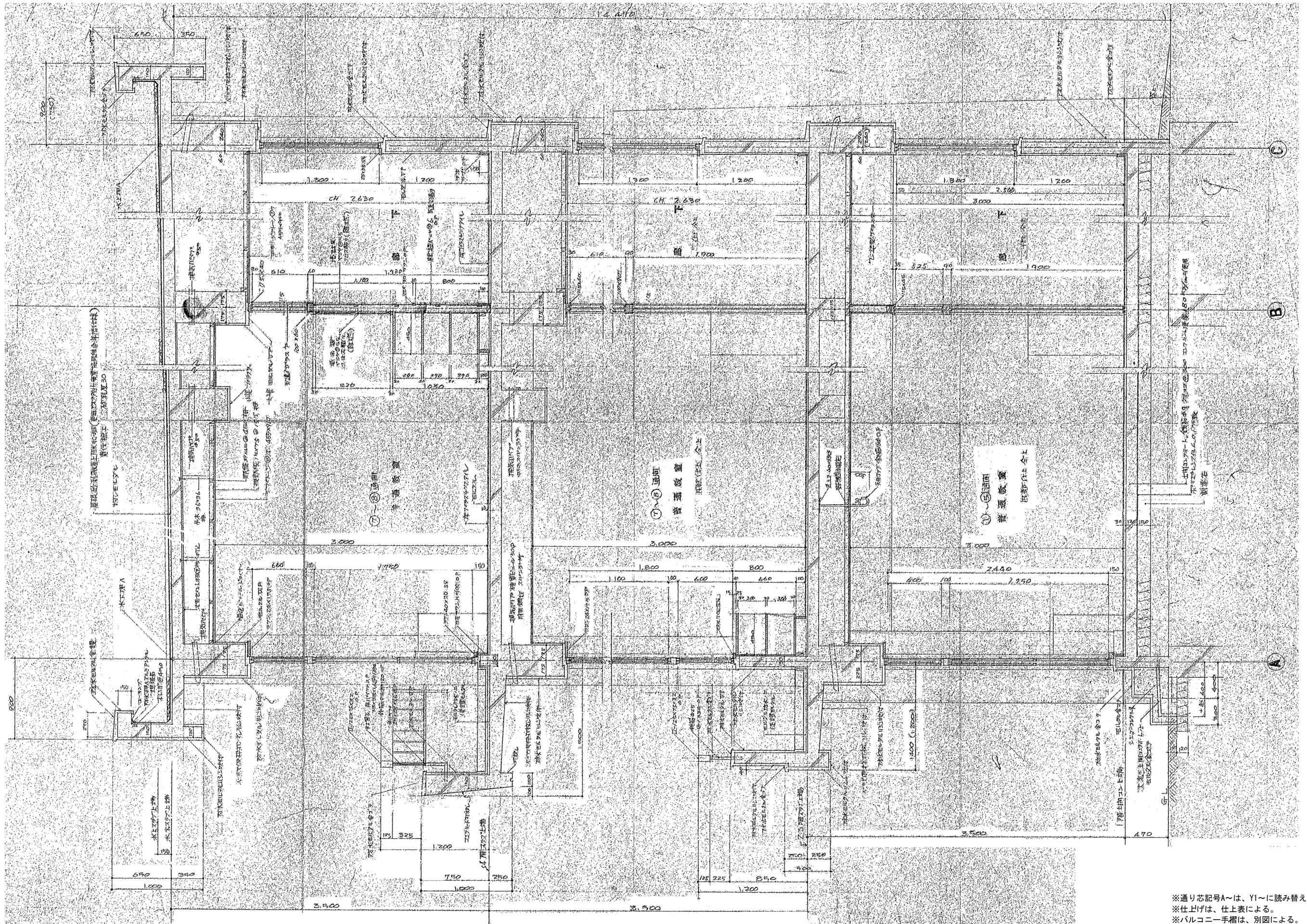
ARCHITECT & OFFICE BRANCH: APPR. BY: CHKD. BY
 東京都中央区日本橋本町3丁目4番7号
 株式会社 教育施設研究所
 一級建築士事務所 東京都知事登録第4834号

工事名称
 大久保小学校屋内運動場改築他工事 (建築工事)
 【大久保小学校校舎解体工事】

DRAWING TITLE
 ①-6棟 基礎・地中梁リスト

SCALE
 A1: 1:100
 A3: 1:200

DATE
 '22-04-
 DRAWING NO.
 KE-06

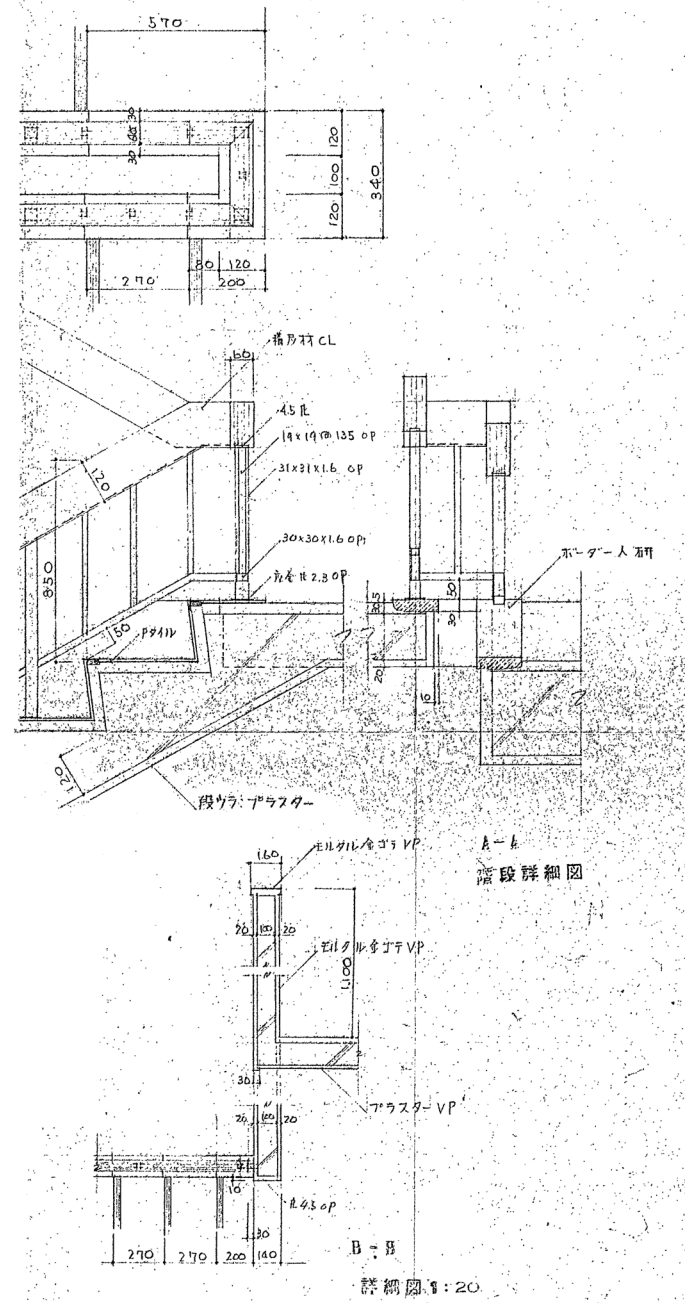
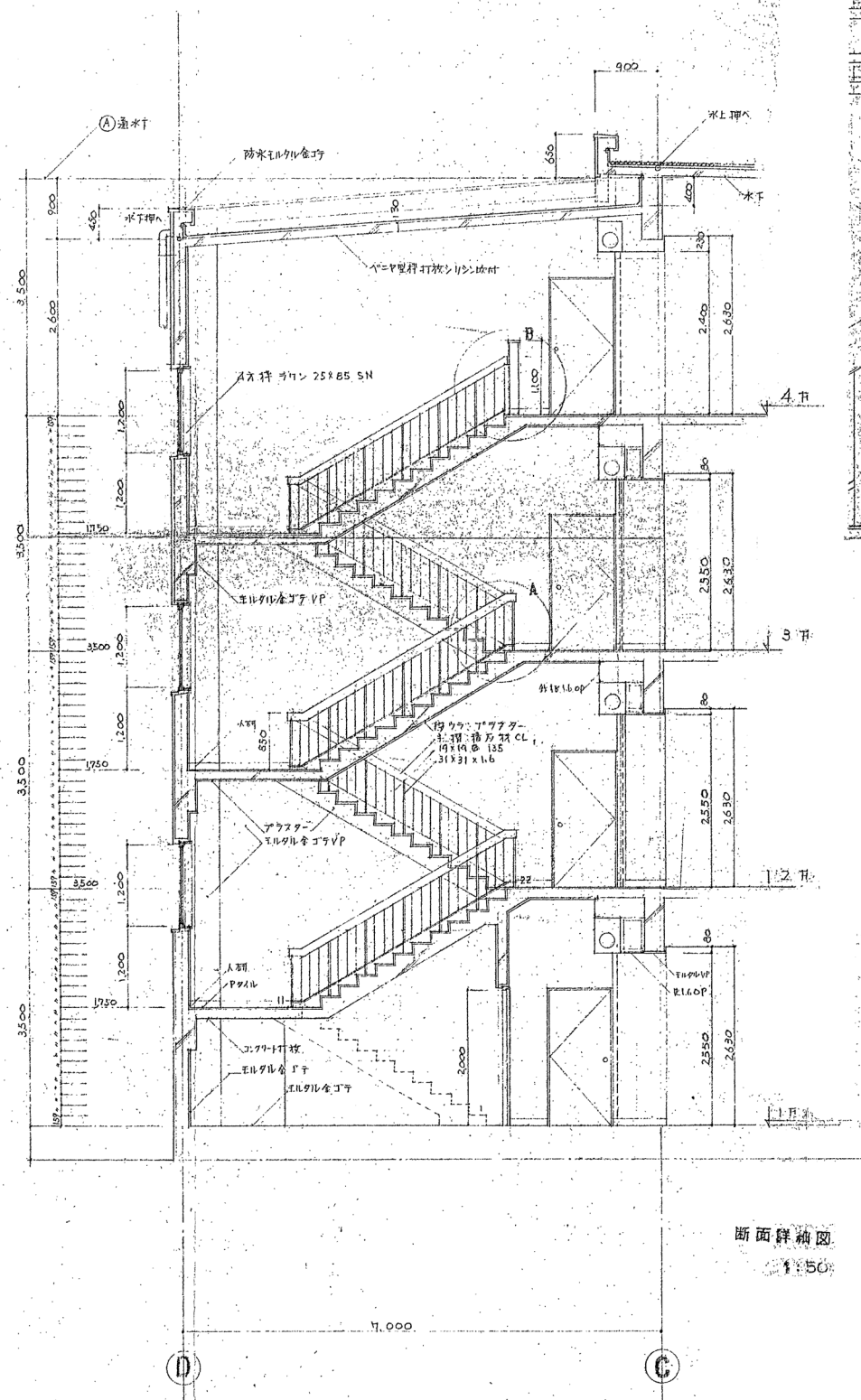
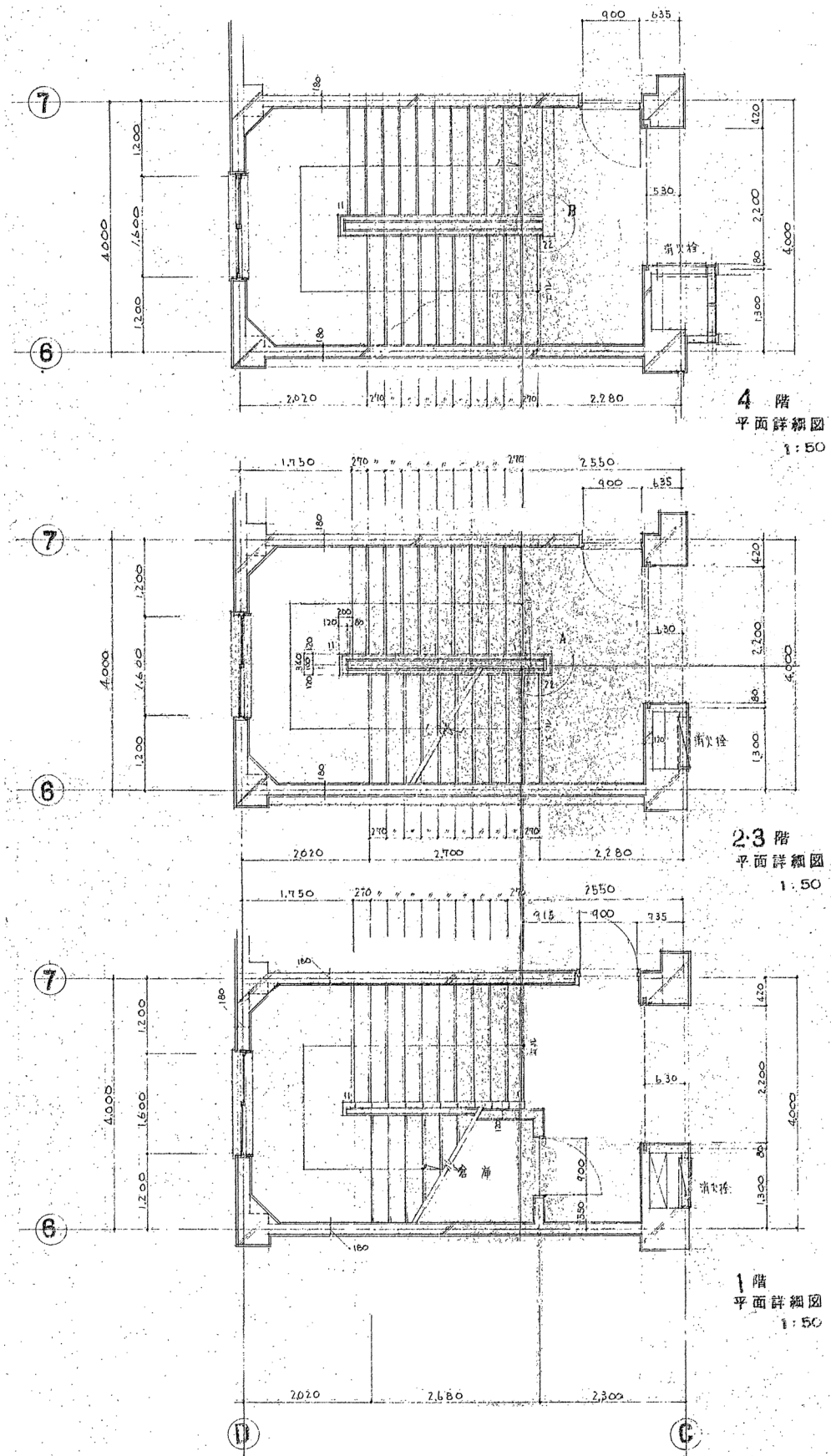


※通り芯記号A~は、Y1~に読み替える。
 ※仕上りは、仕上表による。
 ※バルコニー手摺は、別図による。
 ※図示のものは、全てとりこわし、撤去とする。

株式会社 教育施設研究所

ARCHITECT & OFFICE BRANCH: APPR. BY: CHKD. BY:
 東京都中央区日本橋本町3丁目4番7号
 株式会社 教育施設研究所
 一級建築士事務所 東京都知事登録第4834号

工事名称
 大久保小学校屋内運動場改築他工事 (建築工事)
 【大久保小学校校舎解体工事】
 DRAWING TITLE
 ①-7棟 矩計図
 SCALE
 A1: 1: 20
 A3: 1: 40
 DATE
 '22-04-
 DRAWING NO.
 KF-01



※通り芯記号C、D～は、Y3、Y4に、
6、7はX6、X7～に読み替える。
※仕上げは、仕上表による。
※図示のものは、全てとりこわし、撤去とする。

株式会社 教育施設研究所

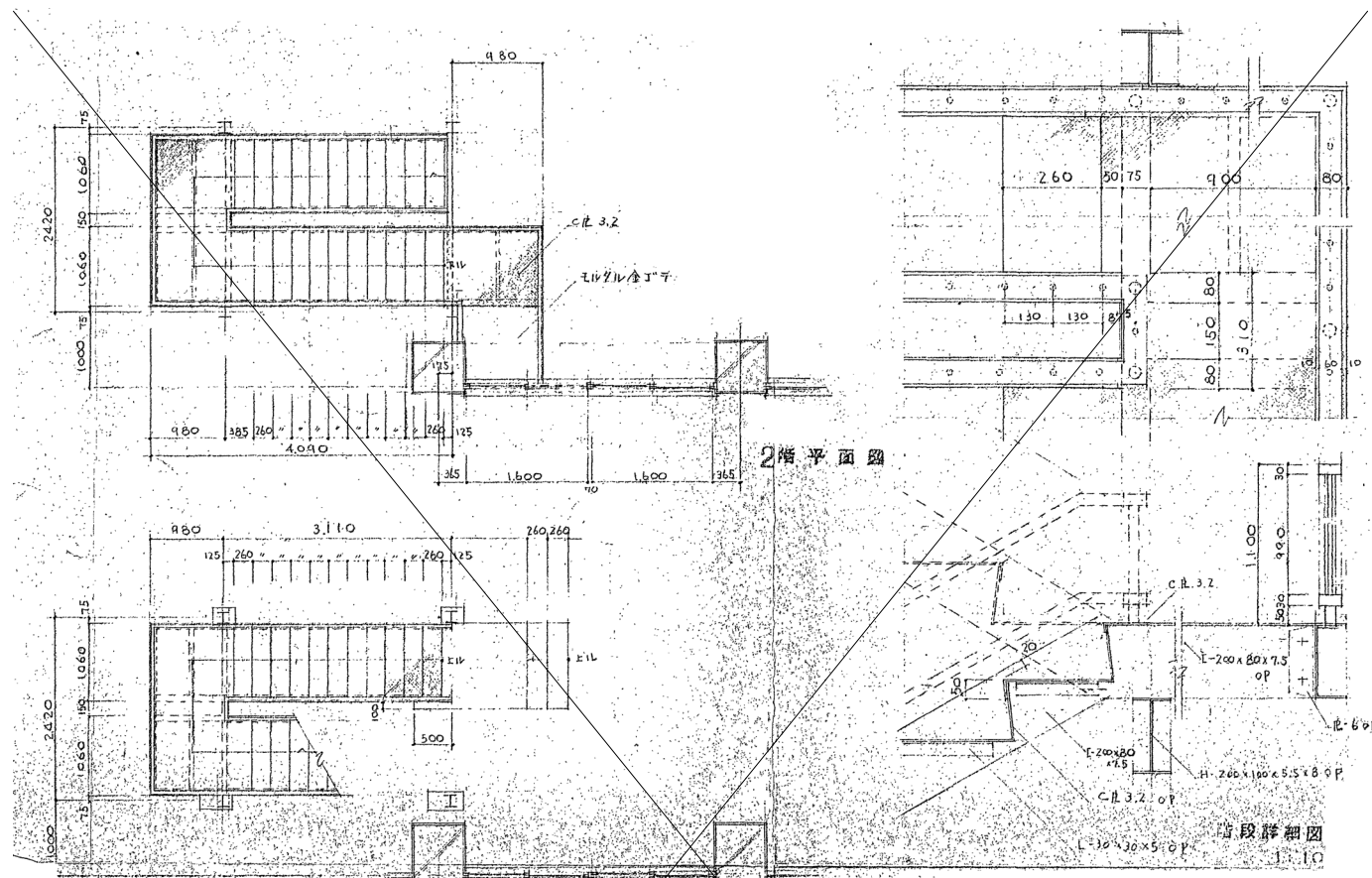
ARCHITECT & OFFICE BRANCH: APPR. BY CHKD. BY
東京都中央区日本橋本町3丁目4番7号
株式会社 教育施設研究所
一級建築士事務所 東京都知事登録第4834号

工事名称
大久保小学校屋内運動場改築他工事 (建築工事)
【大久保小学校校舎解体工事】

DRAWING TITLE
①-7棟 階段室4 詳細図

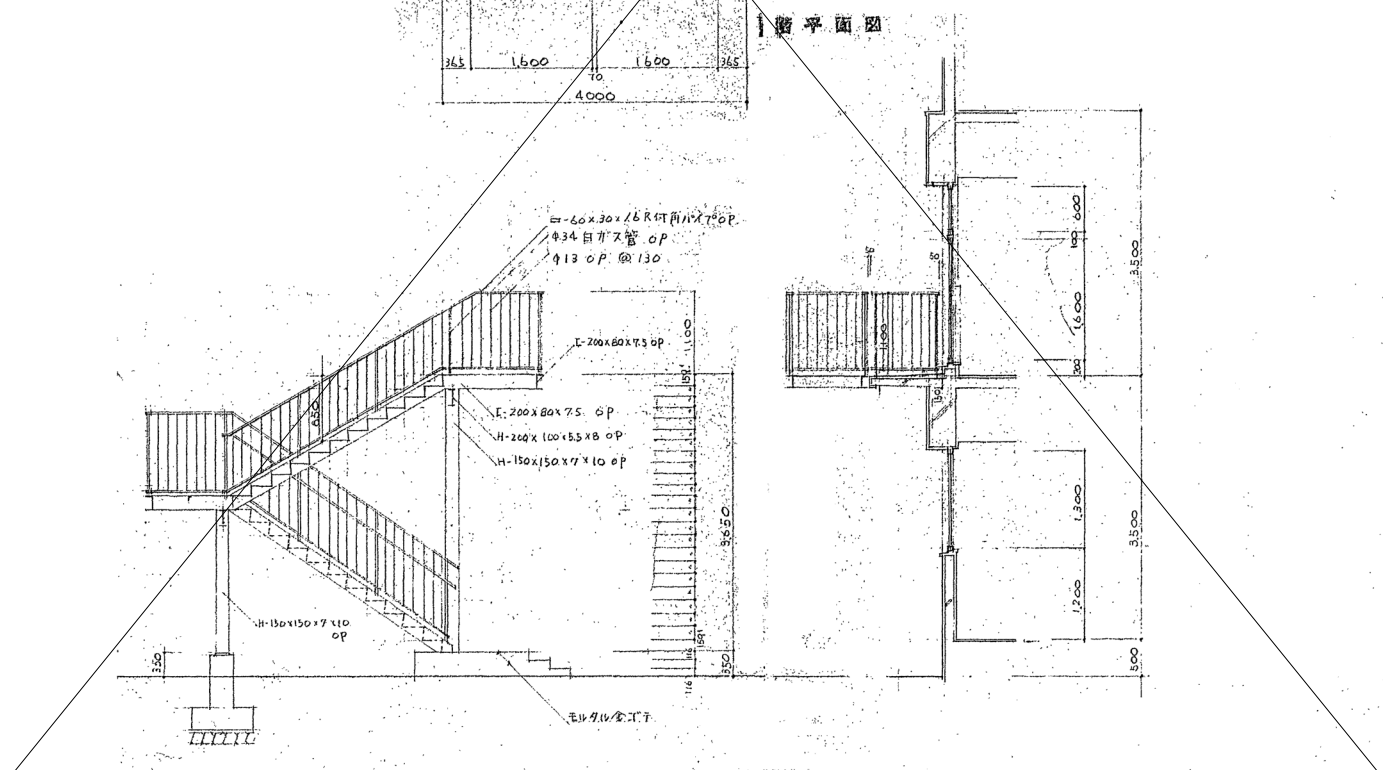
SCALE
A1: 1:50
A3: 1:100

DATE
'22-04-
DRAWING NO.
KF-02

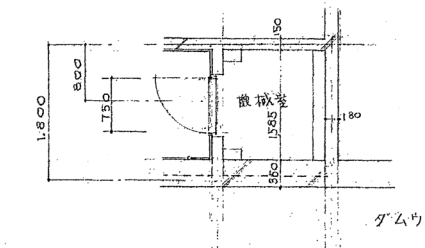


1階平面図

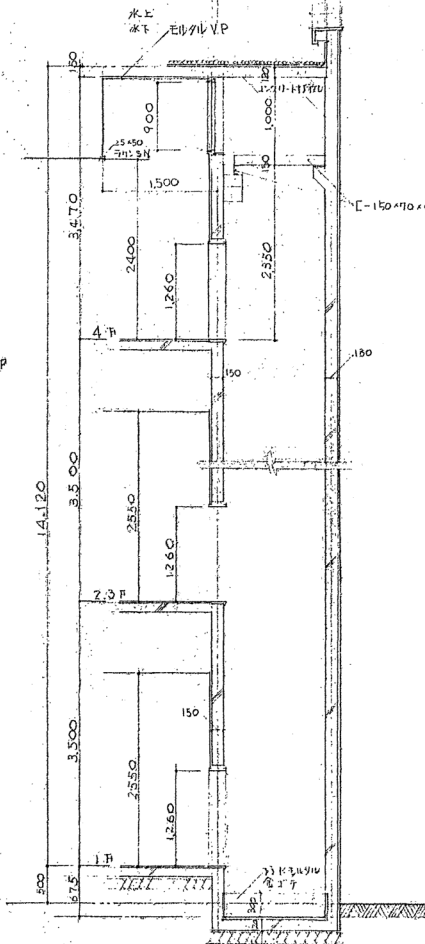
2階平面図



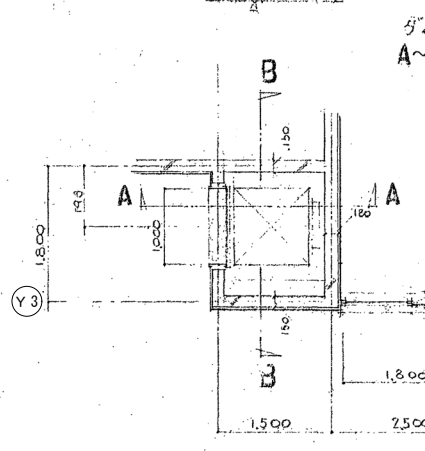
階段詳細図 解体済
1:50



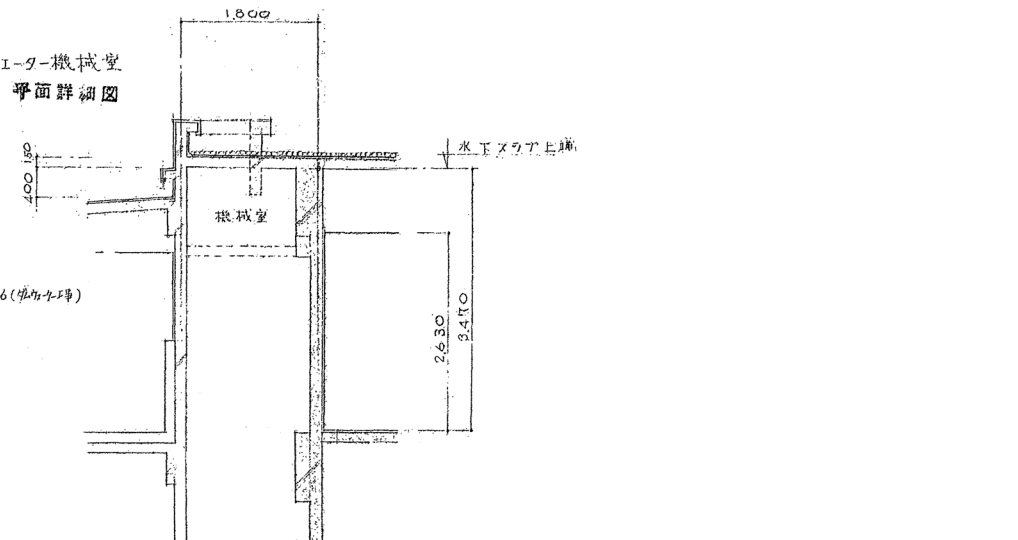
ゴムウエーター機械室
平面詳細図



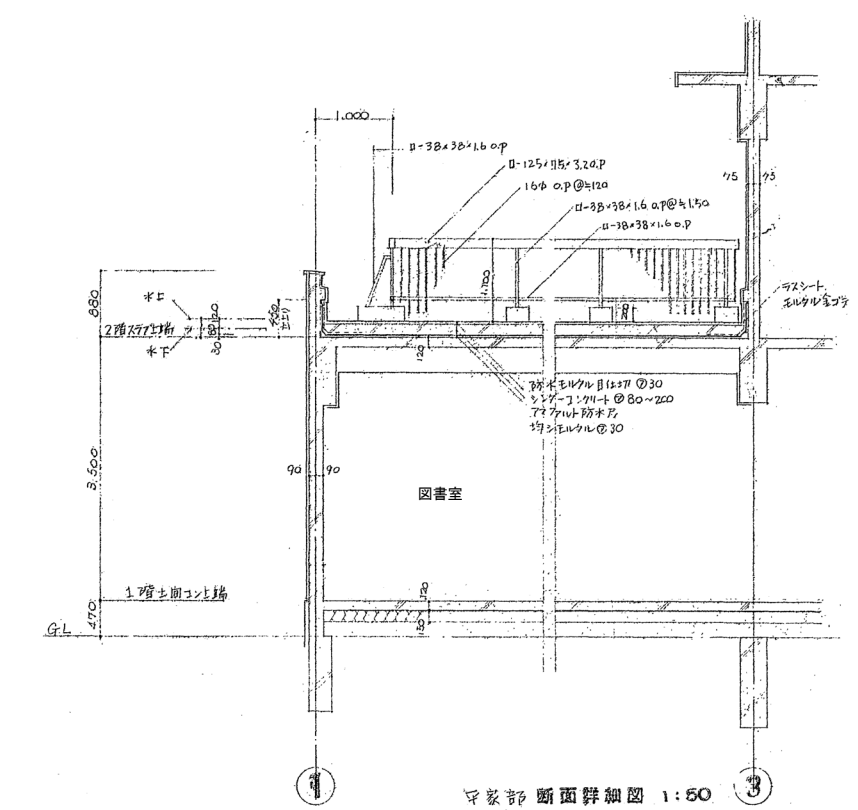
ゴムウエーターシャフト
A~A 断面詳細図
1:50



ゴムウエーターシャフト 平面詳細図
1:50



B~B
断面詳細図
1:50



図書室 断面詳細図 1:50

※通り志記号1、3は、X1、X3に読み替える。
※仕上げは、仕上表による。
※図示のものは、全てとりこわし、撤去とする。

株式会社 教育施設研究所

ARCHITECT & OFFICE BRANCH: APPR. BY: CHKD. BY
東京都中央区日本橋本町3丁目4番7号
株式会社 教育施設研究所
一級建築士事務所 東京都知事登録第4834号

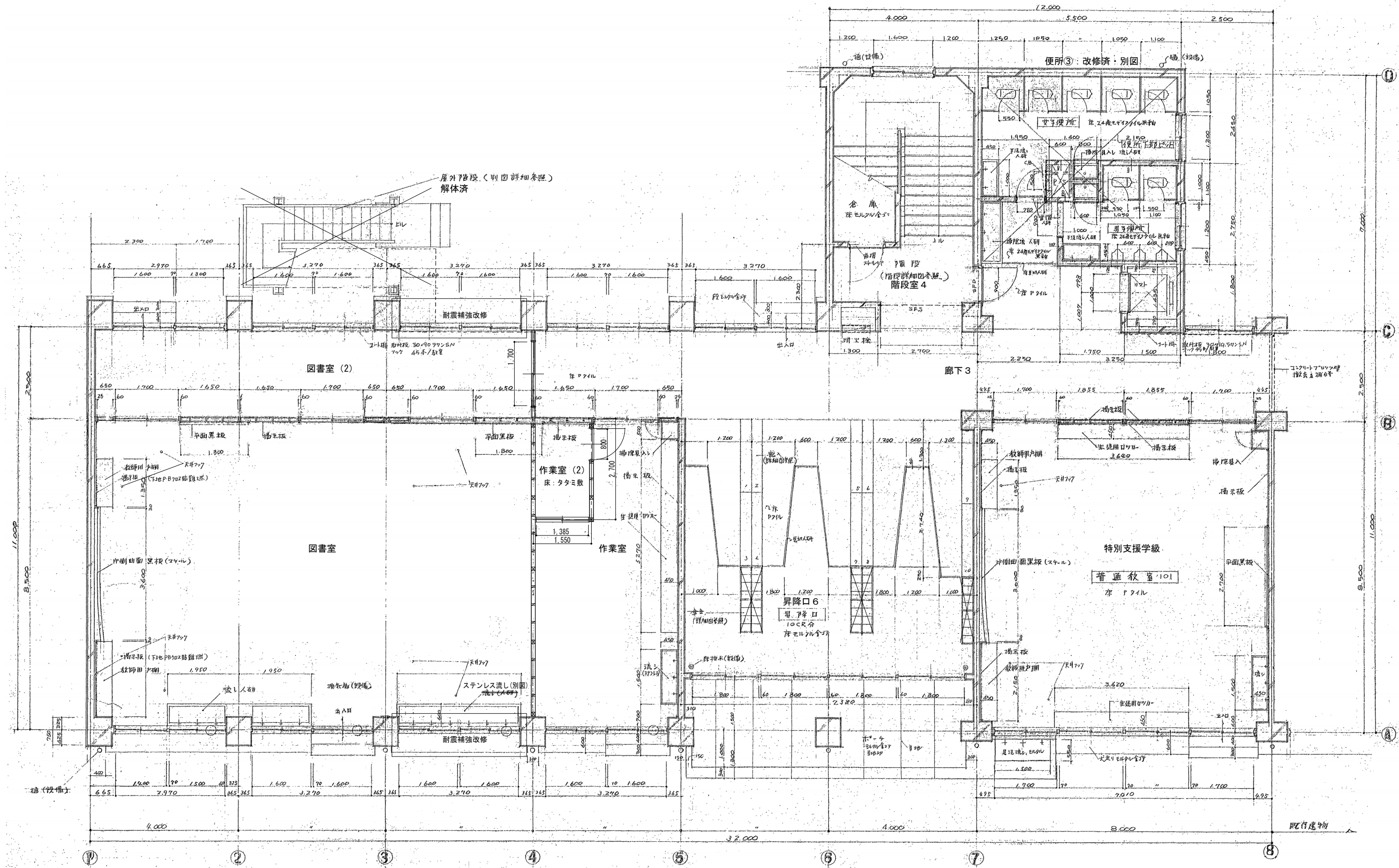
工事名称
大久保小学校屋内運動場改築他工事 (建築工事)
【大久保小学校校舎解体工事】

DRAWING TITLE
①-7棟 断面詳細図

DATE
'22-04-

DRAWING NO.
KF-03

SCALE
A1: 1:50
A3: 1:100



1階平面詳細図 1/50

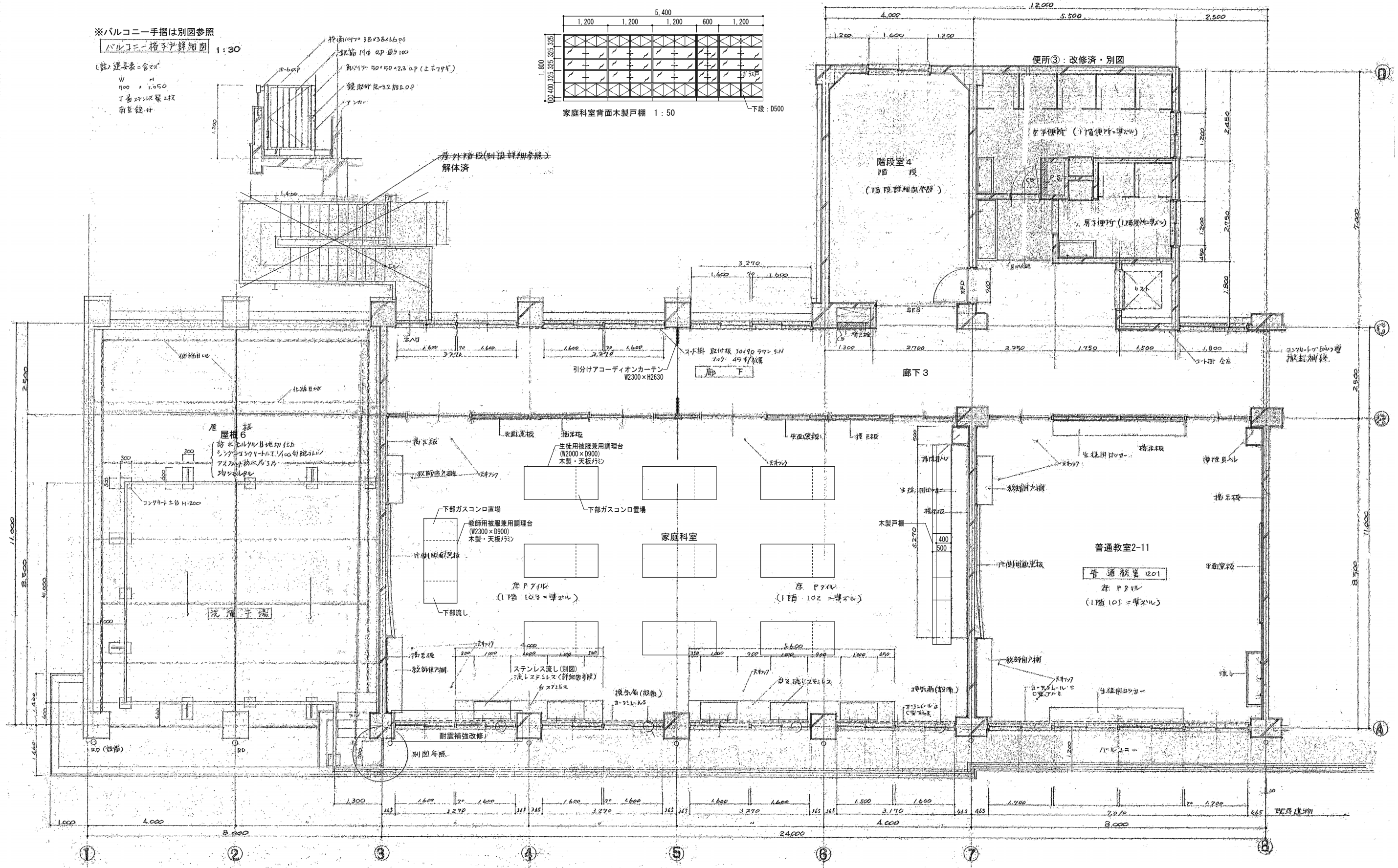
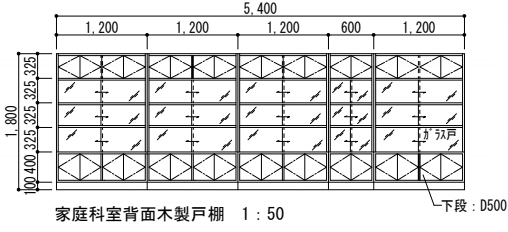
※普通教室102, 103を図書室と作業室に改修済
 ※廊下一部を図書室(2)に改修

※通り芯記号1~は、X1~に、A~は、Y1~に、読み替える。
 ※仕上げは、仕上表による。
 ※図示のものは、全てとりこわし、撤去とする。

株式会社 教育施設研究所 ARCHITECT & OFFICE BRANCH: APPR. BY: CHKD. BY: 東京都中央区日本橋本町3丁目4番7号 株式会社 教育施設研究所 一級建築士事務所 東京都知事登録第4834号	工事名称 大久保小学校屋内運動場改築他工事 (建築工事) 【大久保小学校校舎解体工事】	DATE 22-04-
	DRAWING TITLE ①-7棟 1階平面詳細図	SCALE A1: 1:50 A3: 1:100

※バルコニー手摺は別図参照
 バルコニー手摺詳細図 1:30

(註) 運具表=含
 W 1100 H 1050
 丁着ステンレス製
 前立鏡付



2階平面詳細図 1/50
 ※普通教室202, 203を1室に改修済

※通り芯記号1~は、X1~に、A~は、
 Y1~に、読み替える。
 ※仕上げは、仕上表による。
 ※図示のものは、全てとりこわし、撤去とする。

株式会社 教育施設研究所

ARCHITECT & OFFICE BRANCH: APPR. BY CHKD. BY
 東京都中央区日本橋本町3丁目4番7号
 株式会社 教育施設研究所
 一級建築士事務所 東京都知事登録第4834号

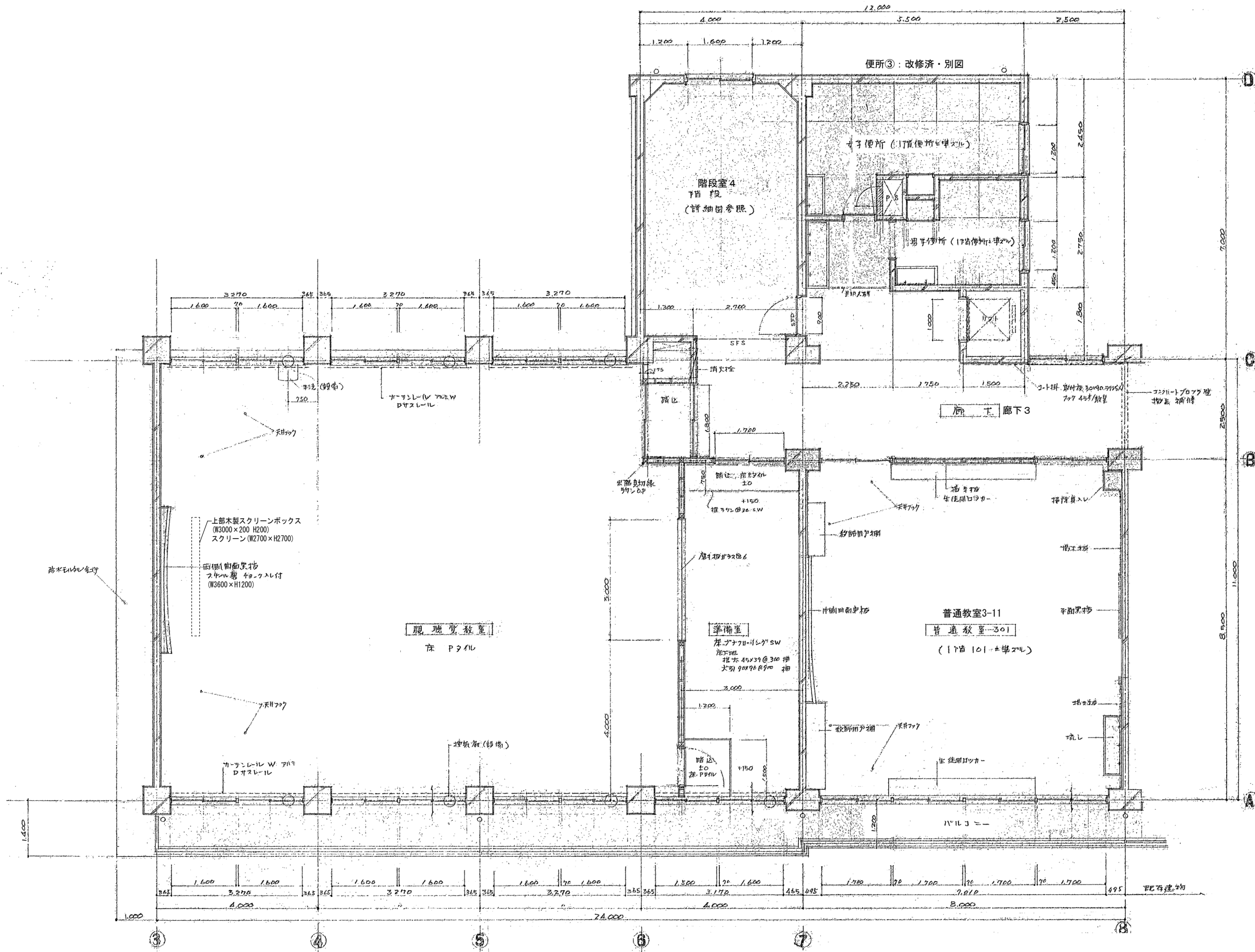
工事名称
 大久保小学校屋内運動場改築他工事 (建築工事)
 【大久保小学校校舎解体工事】

DRAWING TITLE
 ①-7棟 2階平面詳細図

DATE
 '22-04-

DRAWING NO.
 KF-05

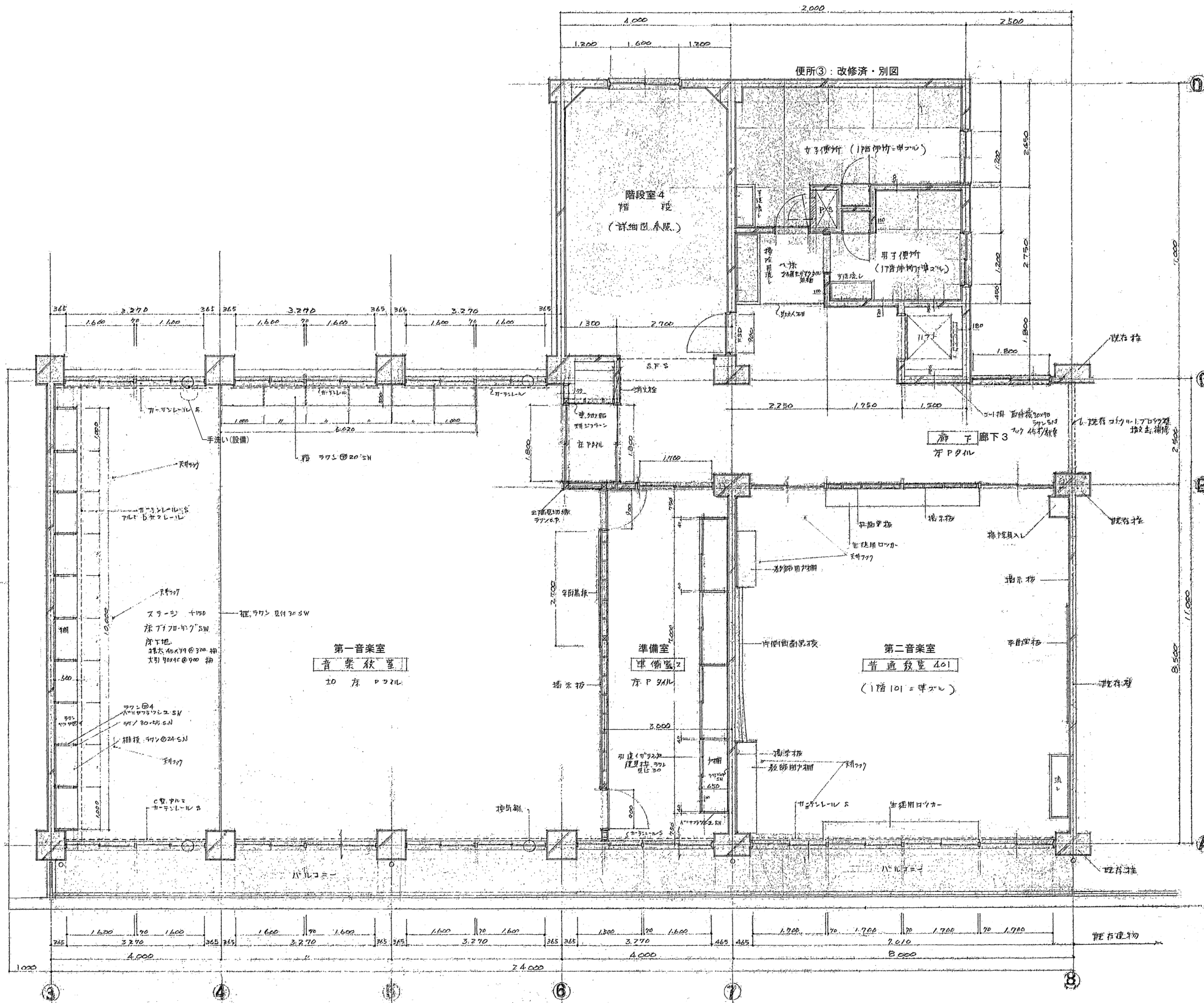
SCALE
 A1: 1:50
 A3: 1:100



3階 平面詳細図 1/50

※通り芯記号1~は、X1~に、A~は、Y1~に、読み替える。
 ※仕上げは、仕上表による。
 ※図示のものは、全てとりこわし、撤去とする。

		工事名称 大久保小学校屋内運動場改築他工事 (建築工事) 【大久保小学校校舎解体工事】	DATE '22-04-
ARCHITECT & OFFICE BRANCH: APPR. BY CHKD. BY 東京都中央区日本橋本町3丁目4番7号 株式会社教育施設研究所 一級建築士事務所 東京都知事登録第4834号		DRAWING TITLE ①-7棟 3階平面詳細図	SCALE A1 : 1 : 50 A3 : 1 : 100
		DRAWING NO. KF-06	



4階 平面詳細図 1/50

※通り芯記号1~は、X1~に、A~は、Y1~に、読み替える。
 ※仕上げは、仕上表による。
 ※図示のものは、全てとりこわし、撤去とする。

株式会社 教育施設研究所

ARCHITECT & OFFICE BRANCH: APPR. BY CHKD. BY
 東京都中央区日本橋本町3丁目4番7号
 株式会社 教育施設研究所
 一級建築士事務所 東京都知事登録第4834号

工事名称
 大久保小学校屋内運動場改築他工事 (建築工事)
 【大久保小学校校舎解体工事】

DRAWING TITLE
 ①-7棟 4階平面詳細図

SCALE
 A1: 1:50
 A3: 1:100

DATE
 '22-04-

DRAWING NO.
 KF-07