

註 特殊な配筋は、
 グー・フ 90φ-250φ (組み配り 90φ-125φ)
 ナイフ・フ 90φ-150φ
 スター・フ 90φ-250φ
 廣 筋 90φ
 挿入筋 90φ-150φ

4 架 構 配 筋 詳 細 図 S = 1/40

C 架 構 配 筋 詳 細 図 S = 1/40

※通り志記号1~10は、X3~X9に、
 A~は、Y1~に読み替える。
 ※特記なき限り図示のものは、全てとりこわし、撤去とする。

株式会社 教育施設研究所

ARCHITECT & OFFICE BRANCH: APPR. BY: CHKD. BY
 東京都中央区日本橋本町3丁目4番7号
 株式会社 教育施設研究所
 一級建築士事務所 東京都知事登録第4834号

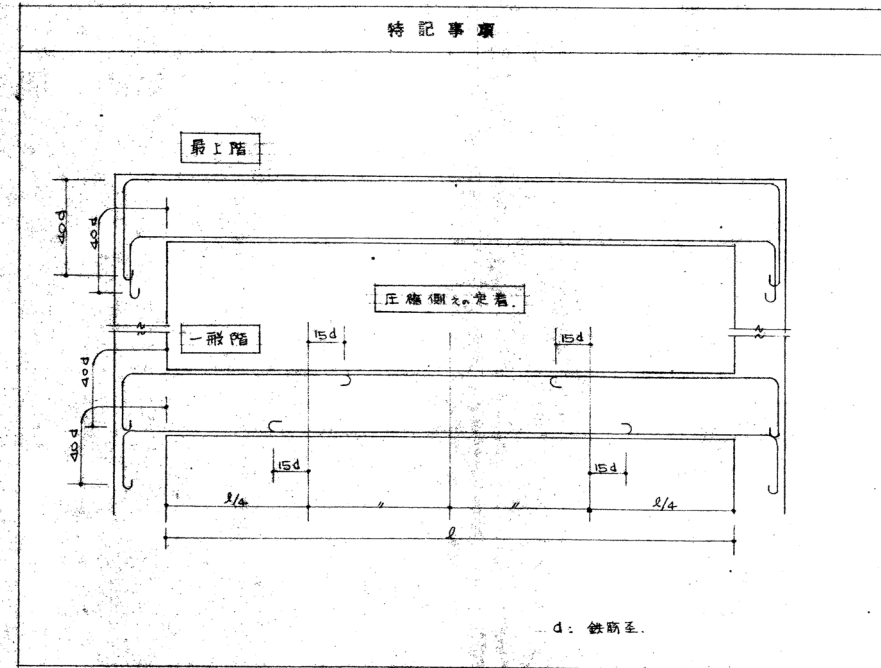
工事名称
 大久保小学校屋内運動場改築他工事 (建築工事)
 【大久保小学校校舎解体工事】

DRAWING TITLE
 ①-3棟 架構配筋詳細図 (1)

DATE
 '22-04-

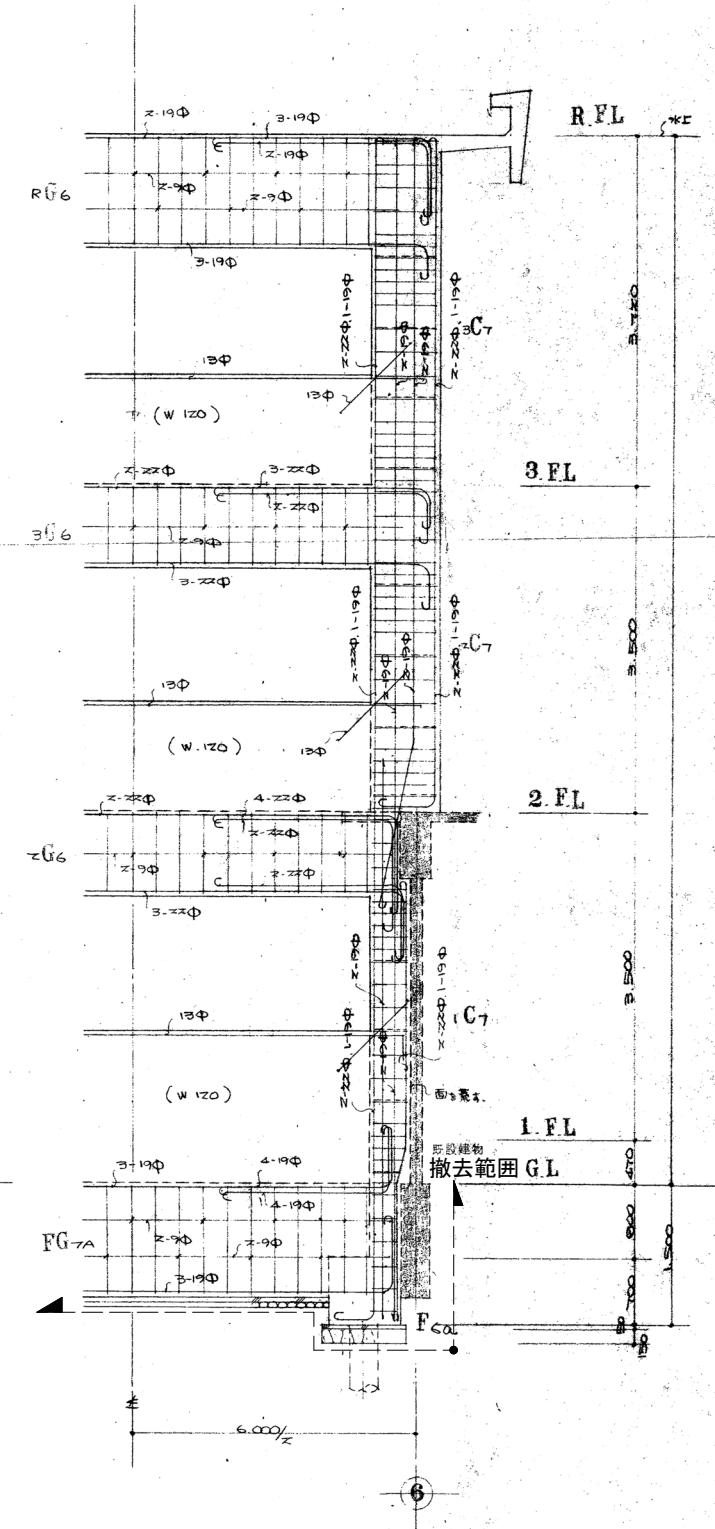
SCALE
 A1: 1:40
 A3: 1:80

DRAWING NO.
 KB-17

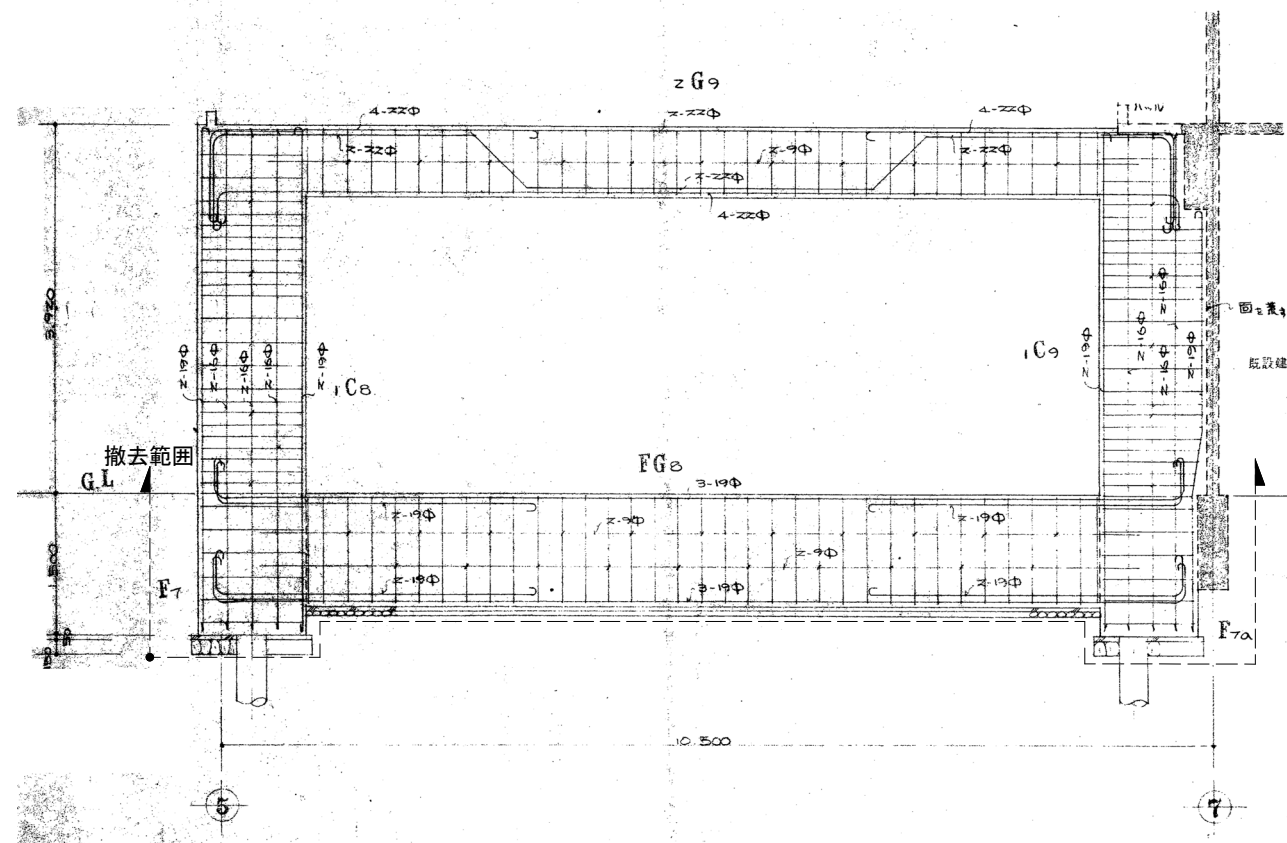


D 架構配筋詳細図 S = 1/40

註 特記なき限り
 □ - □ 3Φ-250@ (但し地下は9Φ-125@)
 △△△-△ 9Φ-750@
 ××-××× 9Φ-250@
 腹筋 9Φ
 中絶筋 9Φ-750@

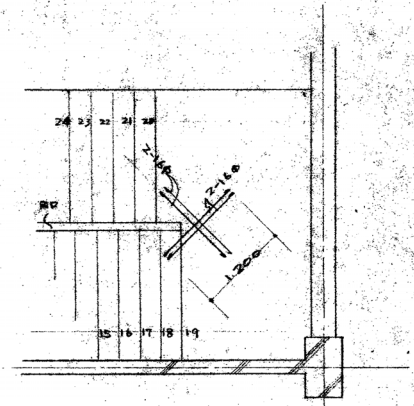
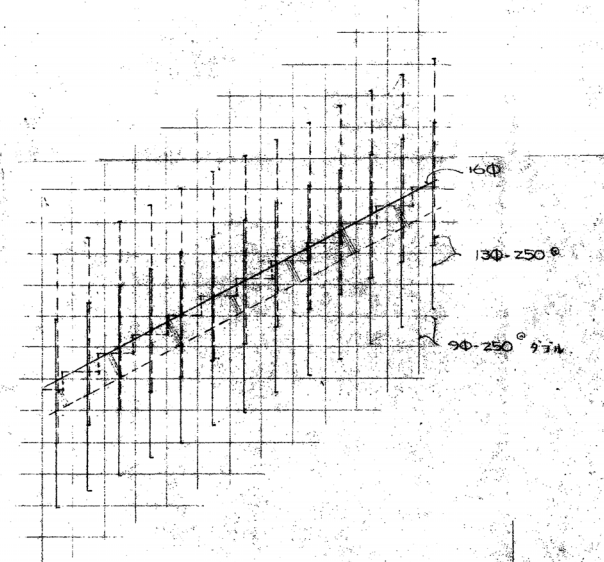
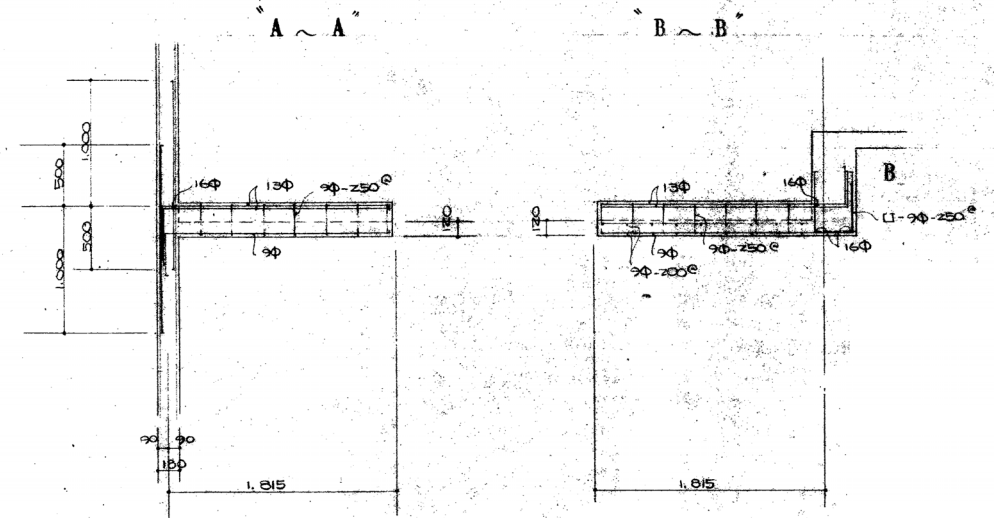
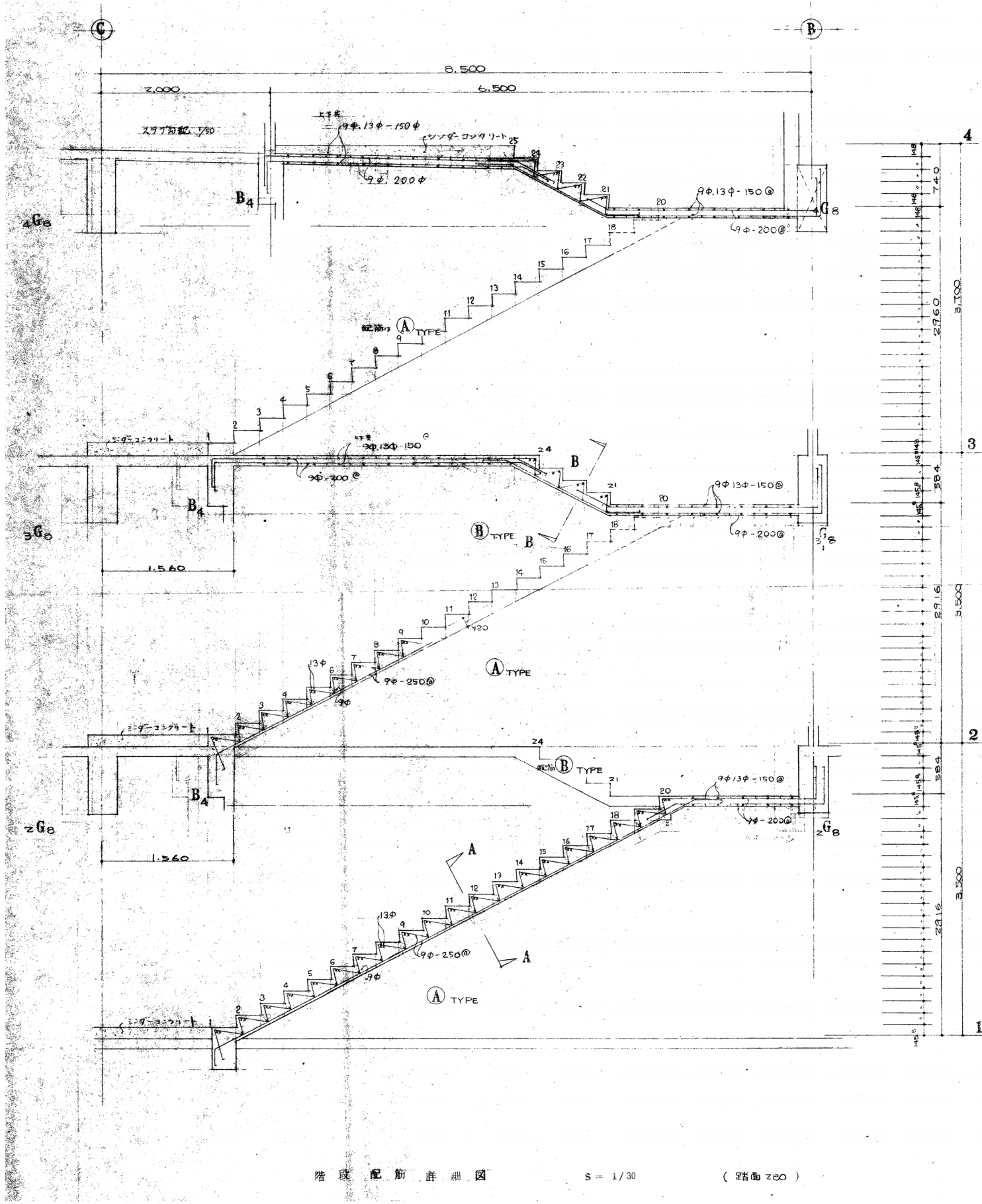


A 架構配筋詳細図 S = 1/40



※通り志記号1~10は、X3~X9に、
 A~は、Y1~に読み替える。
 ※図示のものは、全てとりこわし、撤去とする。

株式会社 教育施設研究所	工事名称 大久保小学校屋内運動場改築他工事（建築工事） 【大久保小学校校舎解体工事】	DATE '22.04.
	ARCHITECT & OFFICE BRANCH: APPR. BY: CHKO. BY 東京都中央区日本橋本町3丁目4番7号 株式会社 教育施設研究所 一級建築士事務所 東京都知事登録第4834号	DRAWN BY ①-3棟 架構配筋詳細図 (2)
SCALE A1: 1: 40 A3: 1: 80		

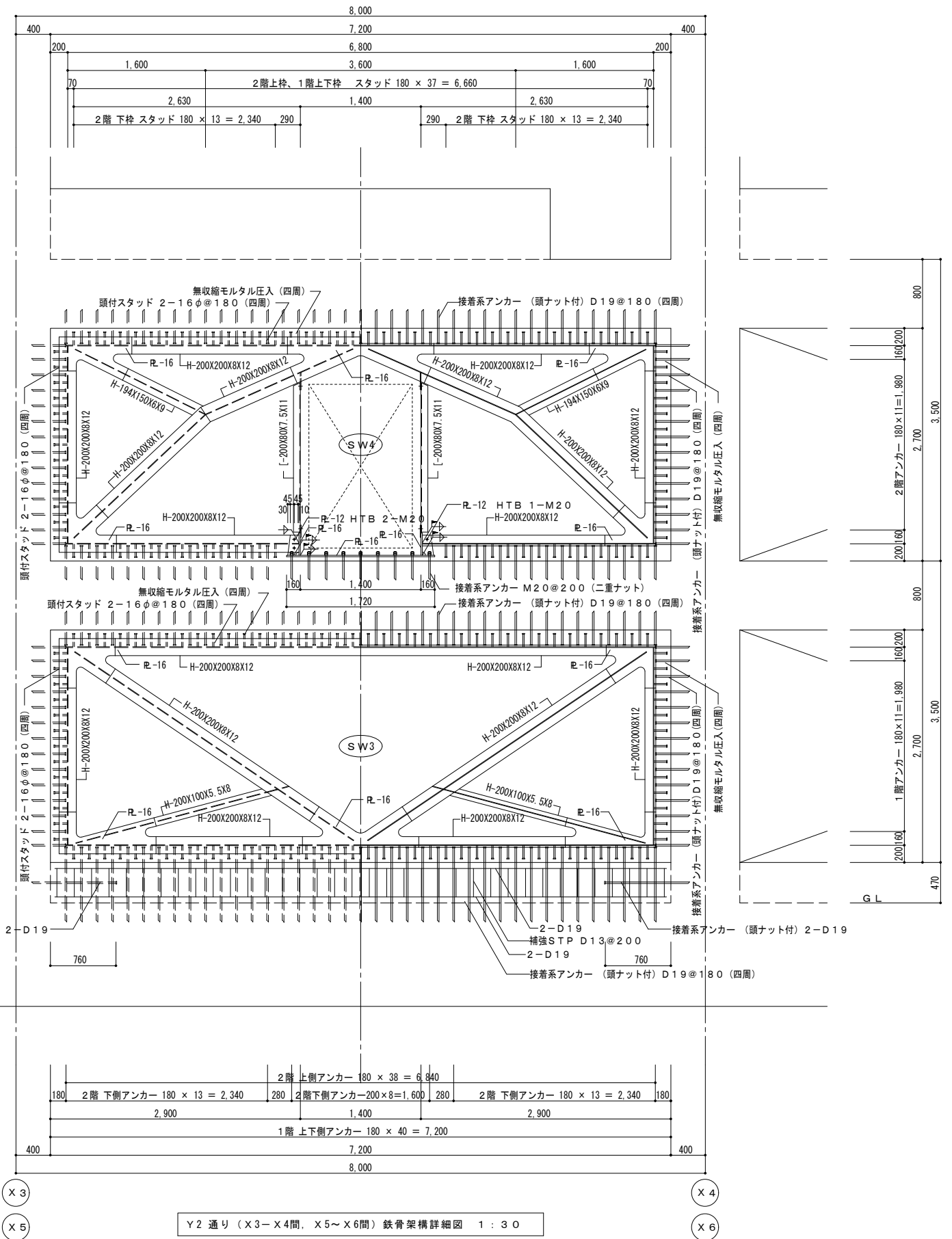
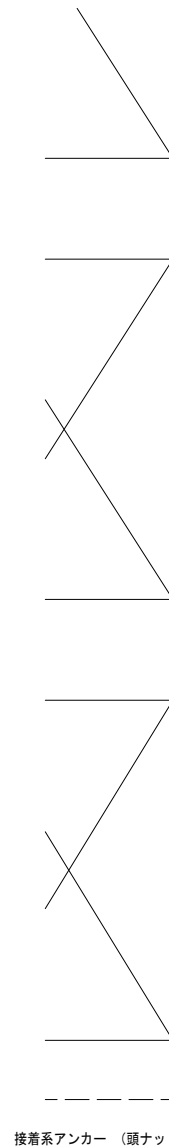
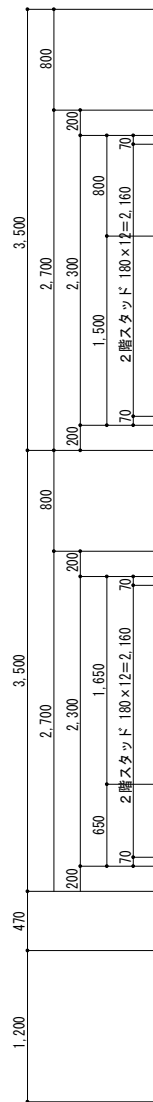
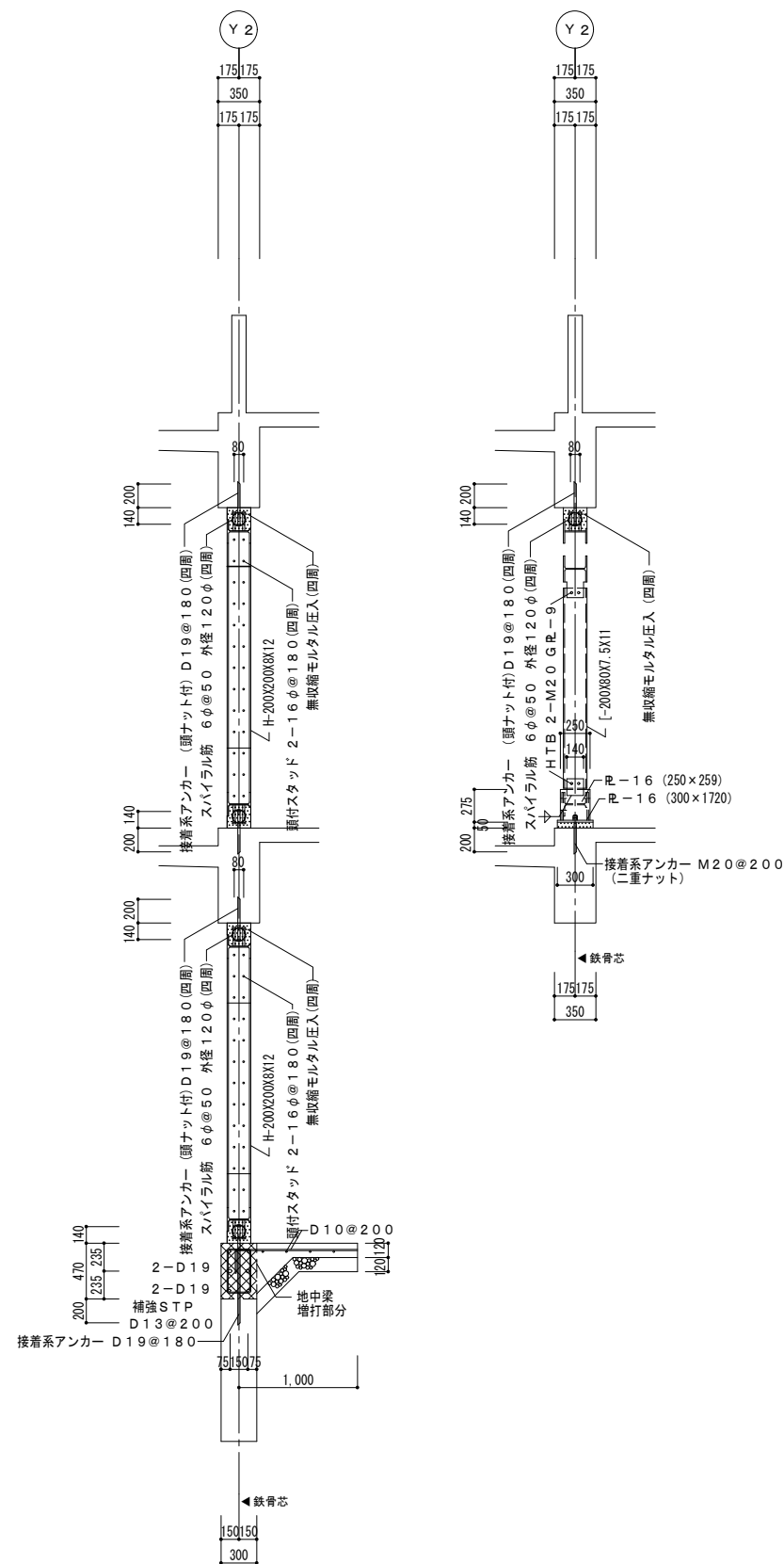


踊り場開口補強 1/50

階段配筋詳細図 S 1/30 (踏面200)

※通り芯記号B・Cは、Y2・Y5に読み替える。
 ※図示のものは、全てとりこわし、撤去とする。

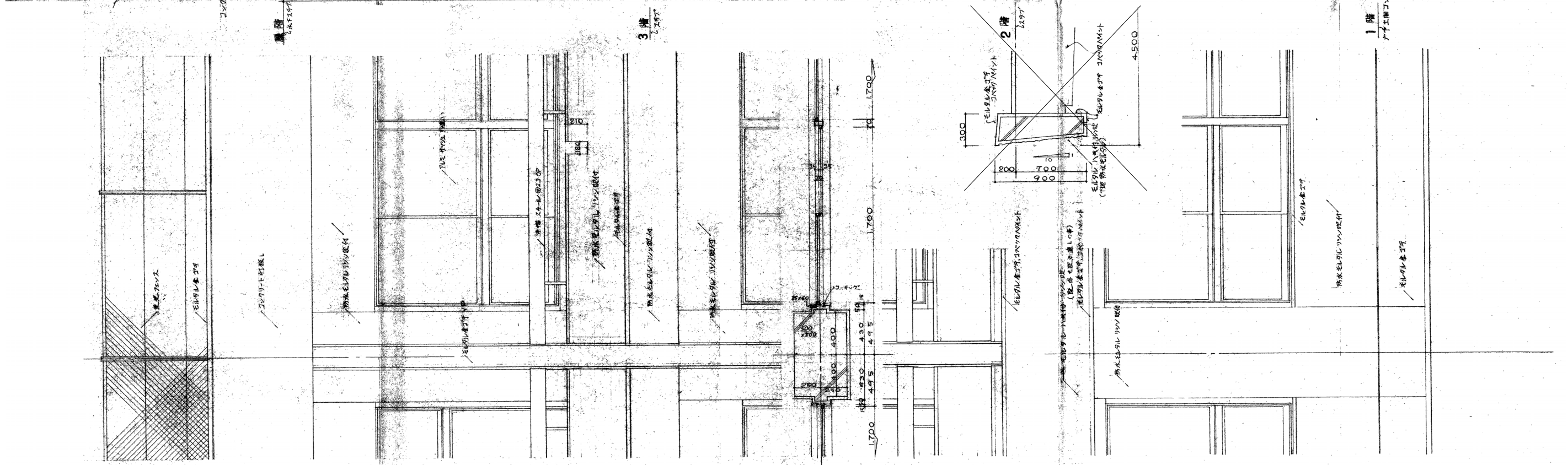
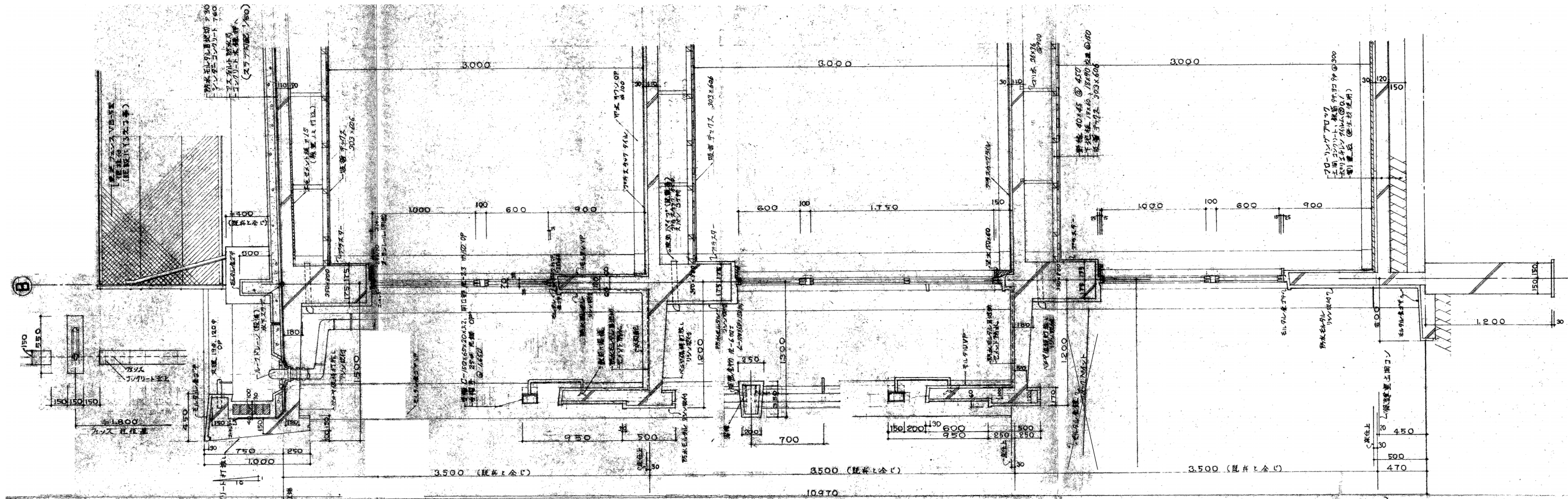
株式会社 教育施設研究所		工事名称 大久保小学校屋内運動場改築他工事 (建築工事) 【大久保小学校校舎解体工事】	DATE '22.04.
ARCHITECT & OFFICE BRANCH: APPR. BY: CHKD. BY 東京都中央区日本橋本町3丁目4番7号 株式会社 教育施設研究所 一級建築士事務所 東京都知事登録第4834号		DRAWN BY ①-3棟 階段配筋詳細図	SCALE A1: 1: 30 A3: 1: 60
			DRAWING NO. KB-19



Y2 通り (X3-X4間, X5-X6間) 鉄骨架構詳細図 1:30

※図示のものは、全てとりこわし、撤去とする。

		工事名称 大久保小学校屋内運動場改築他工事 (建築工事) 【大久保小学校校舎解体工事】	DATE '22.04.
ARCHITECT & OFFICE BRANCH: APPR. BY: CHKD. BY 東京都中央区日本橋本町3丁目4番7号 株式会社教育施設研究所 一級建築士事務所 東京都知事登録第4834号		DRAWING TITLE ①-3棟 Y2通り鉄骨架構詳細図 (SW3, 4)	SCALE A1: 1:30 A3: 1:60
		DRAWING NO. KB-20	

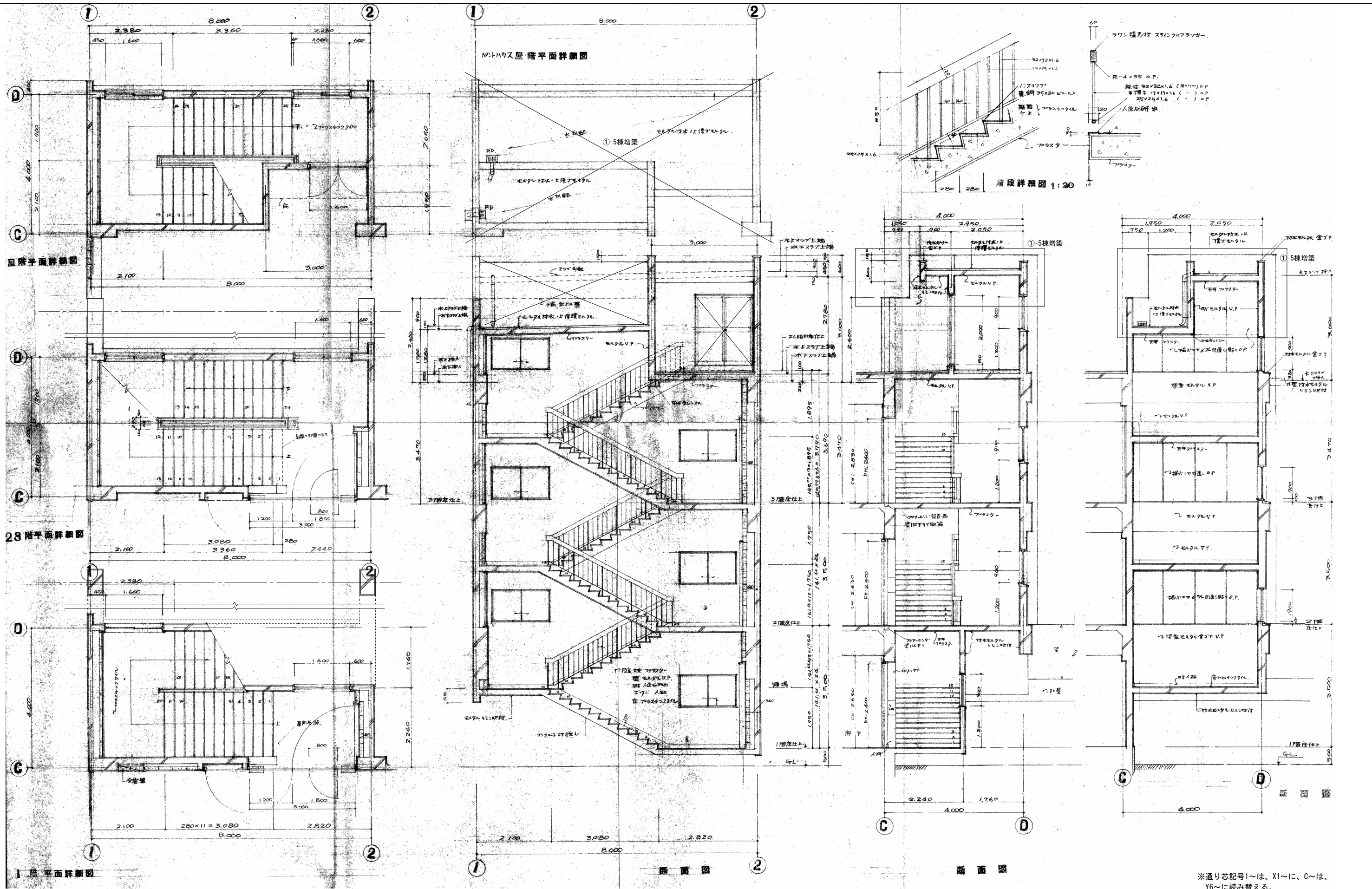


※通り芯記号B～は、Y2～に読み替える。
 ※仕上げは、仕上表による。
 ※バルコニー手摺は、別図による。
 ※図示のものは、全てとりこわし、撤去とする。

株式会社 教育施設研究所

ARCHITECT & OFFICE BRANCH: APPR. BY: CHKD. BY
 東京都中央区日本橋本町3丁目4番7号
 株式会社 教育施設研究所
 一級建築士事務所 東京都知事登録第4834号

工事名称 大久保小学校屋内運動場改築他工事 (建築工事) 【大久保小学校校舎解体工事】	DATE '22-04-
DRAWING TITLE ①-4棟 矩計図	DRAWING NO. KC-01
SCALE A1: 1: 20 A3: 1: 40	



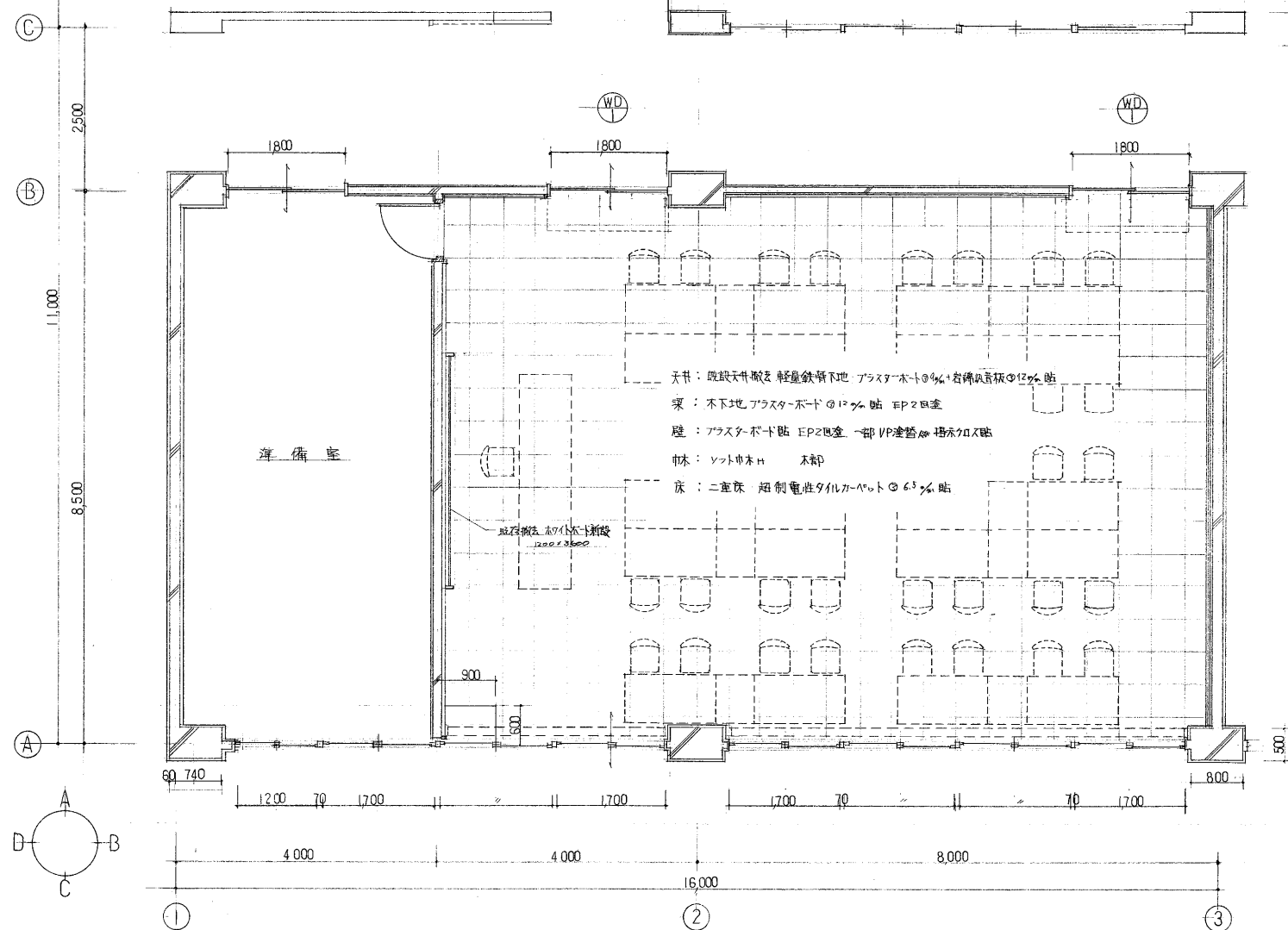
※通り芯記号1~は、X1~に、C~は、Y6~に読み替える。
 ※仕上げは、仕上表による。
 ※図示のものは、全てとりこわし、撤去とする。

株式会社教育施設研究所

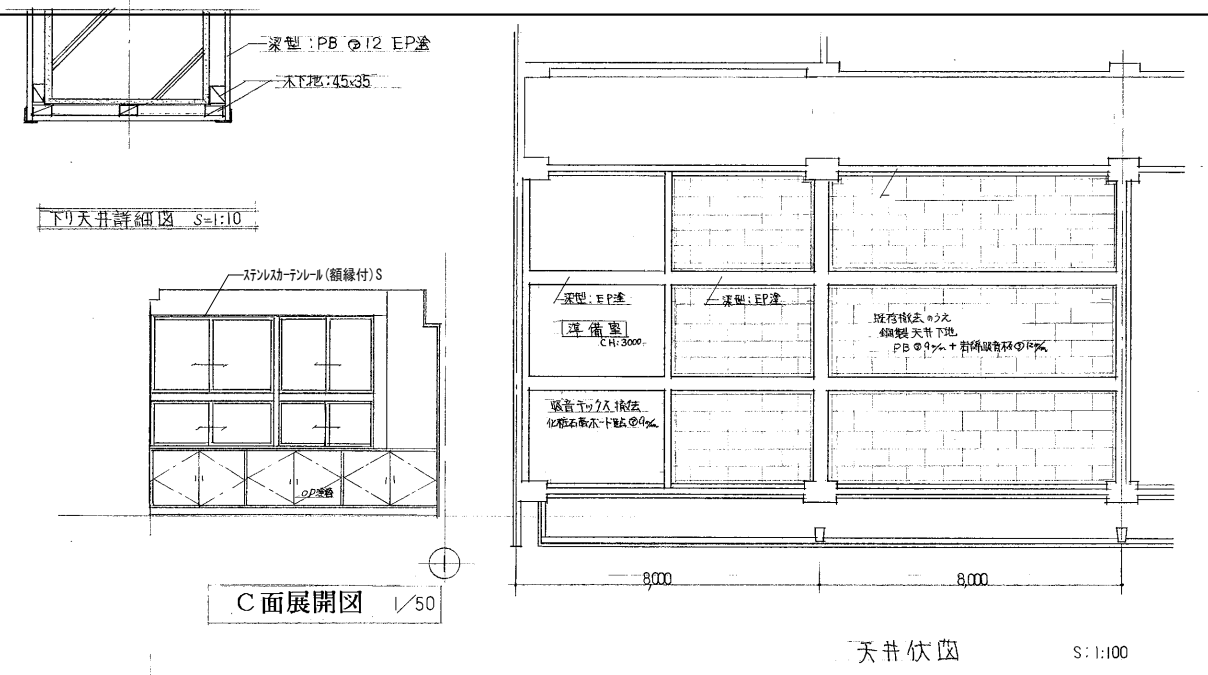
ARCHITECT & OFFICE BRANCH: APPR. BY: CHKD. BY:
 東京都中央区日本橋本町3丁目4番7号
 株式会社教育施設研究所
 一級建築士事務所 東京都知事登録第4834号

工事名称
 大久保小学校屋内運動場改築他工事 (建築工事)
 【大久保小学校校舎解体工事】

DRAWING TITLE
 ①4棟 階段室3 詳細図
 SCALE
 A1: 1:50
 A3: 1:100
 DATE
 '22.04.
 DRAWING NO.
 KC-02

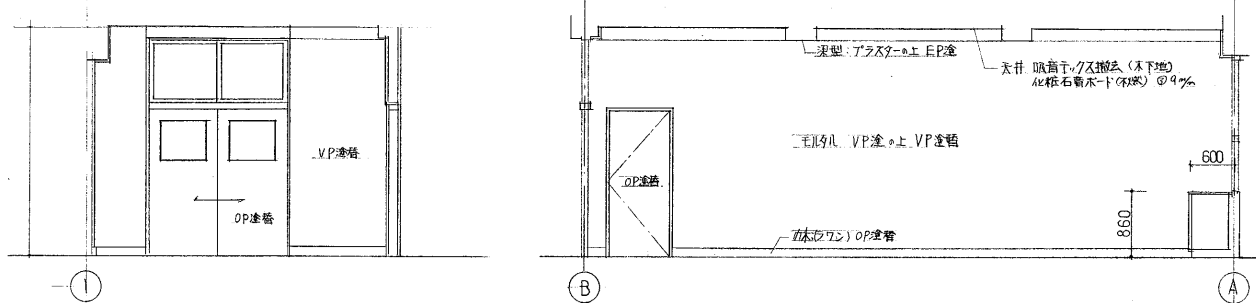


平面詳細図 1/50



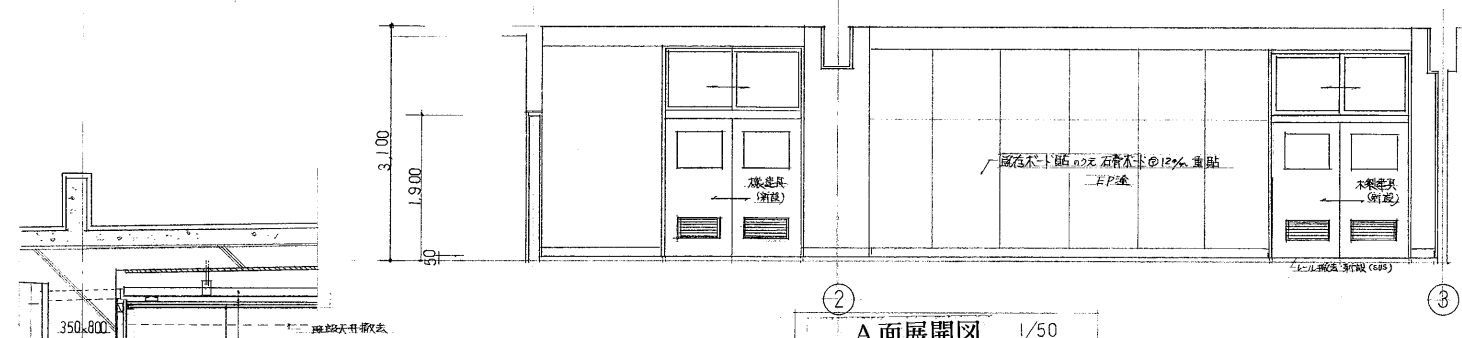
C面展開図 1/50

天井伏図 S:1:100

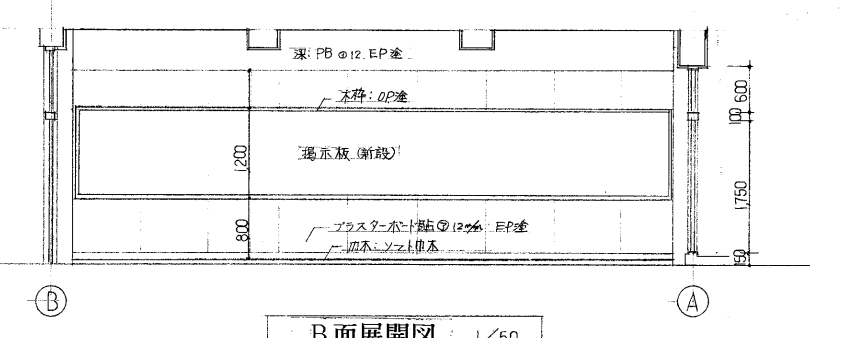


A面展開図 1/50

B面展開図 1/50



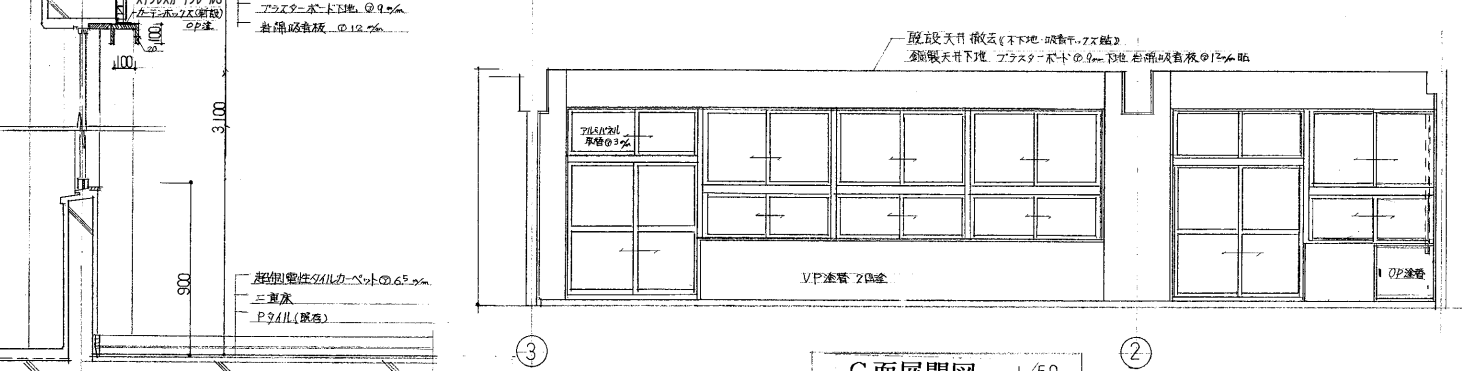
A面展開図 1/50



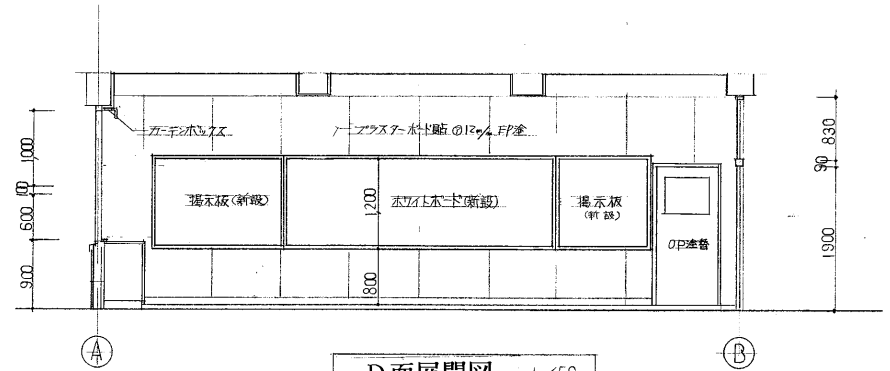
B面展開図 1/50

記号数量	WD-1
窓	
材質仕上	幅ハニヤφ4 OP付 既込
ガラス	単板ガラスφ4
金物	附属金物一式 別巻
備考	ガラス付

建具表 1/50



C面展開図 1/50

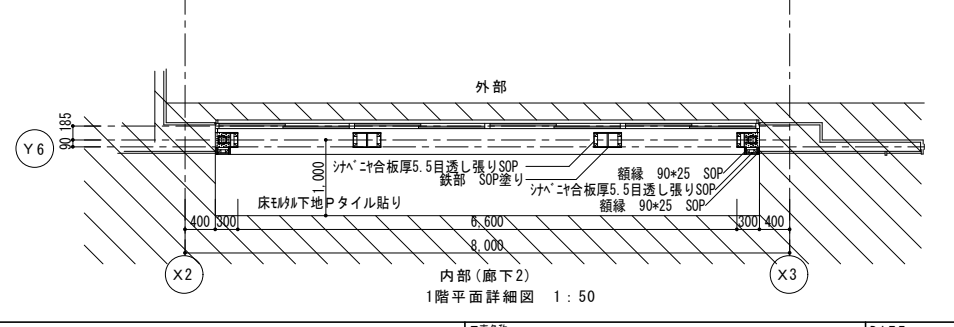
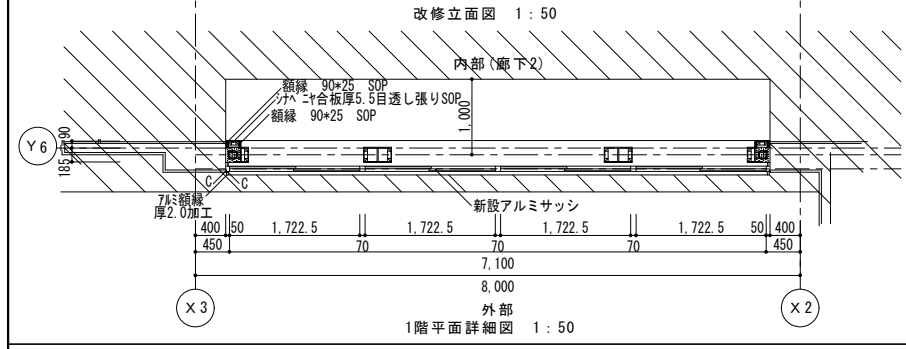
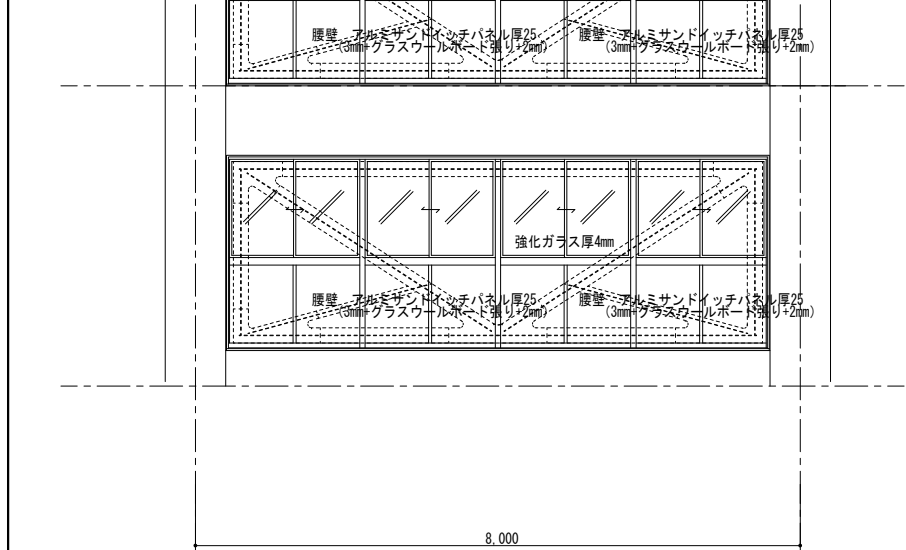
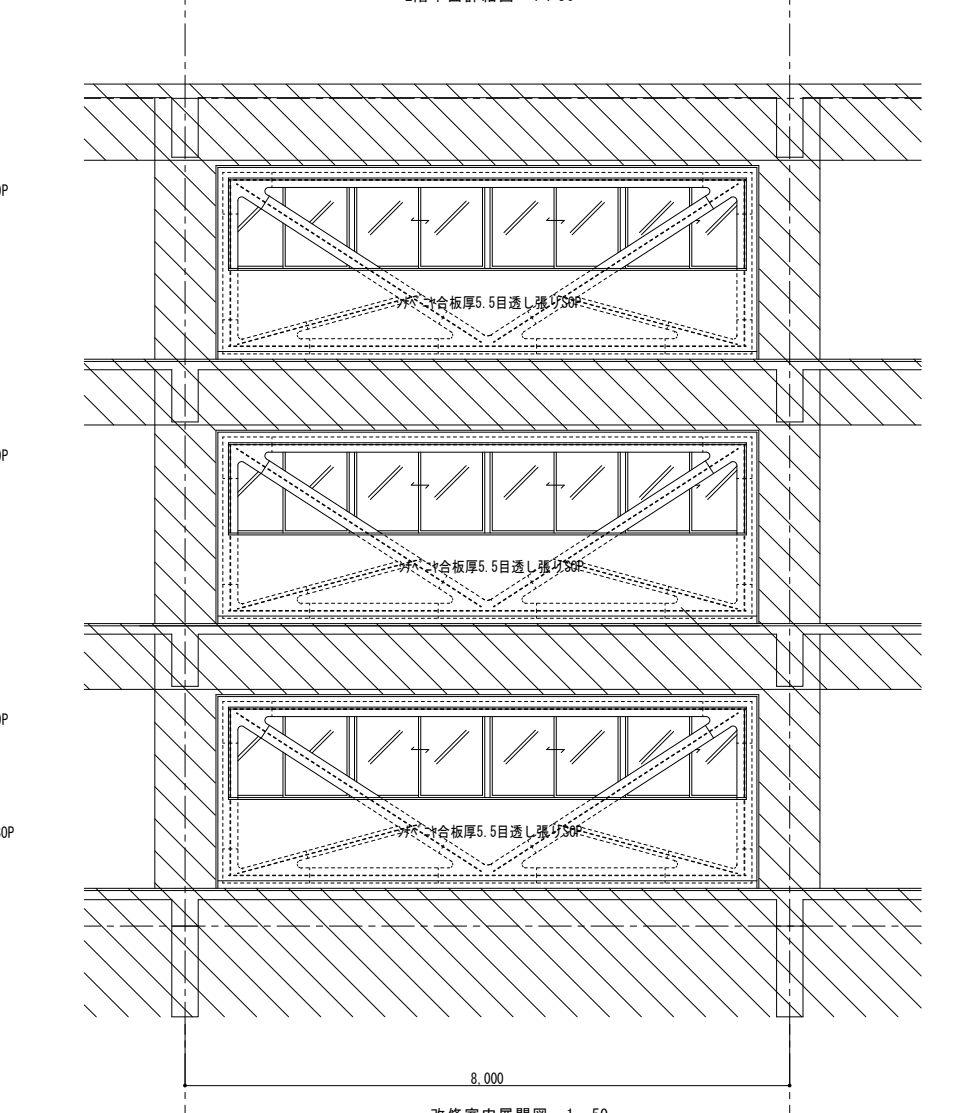
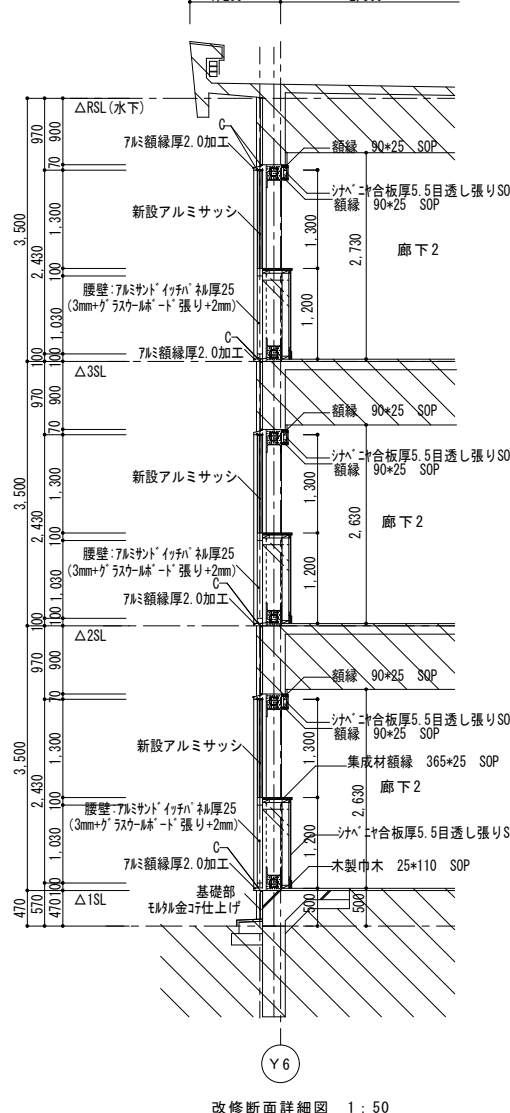
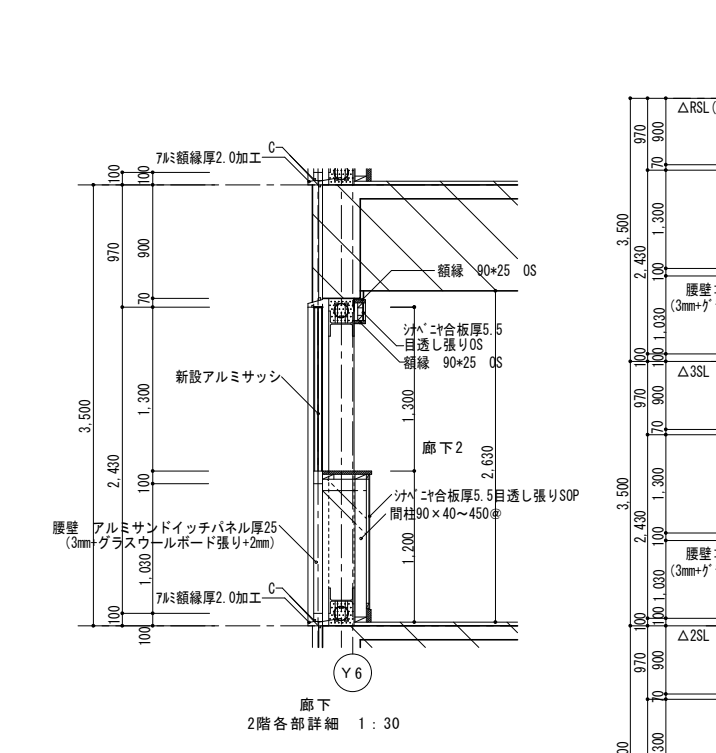
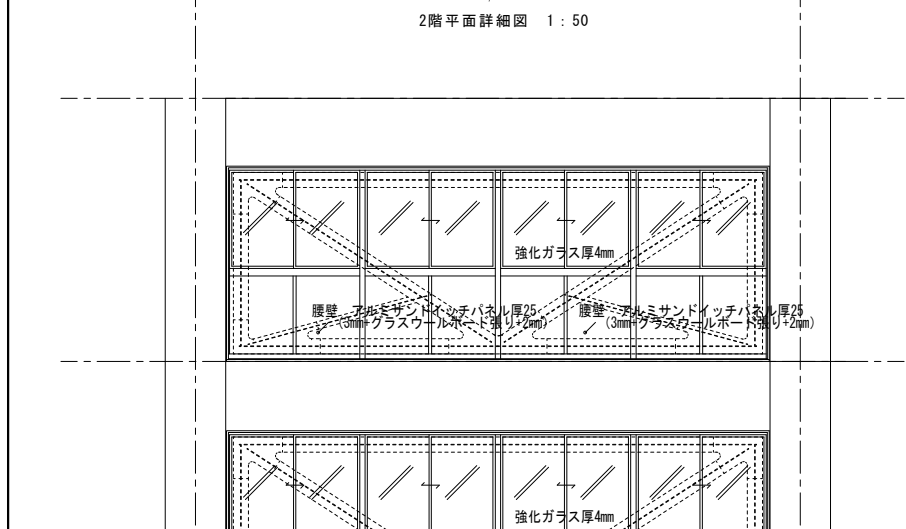
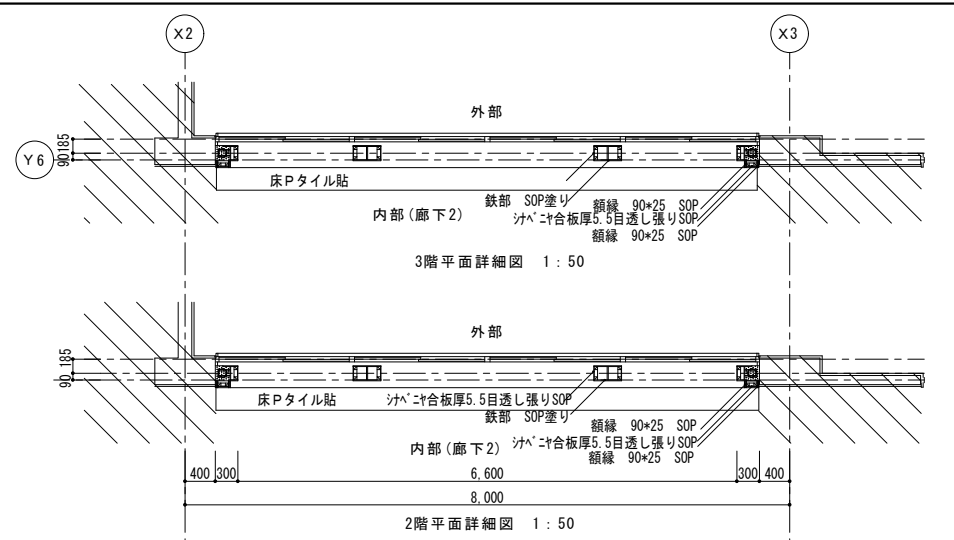
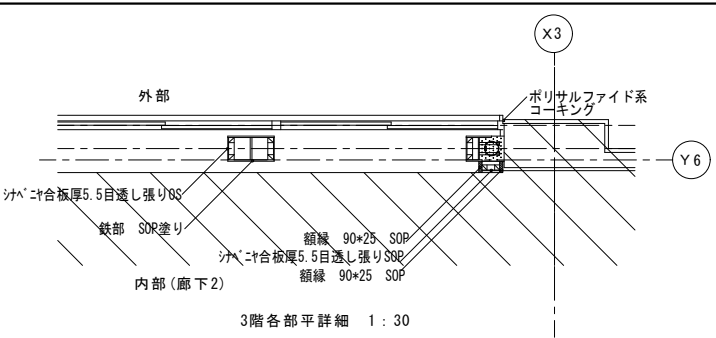
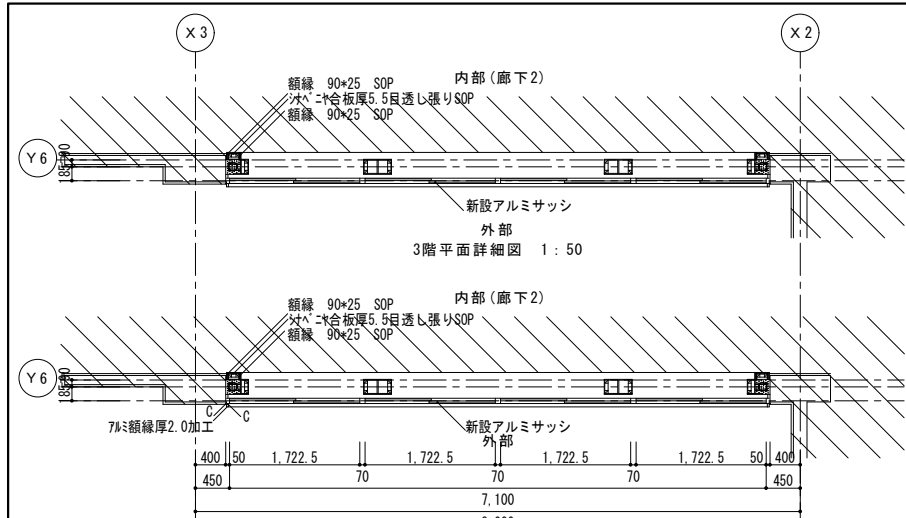


D面展開図 1/50

※通り芯記号1~は、X1~に、C~は、Y2~に読み替える。
 ※仕上げは、仕上表による。
 ※図示のものは、全てとりこわし、撤去とする。

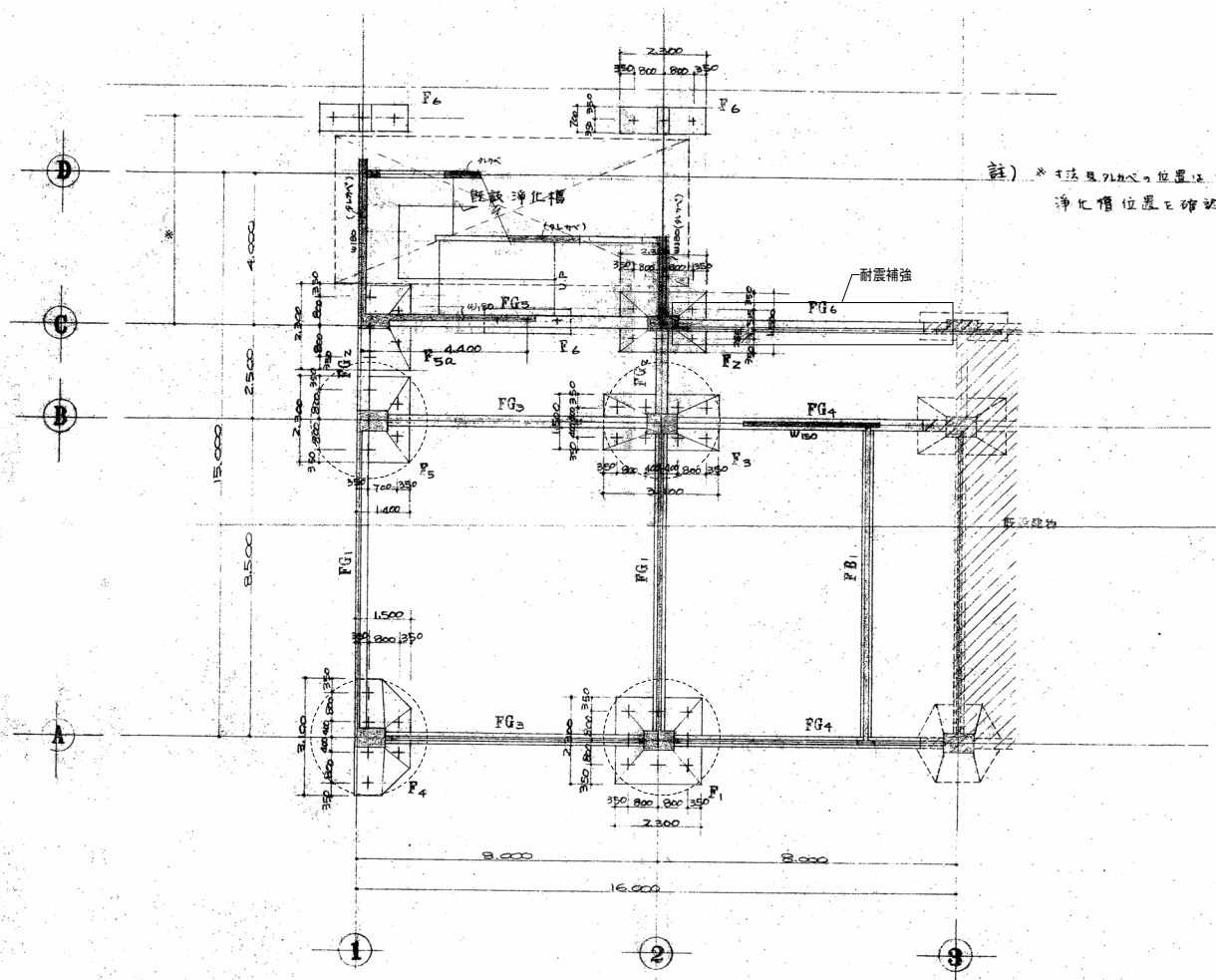
株式会社 教育施設研究所

ARCHITECT & OFFICE BRANCH: APPR. BY CHKD. BY 東京都中央区日本橋本町3丁目4番7号 株式会社 教育施設研究所 一級建築士事務所 東京都知事登録第4834号	DRAWN BY ①-4棟 3階パソコン教室詳細図	SCALE A1: 1:50 A3: 1:100	DATE '22-04- KC-03
--	------------------------------	--------------------------------	--------------------------



※図示のものは、全てとりこわし、撤去とする。
 ※バルコニー、屋上手摺は改修済、別図による。

	株式会社教育施設研究所 <small>ARCHITECT & OFFICE BRANCH: APPR. BY CHKD. BY</small> <small>東京都中央区日本橋本町3丁目4番7号</small> <small>株式会社教育施設研究所</small> <small>一級建築士事務所 東京都知事登録第4834号</small>	<small>工事名称</small> 大久保小学校屋内運動場改築他工事（建築工事） 【大久保小学校校舎解体工事】 <small>DRAWING TITLE</small> ①-4棟 Y6通り 耐震補強改修図	<small>DATE</small> '22.04. <small>DRAWING NO.</small> KC-04
	<small>SCALE</small> A1: 1:30 A3: 1:60	<small>SCALE</small> A1: 1:30 A3: 1:60	



基礎伏図 S = 1/100

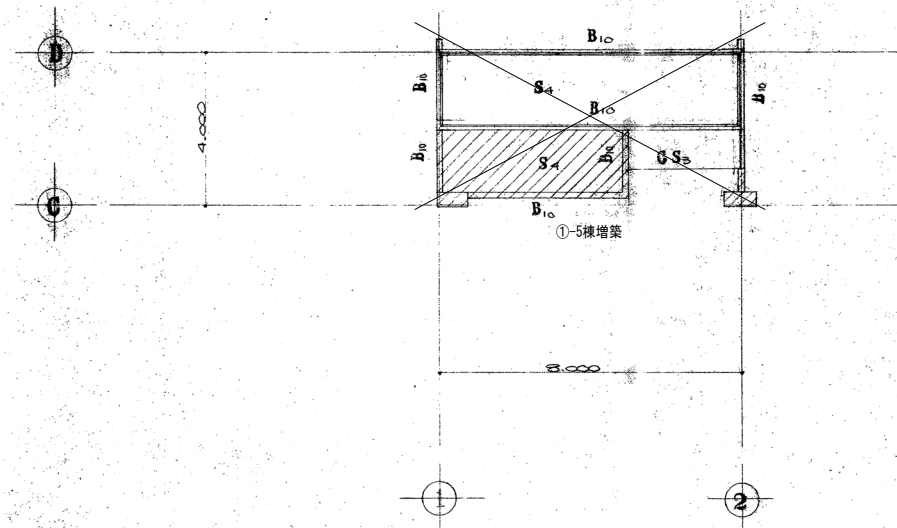
平型コンクリート強度 180.0 N/mm²
 所要杭耐力 25.0 T/本 (長期)
 杭種 R.Cパイプ 杭径 300mm
 杭長 8.000 杭本数 48本
 使用鉄筋 SR 24

	FG ₁	FG ₂	FG ₃	FG ₄
	中央 端部	内端 中央 外端	外端 中央 内端	2側端 中央 3側端
断面	4-19φ 6-19φ 4-19φ 6-19φ	7-19φ 7-19φ	8-22φ 4-22φ 4-22φ 8-22φ 4-22φ 4-22φ	4-22φ 4-22φ 4-19φ 4-22φ 4-22φ 4-19φ
	外端 中央 内端	中央 端部	中央 端部	
断面	6-19φ 3-19φ 3-19φ 6-19φ 3-19φ 3-19φ	3-19φ 3-19φ 3-19φ 3-19φ	3-19φ 3-19φ 3-19φ 3-19φ	

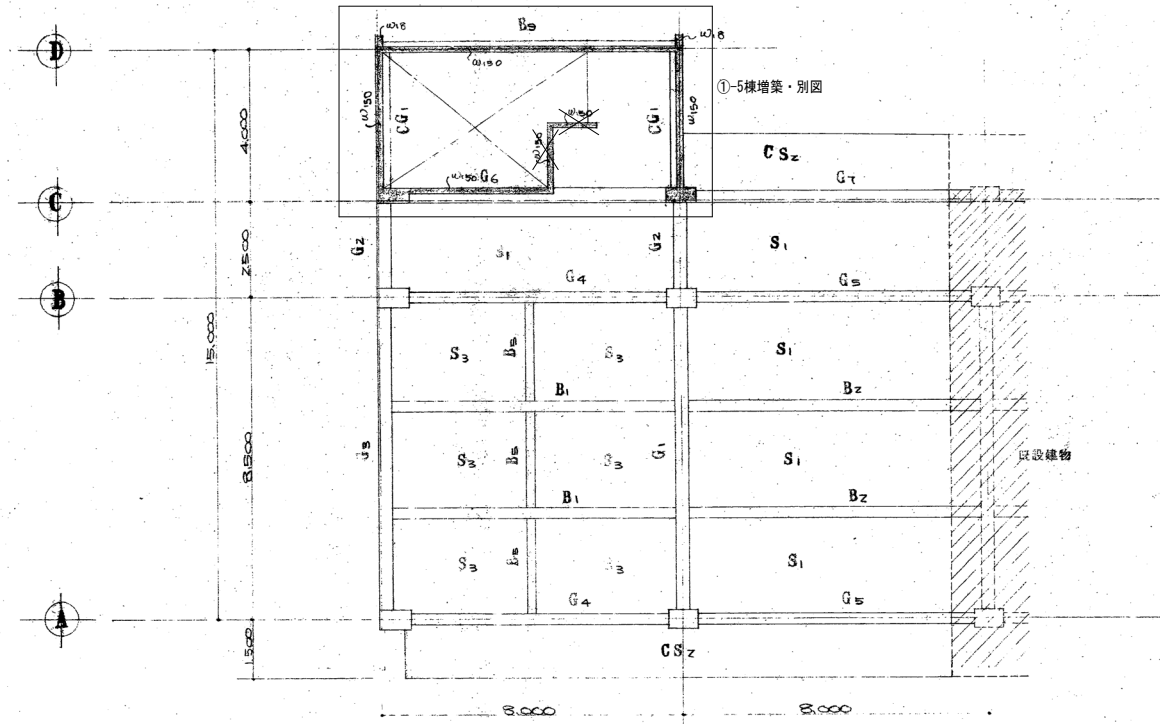
筋梁リスト S = 1/30

特定なき限り スターグラフ 9φ-250φ
 縦筋 9φ
 巾止ノ筋 9φ-750φ

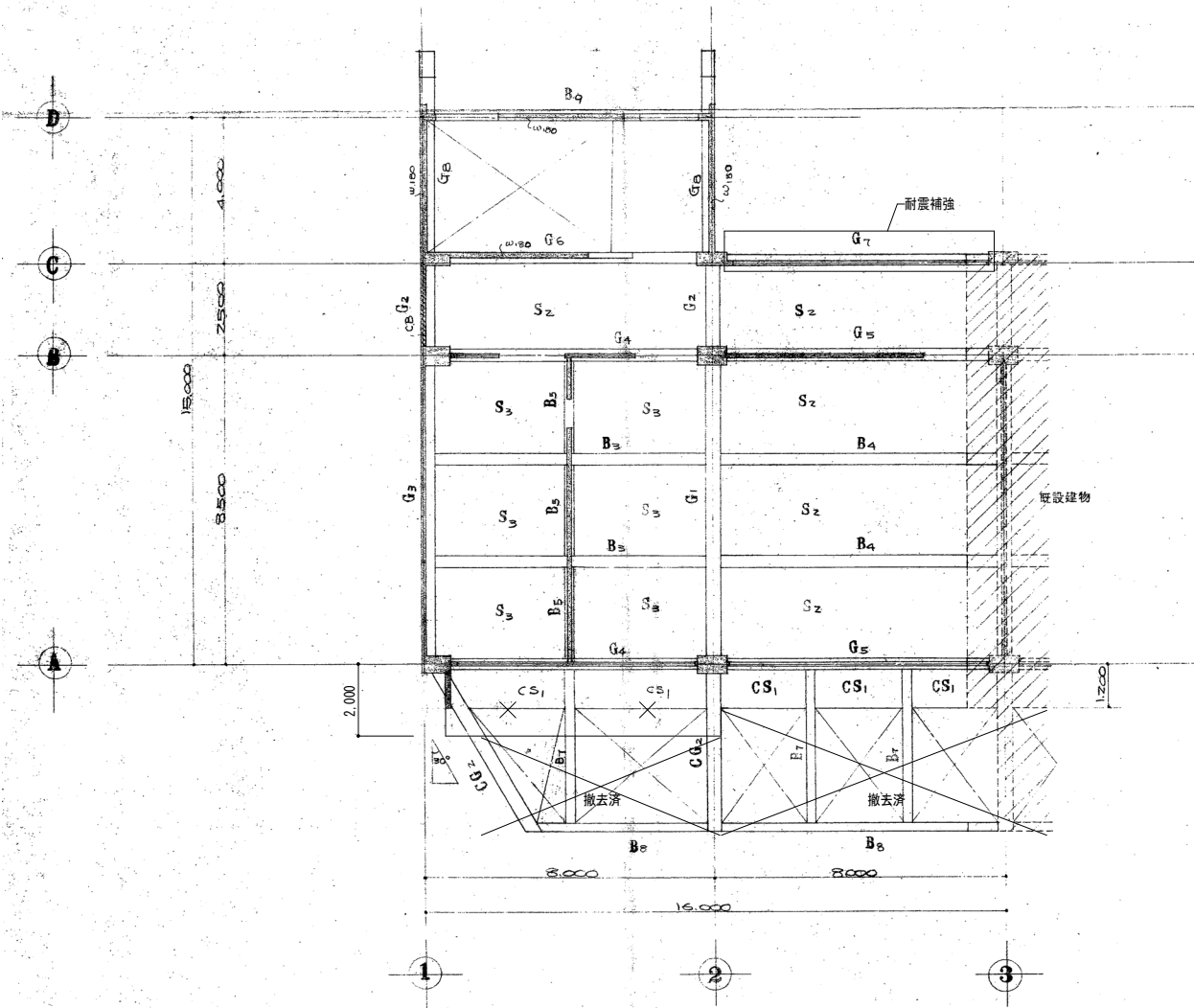
※通り芯記号1~は、X1~に、A~は、
 Y2~に読み替える。
 ※○で囲みある基礎は一部存置とする。
 ※特記なき限図示のものは、全てとりこわし、撤去とする。



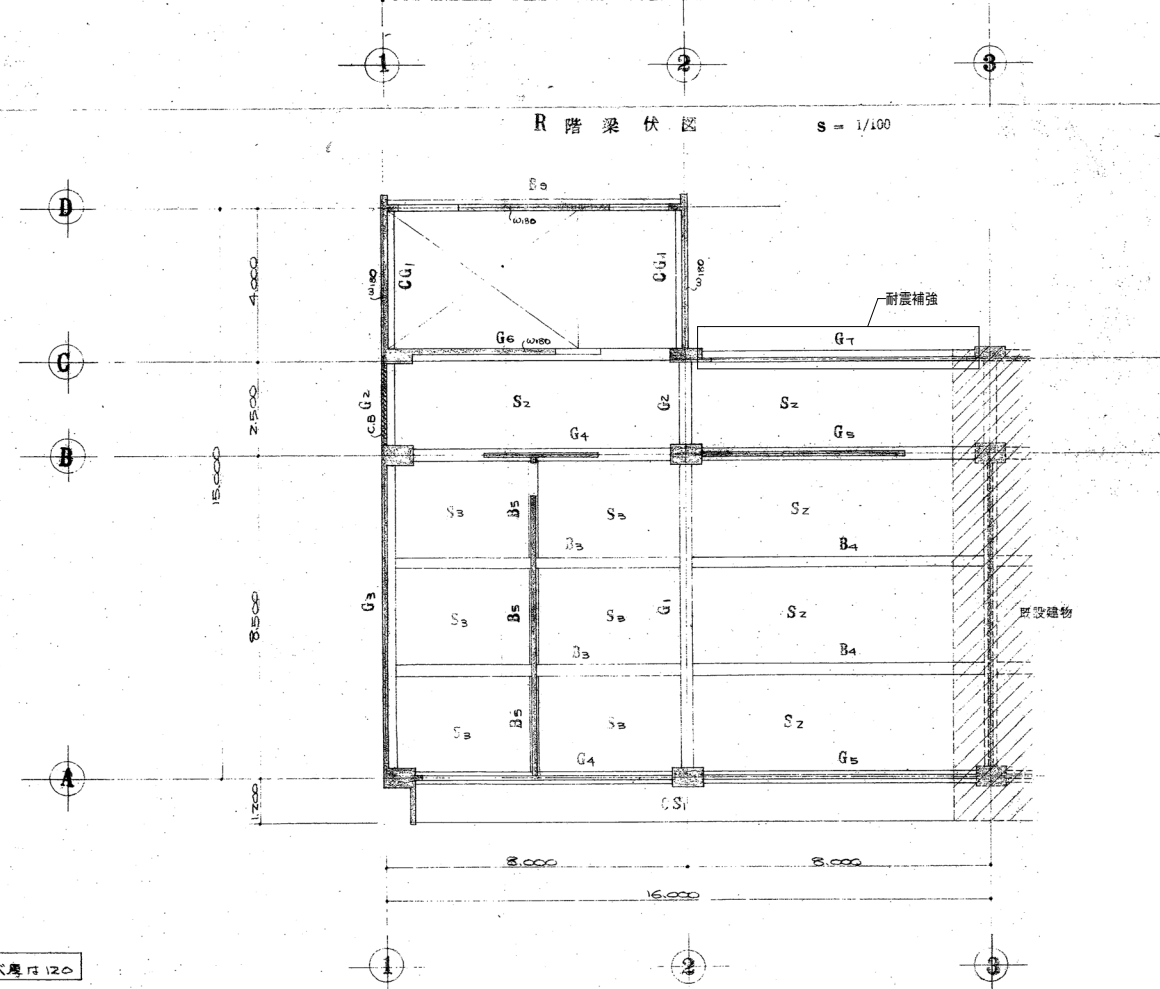
1階梁伏図 S = 1/100



5階梁伏図 S = 1/100



2階梁伏図 S = 1/100

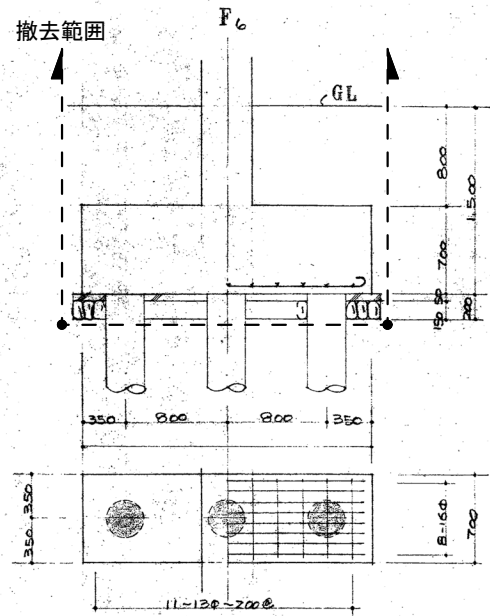
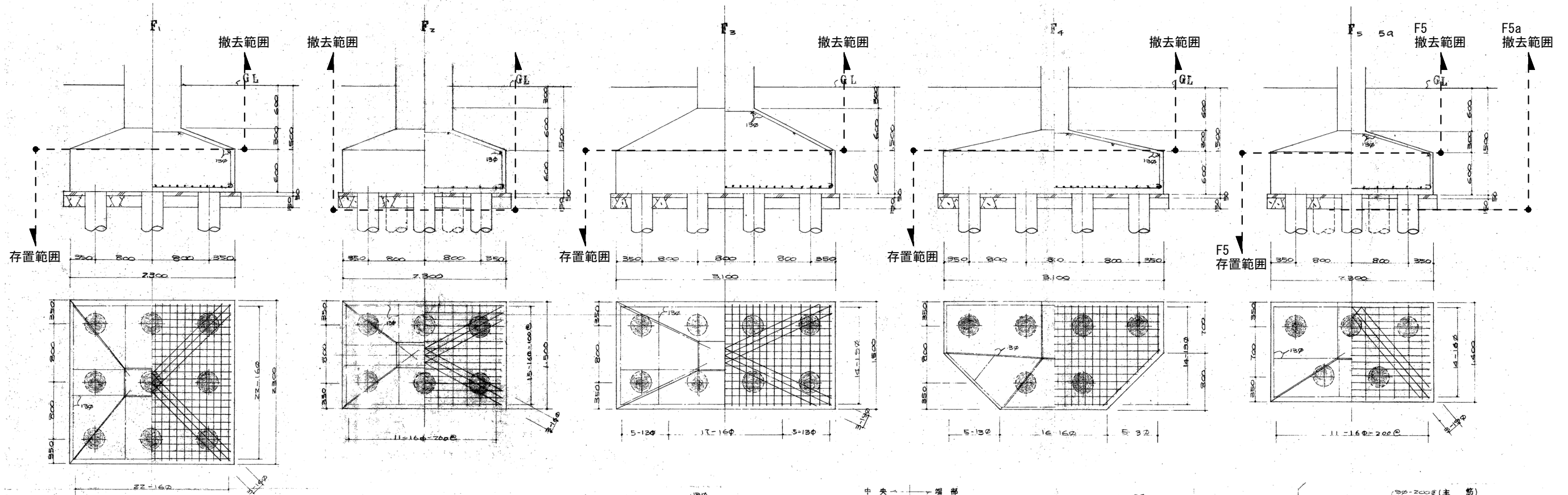


3階梁伏図 S = 1/100

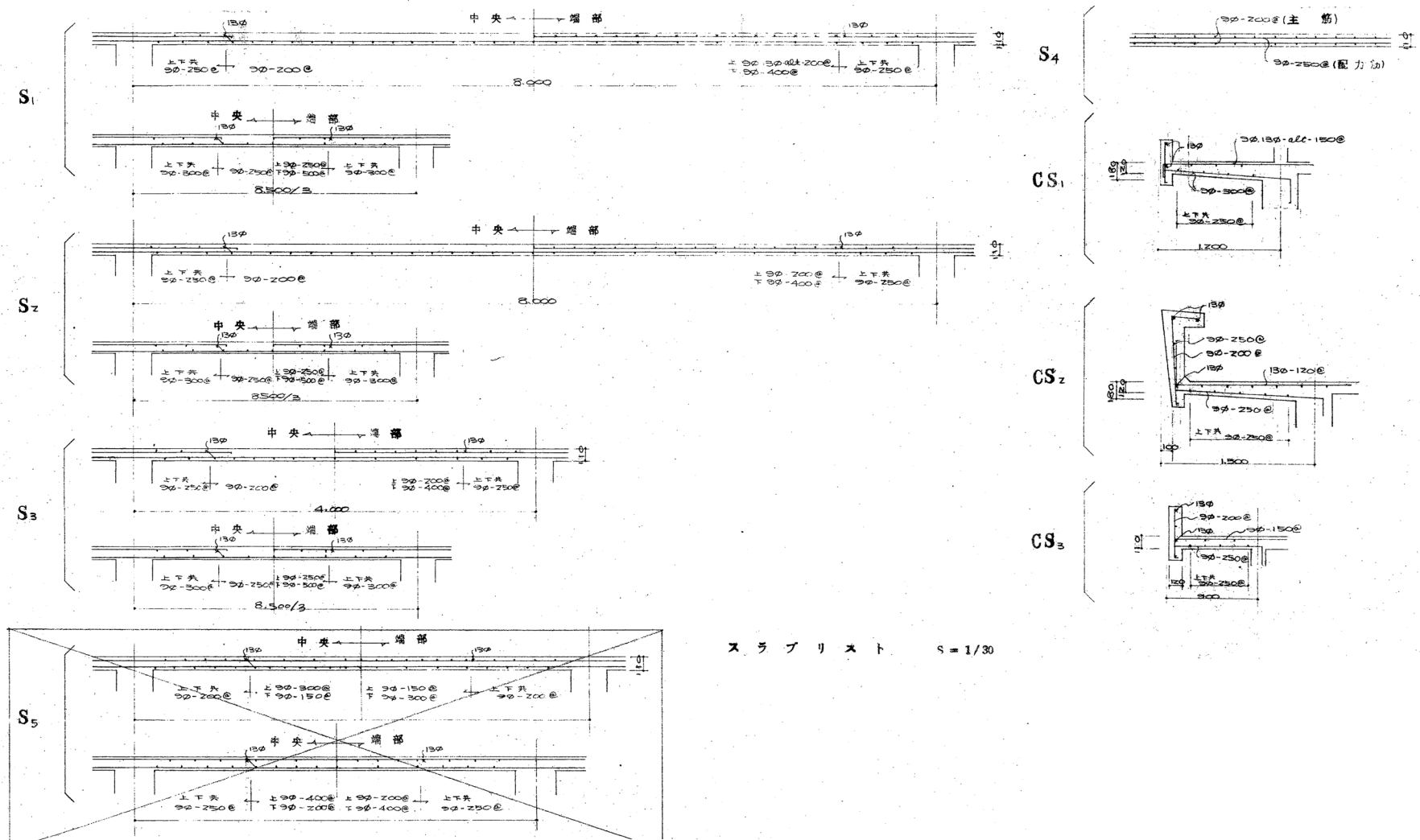
特記なき限り カベ厚は120

※通り志記号1~は、X1~に、A~は、Y2~に読み替える。
※図示のものは、全てとりこわし、撤去とする。

株式会社 教育施設研究所		工事名称 大久保小学校屋内運動場改築他工事 (建築工事) 【大久保小学校校舎解体工事】	DATE '22-04-
ARCHITECT & OFFICE BRANCH: APPR. BY: CHKD. BY 東京都中央区日本橋本町3丁目4番7号 株式会社 教育施設研究所 一級建築士事務所 東京都知事登録第4834号		DRAWING TITLE ①-4棟 2階~R階伏図	SCALE A1: 1:100 A3: 1:200
		DRAWING NO. KC-06	



基礎リスト S = 1/30



スラブリスト S = 1/30

※特記なき限り図示のものは、全てとりこわし、撤去とする。

株式会社 教育施設研究所

ARCHITECT & OFFICE BRANCH: APPR. BY CHKD. BY
 東京都中央区日本橋本町3丁目4番7号
 株式会社 教育施設研究所
 一級建築士事務所 東京都知事登録第4834号

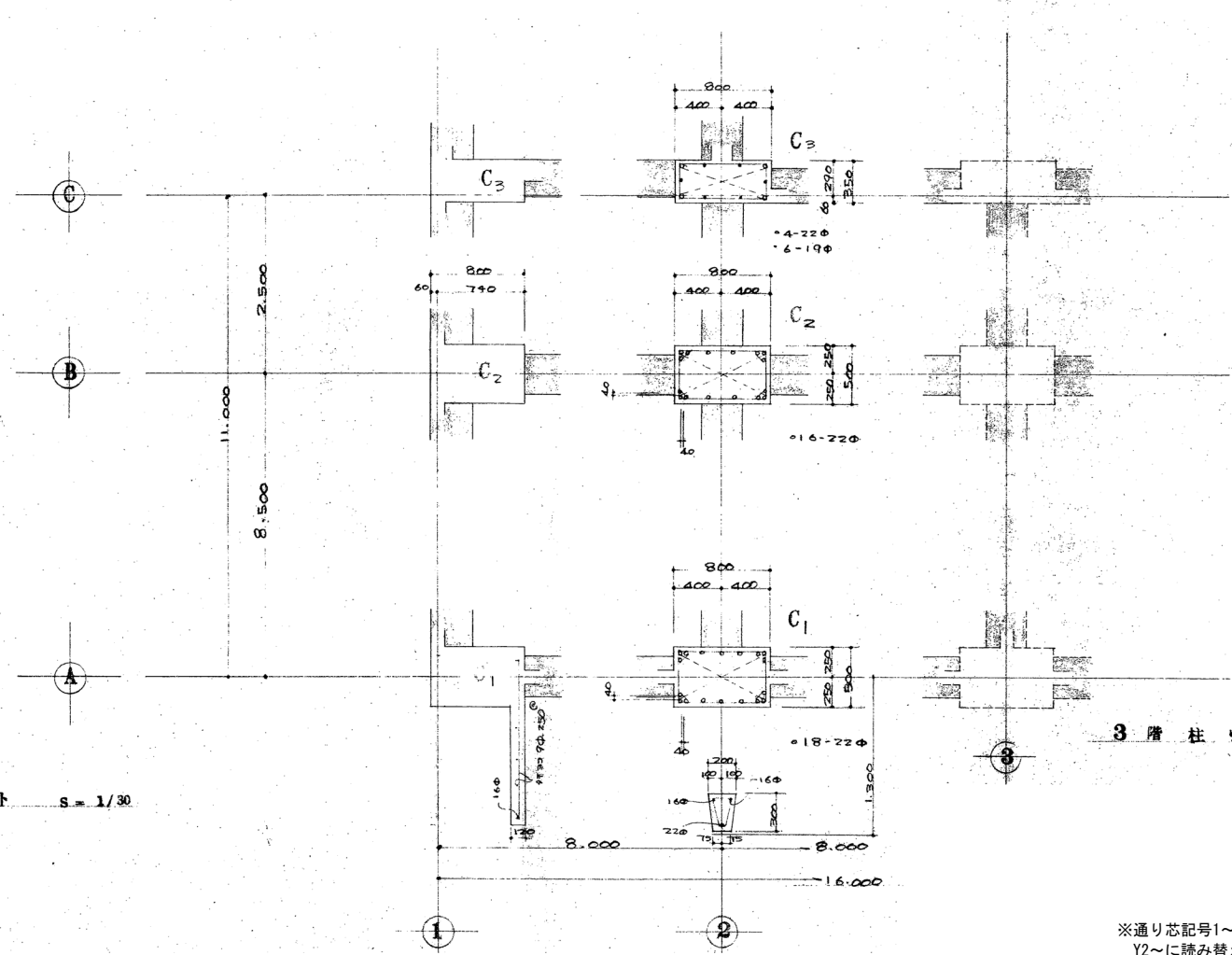
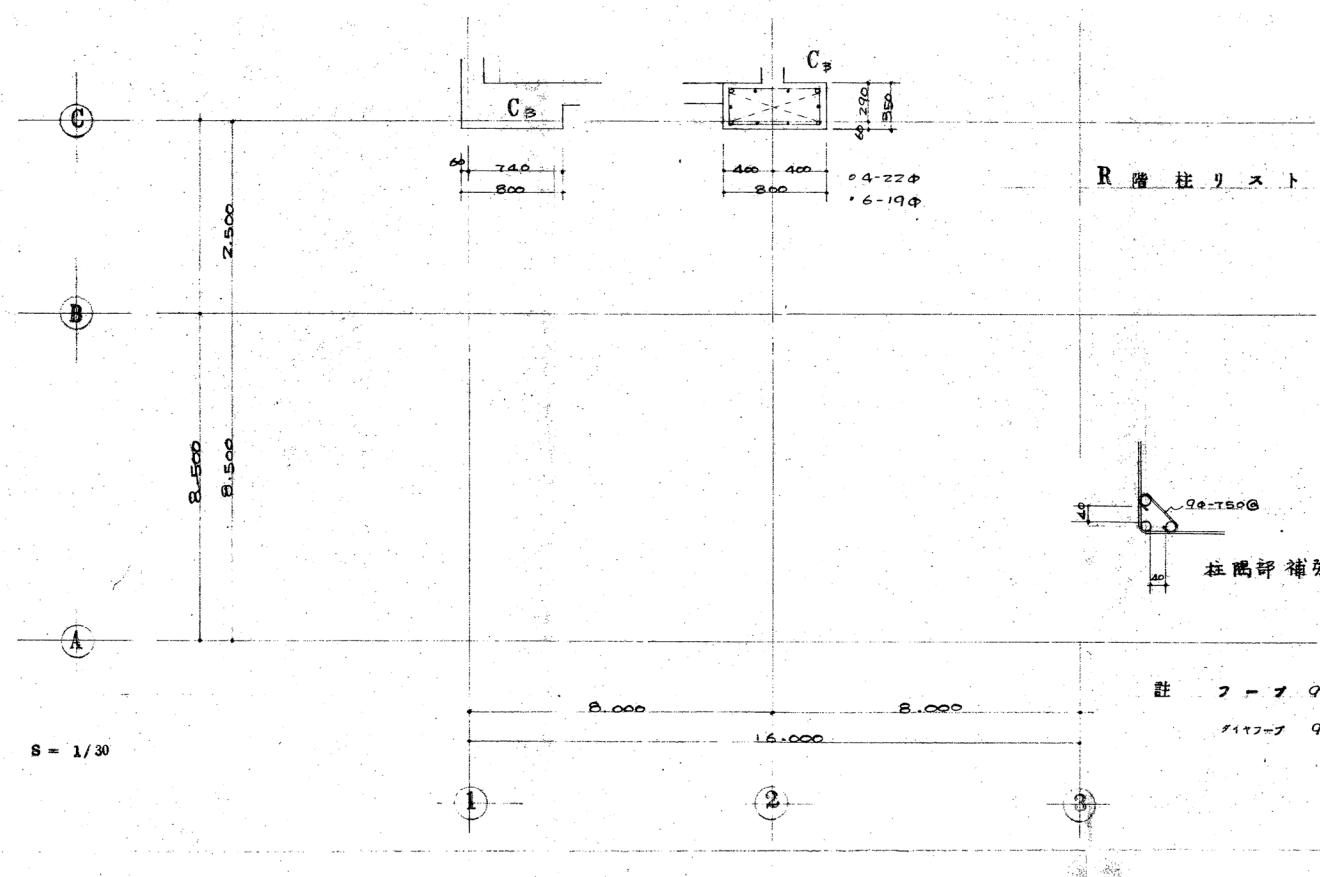
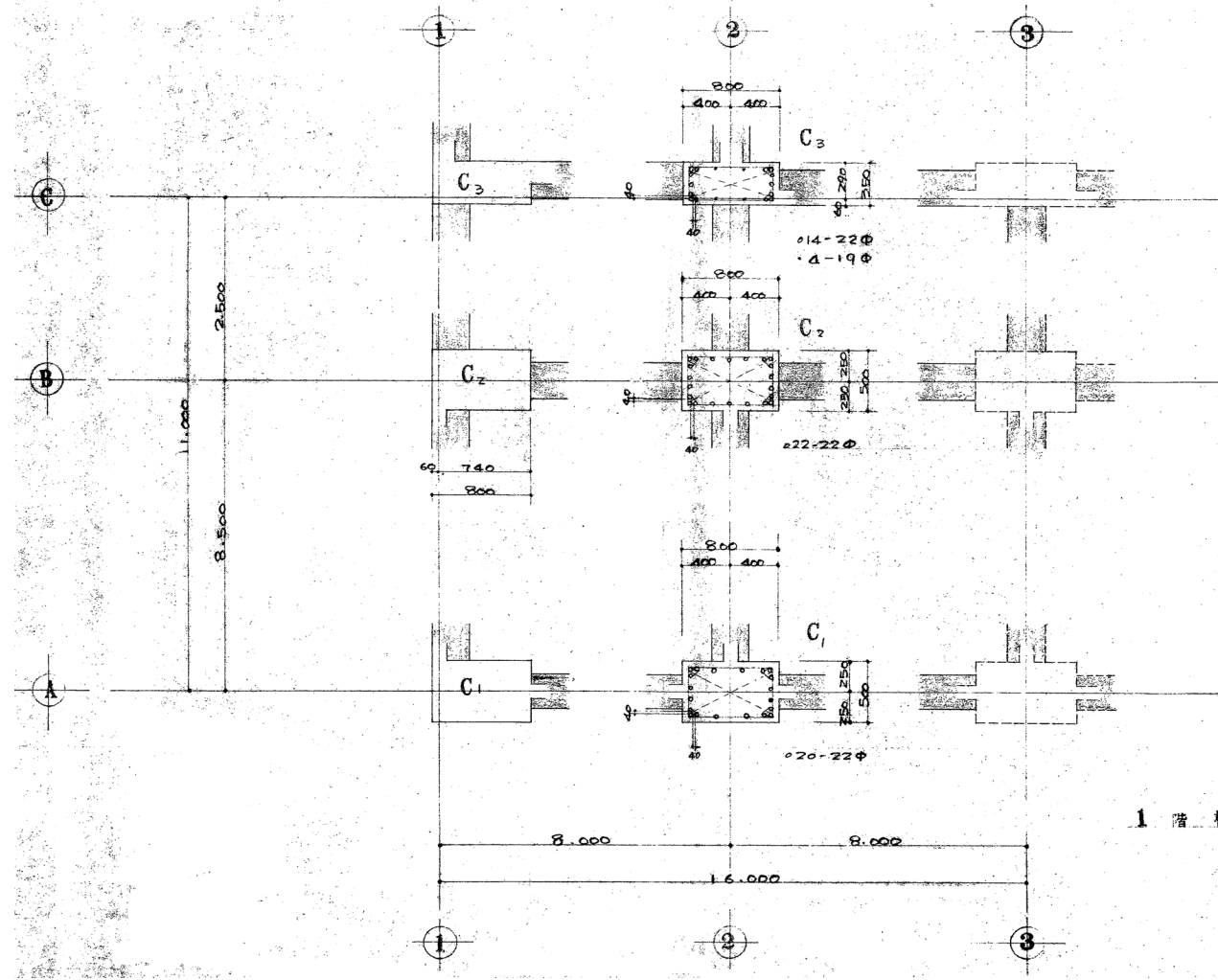
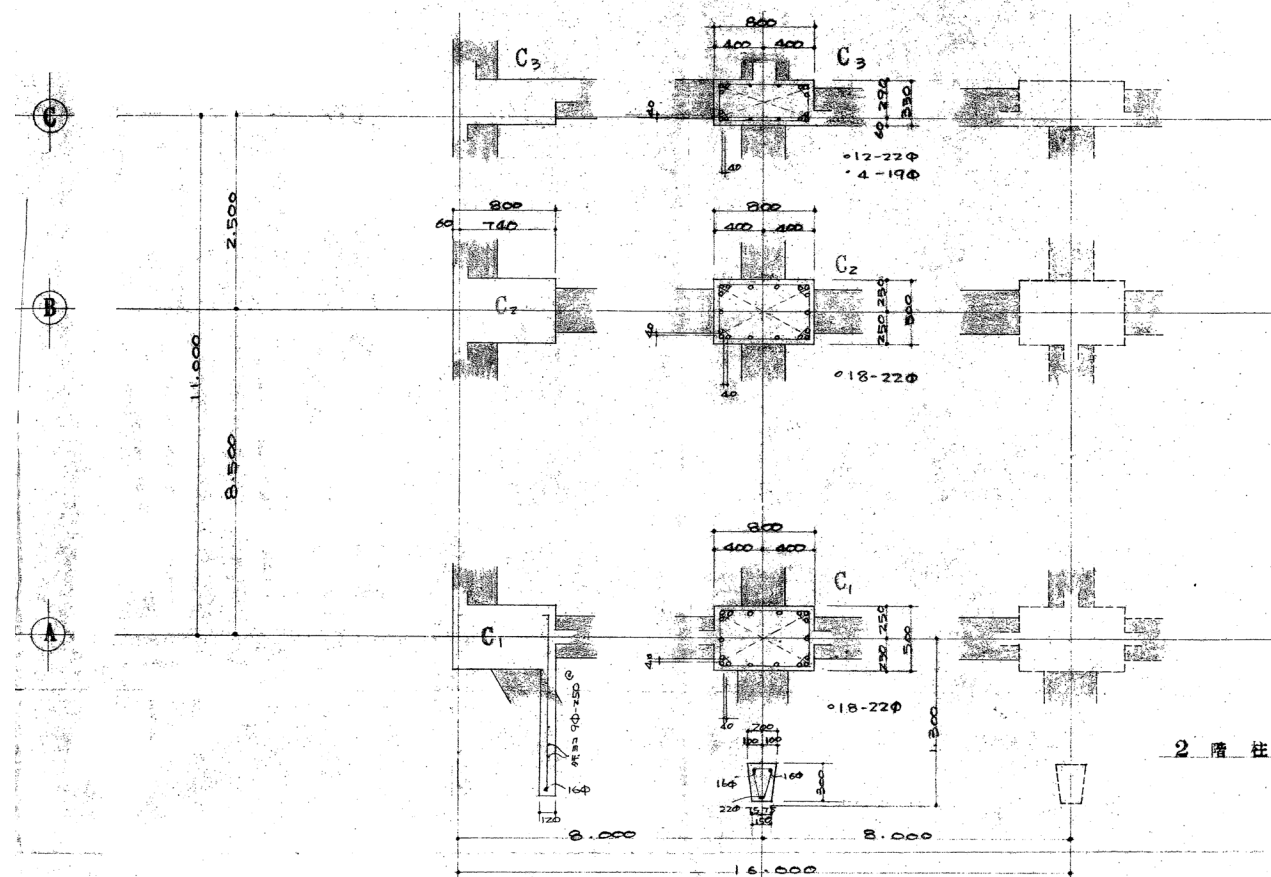
工事名称
 大久保小学校屋内運動場改築他工事 (建築工事)
 【大久保小学校校舎解体工事】

DRAWING TITLE
 ①-4棟 基礎リスト・スラブリスト

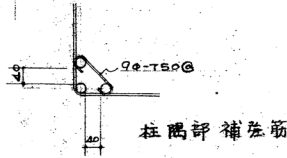
DATE
 '22-04-

DRAWING NO.
 KC-07

SCALE
 A1: 1: 30
 A3: 1: 60



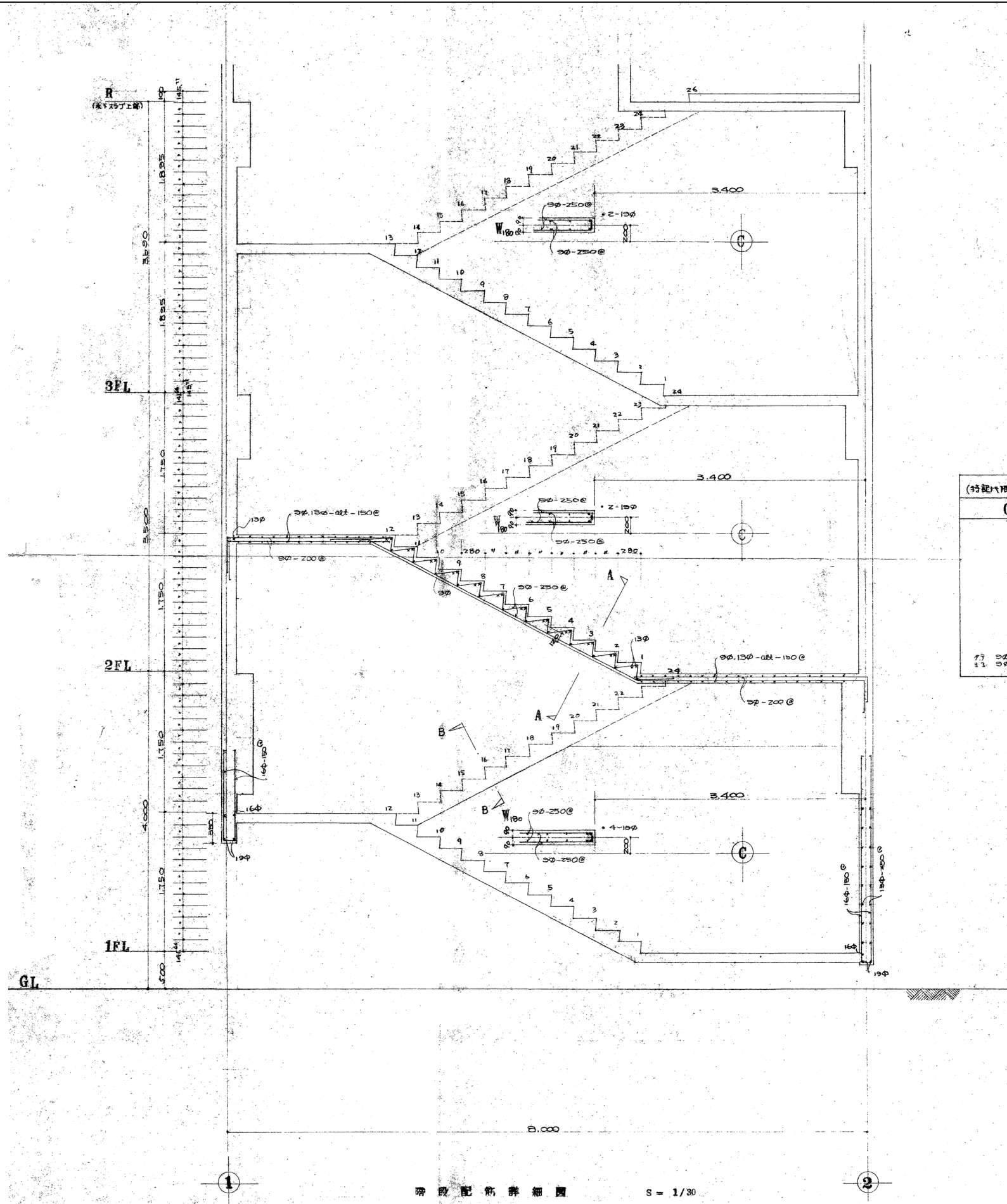
R階柱リスト S=1/30



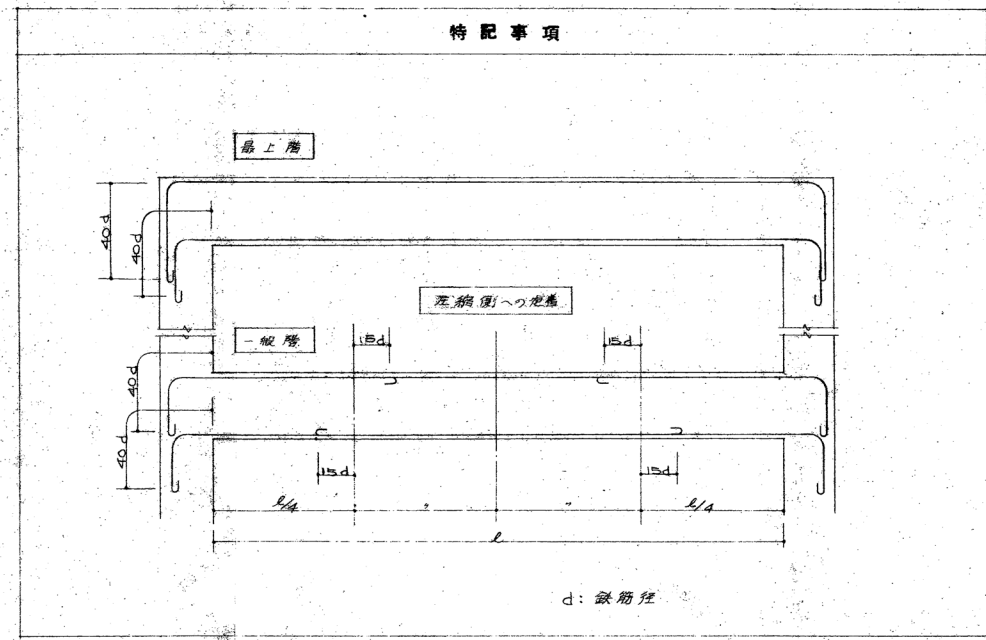
註 フーヅ 9φ-250φ (但i梁の上下4
9φ-125φ)
7117-7 9φ-750φ

※通り志記号1~は、X1~に、A~は、
Y2~に読み替える。
※図示のものは、全てとりこわし、撤去とする。

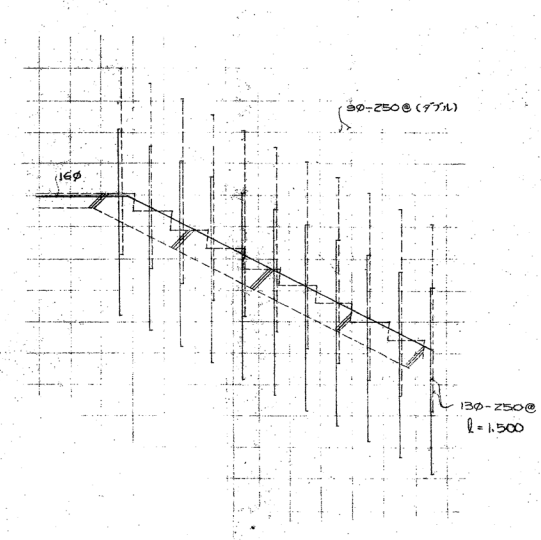
株式会社 教育施設研究所 <small>ARCHITECT & OFFICE BRANCH: APPR. BY CHKD BY 東京都中央区日本橋本町3丁目4番7号 株式会社 教育施設研究所 一級建築士事務所 東京都知事登録第4834号</small>	工事名称 大久保小学校屋内運動場改築他工事 (建築工事) 【大久保小学校校舎解体工事】	DATE '22.04.
	DRAWN BY ①-4棟 柱リスト	SCALE A1: 1: 30 A3: 1: 60



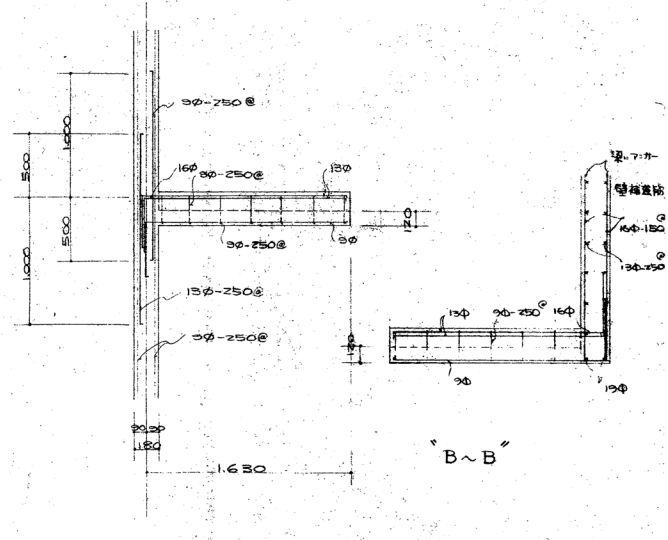
階段配筋詳細図 S = 1/30



(付記1階下階+3F) 壁リスト S = 1/30				開口補強	
C.B	W180	W150	W120	開口補強	
7F φ250-400@ 11 φ250-600@	7F φ250-250@ 77L 11 φ250-250@	7F φ250-200@ 217L 11 φ250-200@	7F φ250-250@ 217L 11 φ250-250@	注) W18, W15に207の開口補強 を示す。	

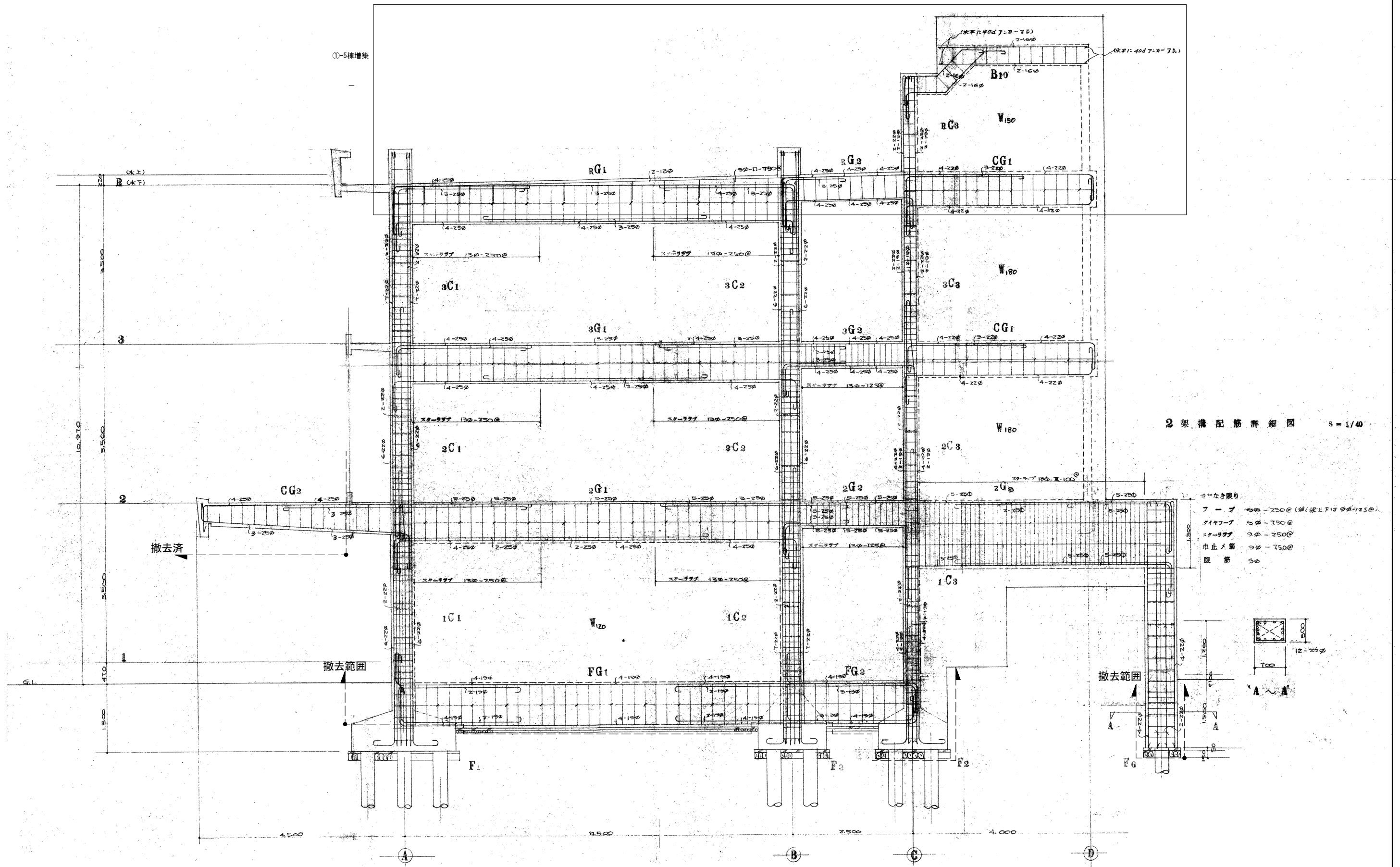


階段受壁補強



A~A 断面 S = 1/30

※通り芯記号1・2は、X1・X2に読み替える。
 ※図示のものは、全てとりこわし、撤去とする。

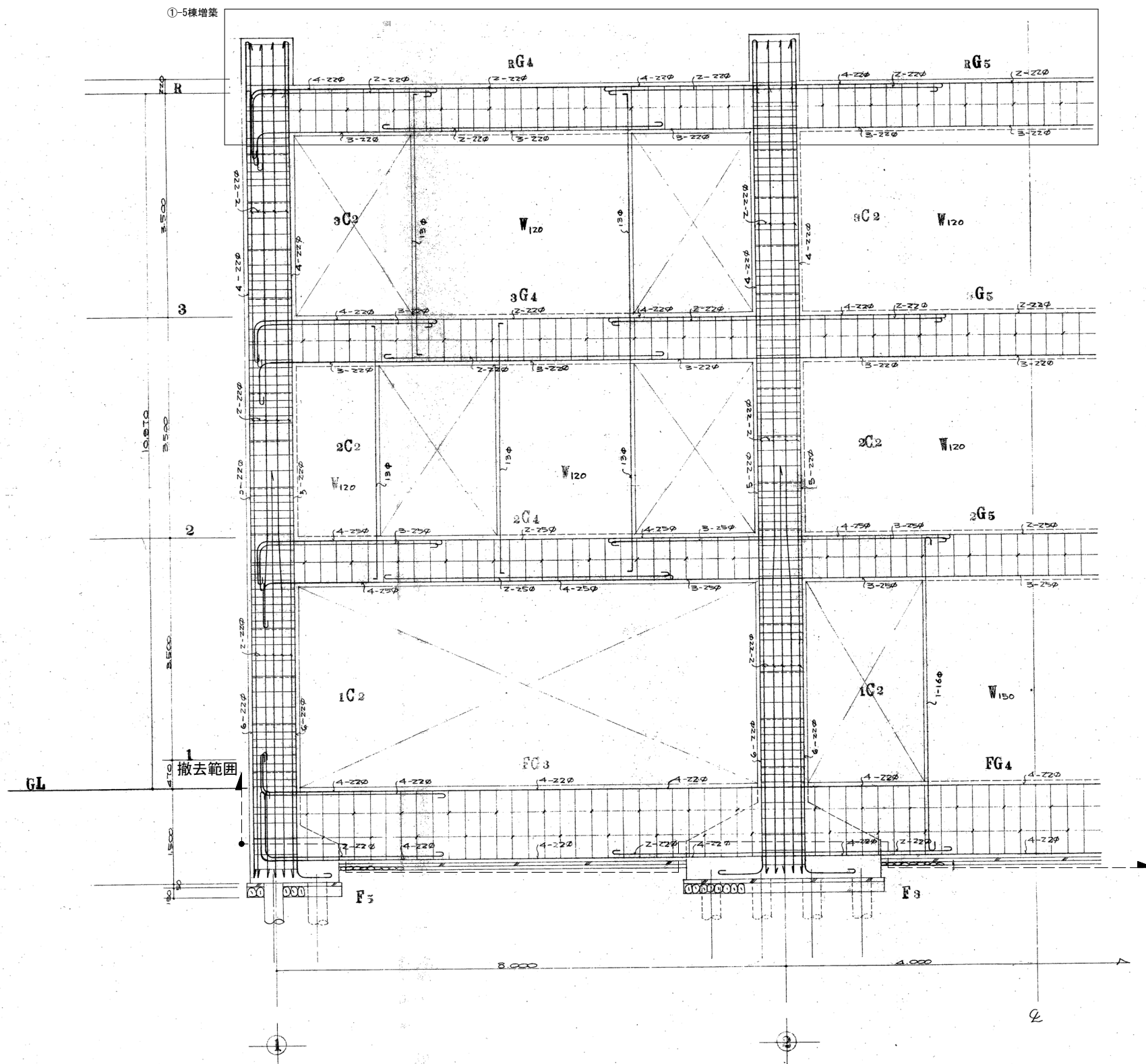


2 架 構 配 筋 詳 細 図 S = 1/40

- ※特記なき限り
- フープ 4φ - 250@ (縦(壁)上 12φ - 125@)
 - グリッド 5φ - 750@
 - スターグラフ 3φ - 250@
 - 巾止メ筋 3φ - 750@
 - 腹筋 5φ

※通り芯記号A~は、Y2~に読み替える。
 ※特記なき限り図示のものは、全てとりこわし、撤去とする。

株式会社 教育施設研究所		工事名称 大久保小学校屋内運動場改築他工事 (建築工事) 【大久保小学校校舎解体工事】	DATE '22-04-
ARCHITECT & OFFICE BRANCH: APPR. BY: CHKD. BY 東京都中央区日本橋本町3丁目4番7号 株式会社 教育施設研究所 一級建築士事務所 東京都知事登録第4834号		DRAWING TITLE ①-4棟 架構配筋詳細図 (1)	SCALE A1: 1: 40 A3: 1: 80
		DRAWING NO. KC-11	



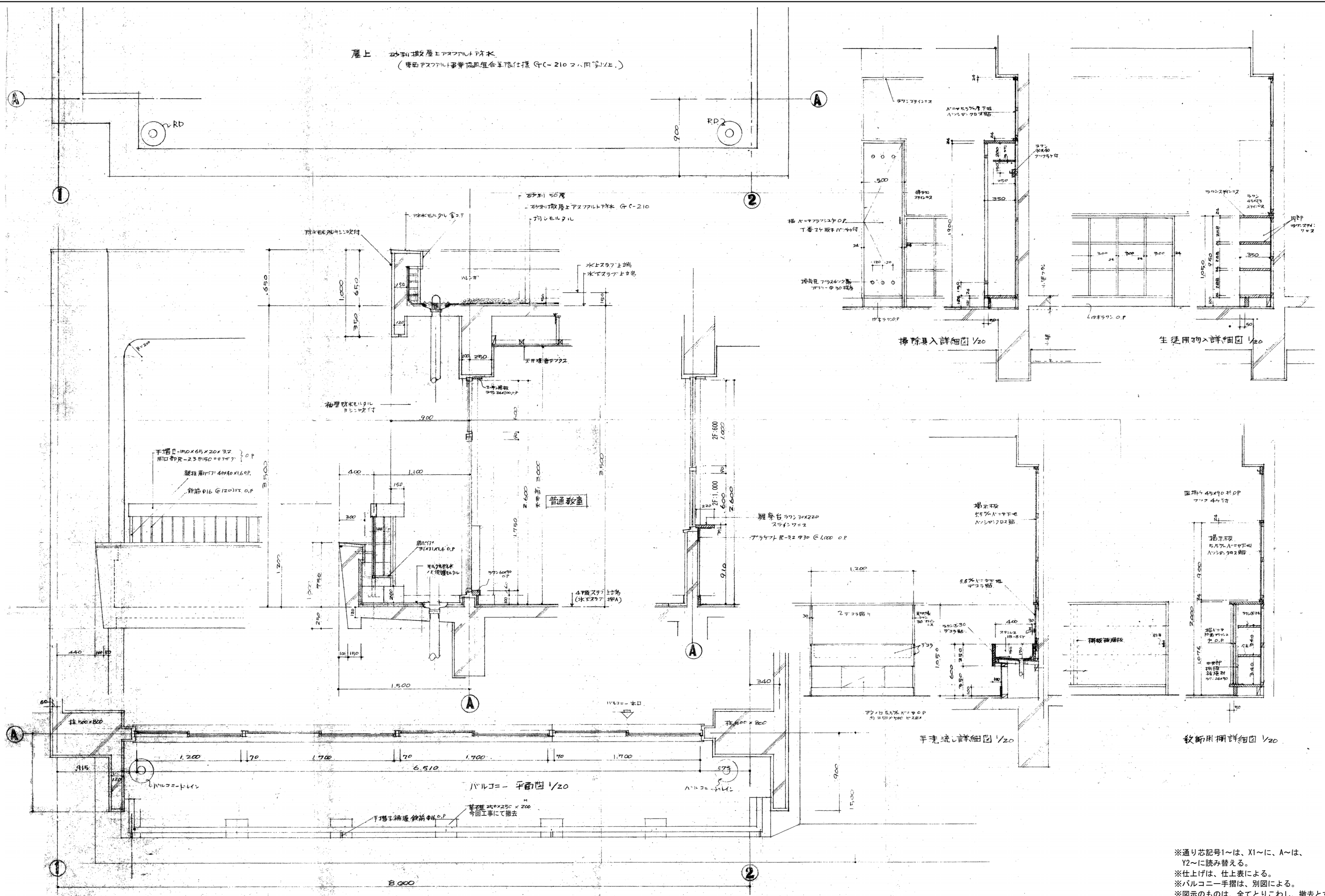
- 註) 特記なき限り
- フープ ②φ-250@ (斜上又は斜下φ-125@)
 - ダイヤフラム ②φ-750@
 - スターフラム ②φ-250@
 - 巾止り筋 ②φ-750@
 - 裏筋 ②φ

B 架構配筋詳細図 S=1/40

※通り志記号1~10は、X3~X9に、
A~は、Y1~に読み替える。
※特記なき限り図示のものは、全てとりこわし、撤去とする。

株式会社 教育施設研究所 <small>ARCHITECT & OFFICE BRANCH: APPR. BY: CHKD. BY: 東京都中央区日本橋本町3丁目4番7号 株式会社 教育施設研究所 一級建築士事務所 東京都知事登録第4834号</small>		工事名称 大久保小学校屋内運動場改築他工事 (建築工事) 【大久保小学校校舎解体工事】	DATE '22.04.
		DRAWN BY ①-4棟 架構配筋詳細図 (2)	SCALE A1: 1: 40 A3: 1: 80

屋上 砂利散屋上アスファルト防水
(単面アスファルト葺き協同組合仕様仕様 G-C-210 フハ同字以上)



※通り芯記号1~は、X1~に、A~は、Y2~に読み替える。
※仕上げは、仕上表による。
※バルコニー手摺は、別図による。
※図示のものは、全てとりこわし、撤去とする。

株式会社 教育施設研究所

ARCHITECT & OFFICE BRANCH: APPR. BY CHKD BY
東京都中央区日本橋本町3丁目4番7号
株式会社 教育施設研究所
一級建築士事務所 東京都知事登録第4834号

工事名称 大久保小学校屋内運動場改築他工事 (建築工事) 【大久保小学校校舎解体工事】	DATE '22.04.
DRAWING TITLE ①-5棟 矩計図	DRAWING NO. KD-01
SCALE A1: 1: 20 A3: 1: 40	