

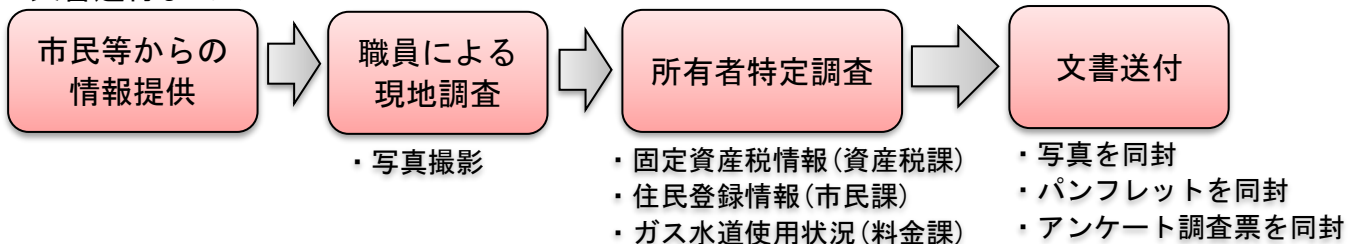
習志野市空家等対策計画に基づく取り組み状況について

(平成30年2月7日現在)

○平成29年3月に策定した「習志野市空家等対策計画」に基づき、次の取り組みを行った。

内 容	日 付 (平成29年度)	計画内 該当ページ
改善依頼文書の送付 (平成29年度実績:68件)	随時	P40(2)
市ホームページを活用した広報 (計画策定について)	3月31日	P40(1)
広報習志野5月15日号へ掲載 (計画策定について)	5月15日	P40(1)
特定空家等判定委員会の設置・開催 (平成29年度実績:3回)	設置 6月8日	P44(3)
	開催 7月20日 11月15日 (H30)1月24日	
広報習志野6月15日号へ掲載 (適正管理のお願い)	6月15日	P40(1)
パンフレットの作成・設置 (公共施設へ設置)	7月6日	P40(1)
特定空家等判定マニュアルの策定	8月28日	P44(2)
空き家の実態・意向に関するアンケート調査	8月31日	P43(1)
立入調査の実施 (平成29年度実績:5戸)	10月31日 11月1日 (H30)1月15日 1月17日	P44(1)
空家等対策協議会の開催 (平成29年度実績:3回)	7月31日 12月20日 (H30)2月7日	P44(4)

▶◆文書送付までのフロー



平成29年度 地区別申出件数等

(平成30年2月7日現在)

(単位：件)

地 区	申出件数(物件数)		申出内容及び内訳				
			樹木	家屋破損	害虫	その他	
谷 津	18 (6)		6	1	5	4	ヘビ・猫・ネズミ
谷津町	0 (0)		0	0	0	0	
津田沼	2 (1)		0	0	0	1	窓の開放
袖ヶ浦	5 (4)		3	0	1	2	ネズミ・蜂の巣
鷺 沼	13 (10)		6	2	4	5	未施錠・猫など
鷺沼台	5 (4)		4	0	2	1	ゴミ
藤 崎	12 (8)		8	1	1	1	ヘビ
大久保	6 (5)		5	1	1	0	
本大久保	10 (6)		6	2	1	2	塀の傾斜
泉 町	0 (0)		0	0	0	0	
花 咲	19 (9)		8	2	2	0	
屋 敷	1 (1)		1	1	0	0	
新 栄	10 (4)		4	1	1	1	蜂の巣
実 籾	13 (8)		4	1	3	2	猫
東習志野	16 (9)		7	3	5	4	ハクビシン アンテナ落下など
香 澄	3 (1)		1	0	0	2	塀の傾斜
芝 園	0 (0)		0	0	0	0	
秋 津	1 (1)		1	0	0	0	
茜 浜	0 (0)		0	0	0	0	
奏の杜	0 (0)		0	0	0	0	
合 計	134 (77)		64 (83%)	15 (19%)	26 (34%)	25 (32%)	
	参 考	(H28) 109(68) (H27) 63(49)					

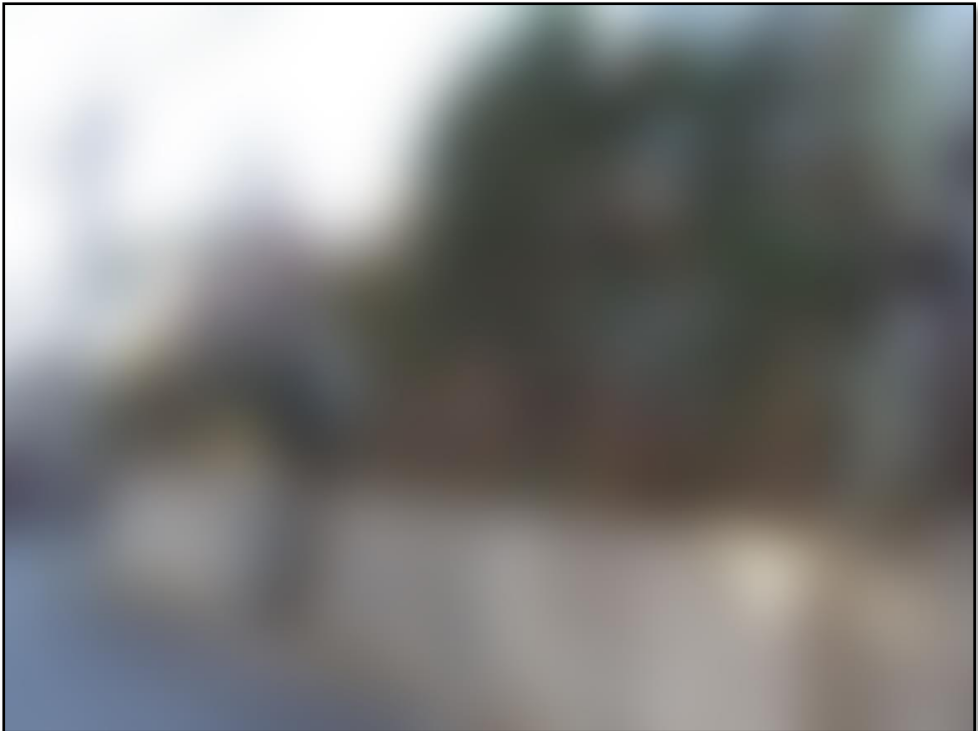
改善依頼前と後の比較

個人情報により、一部加工しております。

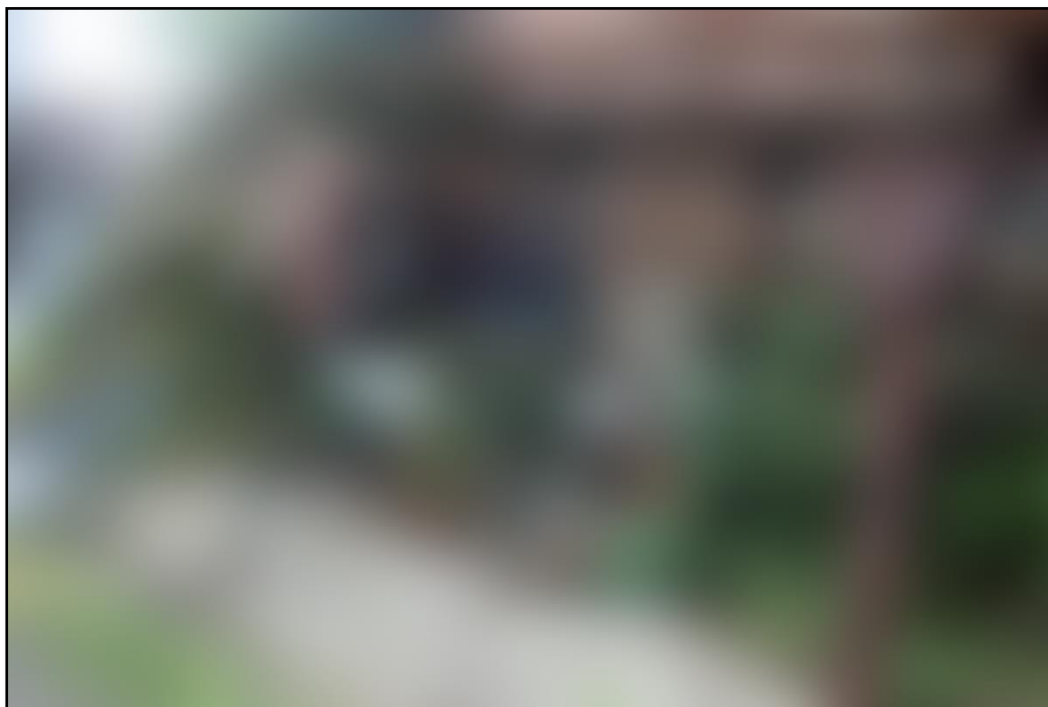
□樹 木
<改善前>



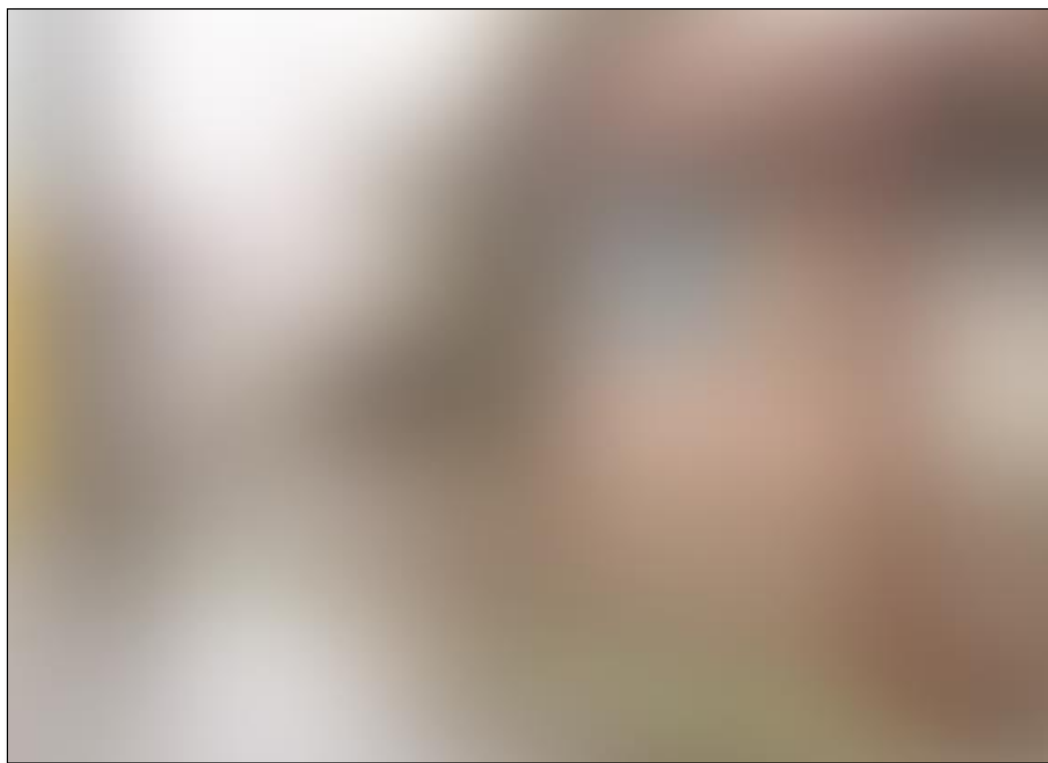
<改善後>



□家屋破損
<改善前>



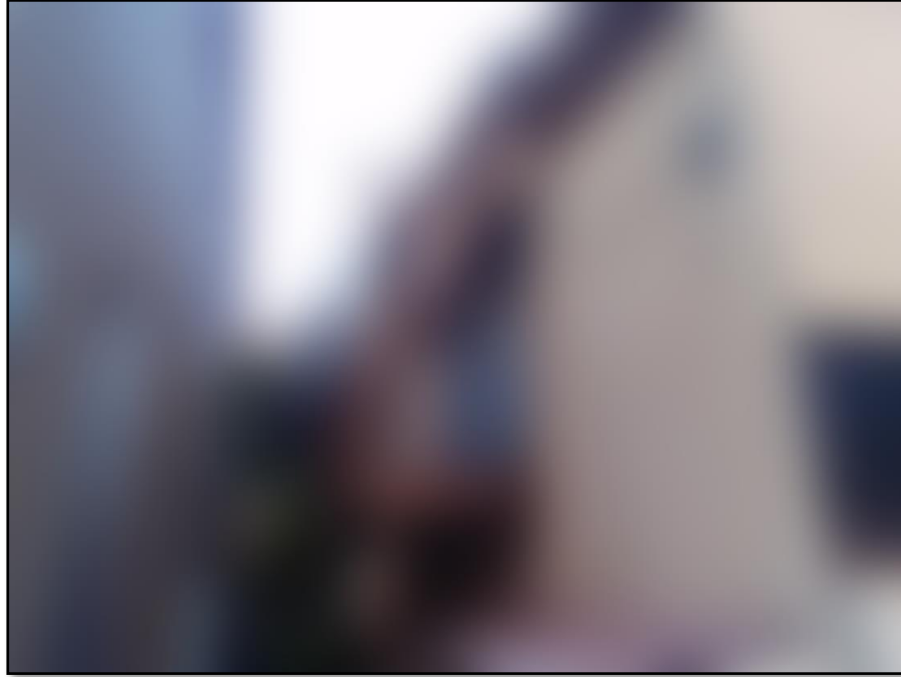
<改善後>



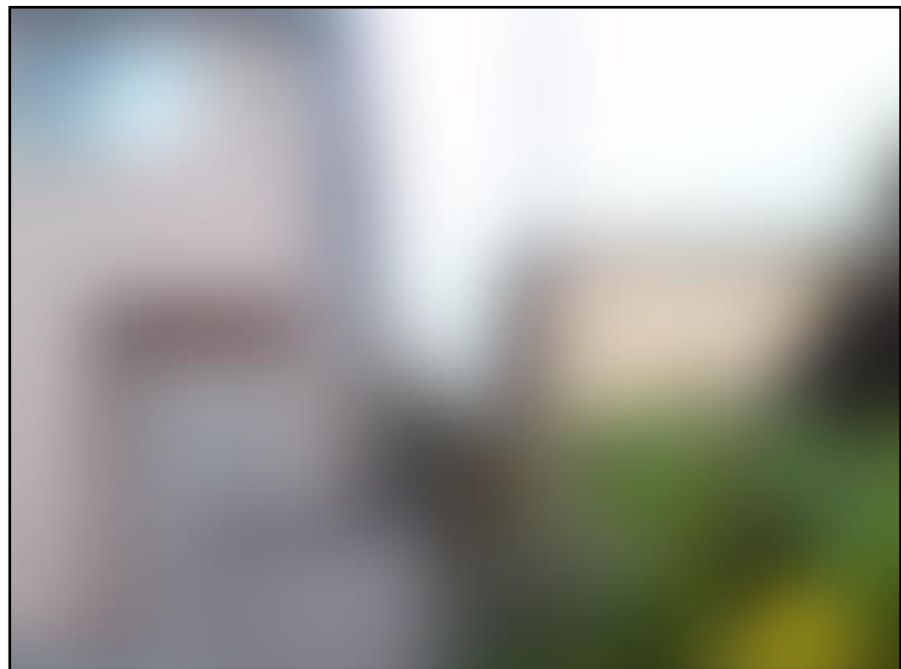
消防本部との連携による対応事案

個人情報により、一部加工しております。

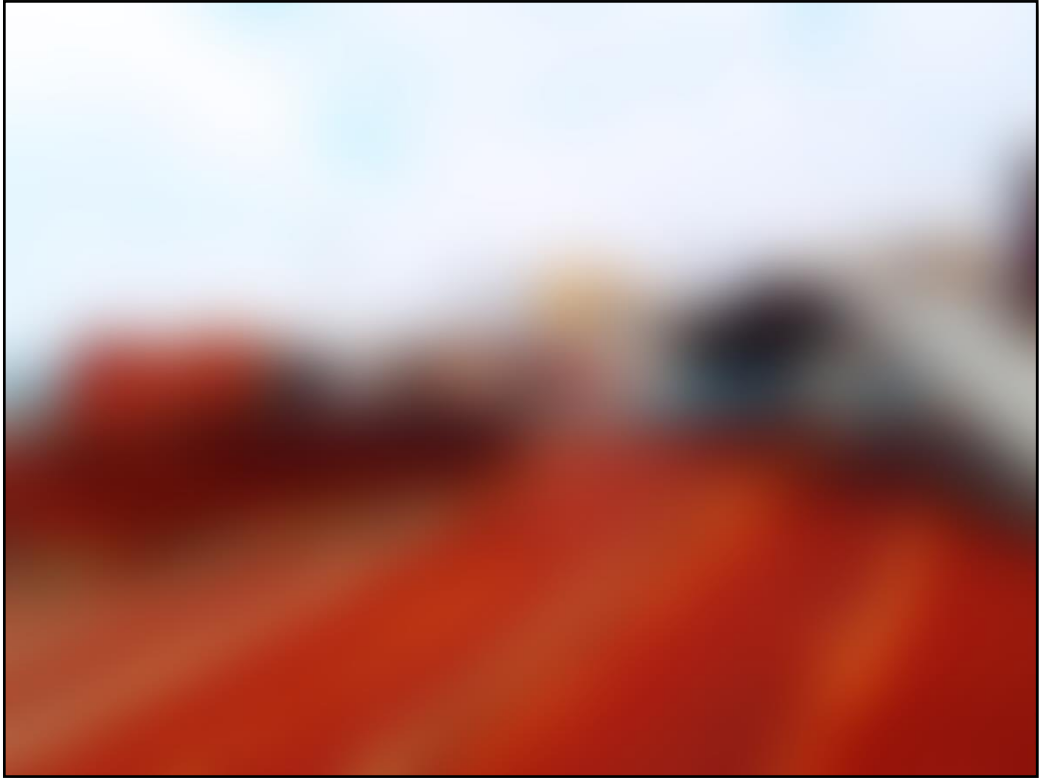
- 台風による屋根の飛散
＜対応前＞



- ＜対応後＞



<対応前>



<対応後>

