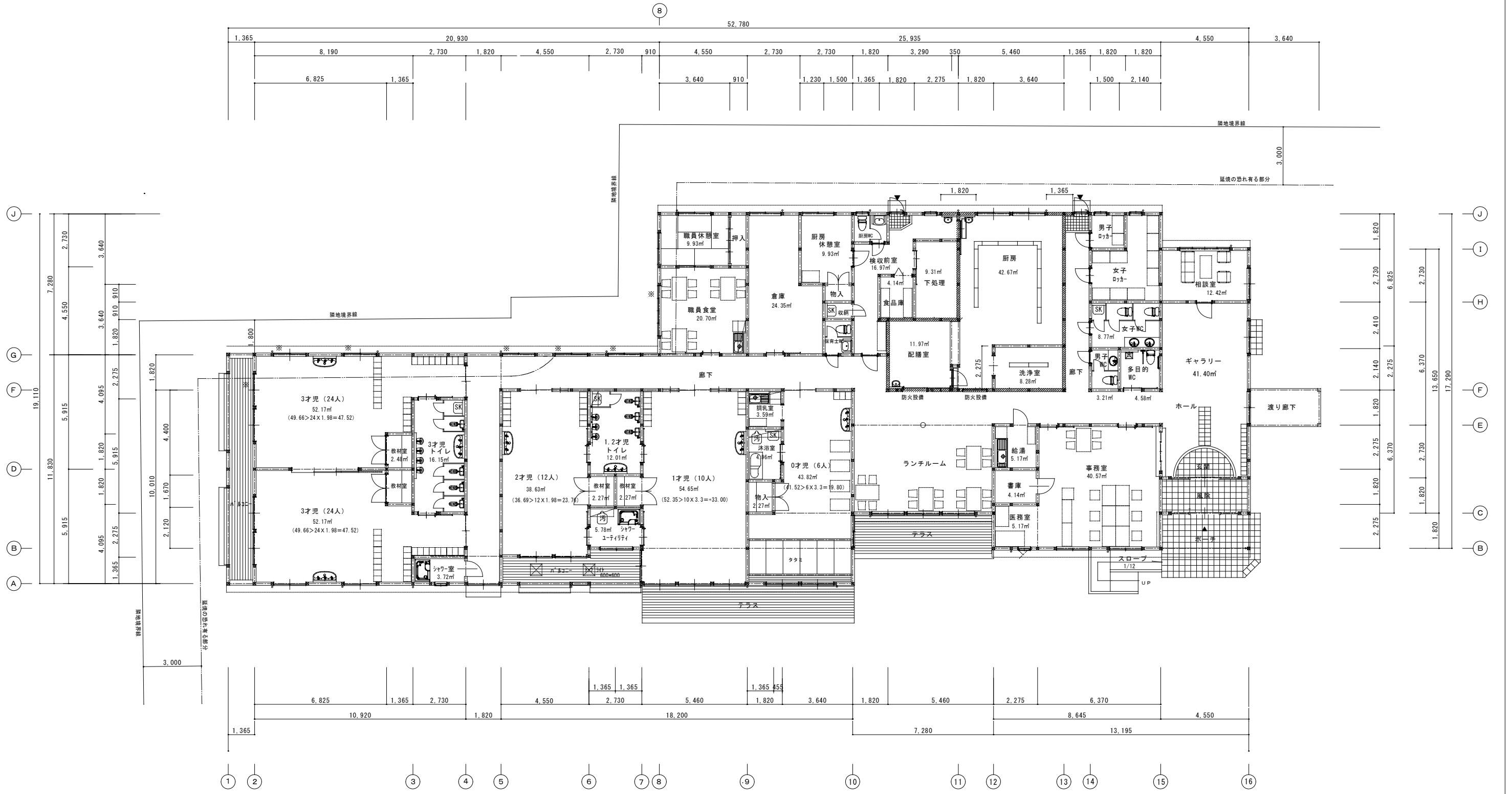
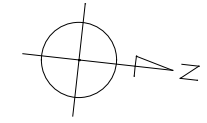


凡例	
○才児 (○人)	児童定員
(○○㎡)	必要面積 (有効)
○○㎡	計画面積 (有効)



※延焼の恐れ有る部分の外部建具は全て防火設備 (網入りガラス 6.8mm) とする

//// - 厨房廻り、防火区画

(有) 巧建一級建築士事務所 KOHKEN ARCHITECT OFFICE 千葉県知事登録第1-1210-971	一級建築士登録第71718号 石渡昌夫	特記事項	承認	工事名称	日付	設計	図番
				内容			
				(仮称) 実花こども園増築工事			A-09
				平面図	1/100		設計番号