

# 小規模保育事業所の設置認可について

平成27年4月に施行された子ども・子育て支援新制度において、小規模保育事業をはじめとする地域型保育事業は、新たに市町村の認可事業となりました。児童福祉法第34条の15第4項において、地域型保育事業を認可しようとするときは、あらかじめ児童福祉審議会の意見を聴くように定められております。

今回、申請のありました小規模保育事業所を認可するにあたり、家庭的保育事業等の設備及び運営に関する基準と照らし合わせ、適合する見込みであることから、習志野市福祉問題審議会において、協議いただき御意見を伺うものです。

《児童福祉法(抄)(昭和22年法律第164号)》

第三十四条の十五 市町村は、家庭的保育事業等を行うことができる。

② 国、都道府県及び市町村以外の者は、厚生労働省令の定めるところにより、市町村長の認可を得て、家庭的保育事業等を行うことができる。

④ 市町村長は、第二項の認可をしようとするときは、あらかじめ、市町村児童福祉審議会を設置している場合にあつてはその意見を、その他の場合にあつては児童の保護者その他児童福祉に係る当事者の意見を聴かなければならない。

※ 家庭的保育事業等…地域型保育事業のこと。

## 1. 認可外保育施設の小規模保育事業所認可移行について

子ども・子育て支援新制度では、認可外保育施設の質の向上を図るため、認可化を推進しており、本市においても現在までに5施設が認可化移行し、小規模保育事業所を運営しております。このたび、認可外保育施設を運営している下記法人から、令和2年4月1日より、小規模保育事業所への移行希望がありました。

### (1) ポピンズナーサリースクールイオンモール津田沼

#### ① 設置運営事業者

事業主体	株式会社ポピンズ
事業・施設住所	東京都渋谷区広尾五丁目6番6号広尾プラザ5階

## ②設置予定場所

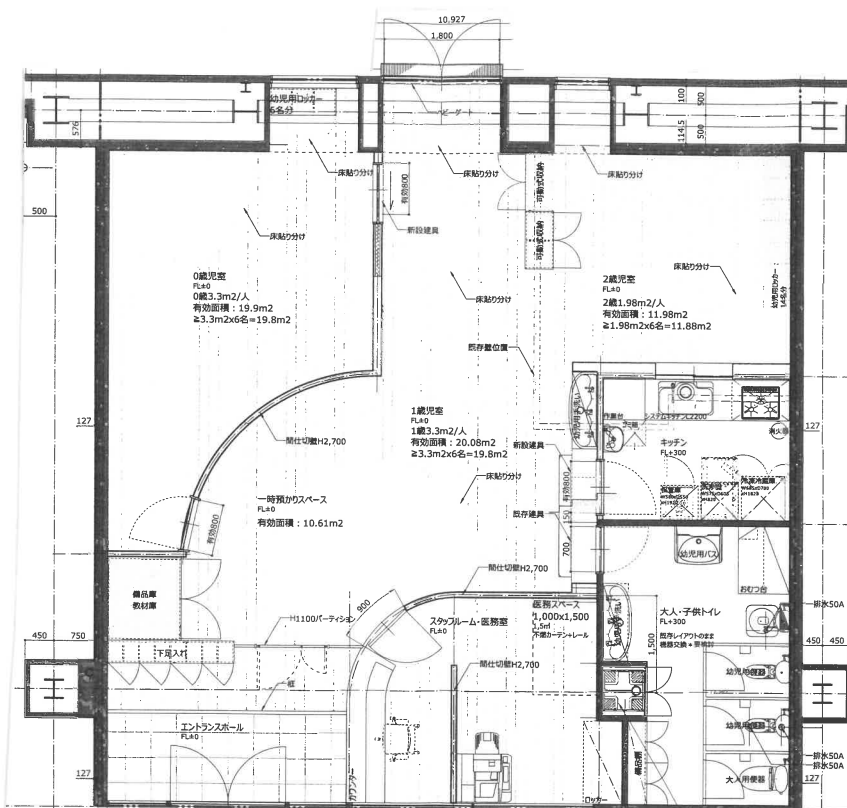
習志野市津田沼一丁目23番1号イオンモール津田沼3階



- ・屋外遊技場(さくら公園)までの距離 約100m
- ・子どもの歩行速度で徒歩約3分

## ③ 施設概要等

### ● 平面図



施設名称(仮称)	ポピンズナーサリースクールイオンモール津田沼
事業開始予定日	令和2年4月1日
事業の種類	小規模保育事業A型
中学校区	第五中学校区
所在地	習志野市津田沼一丁目23番1号イオンモール津田沼3階
定員	18人(内訳)0歳児:6人 1歳児:6人 2歳児:6人
設備 (平面図参照)	事業対象延床面積 123.80㎡
	(1)保育室等 保育室 51.96㎡(必要面積:51.48㎡)
	(2)屋外遊戯場 さくら公園(施設からの距離約100m)
	(3)その他設備 調理室、事務室、医務室、沐浴設備、便所等
職員	施設長 保育士:11名 調理:1名 嘱託医:2名(内科医及び歯科医)
開所曜日	月曜日から土曜日(祝日、年末年始除く)
開所時間	7時30分から19時30分まで
給食	自園調理
3歳児進級先(連携施設)	ブレーメン津田沼保育園
保育方針	一人ひとりの才能と個性を伸ばし人間性豊かで創造性に富む人間を育成します。 1.「寛容な人間」 2.「聡明で愛情深い人間」 3.「先頭に立つ勇気と独立心旺盛な人間」 4.「グローバル社会で活躍できる人間」

## 2. 公募による小規模保育事業所の設置

本市にて、令和2年4月開園の2施設の小規模保育事業所設置運営事業者を公募したところ、複数の事業者から応募があり、「習志野市小規模保育事業所設置運営事業者公募選考委員会」にて選考した結果、下記のとおり決定いたしました。

### (1)みらいつむぎ谷津保育園

#### ①設置予定事業者

事業主体	一般社団法人 絲
事業・施設住所	千葉県千葉市花見川区花園1-19-11 田村ビル 201号

②設置予定場所

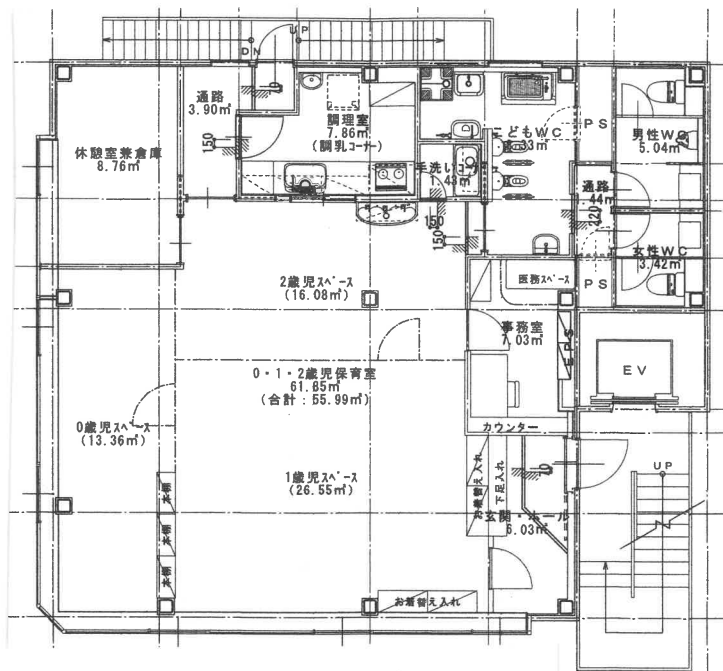
習志野市谷津 5-4-8 ラムサル谷津積産ビル 2F



- ・屋外遊技場(向山1号公園)までの距離 約250m
- ・子どもの歩行速度で徒歩約8分

③施設概要等

●平面図



施設名称(仮称)	みらいつむぎ谷津保育園
事業開始予定日	令和2年4月1日
事業の種類	小規模保育事業A型
中学校区	第一中学校区
所在地	習志野市谷津 5-4-8 ラムサル谷津積産ビル 2F
定員	19人(内訳)0歳児:3人 1歳児:8人 2歳児:8人
設備 (平面図参照)	事業対象延床面積 117.75 m <sup>2</sup>
	(1)保育室等 保育室 55.99 m <sup>2</sup> (必要面積:52.14 m <sup>2</sup> )
	(2)屋外遊戯場 向山1号公園(施設からの距離約250m)
	(3)その他設備 調理室、事務室(医務スペース含)、沐浴設備、便所等
職員	施設長 保育士:7名 調理:2名 嘱託医:2名(内科医及び歯科医)
開所曜日	月曜日から土曜日(祝日、年末年始除く)
開所時間	7時から19時まで
給食	自園調理
3歳児進級先(連携施設)	谷津みのり保育園、そらまめ保育園かなでの杜
保育方針等	<p>【保育理念】</p> <ul style="list-style-type: none"> <li>・にんげん力の向上</li> </ul> <p>非認知能力(探求心や思考力、表現力などに加えて、感情や行動のコントロール、粘り強さなど)を高めることで、意欲や関心をもって粘り強く取り組むことができ、自然と深く考え創意工夫ができるようにすなわちにんげん力を得ることができるよう当園では心がけていきます。</p> <p>【保育方針】</p> <ul style="list-style-type: none"> <li>・自己肯定感を育むことを大切にします</li> <li>・「自分でする!」「やってみたい!」この意欲を大切にします。</li> <li>・「楽しくてたまらない!」この気持ちを大切にします。</li> <li>・遊び中は邪魔をしない。この集中力を大切にします。</li> <li>・「できた!」この達成感を大切にします。</li> <li>・子どもの秩序感を大切にします。</li> <li>・しっかりと見守り、その子に合った遊び(発達)を提供します。</li> <li>・子どもの行動には全て意味があると捉えます。</li> <li>・保育者は「教える人」ではなく、「援助する人」と考えます。</li> </ul>

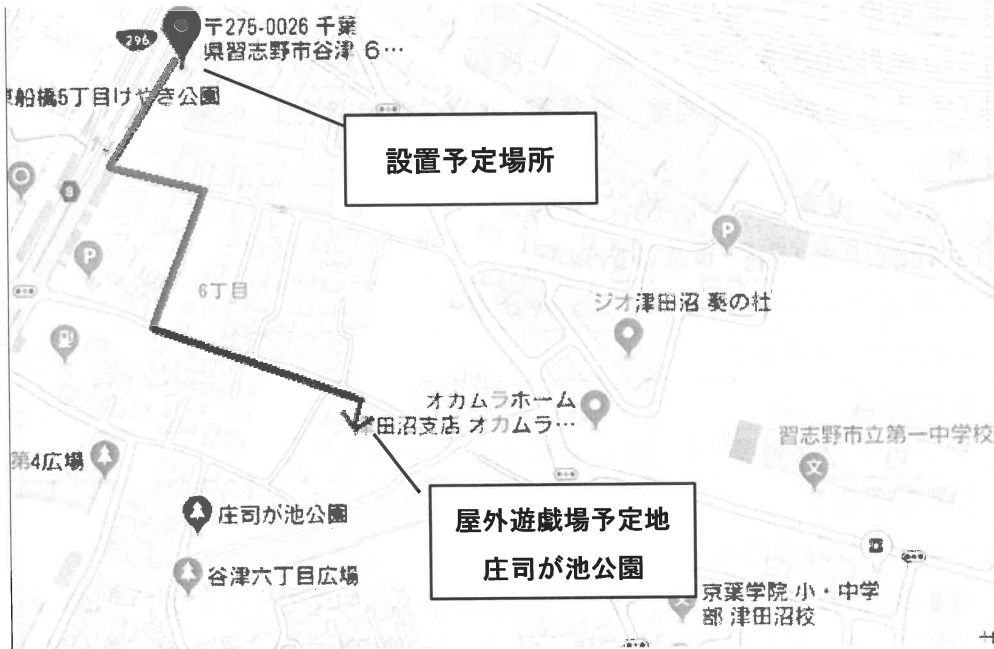
(2)ひまわり保育園 Sola

①設置予定事業者

事業主体	ラビットポケット株式会社
事業・施設住所	千葉県習志野市大久保 1-20-19 エスタシオ 1F

②設置予定場所

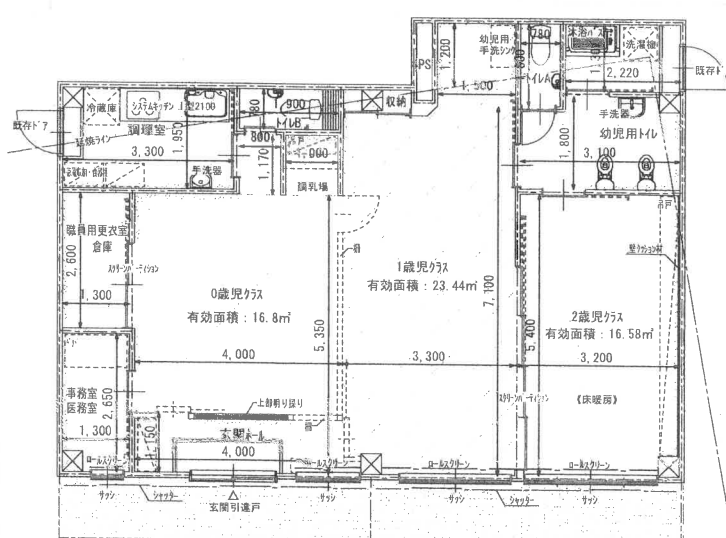
習志野市谷津 6-16-19 スマートプラン津田沼ツインビル B 棟



- ・屋外遊技場(庄司が池公園)までの距離 約 400m
- ・子どもの歩行速度で徒歩約 10 分

③施設概要等

●平面図



施設名称(仮称)	ひまわり保育園 Sola
事業開始予定日	令和2年4月1日
事業の種類	小規模保育事業A型
中学校区	第一中学校区
所在地	習志野市谷津 6-16-19 スマートプラン津田沼ツインビル B 棟
定員	19人(内訳)0歳児:5人 1歳児:7人 2歳児:7人
設備 (平面図参照)	事業対象延床面積 96.76㎡
	(1)保育室等 保育室 58.475㎡(必要面積:53.46㎡)
	(2)屋外遊戯場 庄司が池公園(施設からの距離約400m)
	(3)その他設備 調理室、事務室(医務スペース含)、沐浴設備、便所等
職員	施設長 保育士:12名 調理:1名 嘱託医:2名(内科医及び歯科医)
開所曜日	月曜日から土曜日(祝日、年末年始除く)
開所時間	7時から19時まで
給食	自園調理
3歳児進級先(連携施設)	そらまめ保育園かなでの杜
保育方針等	<p>【保育理念】</p> <ul style="list-style-type: none"> <li>・子どもたちの一生をささえる《元気な根っこ》を育てよう!</li> </ul> <p>【保育方針】</p> <ul style="list-style-type: none"> <li>・愛情をもって一人ひとりに寄り添い、個性を大切にする保育</li> </ul> <p>【保育目標】</p> <ul style="list-style-type: none"> <li>・元気な心と身体をつくる</li> <li>・遊びを通して、挑戦力・創造力を養う</li> <li>・「ありがとう」と言える、感謝の心を大切にする</li> <li>・保育者との関わりを十分楽しむ</li> <li>・一人ひとりの生活リズムを整え、基本的な生活習慣を養う</li> <li>・保育者との信頼関係を深め、他児に対する関心を持つ</li> <li>・探索活動を十分保障し興味や好奇心を育てる</li> <li>・保育者に見守られて甘えたり、自己主張をしたり自分の気持ちを安心して現す</li> </ul>

