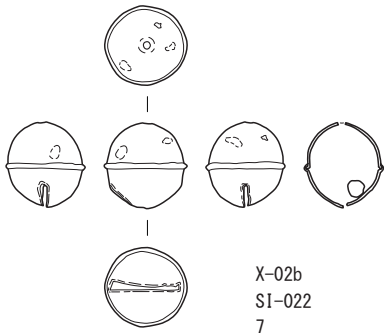


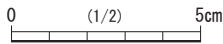
# 金属製品

## 鈴

1

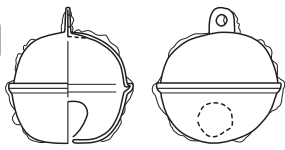


X-02b  
SI-022  
7

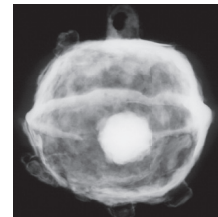
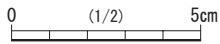


No.	種別	製品名	高 (cm)	径 (cm)	鈴口 (cm)	鈕 (cm)	質量 (g)	遺構の時期	備考
X-02b SI-022 7	銅製品	鈴	<2.2>	長径 2.2 短径 2.1	高 0.6 最大幅 0.2 最小幅 0.1	-	3.7	8世紀後半	青銅製 鉄製の丸残存 径4mm 頂部穿孔 (径1.5mm) 鈕を欠く

2



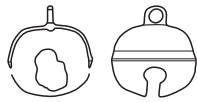
X-22c  
SI-0527  
42



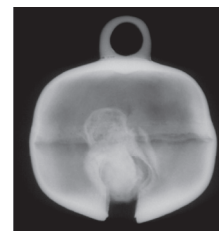
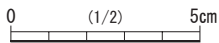
×線写真

No.	種別	製品名	高 (cm)	径 (cm)	鈴口 (cm)	鈕 (cm)	質量 (g)	遺構の時期	備考
X-22c SI-0527 42	鉄製品	鈴	総高 3.6 本体 2.9	3.4	高 1.1 最大幅 1.0 最小幅 0.2	鈕高 0.7 鈕幅 0.7	26.0	9世紀前半	半球を合わせて成型 鉄製の丸残存 径9mm

3



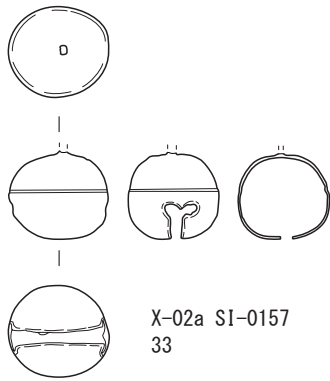
X-22c  
SI-0527  
43



×線写真

No.	種別	製品名	高 (cm)	径 (cm)	鈴口 (cm)	鈕 (cm)	質量 (g)	遺構の時期	備考
X-22c SI-0527 43	銅製品	鈴	総高 2.4 本体 1.9	2.2	高 0.8 最大幅 0.6 最小幅 0.3	鈕高 0.5 鈕幅 0.6	9.0	9世紀前半	金銅製 上下の半球を繋着か 鉄製の丸残存 12×8mm

4

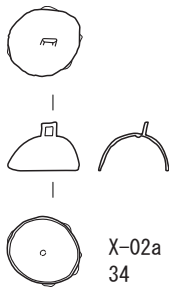
X-02a SI-0157  
33

X-02a SI-0157 33

0 (1/2) 5cm

No.	種別	製品名	高 (cm)	径 (cm)	鈴口 (cm)	鈕 (cm)	質量 (g)	遺構の時期	備考
X-02a SI-0157 33	銅製品	鈴	<2.3>	長径 2.6 短径 2.4	高 1.0 最大幅 0.9 最小幅 0.3	-	<9.0>	9世紀後半	金銅製 ほぼ全面に金の塗布と魚々子文 鈕を欠く

5

X-02a SI-00157  
34

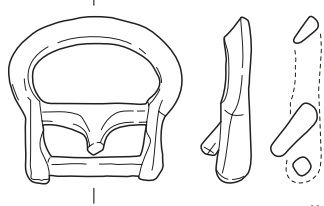
X-02a SI-0157 34

0 (1/2) 5cm

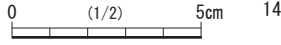
No.	種別	製品名	高 (cm)	径 (cm)	鈴口 (cm)	鈕 (cm)	質量 (g)	遺構の時期	備考
X-02a SI-0157 34	銅製品	鈴	<1.3>	長径 1.9 短径 1.8	-	鈕高 0.4 鈕幅 0.4	<1.2>	9世紀後半	青銅製 上半部のみ 頂部に鈕あり

# 帯金具

6

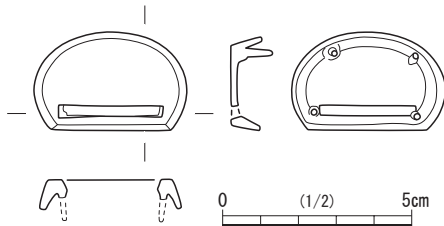


X-01 SI-367

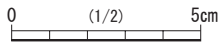


No.	種別	製品名	長さ (cm)	幅 (cm)	厚 (cm)	質量 (g)	遺構の時期	備考
X-01 SI-367 14	銅製品	銜具 銜具	全長 4.4 刺金長 <1.6>	4.1	1.0	<37.5>	8世紀前半	青銅製 刺金(さすが)の先端を欠く

7

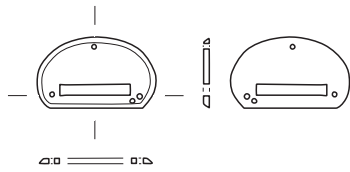


X-22c  
SI-0012  
5

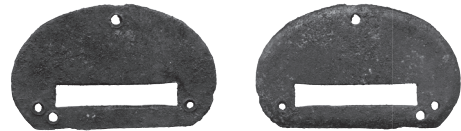
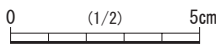


No.	種別	製品名	長さ (cm)	幅 (cm)	厚 (cm)	質量 (g)	遺構の時期	備考
X-22c SI-0012 5	銅製品	銜具 丸軛	4.0	2.6	0.8	19.0	9世紀前半	青銅製 裏金は欠損 小突起4箇所 長方形の孔 2.7 × 0.3cm

8

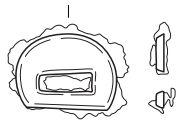


X-22c  
SI-0516  
3

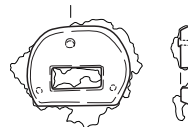
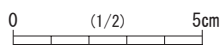


No.	種別	製品名	長さ (cm)	幅 (cm)	厚 (cm)	質量 (g)	遺構の時期	備考
X-22c SI-0516 3	銅製品	銜具 丸軛	3.2	1.9	0.1	4.0	8世紀後半	青銅製 丸軛裏金 小孔4箇所 長方形の孔 1.8 × 0.3cm

9



X-02a SI-0734  
4

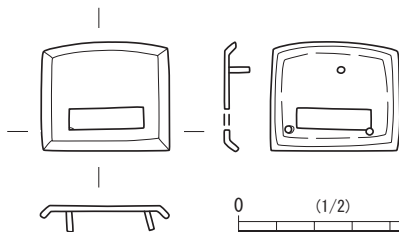


X-02a SI-0734  
5

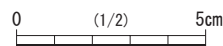


No.	種別	製品名	長さ (cm)	幅 (cm)	厚 (cm)	質量 (g)	遺構の時期	備考
X-02a SI-0734 4	鉄製品	銜具 丸軛	2.7	2.0	0.2	<6.5>	8世紀後半	長方形の孔 1.4 × 0.5cm
X-02a SI-0734 5	鉄製品	銜具 丸軛	2.7	2.1	0.3	<5.9>	8世紀後半	銲あり 長方形の孔 1.4 × 0.6cm

11



X-22c  
SI-0036  
23

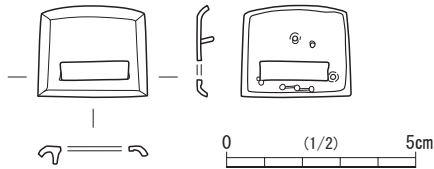


X-22c SI-0036

23

No.	種別	製品名	長さ (cm)	幅 (cm)	厚 (cm)	質量 (g)	遺構の時期	備考
X-22c SI-0036 23	銅製品	銜具 巡方	3.1	2.6	0.3	8.0	9世紀前半	青銅製の巡方、裏金は欠損 小突起3箇所 長方形の孔 2.0cm × 0.5cm

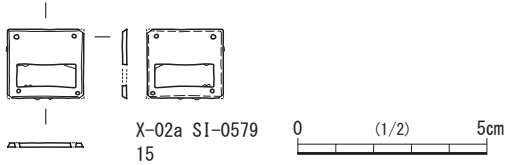
12

X-22c  
SI-0524  
8

X-22c SI-0524

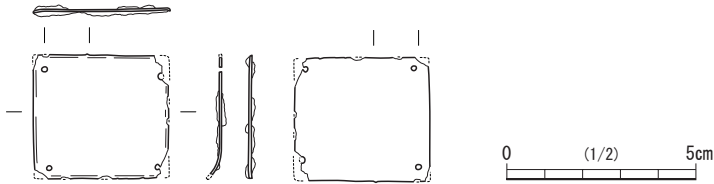
No.	種別	製品名	長さ (cm)	幅 (cm)	厚 (cm)	質量 (g)	遺構の時期	備考
X-22c SI-0524 8	銅製品	銚帯具 巡方	2.9	2.4	0.3	7.0	9世紀前半	青銅製、裏金は欠損 小突起3か所 長方形の孔1.8×0.5cm 床面出土

13

X-02a SI-0579  
15

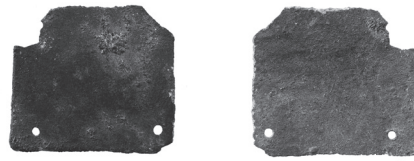
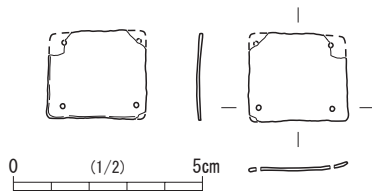
No.	種別	製品名	長さ (cm)	幅 (cm)	厚 (cm)	質量 (g)	遺構の時期	備考
X-02a SI-0579 15	銅製品	銚帯具 巡方	1.8	2.0	0.1	<2.4>	8世紀後半	青銅製 裏金 四隅に小孔 径1mm 長方形の孔 1.4×0.5cm

14



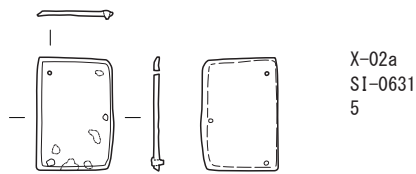
No.	種別	製品名	長さ (cm)	幅 (cm)	厚 (cm)	質量 (g)	遺構の時期	備考
X-02a SI-0595 15	銅製品	銚帯具 巡方	3.6	3.3	0.1	<6.4>	9世紀	青銅製 裏金 四隅に小孔 孔径1.4mm

15



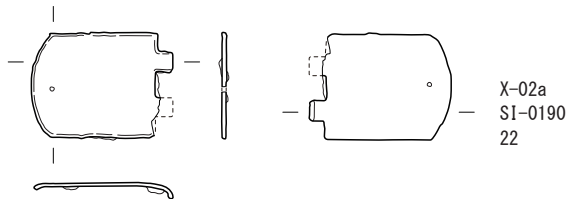
No.	種別	製品名	長さ (cm)	幅 (cm)	厚 (cm)	質量 (g)	遺構の時期	備考
E SI-4 E10	銅製品	銚帯具 巡方	2.4	2.5	0.1	<2.2>	9世紀中葉	青銅製 巡方裏金 小孔3か所 四隅か 孔径1.1mm

16

X-02a  
SI-0631  
5

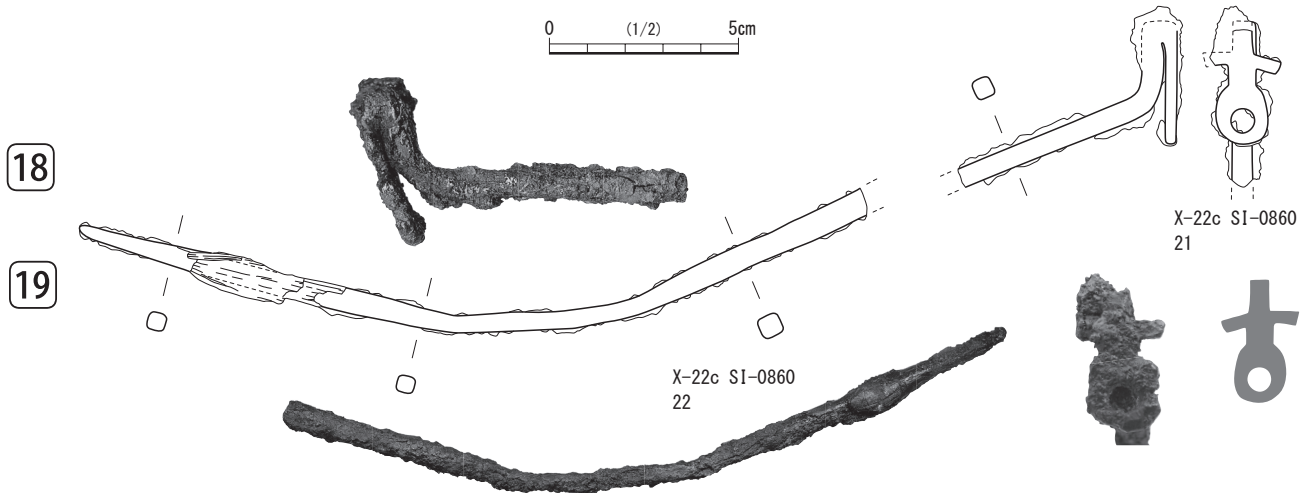
No.	種別	製品名	長さ (cm)	幅 (cm)	厚 (cm)	質量 (g)	遺構の時期	備考
X-02a SI-0631 5	銅製品	銚帯具 巡方か	2.0	3.0	0.2	<3.4>	9世紀前半	金銅製 巡方裏金か 孔3か所 孔径1mm 部分的に金が残存

17

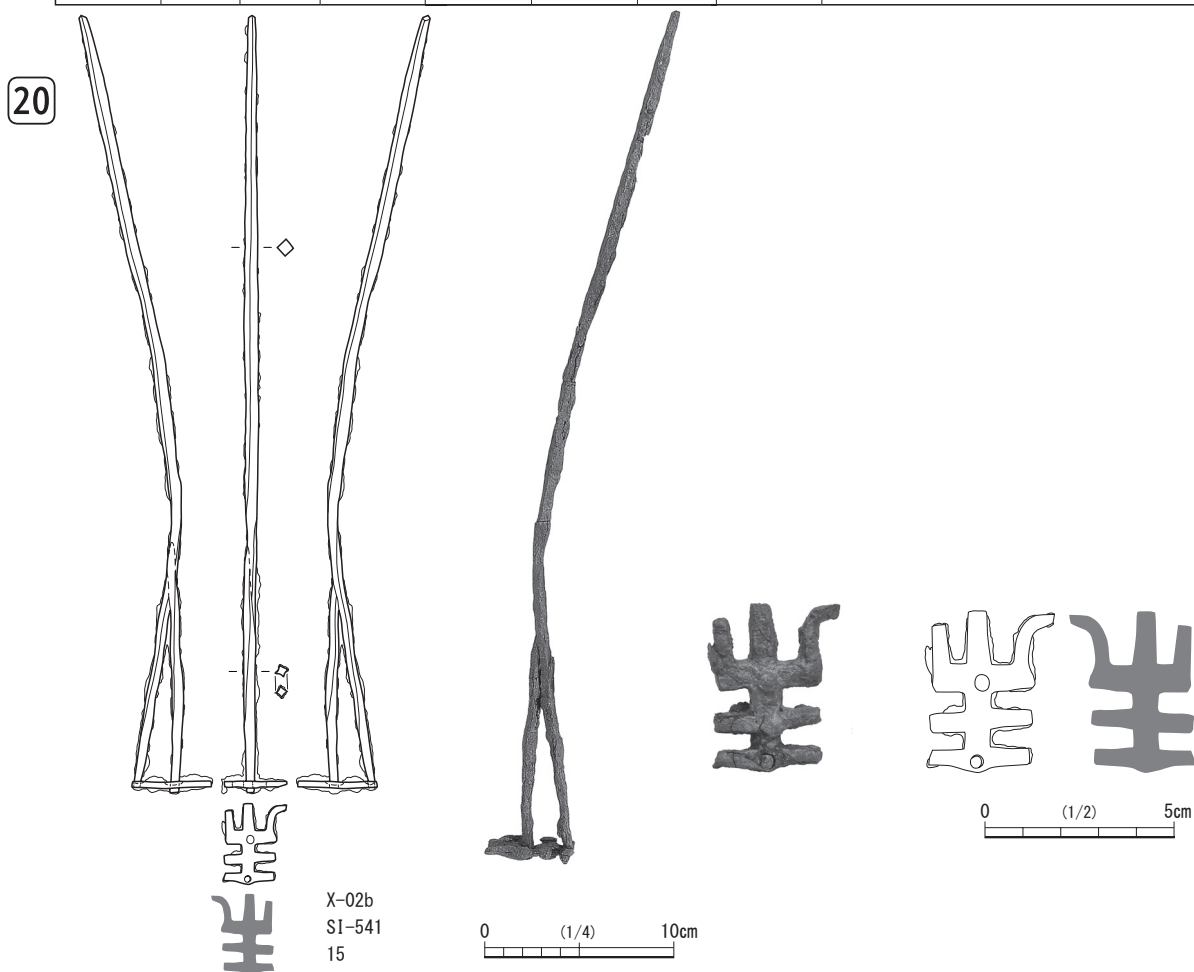
X-02a  
SI-0190  
22

No.	種別	製品名	長さ (cm)	幅 (cm)	厚 (cm)	質量 (g)	遺構の時期	備考
X-02a SI-0190 22	銅製品	銚帯具 鈍尾	3.8	2.8	0.1	<6.7>	9世紀後半	青銅製 孔径1mm以下

# 焼印



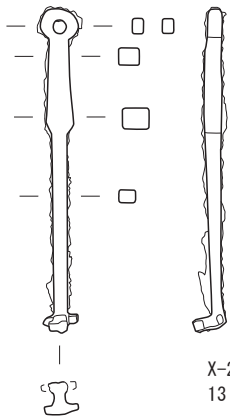
No.	種別	製品名	長さ (cm)	幅 (cm)	厚 (cm)	質量 (g)	遺構の時期	備考
X-22c SI-0860 21	鉄製品	焼印	<5.9>	印面 3.3	印面 0.4 柄 0.6	<20.0>	9世紀前半	印形は「せ」又は「古」か 22と同一個体か、床面出土
X-22c SI-0860 22	鉄製品	焼印柄 か	<20.2>	0.6	0.6	<32.0>	9世紀前半	茎部に木質残存、焼印の柄か 21と同一個体か、床面出土



No.	種別	製品名	長さ (cm)	幅 (cm)	厚 (cm)	質量 (g)	遺構の時期	備考
X-02b SI-541 15	鉄製品	焼印	全長 41.3 印面長 4.3	柄断面幅 0.6 印面幅 3.5	柄断面厚 0.6 印面厚 0.4	<93.3>	9世紀後半	印文「生」(篆書体) 柄と印面部は別造り 印面部の穴に柄を差し込み接合 柄はわずかに振れる 2片に分離

# 鍵

21



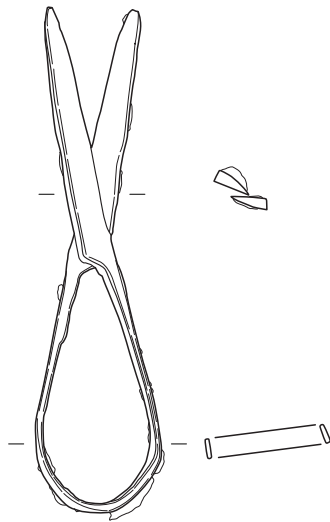
X-22c SI-0021  
13



No.	種別	製品名	長さ (cm)	幅 (cm)	厚 (cm)	質量 (g)	遺構の時期	備考
X-22c SI-0021 13	鉄製品	鍵 (匙)	8.5	環部 1.0 先端部 0.9	0.4 孔径 0.3	<12.0>	9世紀前半	ほぼ完形か 上端に円形の紐通し孔 解錠部は直角に曲がる 鍵爪部は両側端に突起 床面出土

# 握り鋏

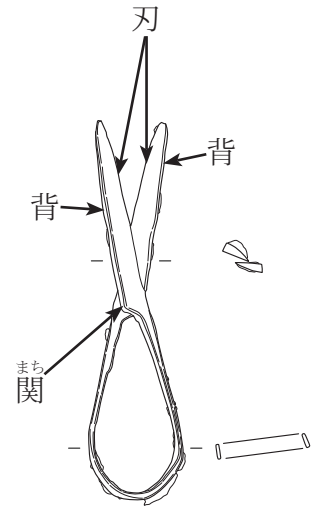
22



0 (1/2) 5cm



X-02a SI-0585 25



0 5cm

No.	種別	製品名	長さ (cm)	幅 (cm)	厚 (cm)	質量 (g)	遺構の時期	備考
X-02a SI-0585 25	鉄製品	握り鋏	13.4	断面幅 0.5 刃部幅 1.0	断面厚 0.2 刃部厚 0.3 握部幅 3.3	19.2	9世紀後半	