

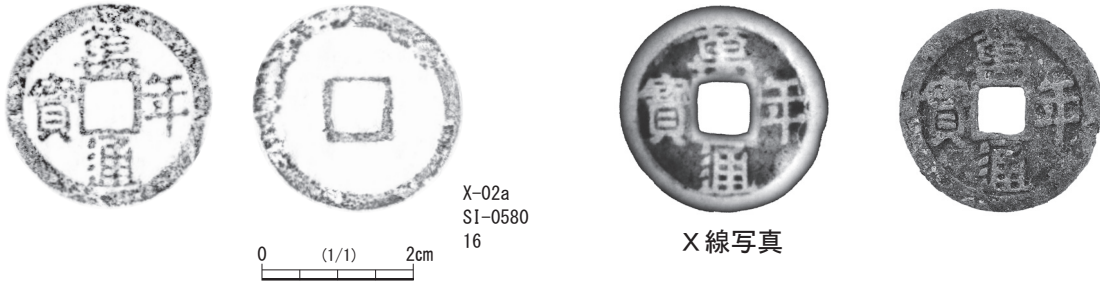
銭貨

| 谷津貝塚 | 千葉県内 | 銭名 | 読み | 初鑄年 | |
|------|------|------|--------------------|--------|-----|
| | 21 | 和同開珎 | わどうかいほう わどうかいちん | 和銅元 | 708 |
| 1 | 15 | 萬年通寶 | まんねんつうほう | 天平宝字 4 | 760 |
| 1 | 12 | 神功開寶 | じんこうかいほう | 天平神護元 | 765 |
| 1 | 17 | 隆平永寶 | りゅうへいえいほう | 延暦 15 | 796 |
| 2 | 10 | 富壽神寶 | ふじゅしんぼう | 弘仁 9 | 818 |
| 1 | 5 | 承和昌寶 | じょうわしょうほう | 承和 2 | 835 |

| 谷津貝塚 | 千葉県内 | 銭名 | 読み | 初鑄年 | |
|------|------|------|-----------|-------|-----|
| | 3 | 長年大寶 | ちやうねんたいほう | 嘉祥元 | 848 |
| | | 饒益神寶 | じやうえきしんぼう | 貞観元 | 859 |
| | 1 | 貞観永寶 | じやうがんえいほう | 貞観 12 | 870 |
| | | 寛平大寶 | かんびやうたいほう | 寛平 2 | 890 |
| | 1 | 延喜通寶 | えんぎつうほう | 延喜 7 | 907 |
| | | 乾元大寶 | かんげんたいほう | 天徳 2 | 958 |

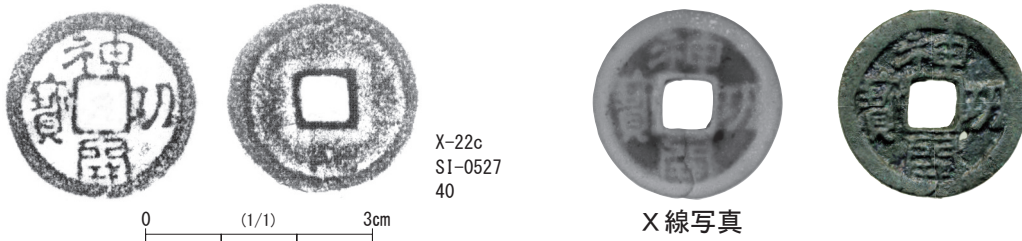
※千葉県内出土の和同開珎は銀銭 2 点、銅銭 19 点

1



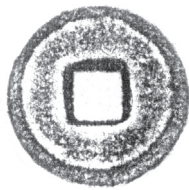
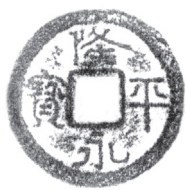
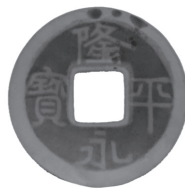
| No. | 銭貨名 | 材質 | 質量 (g) | 外縁外形 (mm) | 外縁内径 (mm) | 内郭外径 (mm) | 内郭内径 (mm) | 外縁厚 (mm) | 文字面厚 (mm) | 初鑄年 | 遺構の時期 | 備考 |
|------------------------|------|----|--------|-----------|-----------|-----------|-----------|----------|-----------|------|-------|----|
| X-02a SI-0580 16 | 萬年通寶 | 青銅 | 4.0 | 27.2 | 22.1 | 9.0 | 6.3 | 1.9 | 0.9 | 760年 | 8世紀後半 | 短通 |

2



| No. | 銭貨名 | 材質 | 質量 (g) | 外縁外形 (mm) | 外縁内径 (mm) | 内郭外径 (mm) | 内郭内径 (mm) | 外縁厚 (mm) | 文字面厚 (mm) | 初鑄年 | 遺構の時期 | 備考 |
|------------------------|------|-----|--------|-----------|-----------|-----------|-----------|----------|-----------|------|-------|----|
| X-22c SI-0527 40 | 神功開寶 | 銅合金 | 4.4 | 25.0 | 20.0 | 8.3 | 6.3 | 1.9 | 1.0 | 765年 | 9世紀前半 | 長刀 |

3

X-22c
SI-2007
15

0 (1/1) 3cm

X線写真

| No. | 錢貨名 | 材質 | 質量 | 外縁外形 | 外縁内径 | 内郭外径 | 内郭内径 | 外縁厚 | 文字面厚 | 初鑄年 | 遺構の時期 | 備考 |
|------------------------|------|-----|-----|------|------|------|------|------|------|------|-------|----|
| | | | (g) | (mm) | (mm) | (mm) | (mm) | (mm) | (mm) | | | |
| X-22c SI-2007 15 | 隆平永寶 | 銅合金 | 1.9 | 23.7 | 19.4 | 8.2 | 6.5 | 1.4 | 0.6 | 796年 | 9世紀前半 | 小字 |

4

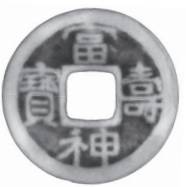
X-02a SI-0591
22

0 (1/1) 2cm

X線写真

| No. | 錢貨名 | 材質 | 質量 | 外縁外形 | 外縁内径 | 内郭外径 | 内郭内径 | 外縁厚 | 文字面厚 | 初鑄年 | 遺構の時期 | 備考 |
|------------------------|------|----|-----|------|------|------|------|------|------|------|-------|----|
| | | | (g) | (mm) | (mm) | (mm) | (mm) | (mm) | (mm) | | | |
| X-02a SI-0591 22 | 富壽神寶 | 青銅 | 3.1 | 23.7 | 18.3 | 8.4 | 6.4 | 1.6 | 0.9 | 818年 | 9世紀後半 | 小字 |

5



X線写真

X-22c SI-2167
30

0 (1/1) 3cm



| No. | 錢貨名 | 材質 | 質量 | 外縁外形 | 外縁内径 | 内郭外径 | 内郭内径 | 外縁厚 | 文字面厚 | 初鑄年 | 遺構の時期 | 備考 |
|------------------------|------|-----|-----|------|------|------|------|------|-------|------|-------|----|
| | | | (g) | (mm) | (mm) | (mm) | (mm) | (mm) | (mm) | | | |
| X-22c SI-2167 30 | 富壽神寶 | 銅合金 | 3.7 | 23.8 | 18.9 | 8.4 | 6.1 | 2.2 | <1.3> | 818年 | 9世紀前半 | 小字 |

6



X線写真

X-21 SI-0006
23

0 (1/1) 3cm



| No. | 錢貨名 | 材質 | 質量 | 外縁外形 | 外縁内径 | 内郭外径 | 内郭内径 | 外縁厚 | 文字面厚 | 初鑄年 | 遺構の時期 | 備考 |
|-----------------------|------|-----|-----|------|------|------|------|------|-------|------|-------|----|
| | | | (g) | (mm) | (mm) | (mm) | (mm) | (mm) | (mm) | | | |
| X-21 SI-0006 23 | 承和昌寶 | 銅合金 | 1.5 | 20.8 | 17.3 | 8.5 | 5.5 | 1.6 | <1.3> | 835年 | 9世紀後半 | 小字 |