



第11回

習志野市地域公共交通会議

令和2年1月27日開催

【第11回会議の議題】

【報告事項】

1. コミュニティバスの現状について

【審議事項】

1. ハッピーバスの運行ルートおよび
運行ダイヤの変更について

【報告事項】

1. コミュニティバスの現状について

1 ナラシド♪バス

平成28年度から本格運行開始

【平成28年4月1日から
習志野タクシー（現：京成タクシー習志野）が運行】

本格運行期間	平成28年4月1日～（平日のみ）	
運行系統	偕生園ルート	しよいか～ごルート
運行便数	18便（9往復）	20便（10往復）
運行時間帯	午前7時台～午後7時台	午前6時台～午後7時台
運賃	1乗車 大人200円 ・ 小人100円	

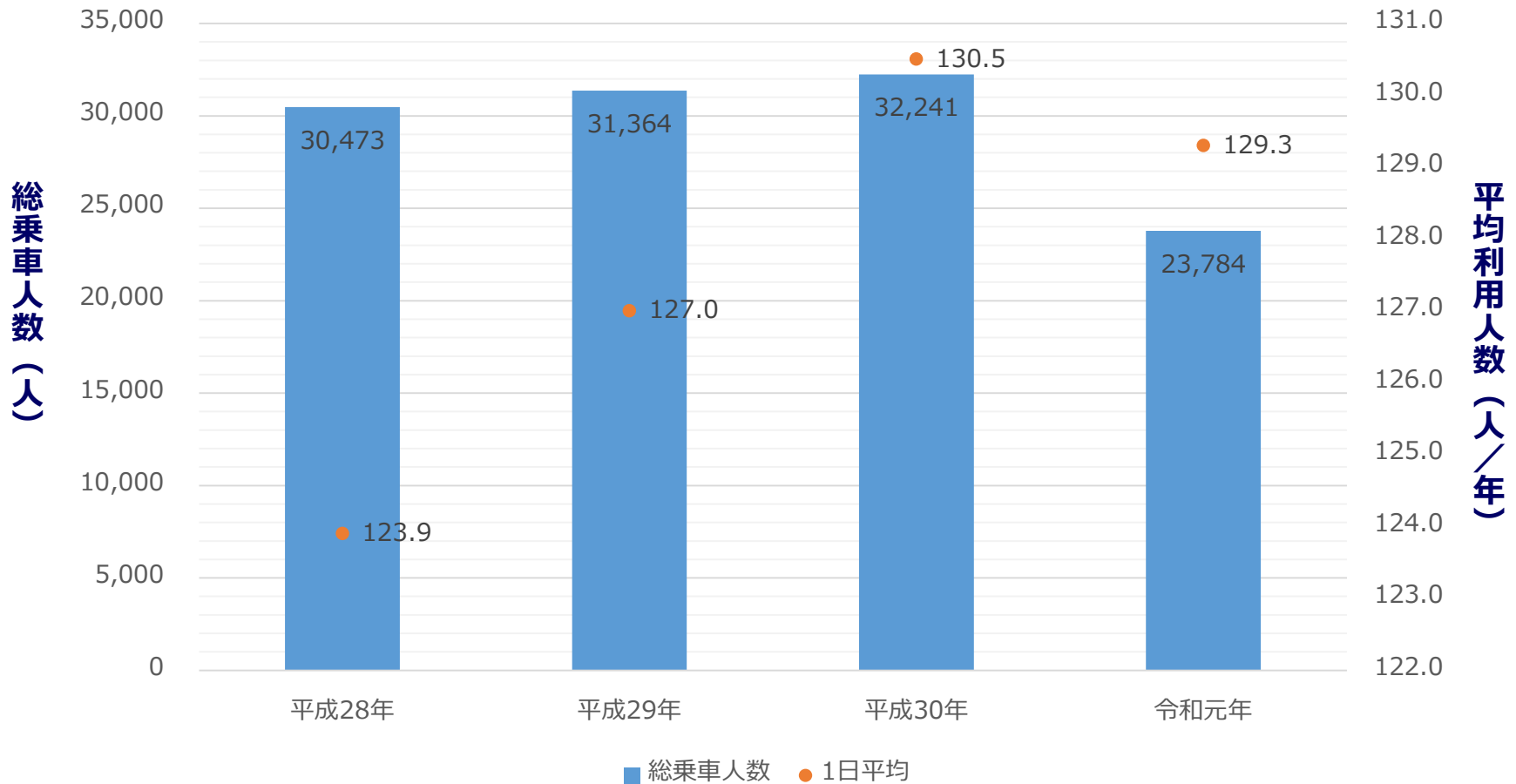


平成30年度より愛称「ナラシド♪バス」として運行しています。

資料：第11回習志野市地域公共交通会議 会議資料

1 ナラシド♪バスの運行実績

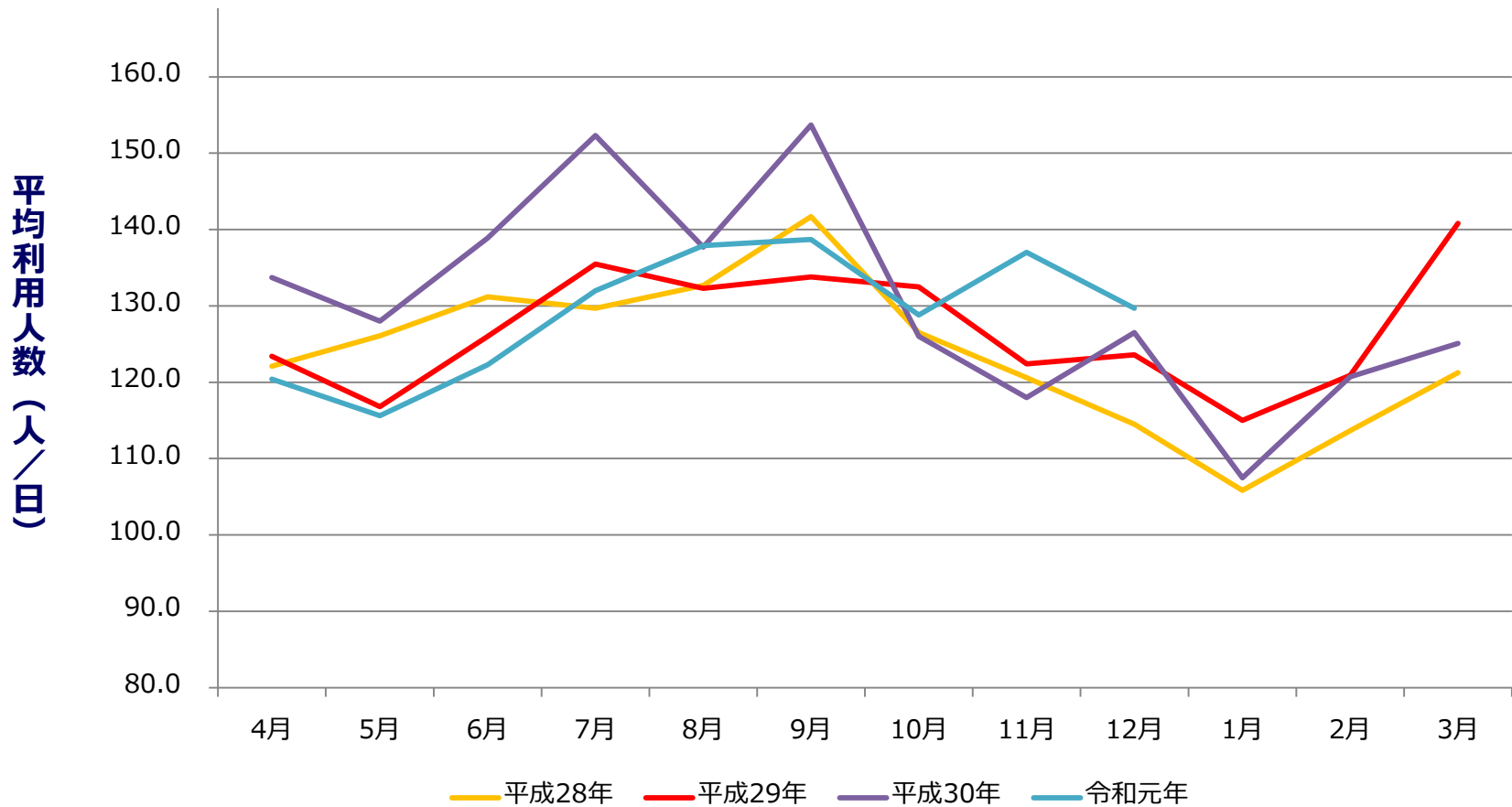
年度比較



資料：第11回習志野市地域公共交通会議 会議資料

1 ナラシド♪バスの運行実績

年度比較（日平均）



資料：第11回習志野市地域公共交通会議 会議資料

1 ハッピーバス

平成21年度から本格運行開始

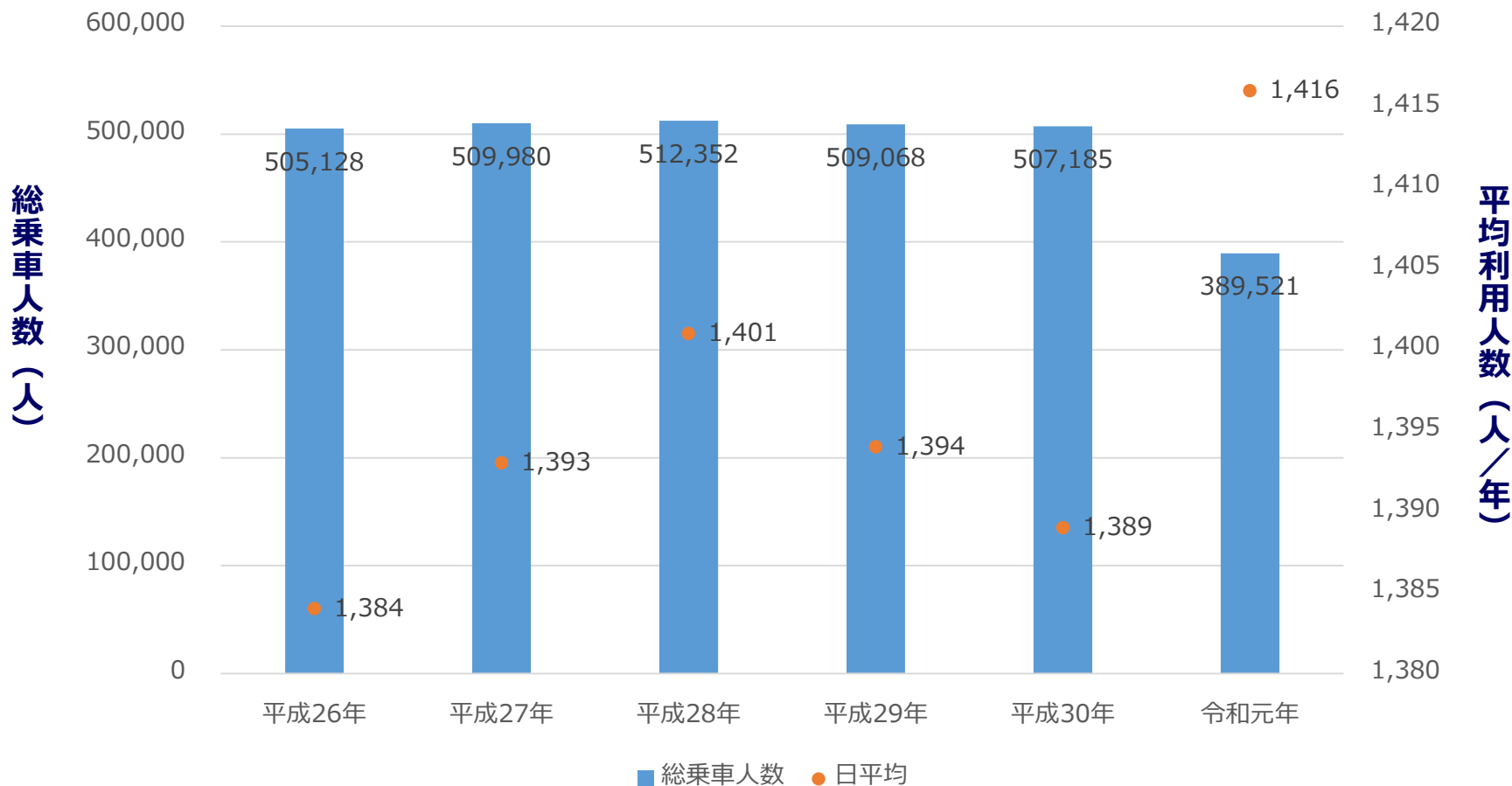
【平成21年5月より京成バス株式会社が運行】

本格運行期間	平成21年5月～	平成22年5月～
運行系統	京成津田沼駅ルート	京成大久保駅ルート
運行便数	平日 52便 (26往復) 土休日 52便 (26往復)	平日 62便 (31往復) 土休日 32便 (16往復)
運行時間帯	午前6時台～午後8時台	午前6時台～午後8時台
運賃	現金 1乗車 大人160円 ・ 小人80円 IC 1乗車 大人157円 ・ 小人77円	

資料：第11回習志野市地域公共交通会議 会議資料

1 ハッピーバスの運行実績

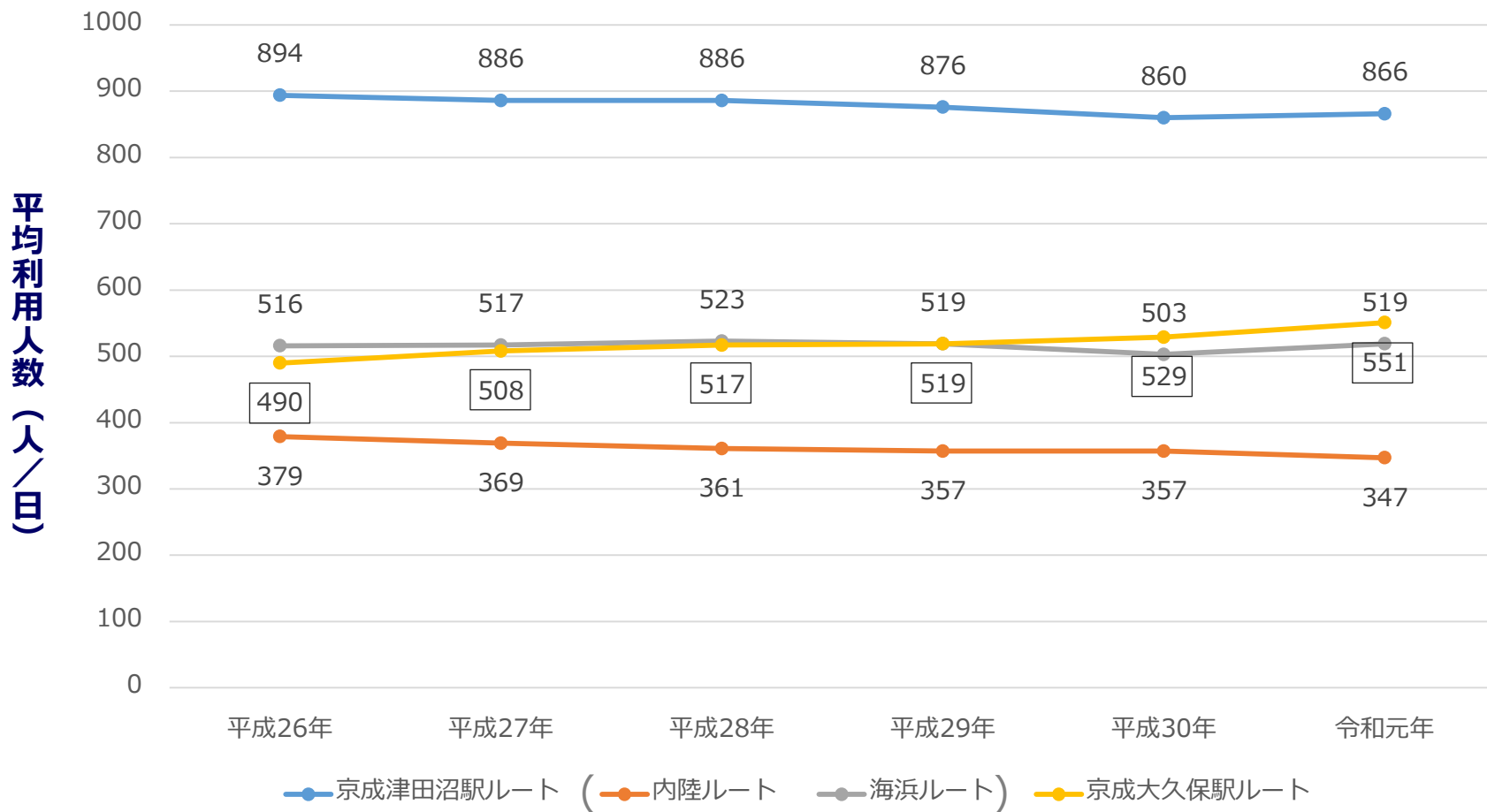
年度比較



資料：第11回習志野市地域公共交通会議 会議資料

1 ハッピーバスの運行実績

ルート比較（日平均）

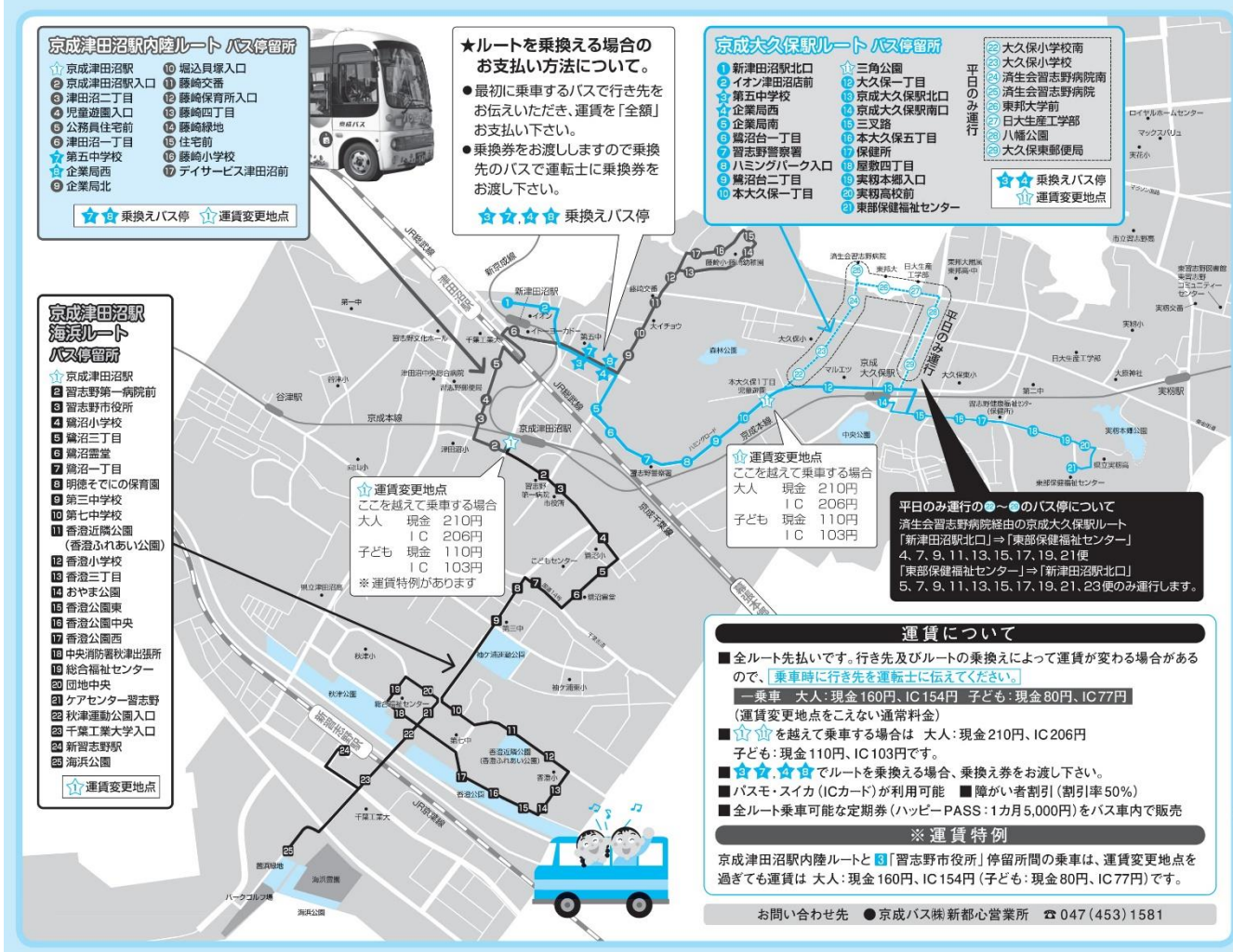


資料：第11回習志野市地域公共交通会議 会議資料

【審議事項】

- 1. ハッピーバスの運行ルートおよび
運行ダイヤの変更について**

1 現行ルート図



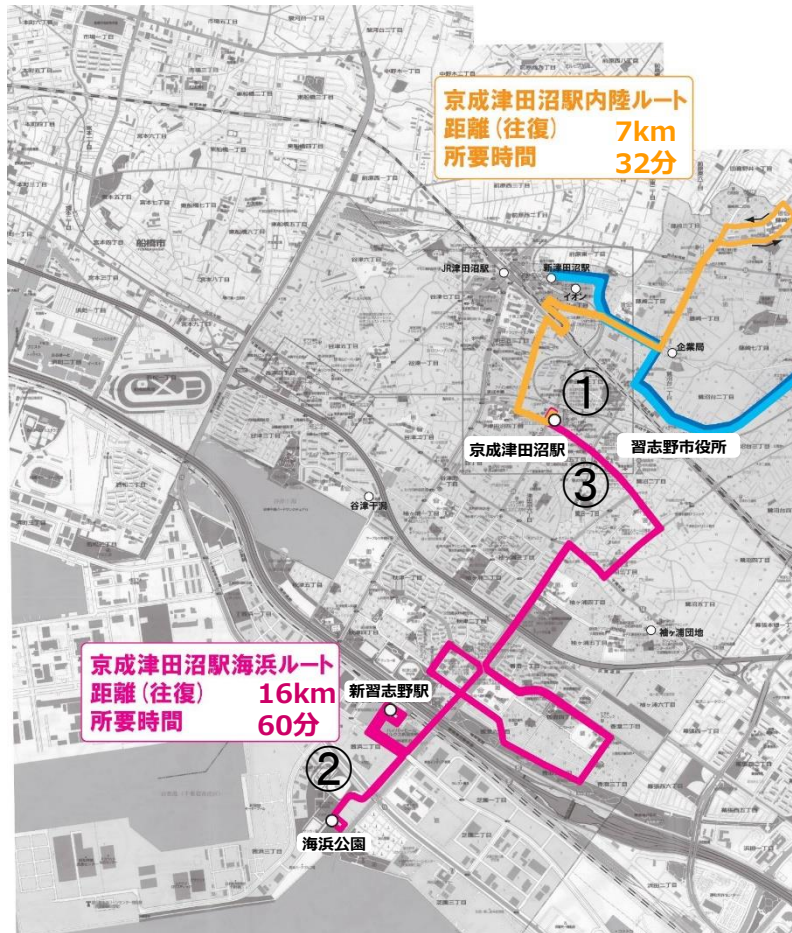
平成29年
5月29日

ハッピーバス時刻表



1 変更ルート案

【京成津田沼駅ルート】



変更案

- ①京成津田沼駅ロータリー利用の取りやめ
- ②新習志野駅～海浜公園区間減便
- ③新習志野駅・海浜公園行き市役所庁舎乗入れ

御審議の程、よろしくお願いいたします

